

Tiefgaragenparkplätze und Carports für KFZs in Götzis / Nähe Garnmarkt zu VERMIETEN



Objektnummer: 5681/551

Eine Immobilie von Rimo Immobilien GmbH

Zahlen, Daten, Fakten

Adresse

Sankt-Ulrich-Straße 22

Land:

Österreich

PLZ/Ort:

6840 Götzis

Zustand:

Gepflegt

Stellplätze:

3

Provisionsangabe:

1 BMM zzgl. USt

Ihr Ansprechpartner



Mag. Daniel Ströhle

Rimo Immobilien GmbH

Marktplatz 7

6800 Feldkirch

T +43 5522 39303 21

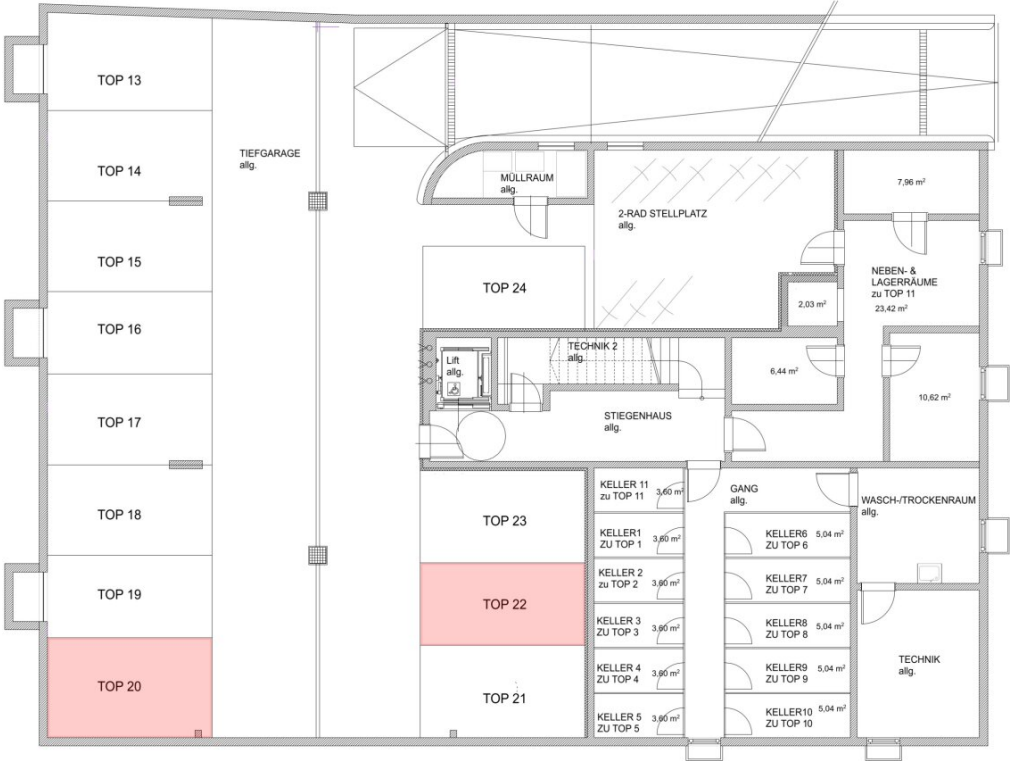
Gerne stehe ich Ihnen für weitere Informationen oder einen Besichtigungstermin zur Verfügung.







KELLER- UND TIEFGARAGENPLAN | SUS22



Objektbeschreibung

Verfügbar sind je 2 Stück KFZ-Parkplätze in der Tiefgarage und 2 Carports:

Carport- 32: - VERMIETET

- Gesamtmiete inkl. Betriebskosten und Steuer: € 80,00

Carport- 33:

- Gesamtmiete inkl. Betriebskosten und Steuer: € 80,00

TG- 20: - VERMIETET

- Gesamtmiete inkl. Betriebskosten und Steuer: € 100,00

TG- 21: - VERMIETET

- Gesamtmiete inkl. Betriebskosten und Steuer: € 100,00

Wir freuen uns auf Ihre Anfrage.

Unsere Angaben beziehen sich auf die Auskünfte des Eigentümers. Irrtum und Änderungen vorbehalten.

Noch nichts gefunden? Wir informieren Sie über geeignete Immobilienangebote noch vor allen anderen.

Legen Sie jetzt kostenlos Ihren individuellen Suchagenten unter folgendem Link an. Wir

schicken Ihnen passende Immobilien exklusiv vorab zu.

[Suchagent anlegen](#)

Wir weisen darauf hin, dass zwischen dem Vermittler und dem zu vermittelnden Dritten ein familiäres oder wirtschaftliches Naheverhältnis besteht.

Der Vermittler ist als Doppelmakler tätig.

Infrastruktur / Entfernungen

Gesundheit

Arzt <200m

Apotheke <325m

Krankenhaus <4.300m

Kinder & Schulen

Schule <100m

Kindergarten <200m

Höhere Schule <425m

Nahversorgung

Supermarkt <325m

Bäckerei <175m

Einkaufszentrum <5.075m

Sonstige

Bank <300m

Geldautomat <300m

Post <325m

Polizei <375m

Verkehr

Bus <50m

Bahnhof <400m

Autobahnanschluss <1.375m

Flughafen <7.025m

Angaben Entfernung Luftlinie / Quelle: OpenStreetMap