

3 Zimmer Wohnung mit 2 Balkonen und Garagenplatz nähe Alte Donau



Objektnummer: 501

Eine Immobilie von Patria Real Estate GmbH

Zahlen, Daten, Fakten

Art:	Wohnung
Land:	Österreich
PLZ/Ort:	1220 Wien
Baujahr:	2018
Zustand:	Neuwertig
Alter:	Neubau
Wohnfläche:	67,76 m ²
Zimmer:	3
Bäder:	1
WC:	1
Balkone:	2
Keller:	1,74 m ²
Kaufpreis:	315.000,00 €
Provisionsangabe:	

3% des Kaufpreises zzgl. 20% USt.

Ihr Ansprechpartner



Peter Schlager

Schlager Real Estate GmbH
Stolzenthalergasse 13/11
1080 Wien

T +43 664 2212 197

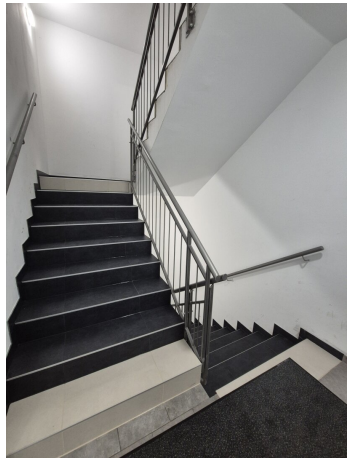
Gerne stehe ich Ihnen
Verfügung.

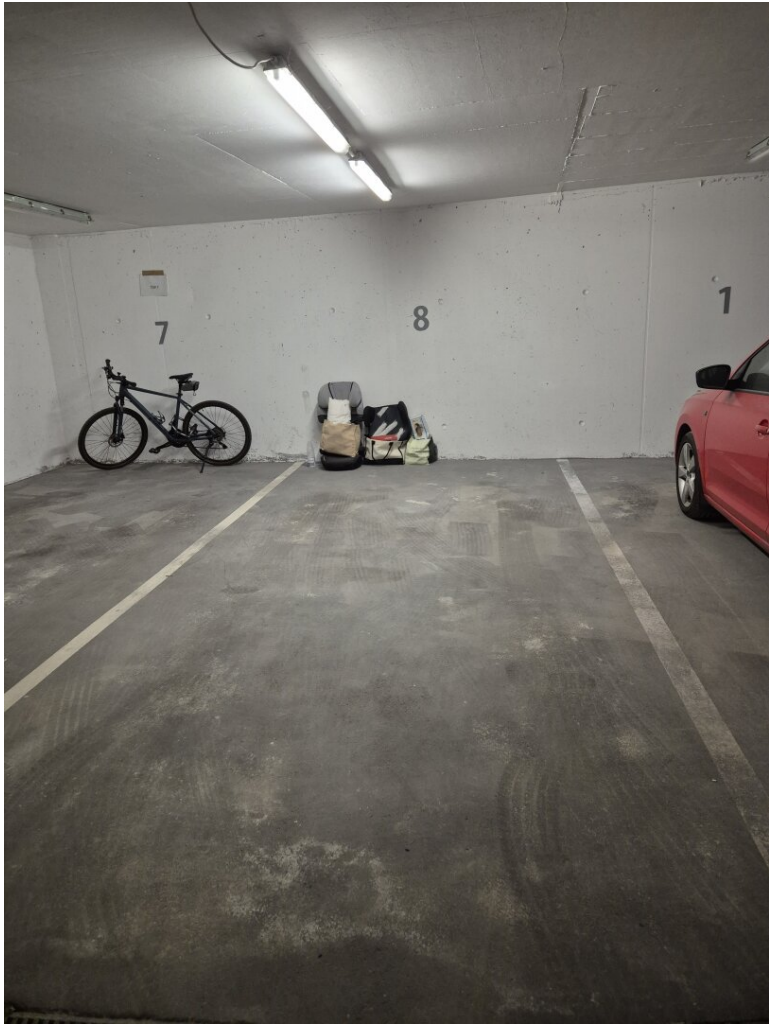


termin zur

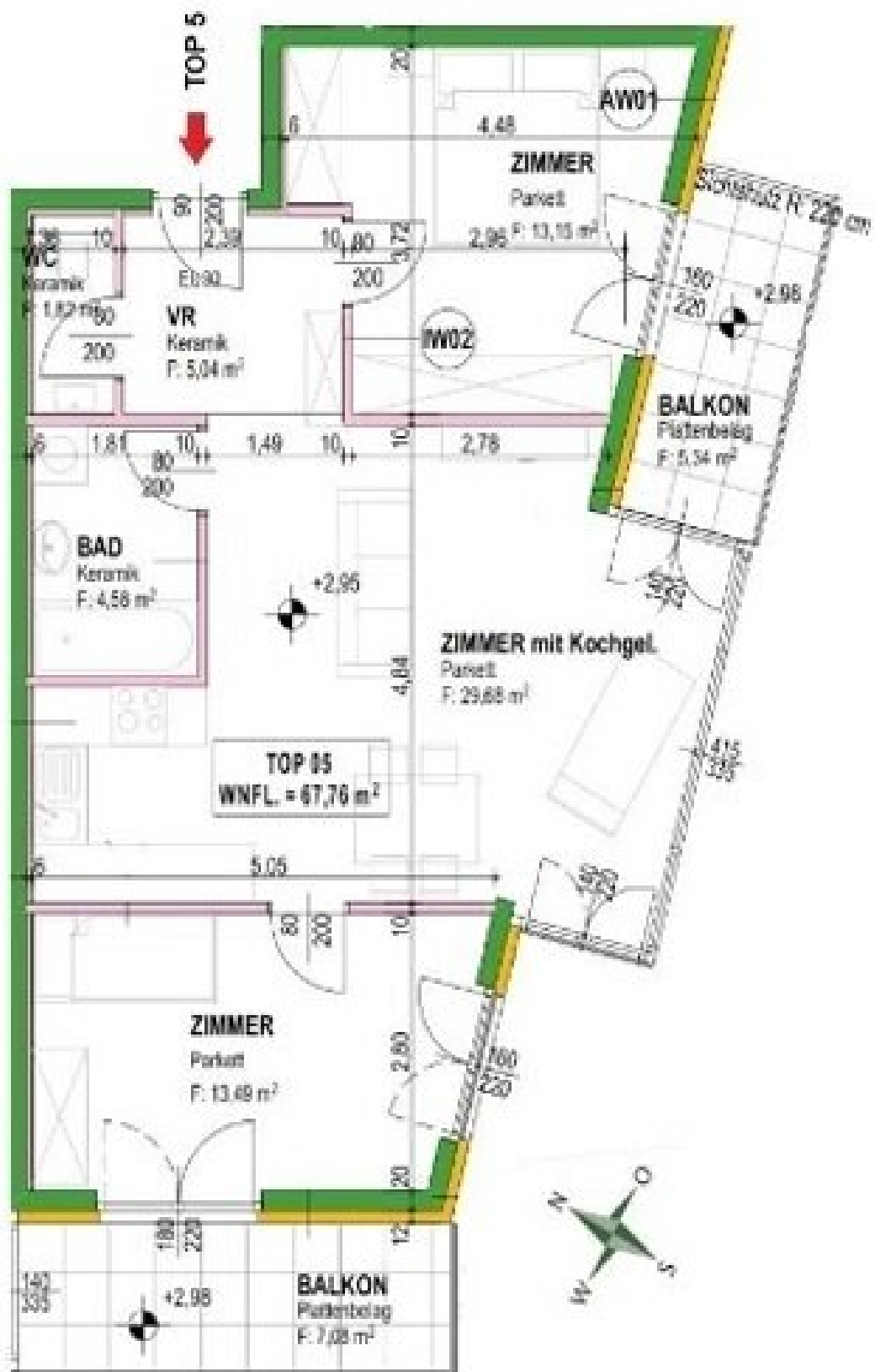












Objektbeschreibung

Bitte nur schriftliche Anfragen per E-Mail.

Es werden nur Anfragen mit vollständigem Namen, vollständiger Wohnadresse bzw. Firmenadresse, E-Mail Adresse und Telefonnummer bearbeitet.

Bei Finanzierungsfragen berät Sie unser Finanzierungsberater sehr gerne! Es werden nur verbindliche Kaufanbote mit Finanzierungsnachweis akzeptiert.

Die 3 Zimmerwohnung verfügt über 2 Balkone, ein Garagenplatz in der hauseigenen Tiefgarage ist im Preis inkludiert.

Die Wohnung befindet sich in einem 2018 neu errichteten Wohnhaus, welches auf Baurechtsgrund steht.

Bisher wurde die Wohnung für ca. 888,77 Euro pro Monat netto zzgl. Betriebskosten vermietet und ist leerstehend kann daher vom Käufer selbst genutzt werden.

Die Lage ist verkehrsgünstig Nähe Alte Donau in 1220 Wien.

Hinweis gemäß Energieausweisvorlagegesetz: Ein Energieausweis wurde vom Eigentümer bzw. Verkäufer, nach unserer Aufklärung über die generell geltende Vorlagepflicht, sowie Aufforderung zu seiner Erstellung noch nicht vorgelegt. Daher gilt zumindest eine dem Alter und der Art des Gebäudes entsprechende Gesamtenergieeffizienz als vereinbart. Wir übernehmen keinerlei Gewähr oder Haftung für die tatsächliche Energieeffizienz der angebotenen Immobilie.

Infrastruktur / Entfernungen

Gesundheit

Arzt <500m

Apotheke <1.000m

Klinik <2.000m

Krankenhaus <3.000m

Kinder & Schulen

Schule <500m

Kindergarten <1.000m

Universität <2.500m

Höhere Schule <2.000m

Nahversorgung

Supermarkt <500m

Bäckerei <1.000m

Einkaufszentrum <1.000m

Sonstige

Geldautomat <500m

Bank <500m

Post <1.000m

Polizei <1.000m

Verkehr

Bus <500m

U-Bahn <1.000m

Straßenbahn <500m

Bahnhof <1.000m

Autobahnanschluss <1.500m

Angaben Entfernung Luftlinie / Quelle: OpenStreetMap