

Am Kirchengrund -3 Zimmer Wohnung - ein Projekt von Madile



Objektnummer: 136

**Eine Immobilie von Wallner & Madile Wohnbau GmbH -
TESTACCOUNT**

Zahlen, Daten, Fakten

Art:	Wohnung - Dachgeschoß
Land:	Österreich
PLZ/Ort:	9201 Krumpendorf am Wörthersee
Alter:	Neubau
Wohnfläche:	59,29 m²
Zimmer:	3
Keller:	4,51 m²
Heizwärmebedarf:	C 53,00 kWh / m² * a
Gesamtenergieeffizienzfaktor:	A+ 0,70
Kaufpreis:	395.900,00 €

Ihr Ansprechpartner



Msc. Andreas Binder

Madile Wohnbau GmbH
Villacher Straße 43
9020 Klagenfurt am Wörthersee

T +43 664 8282 969

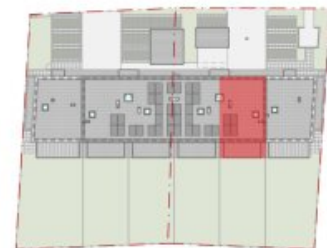
Gerne stehe ich Ihnen für weitere Informationen oder einen Besichtigungstermin zur Verfügung.







Wohnen	59.09 m ²
Balkon	14.19 m ²
Gesamt	73.28 m²
Keller	7,60 m ²



LAGEPLAN M 1/1000

GRUNDRISS M 1:100 13.05.2025



ARCHITEKT KRAINER ZT GMBH



Dieser Plan ist zum Anfertigen von Einbau-Möbeln nicht geeignet. Statische, konstruktive, haustechnische und bauphysikalische Details sind nicht planfähig. Die Ausgestaltung und Positionierung der Terrassen-Gründungen sowie Geländer werden im Rahmen des Fassadenkonzepts des Architekten festgelegt. Änderungen vorbestimmter Ausbauelemente sind nur bei Zustimmung des Auftraggebers möglich. Der Ausbau erfolgt laut Bau- und Ausstattungsbeschreibung, Maß- und Wohnnutzflächen tolerance \pm 3% "Böschungskanten-, -längen und -winkel können durch die örtlichen Gegebenheiten im Zuge der Bauführung noch abweichen". In den Eingängern der Erdgeschosswohnungen befinden sich teilweise Grundteilungen, Sicherungsanlagen und technisch notwendige Reinigungs- und Putzschächte. Die Zugänglichkeit für Reinigungsarbeiten ist dauerhaft zu gewährleisten!

Objektbeschreibung

Mit dem Neubauprojekt „Am Kirchengrund“ wird in herrlicher Lage im Zentrum von Krumpendorf ein Wohnhaus mit 10 Wohneinheiten verwirklicht, welches sich durch eine natürliche und ansprechende Optik optimal in ihre Umgebung einfügt.

Das Wohnhaus bietet eine äußerst geringe Energiebilanz und eine Ausstattung von erstklassigem Standard.

Wohnungsgrößen von 59 m² bis 73 m²

Verkaufspreise ab 372.000 EUR

Infrastruktur / Entfernungen

Gesundheit

Arzt <1.000m
Apotheke <500m
Krankenhaus <7.000m
Klinik <7.000m

Kinder & Schulen

Schule <500m
Kindergarten <3.000m
Universität <4.500m
Höhere Schule <8.000m

Nahversorgung

Supermarkt <500m
Bäckerei <4.000m
Einkaufszentrum <8.000m

Sonstige

Bank <1.000m
Geldautomat <1.000m
Post <500m
Polizei <1.000m

Verkehr

Bus <500m
Autobahnanschluss <1.000m
Bahnhof <1.500m

Angaben Entfernung Luftlinie / Quelle: OpenStreetMap