

**Ideal gelegen, sofort bezugsbereit mit niedrigen
Betriebskosten und freiem Mietzins!**



Objektnummer: 696

Eine Immobilie von Atrium Global Investment

Zahlen, Daten, Fakten

Art:	Wohnung
Land:	Österreich
PLZ/Ort:	1100 Wien,Favoriten
Baujahr:	1956
Zustand:	Gepflegt
Alter:	Neubau
Wohnfläche:	53,00 m ²
Zimmer:	2
Bäder:	1
WC:	1
Heizwärmebedarf:	D 100,30 kWh / m ² * a
Gesamtenergieeffizienzfaktor:	E 2,71
Kaufpreis:	219.000,00 €
Betriebskosten:	122,03 €
USt.:	12,20 €
Provisionsangabe:	

3% des Kaufpreises zzgl. 20% USt.

Ihr Ansprechpartner



Nebojsa Stanisljevic

Atrium Global Investment
Stadiongasse 4/V
1010 Wien



**FINAN-
ZIERUNG,
DIE ZU
IHREM
PROJEKT
PASST**



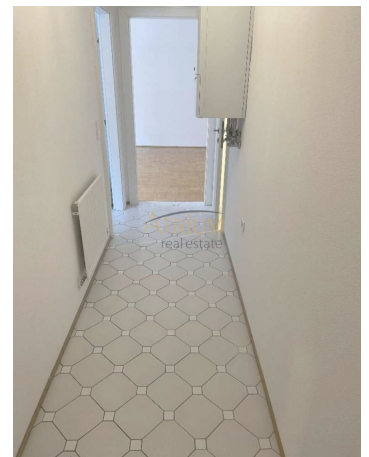
EIN VERGLEICH LOHNT SICH – WIR MACHEN IHN FÜR SIE

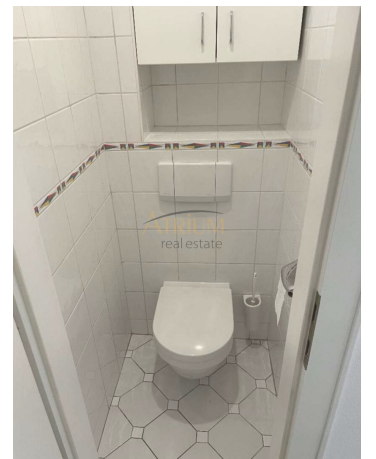
Jahrzehntelange Erfahrung.
Persönliche Beratung.

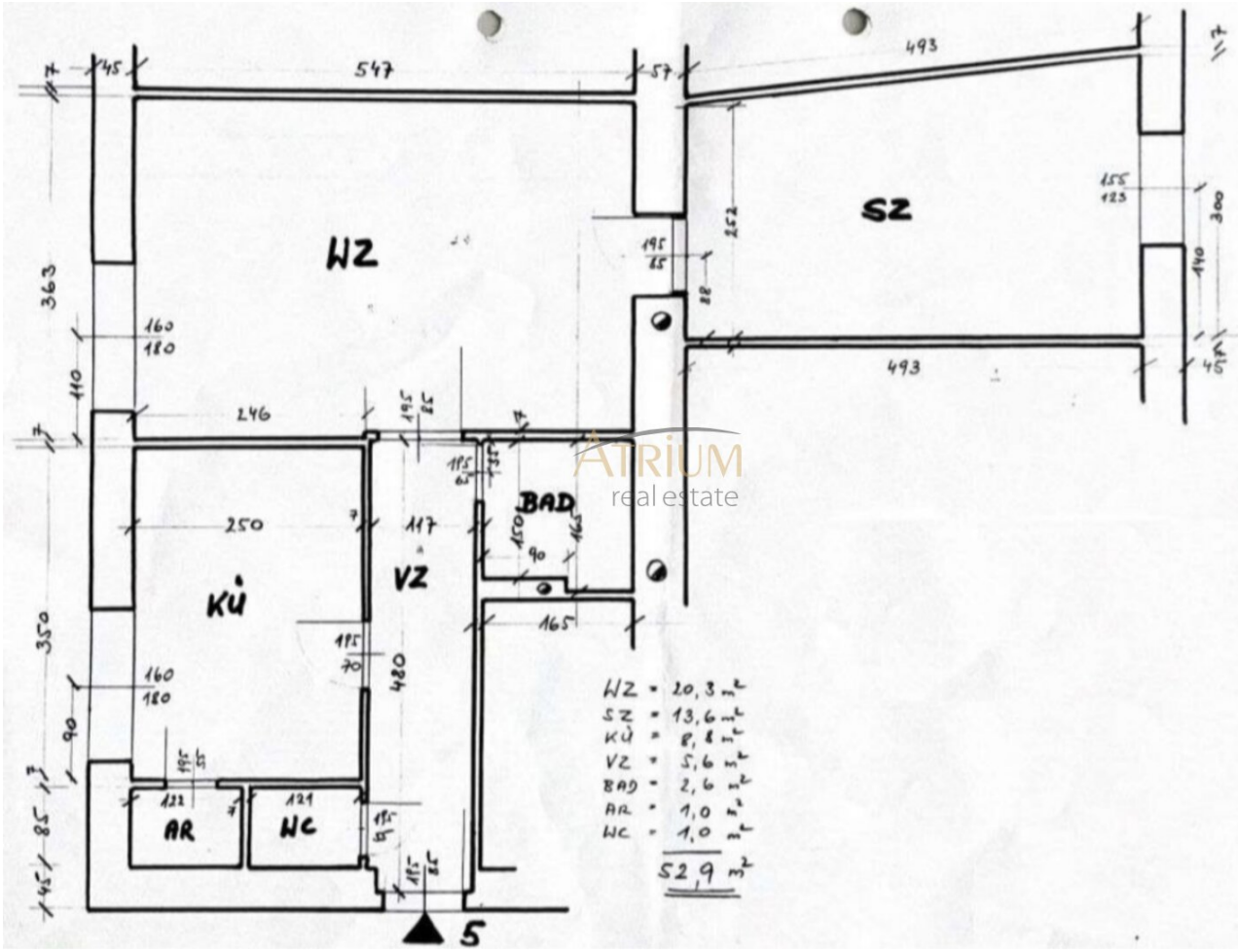
- ✓ Maßgeschneiderte Finanzierung
- ✓ Unverbindlich & kostenlos
- ✓ Persönlicher Ansprechpartner

JETZT INFORMIEREN – ES LOHNT SICH!

Ihr persönlicher Finanzierungsexperte, **+ 43 699 11650314**







ATRIUM
real estate

HZ	=	20,3	m ²
SZ	=	13,6	m ²
KÜ	=	8,8	m ²
VZ	=	5,6	m ²
BAD	=	2,6	m ²
AR	=	1,0	m ²
HC	=	1,0	m ²
		<u>52,9</u>	m ²

Objektbeschreibung

Zum Verkauf gelangt eine **renovierte 2-Zimmer-Wohnung** mit ca. 53 m² im **1. Liftstock**.

Ein Zimmer samt Küche ist zur Fußgängerzone ausgerichtet, das zweite Zimmer bietet **Ruhe mit Blick in den begrünten Innenhof**.

?? Ideale Starterwohnung oder Investment

?? Renoviert & mit Sicherheitstür

?? Lift im Haus & Kellerabteil

?? Perfekte Infrastruktur – U1, Bus, Straßenbahn & Bahnhof nur wenige Schritte entfernt

Kaufpreis: € 219.000,-

Für weitere Fragen und Details steht Ihnen Herr Stanisjevic unter Tel. Nr.: [+43 699 1165 0314](tel:+4369911650314) gerne zur Verfügung, oder per Mail unter: stani@atrium-real.at

BITTE BEACHTEN SIE, DASS WIR AUFGRUND DER NACHWEISPFLICHT GEGENÜBER DEM EIGENTÜMER NUR ANFRAGEN MIT VOLLSTÄNDIGER ANGABE DER KONTAKTDATEN BEARBEITEN KÖNNEN.

Noch nichts gefunden? Wir informieren Sie über geeignete Immobilienangebote noch vor allen anderen.

Legen Sie jetzt Ihren individuellen Suchagenten unter folgendem Link an. Wir schicken Ihnen passende Immobilien exklusiv vorab zu.

[Suchagent anlegen](https://atrium-global-investment.service.immo/registrieren/de) - <https://atrium-global-investment.service.immo/registrieren/de>

Wir weisen darauf hin, dass zwischen dem Vermittler und dem zu vermittelnden Dritten ein familiäres oder wirtschaftliches Naheverhältnis besteht.

Der Vermittler ist als Doppelmakler tätig.

Infrastruktur / Entfernungen

Gesundheit

Arzt <500m

Apotheke <500m

Klinik <500m

Krankenhaus <1.500m

Kinder & Schulen

Schule <500m

Kindergarten <500m

Universität <1.500m

Höhere Schule <2.000m

Nahversorgung

Supermarkt <500m

Bäckerei <500m

Einkaufszentrum <500m

Sonstige

Geldautomat <500m

Bank <500m

Post <500m

Polizei <500m

Verkehr

Bus <500m

U-Bahn <500m

Straßenbahn <500m

Bahnhof <500m

Autobahnanschluss <2.000m

Angaben Entfernung Luftlinie / Quelle: OpenStreetMap