

Helle 3-Zimmer-Wohnung mit Parkplatz in 1030 Wien Ideal für Familien!



Objektnummer: 5049

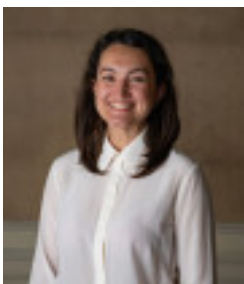
Eine Immobilie von Landaa Immobilienverwertung GmbH

Zahlen, Daten, Fakten

Art:	Wohnung
Land:	Österreich
PLZ/Ort:	1030 Wien
Möbliert:	Teil
Alter:	Neubau
Wohnfläche:	105,13 m ²
Zimmer:	3,50
Bäder:	1
WC:	1
Stellplätze:	1
Heizwärmebedarf:	B 30,60 kWh / m ² * a
Gesamtenergieeffizienzfaktor:	C 1,03
Gesamtmiete	2.268,24 €
Kaltmiete (netto)	1.650,00 €
Kaltmiete	1.917,52 €
Betriebskosten:	267,52 €
Heizkosten:	128,95 €
USt.:	221,77 €
Provisionsangabe:	

Gemäß Erstauftraggeberprinzip bezahlt der Abgeber die Provision.

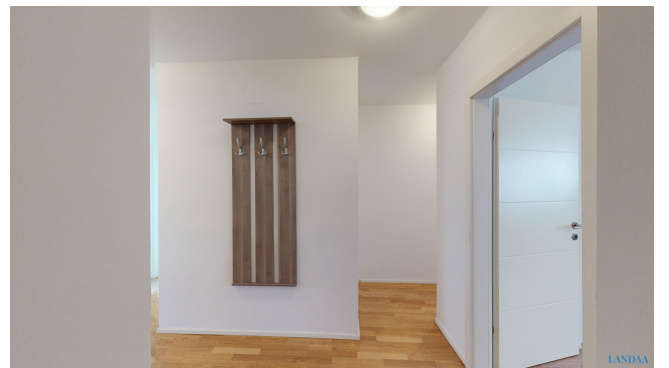
Ihr Ansprechpartner



Elza Hallett

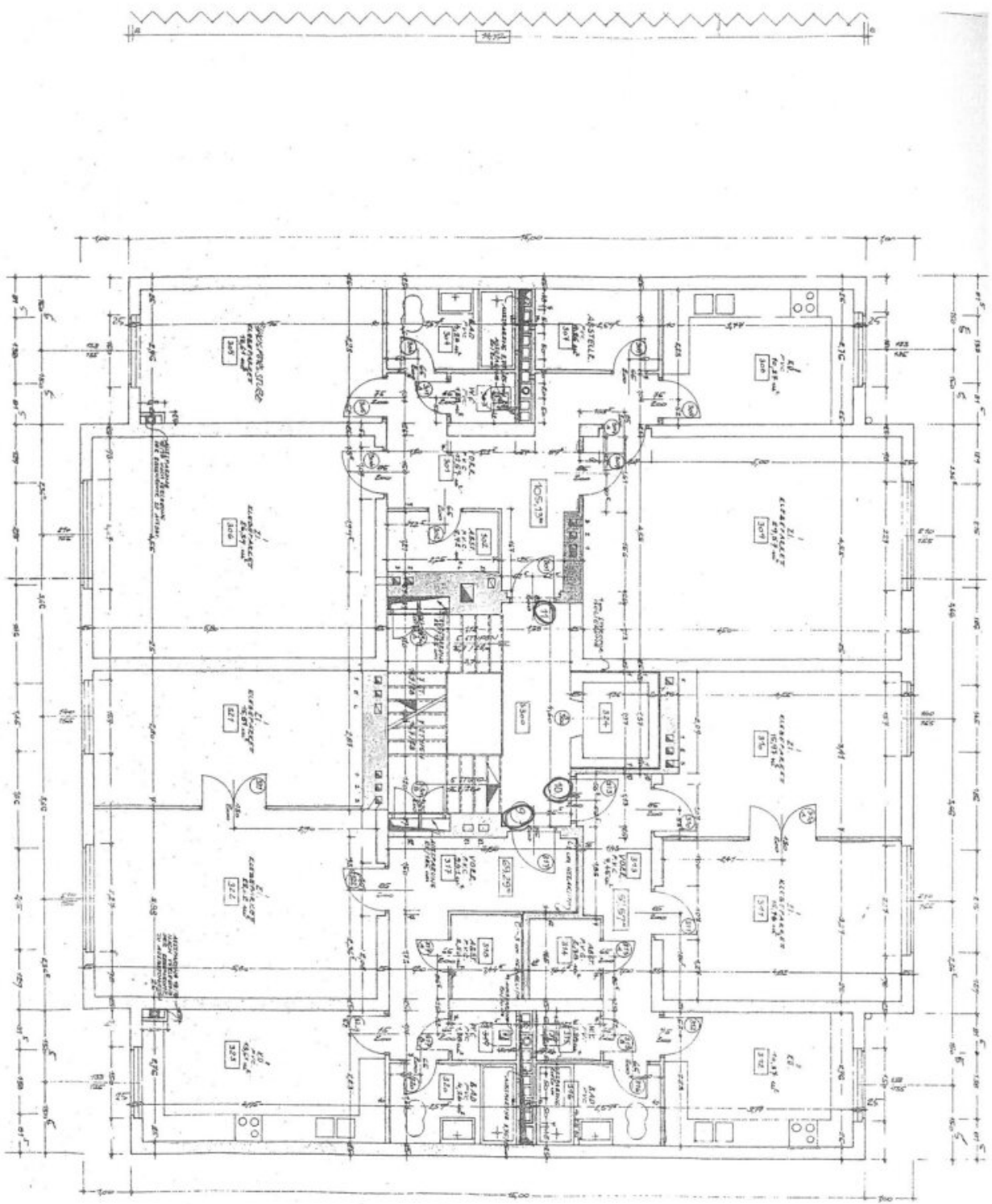
LANDAA Immobilien GmbH











Objektbeschreibung

Zur Vermietung gelangt eine ca. 105 m² große Wohnung in ruhiger Lage des 3. Bezirks, unweit des Botanischen Gartens.

Highlights:

- großzügiger Grundriss: Wohnzimmer, 2 Schlafzimmer, Küche, Bad mit Wanne, separates WC
- teilmöbliert (Einbauküche mit Geräten, weitere Möbel nach Vereinbarung)
- aktuell wird die Wohnung frisch ausgemalt und kosmetisch renoviert
- eigener Parkplatz im Hof inklusive

Kosten:

Gesamtmiete: € 2.268,24 inkl. BK, Heizung, Warmwasser, Stellplatz & USt

Kaution: € 7.000

Befristung: 4 Jahre

Gerne steht Ihnen Frau Hallett bei Fragen oder einem zeitnahen Besichtigungswunsch unter 0699/10 81 54 53 zur Verfügung!

Für weitere einzigartige und besondere Immobilien besuchen Sie uns auf www.landaa.at

Der Immobilienmakler erklärt, dass er – entgegen dem in der Immobilienwirtschaft üblichen Geschäftsgebrauch des Doppelmaklers – einseitig nur für den Vermieter tätig ist.

Infrastruktur / Entfernungen

Gesundheit

Arzt <500m

Apotheke <500m
Klinik <1.000m
Krankenhaus <1.000m

Kinder & Schulen

Schule <500m
Kindergarten <500m
Universität <1.000m
Höhere Schule <1.000m

Nahversorgung

Supermarkt <500m
Bäckerei <500m
Einkaufszentrum <1.000m

Sonstige

Geldautomat <500m
Bank <500m
Post <1.000m
Polizei <1.000m

Verkehr

Bus <500m
U-Bahn <1.500m
Straßenbahn <500m
Bahnhof <1.000m
Autobahnanschluss <1.500m

Angaben Entfernung Luftlinie / Quelle: OpenStreetMap