

**Gepflegtes Wohnen mit viel Platz - 4 Zimmer
Etagenwohnung mit Loggia in zentraler Lage**



Objektnummer: 6134

Eine Immobilie von Novel Real Immobilien GmbH

Zahlen, Daten, Fakten

| | |
|--------------------------------------|-----------------------------------|
| Art: | Wohnung - Etage |
| Land: | Österreich |
| PLZ/Ort: | 1140 Wien |
| Baujahr: | 1910 |
| Zustand: | Gepflegt |
| Alter: | Altbau |
| Wohnfläche: | 123,84 m ² |
| Zimmer: | 4 |
| Bäder: | 1 |
| WC: | 1 |
| Heizwärmebedarf: | D 125,02 kWh / m ² * a |
| Gesamtenergieeffizienzfaktor: | D 2,33 |
| Kaufpreis: | 649.000,00 € |
| Betriebskosten: | 247,95 € |
| USt.: | 24,80 € |
| Provisionsangabe: | |

3% des Kaufpreises zzgl. 20% USt.

Ihr Ansprechpartner



Mag. Michael Hofer

Novel Real Immobilien GmbH
Dorotheergasse 6-8/8-9
1010 Wien





NOVEL
REAL



NOVEL
REAL



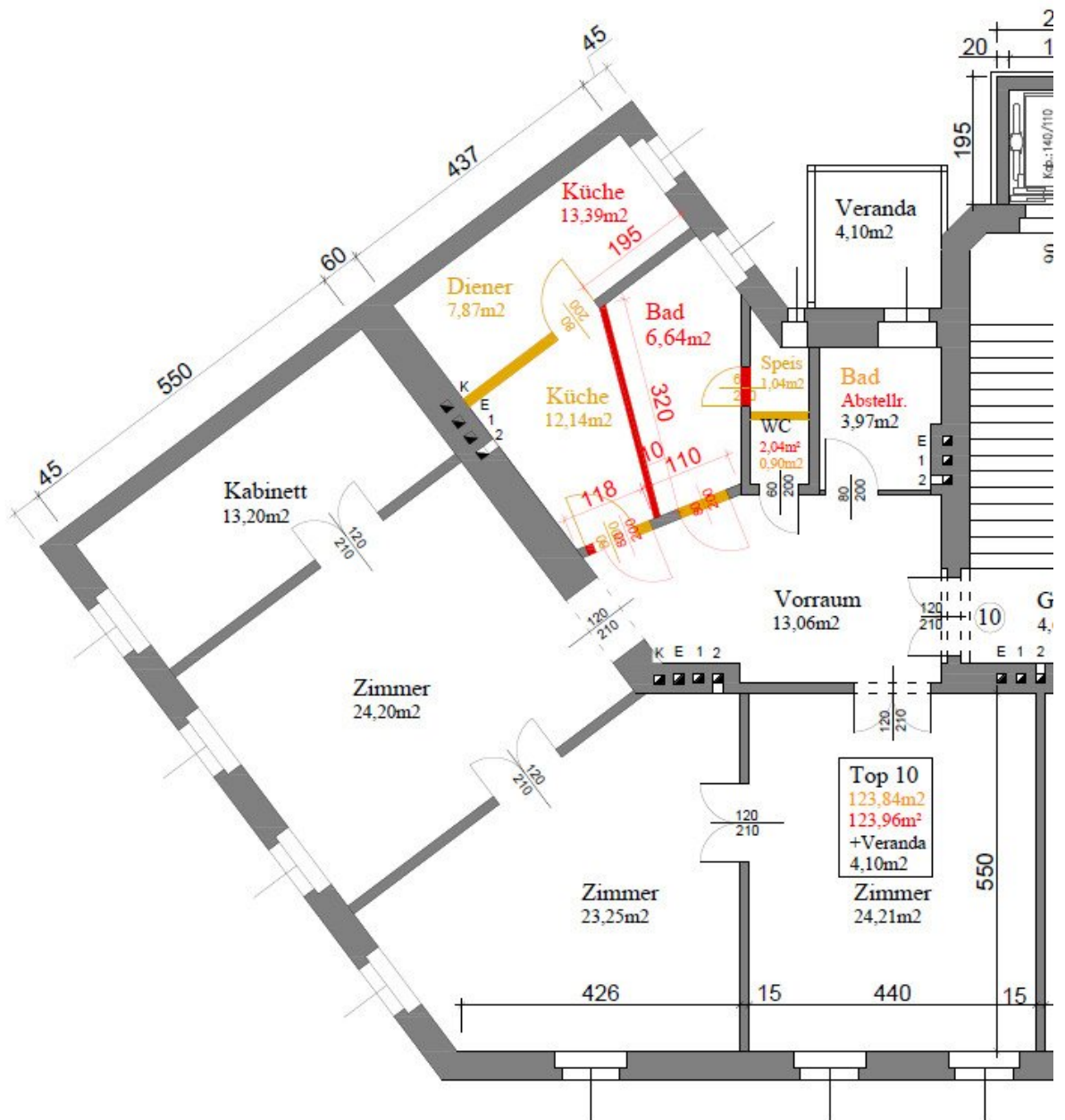
NOVEL
REAL











NOVEL
REAL
 Grundriss 2. Stock 1:100

Objektbeschreibung

Willkommen in Ihrem neuen Zuhause, an einem wunderbaren Ort, um zu leben und zu arbeiten. Es bietet Ihnen alles, was Sie sich für Ihr tägliches Leben wünschen können: eine gepflegte Umgebung, eine perfekte Verkehrsanbindung und eine breite Palette an Annehmlichkeiten in unmittelbarer Nähe. Neben der perfekten Lage und der gepflegten Umgebung bietet diese Immobilie auch einen hohen Wohnkomfort.

Das Wohnhaus ist in einem sehr guten Zustand, was sich sowohl in der äußeren Erscheinung als auch im Inneren widerspiegelt. Eine der größten Vorteile ist die hervorragende Lage und eine ausgezeichnete Verkehrsanbindung. Sie haben die Wahl zwischen Bus, U-Bahn, Straßenbahn und Bahnhof, die alle in unmittelbarer Nähe liegen. Das bedeutet, dass Sie sich in kürzester Zeit im gesamten Stadtgebiet von Wien bewegen können, sei es für die Arbeit oder um die Stadt zu erkunden. Auch der Flughafen ist dank der guten Anbindung schnell und bequem zu erreichen.

Aber nicht nur die Verkehrsanbindung ist unschlagbar, auch die umliegende Infrastruktur ist erstklassig. In unmittelbarer Nähe finden Sie alles, was Sie für den täglichen Bedarf benötigen: eine Vielzahl von Ärzten, Apotheken, Kliniken und Krankenhäusern für Ihre Gesundheitsversorgung, sowie Schulen und Kindergärten für Ihre Kinder. Auch für den Einkauf ist bestens gesorgt, mit Supermärkten und Bäckereien in der Nachbarschaft.

Zusammenfassend lässt sich sagen, dass diese Immobilie ein perfektes Zuhause für alle bietet, die eine gepflegte Umgebung, eine ausgezeichnete Verkehrsanbindung und eine breite Palette an Annehmlichkeiten schätzen. Nutzen Sie diese Gelegenheit und vereinbaren Sie noch heute einen Besichtigungstermin. Wir sind sicher, dass Sie begeistert sein werden. Willkommen in Ihrem neuen Zuhause!

Mit einer Fläche von knapp 128 m² verteilt auf 4 Zimmer, ist diese Wohnung ideal für Familien, Paare oder Singles, die auf der Suche nach einer geräumigen und gepflegten Immobilie sind.

Raumaufteilung Top 10:

- Zentraler Vorraum
- Großzügiges Wohn – Esszimmer
- Separate Küche mit angrenzendem Esszimmer sowie einer Speis/Abstellraum
- 2 weitere Zimmer die individuell als Schlaf- oder Kinderzimmer genutzt werden

können.

- Kabinett
- Badezimmer mit Badewanne und Waschmaschinenanschluß und Zugang zur Loggia
- Separate Toilette

Zögern Sie nicht und vereinbaren Sie noch heute einen Besichtigungstermin. Wir freuen uns darauf, Ihnen diese großartige Wohnung persönlich zu präsentieren und Ihnen die Möglichkeit zu geben, Ihr neues Zuhause kennenzulernen.

Alle Angaben basieren alleinig auf Informationen, die uns von unserem Auftraggeber übermittelt wurden. Trotz aller Sorgfalt können wir für die Richtigkeit, Vollständigkeit und Aktualität dieser Angaben keine Gewähr übernehmen. Jegliche Weitergabe der übermittelten Daten an Dritte ist nicht gestattet. Der Maklervertrag kommt durch schriftliche Vereinbarung oder Inanspruchnahme unserer Maklertätigkeit zustande. Der Makler kann als Doppelmakler tätig werden. Sollte das von uns nachgewiesene Objekt bereits bekannt sein, teilen sie uns dies bitte unverzüglich mit.

Die Maklergebühr ist ausschließlich bei Zustandekommen eines gültigen Rechtsgeschäfts fällig und vom Käufer an Novel Real Immobilien GmbH zu zahlen. Es wird ausdrücklich auf die Nebenkostenübersicht hingewiesen. Bei den Visualisierungen und Abbildungen der Immobilie (insbesondere von Inneneinrichtungen) kann es sich um Symbolfotos bzw. fototechnisch optimierte Fotos handeln.

Hiermit weisen wir auf das Bestehen eines familiären und/oder wirtschaftlichen Naheverhältnisses zum Verkäufer hin.

Infrastruktur / Entfernungen

Gesundheit

Arzt <500m

Apotheke <500m

Klinik <1.000m

Krankenhaus <1.000m

Kinder & Schulen

Schule <500m

Kindergarten <500m
Universität <2.000m
Höhere Schule <3.000m

Nahversorgung

Supermarkt <500m
Bäckerei <500m
Einkaufszentrum <3.000m

Sonstige

Geldautomat <1.000m
Bank <1.000m
Post <500m
Polizei <1.000m

Verkehr

Bus <500m
U-Bahn <500m
Straßenbahn <500m
Bahnhof <500m
Autobahnanschluss <4.500m

Angaben Entfernung Luftlinie / Quelle: OpenStreetMap