

**Fußach: Neubau Eckreihenhaus - schlüsselfertig und
sofort bezugsbereit!**



Objektnummer: 7763/288

Eine Immobilie von SIMA Immobilien GmbH

Zahlen, Daten, Fakten

Adresse	Mahd
Art:	Haus
Land:	Österreich
PLZ/Ort:	6972 Fußach
Zustand:	Erstbezug
Alter:	Neubau
Wohnfläche:	93,00 m²
Kaufpreis:	664.800,00 €
Provisionsangabe:	

3% des Kaufpreises zzgl. 20% USt.

Ihr Ansprechpartner



Anastasios Maximos

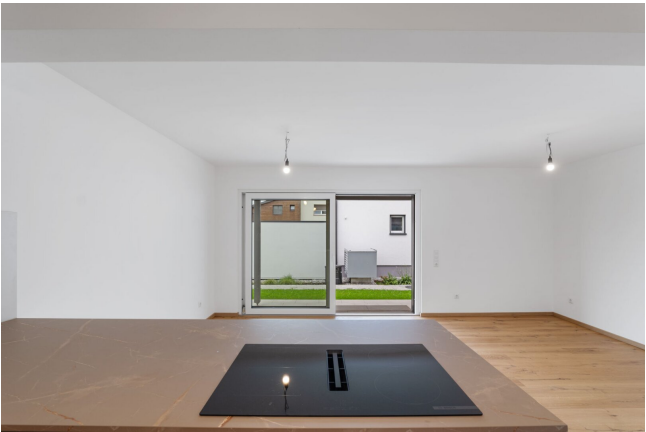
SIMA Immobilien GmbH
Lindauer Straße 13 / 2
6911 Lochau

T +43 676 7090990
H +43 676 7090990

Gerne stehe ich Ihnen für weitere Informationen oder einen Besichtigungstermin zur Verfügung.



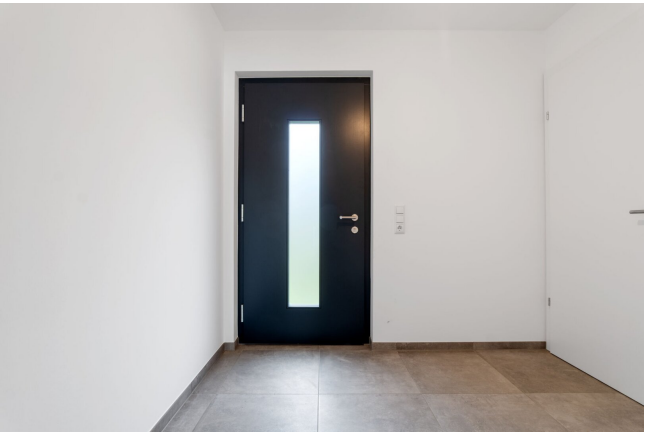








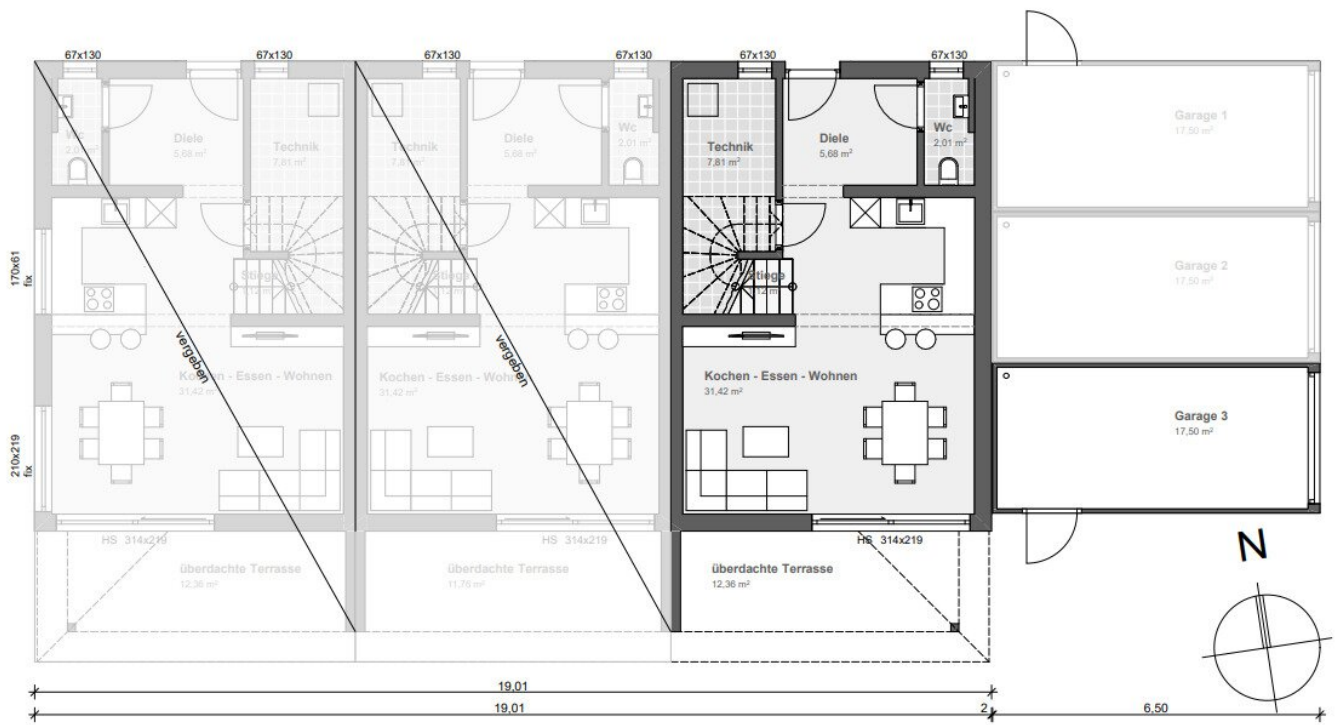




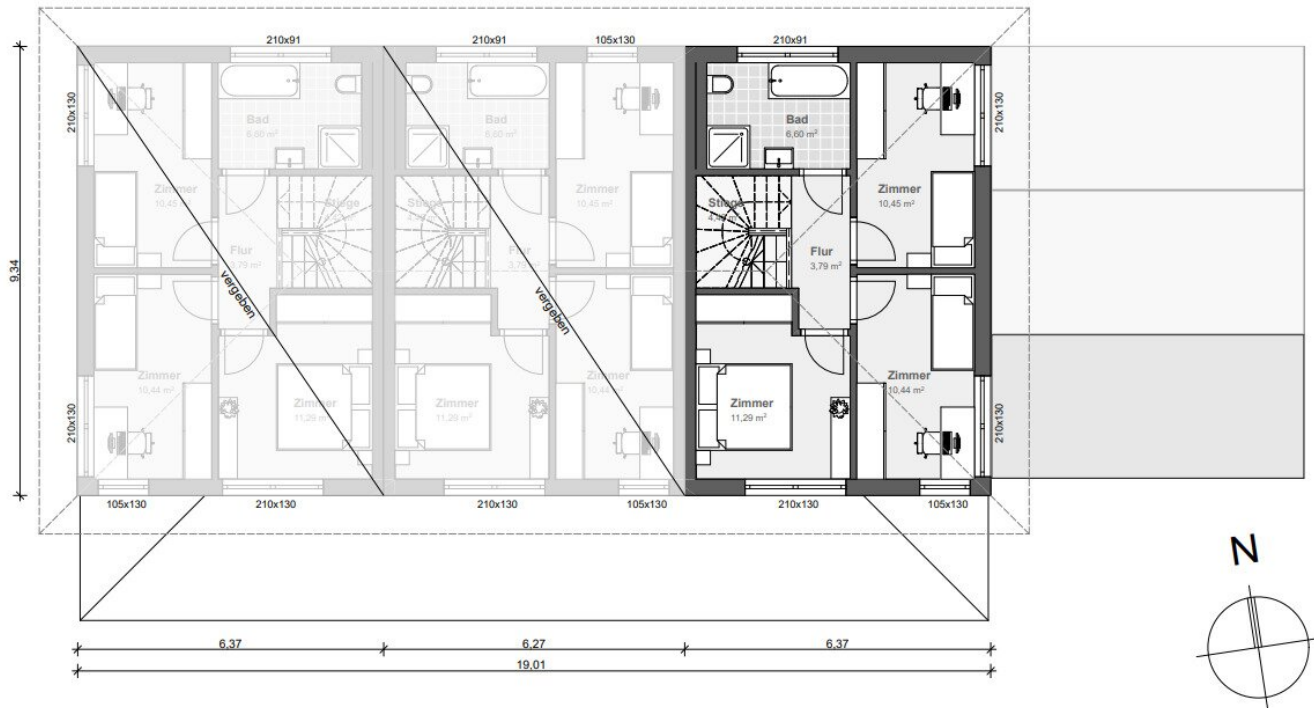




Erdgeschoss M 1: 100



Obergeschoss M 1: 100



Objektbeschreibung

Objektbeschreibung

In der beliebten Gemeinde Fußach entsteht ein modernes Neubauprojekt mit insgesamt 3 Reihenhäusern. Derzeit ist noch 1 Eckreihenhaus verfügbar. Mit einer Wohnfläche von ca. 93 m² bietet es ausreichend Platz für Paare oder Familien, die sich den Traum vom Eigenheim verwirklichen möchten.

Ausstattung & Highlights

- **ca. 93 m² Wohnfläche**, optimal geschnitten
- **Eckreihenhaus** mit viel Licht und Privatsphäre
- **Eigener Garten** für entspannte Stunden im Freien
- **Garage im Kaufpreis inkludiert**
- **Satteldach** mit moderner Architektur
- **Luft-Wärme-Pumpe** für nachhaltige Heizung
- **Photovoltaikanlage** für zukunftsorientierte Energieversorgung
- Weitere Details gemäß Ausstattungsbeschreibung

Finanzierung & Förderung

Ein großer Vorteil dieses Projekts ist die Möglichkeit einer Wohnbauförderung. Bis zu 100.000,00 € Förderung möglich (abhängig von Ihren persönlichen Kriterien).

- Rate Wohnbauförderung 107,25 €
- Rate Bank ab ca. 1.150,00 €

Hierbei wurde beispielhaft ein Haushaltseinkommen von € 5.000,00, ein Eigenkapital von €

120.000,00 und eine Wohnbauförderung von € 85.000,00 angenommen.

Unser Partner, die SIMA GmbH, berät Sie gerne persönlich zu allen Fördermöglichkeiten und zur optimalen Finanzierung.

Wichtige Hinweise

- Nicht enthalten sind Nebenkosten, Anschlusskosten und Einrichtung
- Wohnbauförderung abhängig von persönlichen Voraussetzungen

Fazit

Das Neubauprojekt *Mahd, Fußach* verbindet modernes Wohnen, effiziente Technik und eine hervorragende Lage. Nutzen Sie die einmalige Gelegenheit, das letzte verfügbare Eckreihenhaus zu sichern – Ihr neues Zuhause in Bodenseenähe wartet bereits auf Sie!

Interesse geweckt?

Kontaktieren Sie uns für nähere Informationen oder zur Vereinbarung eines Beratungstermins. Wir freuen uns, Ihnen dieses Haus persönlich vorzustellen.

Hinweise: Dieses Exposé dient zur Vorabinformation. Alle Angaben nach bestem Wissen und Gewissen, jedoch ohne Gewähr. Tippfehler, Irrtum und Zwischenverkauf vorbehalten. Die Grundrisse dienen lediglich zur Darstellung der Raumaufteilung. Bei den dargestellten Abbildungen handelt es sich um unverbindliche Visualisierungen (Schaubilder). Abweichungen in Ausführung, Gestaltung und Ausstattung bleiben vorbehalten.

Der Vermittler ist als Doppelmakler tätig.

Infrastruktur / Entfernungen

Gesundheit

Arzt <1.500m

Apotheke <750m

Krankenhaus <5.500m

Klinik <5.000m

Kinder & Schulen

Schule <750m

Kindergarten <1.750m

Universität <7.750m

Höhere Schule <6.750m

Nahversorgung

Supermarkt <500m

Bäckerei <1.500m

Einkaufszentrum <1.750m

Sonstige

Bank <750m

Geldautomat <750m

Post <500m

Polizei <2.500m

Verkehr

Bus <500m

Bahnhof <1.750m

Autobahnanschluss <2.500m

Flughafen <7.500m

Angaben Entfernung Luftlinie / Quelle: OpenStreetMap