

**Leistbare 3-Zimmer-Wohnung im herrlichen Sauwaldgebiet
/ Schardenberg ! Optimal für Paare und Familien –
verfügbar ab sofort !**



Badezimmer_01

Objektnummer: 6650/28479

Eine Immobilie von WAG Wohnungsanlagen GmbH

Zahlen, Daten, Fakten

Adresse	Gattern 48
Art:	Wohnung
Land:	Österreich
PLZ/Ort:	4784 Schardenberg
Zustand:	Gepflegt
Alter:	Altbau
Wohnfläche:	72,38 m²
Zimmer:	3
Bäder:	1
WC:	1
Heizwärmebedarf:	C 56,00 kWh / m² * a
Gesamtenergieeffizienzfaktor:	C 1,28
Gesamtmiete	617,54 €
Kaltmiete (netto)	401,71 €
Kaltmiete	561,40 €
Betriebskosten:	159,69 €
USt.:	56,14 €
Provisionsangabe:	

Gemäß Erstauftraggeberprinzip bezahlt der Abgeber die Provision.

Ihr Ansprechpartner

Team Vermietung EBS

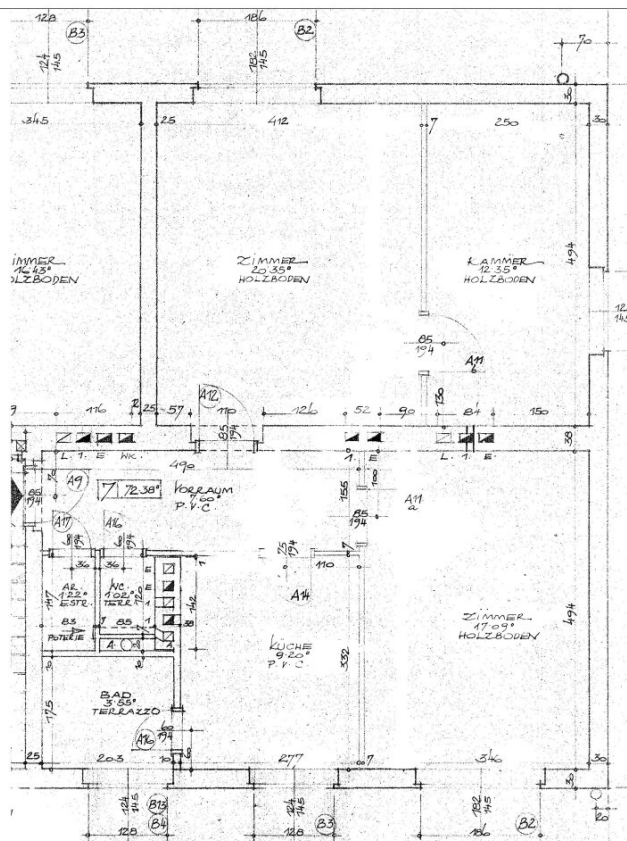
WAG Wohnungsanlagen Gesellschaft m.b.H.
Landwiedstraße 120
4020 Linz

T 0503386016

Gerne stehe ich Ihnen für weitere Informationen oder einen Besichtigungstermin zur Verfügung.







Legende Elektroinstallationen

- Ausschalter
- Serienschalter
- Wechselschalter
- Kreuzschalter
- Taster
- Deckenlampe
- Wandlampe
- Schucksteckdose
- E-Herd
- Telefon
- Antenne/TV
- Sprechanlage
- Klingel
- Ventilator/Abzug
- Boiler
- Wohnungsverteiler
- Erdung

Adresse:

4785 Haibach bei Scharding
Gattern Nr. 48, 49 Obj.Nr.: 421

Wohnung:

Gattern 48
Stiege/Geschoss:
1/1.OG
TOP 7

Flächen:

Wohnnutzfläche	m²
Loggia	m²
Gesamtnutzfläche	72.37 m²
Balkon	m²
Terrasse	m²
Mietergarten	0.00 m²

Sonstiges:

PLANANGABEN ohne GEWÄHR.
NATURMASSE NEHMEN!

Maßstab: Datum:
1:50 17.02.2004

Objektbeschreibung

Passau / Schärding / Schardenberg / Gattern 48:

3-Zimmer Wohnung in ländlicher Ruhelage nahe der Stadtgrenze Passau (1,4 km) mit guter Aufteilung inkl. Kellerabteil!

Bestehend aus Wohnzimmer, Schlafzimmer, Kinderzimmer, Küche, Bad, WC, Vorraum, Abstellraum und Kellerabteil.

Die Wohnung überzeugt mit ihrer optimalen öffentlichen Verkehrsanbindung - mittels Stadtbus nur 10 Fahrminuten vom Zentrum Passau entfernt! Somit sind Sie nicht abhängig vom Auto! Die Bushaltestelle befindet sich nur 1 Gehminute entfernt. Naturliebhaber kommen direkt vor der Haustüre auf Ihre Kosten. Des Weiteren befindet sich unmittelbar vor Ort die Bäckerei Ferdinand Mayer und das Restaurant Waldschloss! Das nahegelegene Passau bietet viele berufliche Möglichkeiten, Einkaufsmöglichkeiten, Bildungseinrichtungen und Freizeitgestaltungsoptionen.

Schardenberg selbst ist die bekannte Wallfahrtsgemeinde und liegt zwischen den Städten Schärding und Passau im herrlichen Sauwald.

Die Umgebung bietet verschiedenste Freizeitmöglichkeiten, zum Beispiel Besuch: des Aussichtsturm "Sauwald", die Wallfahrtskirche im Fronwald ("Granitene Marienburg") und die prächtige Pfarrkirche (Innviertler Dom). Auch der bayrisch-österreichische Natur-Erlebnisweg "Unterer Inn" (Int. Radwanderweg) führt entlang des herrlichen Inn Tales durch die Gemeinde in die Drei-Flüsse-Stadt Passau.

Mietkonditionen:

Miete Wohnung inkl. Betriebskosten und MwSt.: € 617,54

Die Strom- und Heizkosten sind nicht inkludiert.

Kaution und Baukostenzuschuss: € 1.852,62

Der Immobilienmakler erklärt, dass er – entgegen dem in der Immobilienwirtschaft üblichen Geschäftsgebrauch des Doppelmaklers – einseitig nur für den Vermieter tätig ist.

Sie sind an weiteren Wohnungs- bzw. Gewerbeangeboten interessiert? Ein vielfältiges Angebot finden Sie auf unserer [Website](#).

Zur WAG-Immobiliensuche: [SUCHE](#)

Zur WAG-Wohnungsanmeldung: [Wohnungsanmeldung](#)

Gerne beraten wir Sie persönlich über unser vielfältiges Angebot, rufen Sie uns einfach an!
Und das natürlich ohne Vermittlungsgebühren und provisionsfrei!

Angaben sind ohne Gewähr auf Richtigkeit und Vollständigkeit. Druckfehler vorbehalten.

Infrastruktur / Entfernungen

Gesundheit

Arzt <3.075m
Apotheke <3.000m
Krankenhaus <3.550m
Klinik <2.950m

Kinder & Schulen

Schule <3.100m
Kindergarten <3.125m
Universität <3.250m
Höhere Schule <4.725m

Nahversorgung

Bäckerei <275m
Supermarkt <2.875m
Einkaufszentrum <3.675m

Sonstige

Bank <2.675m
Geldautomat <2.900m
Polizei <2.875m
Post <3.425m

Verkehr

Bus <50m
Bahnhof <3.025m

Angaben Entfernung Luftlinie / Quelle: OpenStreetMap