

**Armonia Kastri - Steinvilla mit Pool am Südpilion
!ERSTBEZUG!**



Objektnummer: 5908/1606

Eine Immobilie von ABRA IC GmbH

Zahlen, Daten, Fakten

Art:	Haus - Ferienhaus
Land:	Griechenland
PLZ/Ort:	370 06 Promyri
Baujahr:	2025
Zustand:	Erstbezug
Alter:	Neubau
Wohnfläche:	115,00 m²
Zimmer:	3
Bäder:	2
WC:	3
Terrassen:	2
Garten:	2.000,00 m²
Kaufpreis:	595.000,00 €
Provisionsangabe:	

3% des Kaufpreises zzgl. 20% USt.

Ihr Ansprechpartner



Ing. Mag. Ferdinand Lechner

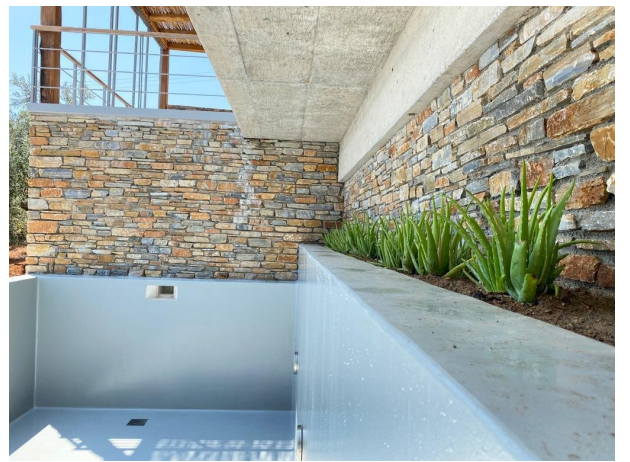
ABRA IC GmbH
Höhnergasse 20 / 3
1180 Wien

T +436648243510

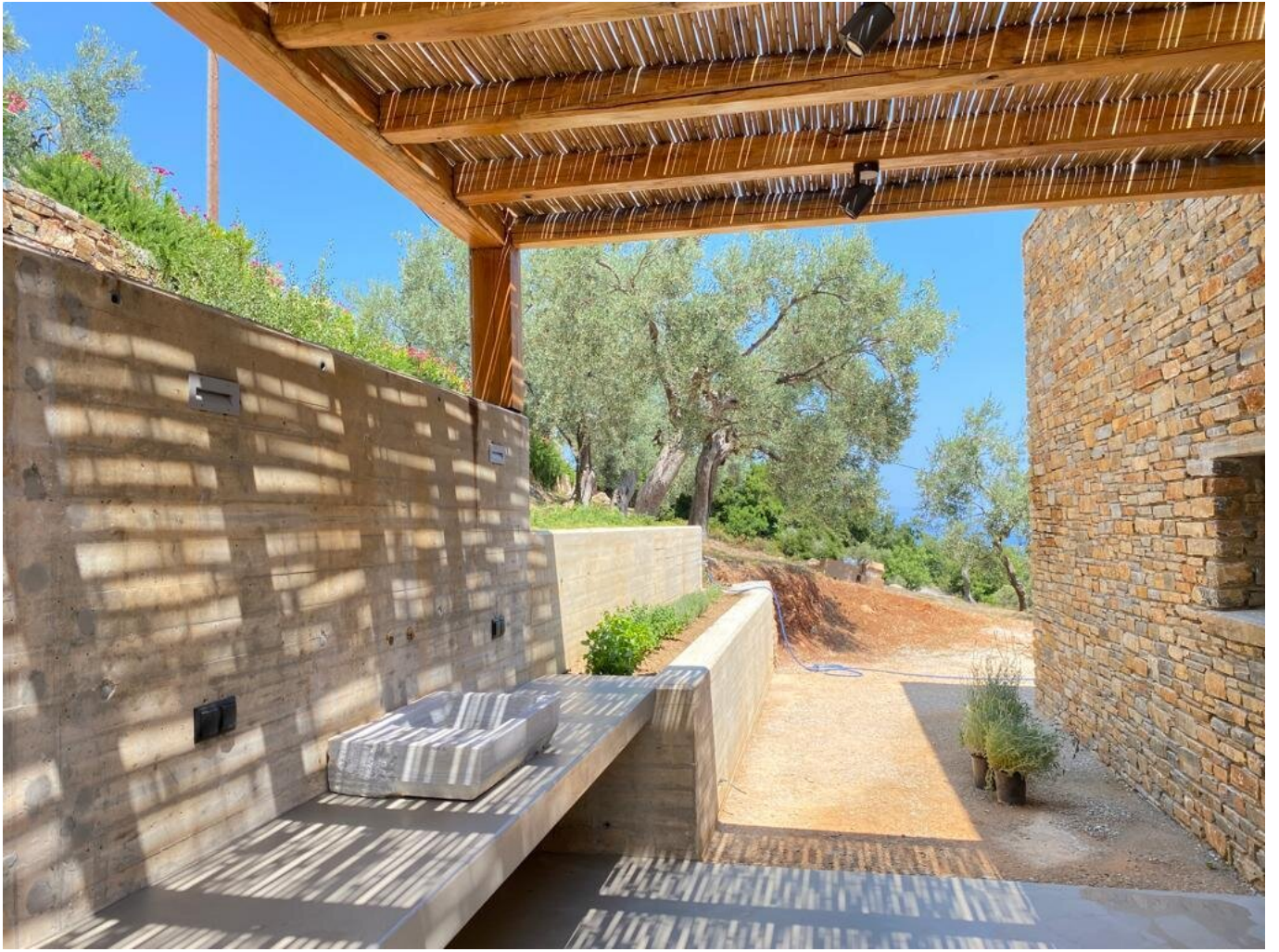
Gerne stehe ich Ihnen
Verfügung.

termin zur



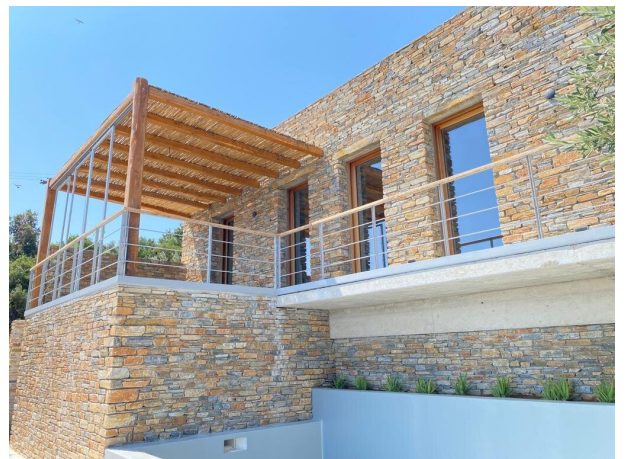


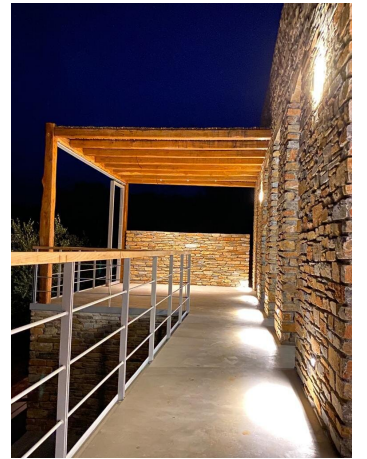


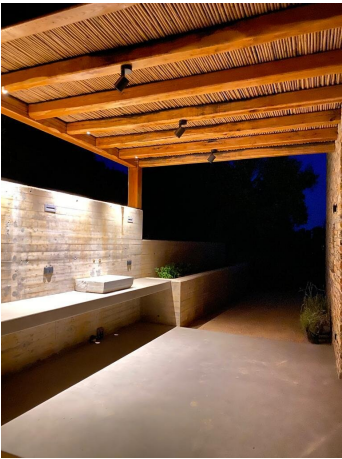




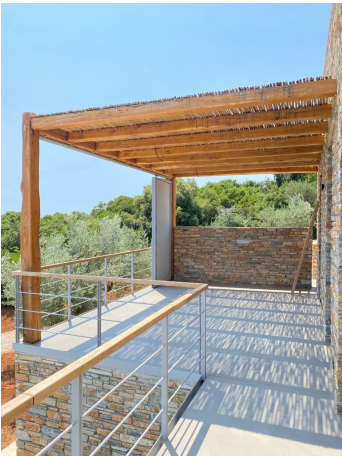








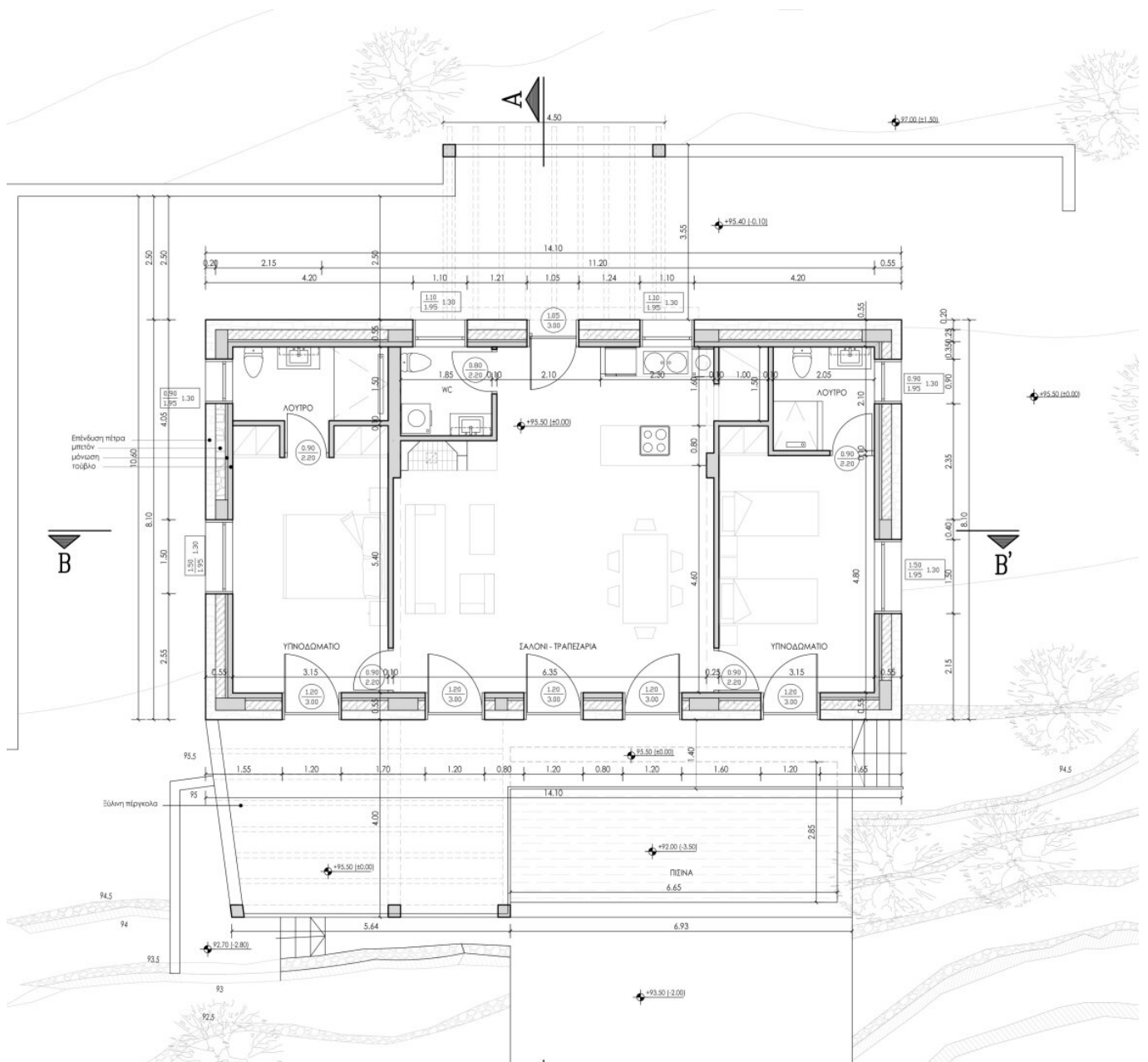


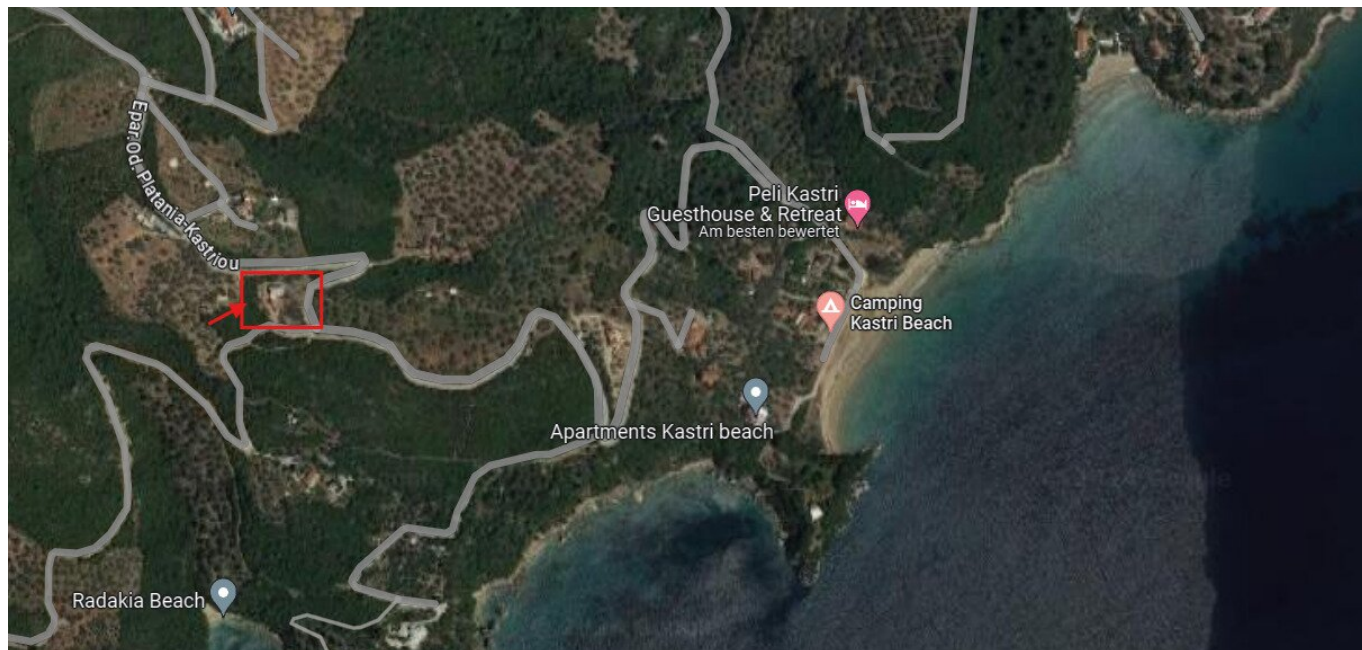


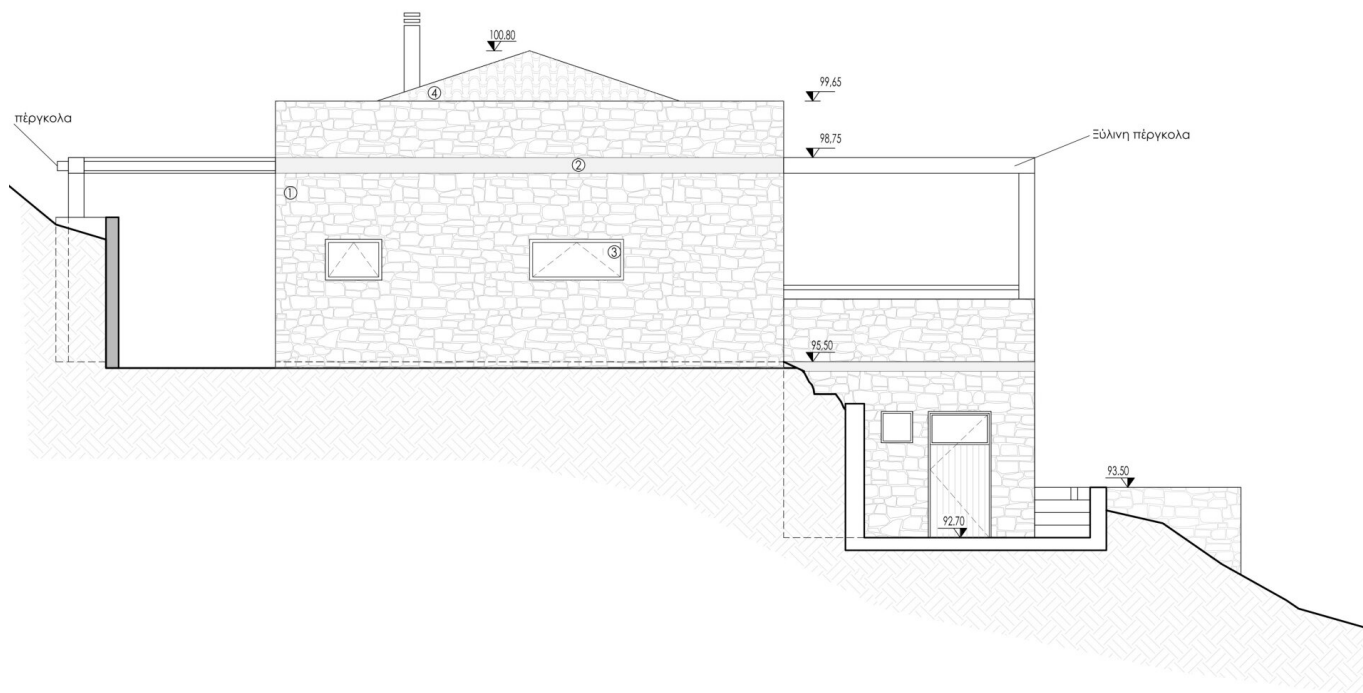












Objektbeschreibung

Verkauf eines hochwertigen Steinhauses mit Pool am Südpilion.

Am Südpilion, einer der schönsten Regionen Griechenlands, präsentiert sich die Stein-Villa *Armonia Kastri* als exklusive Liegenschaft mit hohem Anspruch an Qualität und Architektur. Die Immobilie vereint traditionelle Bauweise mit modernen Designelementen und überzeugt durch eine sorgfältige Auswahl edler Materialien.

Die großzügigen Außenflächen mit Garten, Terrassen und Pool schaffen ein repräsentatives Gesamtbild und laden zur ganzjährigen Nutzung ein. Dank der durchdachten Planung eignet sich das Anwesen gleichermaßen als luxuriöse Ferienresidenz wie auch als dauerhafter Wohnsitz.

Armonia Kastri steht für stilvolles Wohnen inmitten einer einzigartigen Landschaft – eine Immobilie, die in Lage, Bauqualität und Ausstattung höchsten Ansprüchen gerecht wird.

Highlights

- Ganzjährig bewohnbar durch Fußbodenheizung (Luftwärmepumpe)
- Handgefertigter Edelstahl-ofen aus einer deutschen Manufaktur
- Außenpool (7x3m) mit eigener Poolterrasse
- Holzfenster mit doppelter Verglasung
- Mauer und Steindach aus exklusiven Natursteinplatten im Pilion Stil
- Pergolen aus naturbelassenem Kastanienholz
- Hochwertige Bodenbeschichtung im Innen und Außenbereich
- Warmwasserboiler versorgt durch Solarpaneele

- Moderne Architektur mit Sichtbetonelementen
- Geplant und ausgeführt mittels Architekten und konzessionierten Professionisten
- Flächenaufteilung (2.344m² Grund und 115m² Wohnfläche)
- Geräumige Wohnküche mit Erweiterung auf 2 Terrassen (nord und südseitig)
- 2 separate Schlafzimmer mit jeweils eigenem Badezimmer inkl. WC
- extra Gäste WC
- großzügiger Technikraum (Luftwärmepumpe, Pooltechnik, Entkalkungsanlage, Heizsystem,..)
- Pool mit eigener Poolterrasse
- Schattige Außenküche mit Barbecue Bereich

LAGE

Der anspruchsvolle Neubau liegt am Südpilion, in der Provinz Magnesia in Griechenland.

Das ebenerdige Haus ist südlich ausgerichtet und befindet sich in einer angenehmen Hanglage mit uneingeschränktem Ausblick auf das ägäische Meer durch eine asphaltierte Zufahrtsstraße erreichbar, eingebettet in Oliven, Feigen und Zitronenbäumen, und nur ca. 10 min Fußweg vom Sandstrand der Bucht Kastri entfernt.

Koordinaten:

Griechenland 39.143351, 23.299368