

Helle Mietwohnung im Erdgeschoss/Hochparterre



Objektnummer: 10969

**Eine Immobilie von wohn4you Immobilien Bacher & Steininger
Immobilienmakler KG**

Zahlen, Daten, Fakten

Art:	Wohnung
Land:	Österreich
PLZ/Ort:	8784 Trieben
Baujahr:	1955
Wohnfläche:	49,00 m²
Zimmer:	2
Bäder:	1
WC:	1
Heizwärmebedarf:	C 52,80 kWh / m² * a
Gesamtenergieeffizienzfaktor:	C 1,15
Gesamtmiete	449,00 €
Kaltmiete (netto)	300,00 €
Kaltmiete	449,00 €
Betriebskosten:	149,00 €
Provisionsangabe:	

Gemäß Erstauftraggeberprinzip bezahlt der Abgeber die Provision.

Ihr Ansprechpartner



Hans Jürgen Bacher

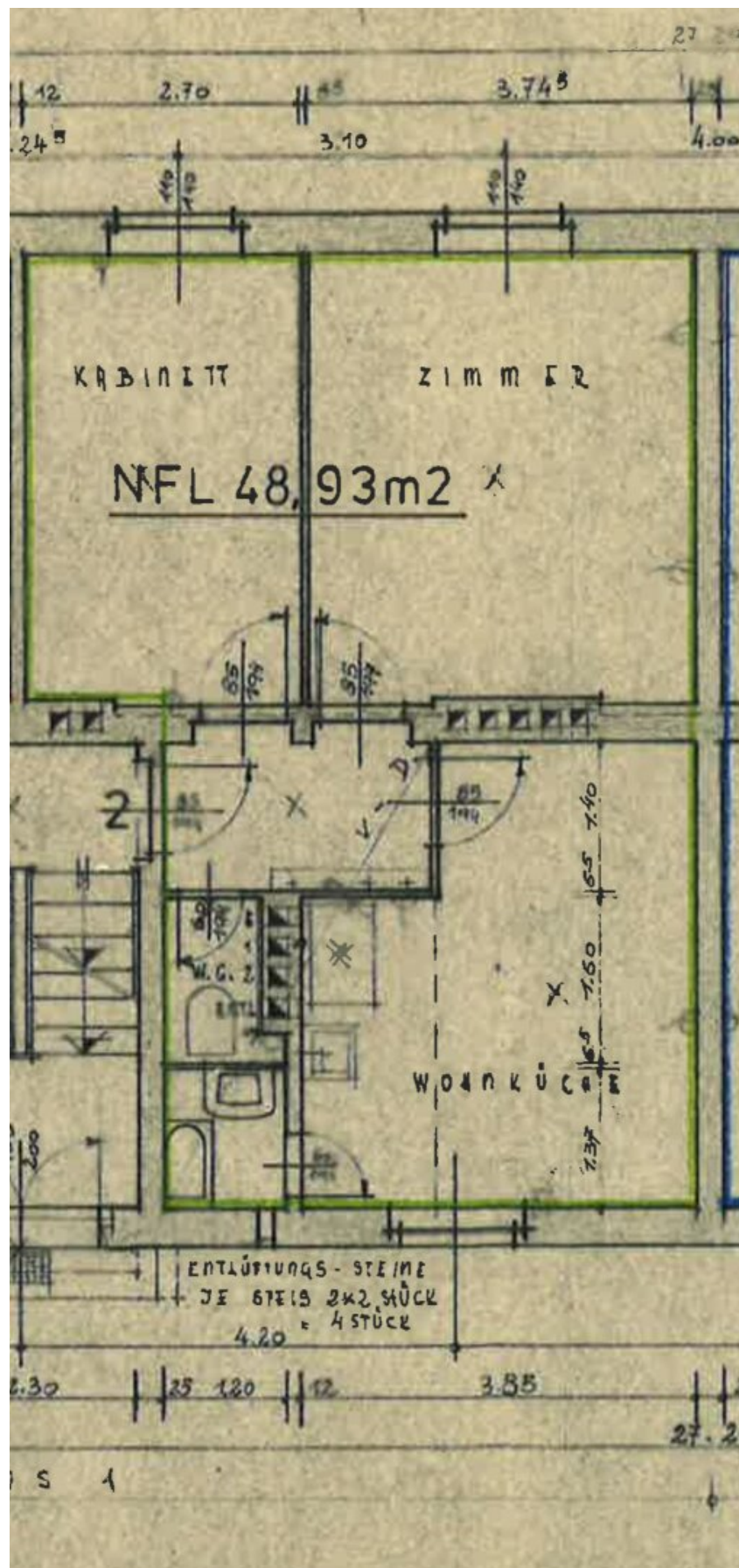
wohn4you Immobilien Bacher & Steininger Immobilienmakler KG
Hauptstraße 3
8940 Liezen

T +43 3612 25080









Objektbeschreibung

Objektbeschreibung

Diese Mietwohnung in Trieben bietet Ihnen eine Wohnfläche von ca. 49 m² und überzeugt durch ihre praktische Raumaufteilung.

Details der Wohnung

- **Küche:** Ausgestattet mit einer Einbauküche samt Geschirrspüler, die Ihnen alle notwendigen Annehmlichkeiten bietet.
- **Badezimmer:** Modernes Badezimmer mit Dusche.
- **Vorraum:** Eingangsbereich, der Zugang zu den weiteren Räumlichkeiten bietet.
- **Wohnzimmer:** Südseitig ausgerichtetes Wohnzimmer mit Heizofen, ideal für gemütliche Stunden.
- **Schlafzimmer:** Ebenfalls südseitig ausgerichtet und sorgt für viel Tageslicht.
- **Kellerabteil:** Zusätzlicher Stauraum im Keller.

Sonstiges

- **Parkplätze:** Ausreichend Parkmöglichkeiten.
- **Kaution:** 3 Bruttomonatsmieten.
- Keine Haustiere erlaubt!

Diese Wohnung eignet sich ideal für Singles oder Paare, die eine gemütliche und gut gelegene Mietwohnung suchen. Für weitere Informationen oder zur Vereinbarung eines Besichtigungstermins stehen wir Ihnen gerne zur Verfügung.

Der Immobilienmakler erklärt, dass er – entgegen dem in der Immobilienwirtschaft üblichen Geschäftsgebrauch des Doppelmaklers – einseitig nur für den Vermieter tätig ist.

Infrastruktur / Entfernungen

Gesundheit

Arzt <500m

Apotheke <500m

Kinder & Schulen

Schule <500m

Kindergarten <500m

Nahversorgung

Supermarkt <1.000m

Bäckerei <500m

Sonstige

Bank <500m

Geldautomat <500m

Post <500m

Polizei <500m

Verkehr

Bus <500m

Autobahnanschluss <1.500m

Bahnhof <500m

Flughafen <1.000m

Angaben Entfernung Luftlinie / Quelle: OpenStreetMap