

Ihre eigene Alm in traumhafter Natur von Bad Mitterndorf - Ferienwohnsitz



Hauptfoto

Objektnummer: 521

Eine Immobilie von IMMOBILIEN ING. LACKNER GmbH

Zahlen, Daten, Fakten

Art:	Haus
Land:	Österreich
PLZ/Ort:	8983 Bad Mitterndorf
Wohnfläche:	115,00 m ²
Nutzfläche:	130,00 m ²
Bäder:	2
WC:	2
Terrassen:	1
Stellplätze:	4
Heizwärmebedarf:	D 115,90 kWh / m ² * a
Gesamtenergieeffizienzfaktor:	C 1,31
Kaufpreis:	670.000,00 €

Ihr Ansprechpartner



Ing. Christian Lackner

IMMOBILIEN ING. LACKNER GmbH
Bahnhofstraße 9
4950 Altheim

T +43 7723 21478
H +43 (0) 664 39 33 760

Gerne stehe ich Ihnen für weitere Informationen oder einen Besichtigungstermin zur Verfügung.



IMMOBILIEN ING. LACKNER
www.immo-lackner.at



IMMOBILIEN ING. LACKNER
www.immo-lackner.at



IMMOBILIEN ING. LACKNER
www.immo-lackner.at













IMMOBILIEN ING. LACKNER
www.immo-lackner.at

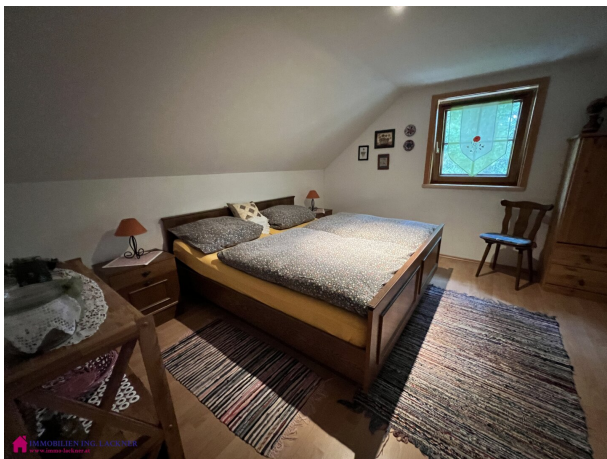


IMMOBILIEN ING. LACKNER
www.immo-lackner.at



IMMOBILIEN ING. LACKNER
www.immo-lackner.at





Objektbeschreibung

Ihre eigene Alm in traumhafter Natur von Bad Mitterndorf - Ferienwohnsitz

Sie träumen von Ruhe und Entspannung in einwandfreier Natur. Wir bieten Ihnen eine herrliche Alm/ ein Haus auf einem ca. 3500 m² großen Grundstück (Widmung Ferienwohngebiet). Das in sehr gutem Zustand befindliche Objekt wird umgeben von intakter Natur. Unzählige Pflanzen, die man anderswo suchen muss, befinden sich hier. Sie ernten Heidelbeeren und Steinpilze vor der eigenen Haustüre. Eine Holzterrasse umgibt dieses einzigartige Anwesen und bietet einen freien Blick in die umliegenden Berge.

Die Wasserversorgung ist über eine Quelle der ÖBF gesichert. Kanal und Strom sind natürlich vorhanden. Geheizt wird mit Holz bzw. teilweise mit Strom. Ein Kachelofen und ein Küchenherd sind vorhanden. Die Flächenwidmung lautet auf Ferienwohngebiet, ein ganz kleiner Teil ist als Wald gewidmet, wobei das ganze Objekt von wunderbaren Bäumen umgeben ist.

Fakten:

- Ca. 115 m² Wfl., ca. 130 m² Nfl.,
- Wohnraum, Küche, Sauna, 2 Bäder, 2 WCs,
- 5 Zimmer, begehbare Schrank,
- Holzschuppen für Geräte und Holz,
- Strom, Wasser, Kanal vorhanden,
- **Ca. 3500 m² Grundfläche (Widmung FW 0,2-0,4),**
- Privatstraße ist mit den restlichen Bewohnern selbst zu erhalten,
- Ferienwohnsitz, kein Hauptwohnsitz

- HWB: 115,9/ m² a

Lassen Sie sich dieses einmalige Juwel in herrlicher Lage umgeben von intakter Natur nicht entgehen!

Der Vermittler ist als Doppelmakler tätig.

Um Ihr Interesse schnellstmöglich bearbeiten zu können, bitten wir um Anfragen ausschließlich über das Formular auf der jeweiligen Immobilienplattform. Damit ist sichergestellt, dass sich unsere Kollegin zwecks Terminvereinbarung mit Ihnen in Verbindung setzen kann.

Wir bitten, aufgrund unserer Nachweispflicht gegenüber den Eigentümern, um Anfragen unter Angabe Ihrer vollständigen Namens-, Adress- und Telefondaten.

Wir freuen uns auf Ihre Anfrage und die Besichtigung mit Ihnen!