

ALTMÜNSTER: Neuwertiges Traumhaus mit unverbaubarem Seeblick



Objektnummer: 7582/233674

Eine Immobilie von Penz Immobilien GmbH

Zahlen, Daten, Fakten

Art:	Haus - Villa
Land:	Österreich
PLZ/Ort:	4813 Altmünster
Baujahr:	2016
Wohnfläche:	210,00 m²
Zimmer:	6
Bäder:	2
WC:	3
Terrassen:	1
Stellplätze:	6
Heizwärmebedarf:	34,00 kWh / m² * a
Kaufpreis:	1.760.000,00 €
Betriebskosten:	240,00 €
Heizkosten:	234,00 €
Infos zu Preis:	

Optional ist eine größere Parzelle zu erwerben - inklusive der Einliegerwohnung

Ihr Ansprechpartner

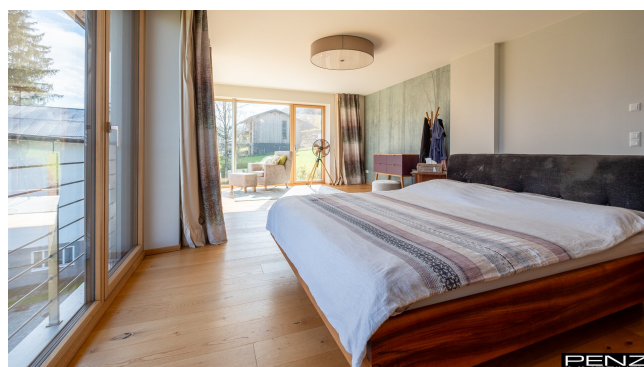
Ing MBA Hermann Brückl

Penz Immobilien GmbH
Domgasse 5
4020 Linz

T +43 6601896686

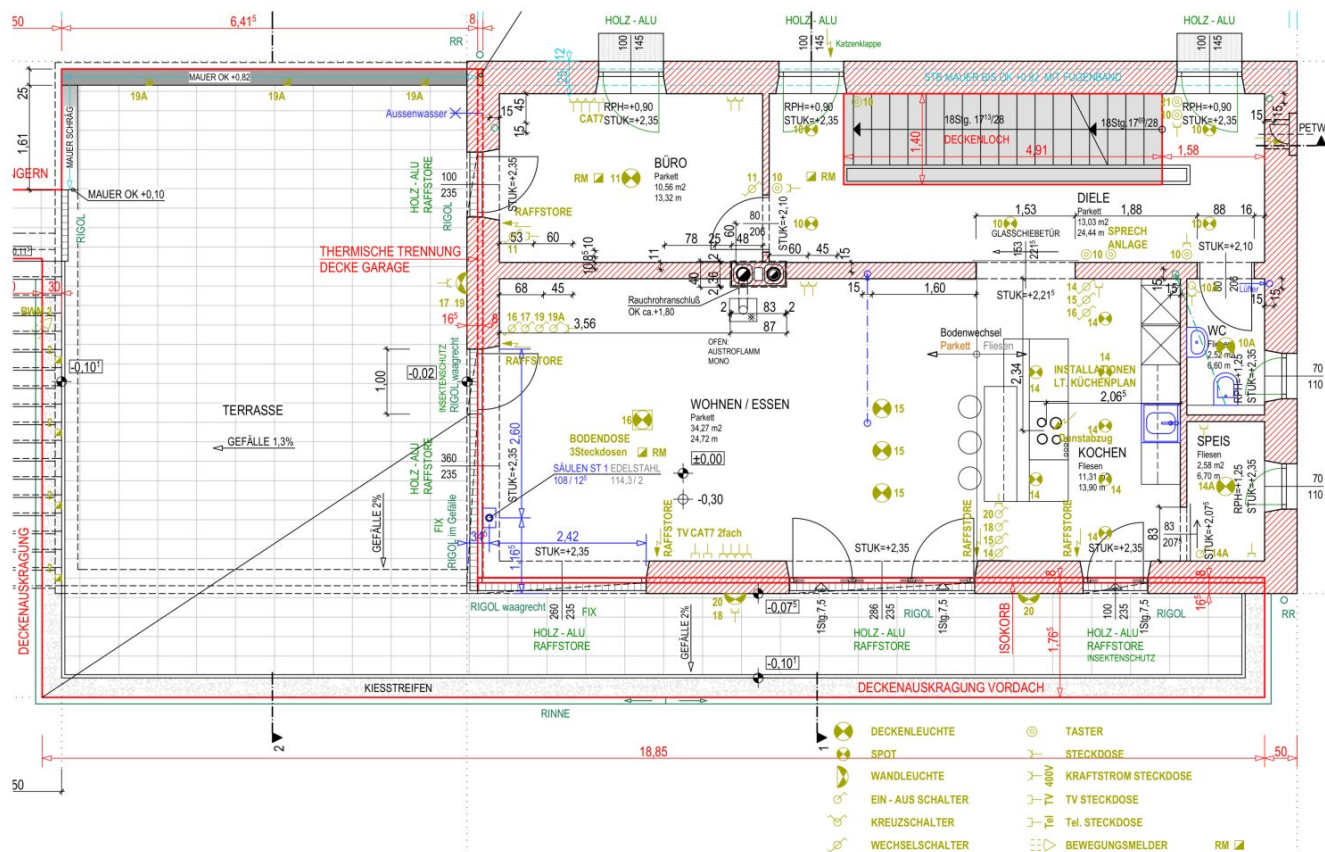
Gerne stehe ich Ihnen für weitere Informationen oder einen Besichtigungstermin zur Verfügung.





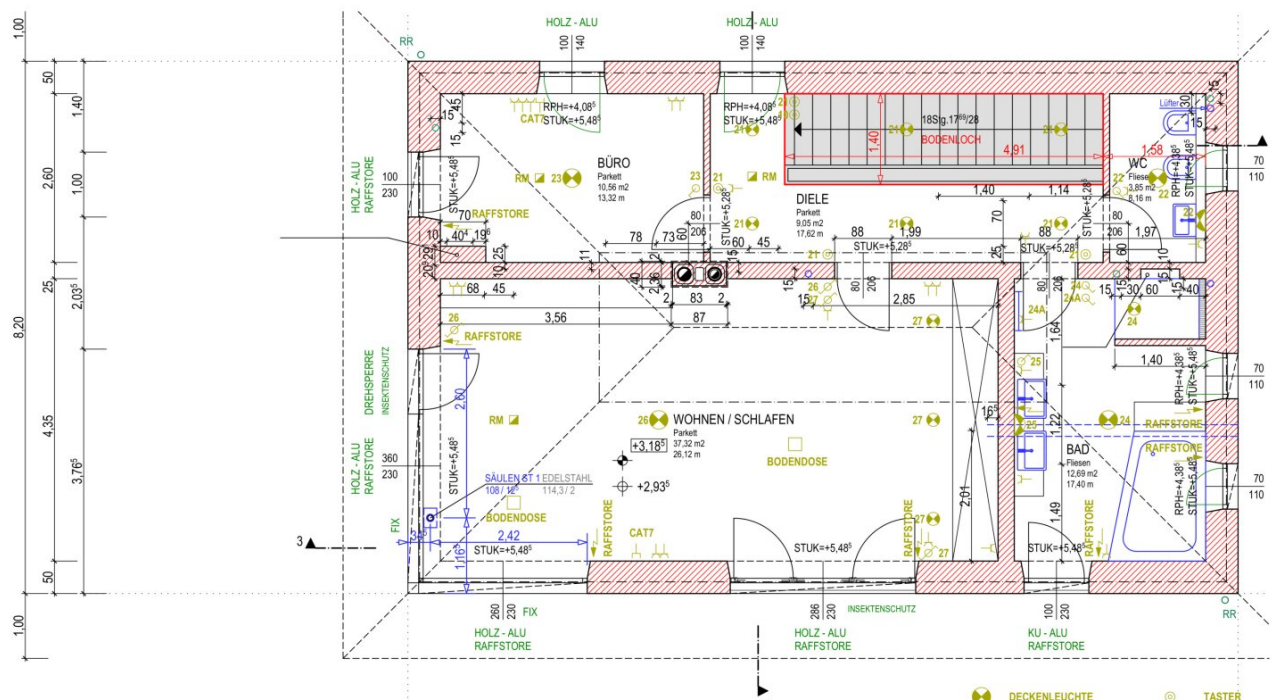






WOHNHAUS MAG. GRUBER M 1:50 INSTALLATIONSPLAN EG 03.12.2015





- | | | | |
|--|--------------------|--|-----------------|
| | DECKENLEUCHE | | TASTER |
| | SPOT | | STECKDOSE |
| | WANDELEUCHE | | KRAFTSTROM |
| | EIN - AUS SCHALTER | | TV STECKDOS |
| | KREUZSCHALTER | | Tel. STECKDOS |
| | WECHSELSCHALTER | | BEWEGUNGSMELDER |

WOHNHAUS MAG. GRUBER M 1:50 INSTALLATIONSPLAN

Objektbeschreibung

Im schönen Salzkammergut am Traunsee in Altmünster finden Sie diese neuwertige Villa. Bautechnisch und architektonisch sehr hochwertig, beste Belichtung, richtige Ausrichtung, eine gepflegte, hochwertige Immobilie - modernes Baumeisterwerk zum Wohlfühlen - Mit hohen Räumen, sehr geschmackvoll und mit bester Ausstattung, sehr guter beeindruckender Innenarchitektur -

Zusätzlich On the Top, eine voll ausgestattete Einliegerwohnung im Eingangsbereich und als Option ist auch ein größerer Gartenbereich wählbar mit einer ZUSATZPARZELLE ohne Bauzwang mit 892 Quadratmeter auch als Wertanlage um 425.000.-€....

6 Zimmer, Terrasse, geräumige Doppelgarage – Ihr Traumhaus wartet!

Der Vermittler ist als Doppelmakler tätig.

Weitere schöne Immobilien finden Sie bei uns auf der Homepage:

<https://www.penzimmobilien.at>

Infrastruktur / Entfernungen

Gesundheit

Arzt <1.000m

Apotheke <1.500m

Krankenhaus <3.500m

Klinik <3.500m

Kinder & Schulen

Schule <1.000m

Kindergarten <1.500m

Nahversorgung

Supermarkt <1.000m

Bäckerei <1.500m

Einkaufszentrum <5.000m

Sonstige

Bank <1.500m

Geldautomat <1.500m

Post <1.500m

Polizei <4.000m

Verkehr

Bus <500m

Straßenbahn <4.000m

Bahnhof <500m

Autobahnanschluss <7.500m

Angaben Entfernung Luftlinie / Quelle: OpenStreetMap