

**Wohnhaus mit Garage auf traumhaftem Grundstück am
Waldrand mit herrlichem Ausblick zu verkaufen**



Objektnummer: 6291/6547

Eine Immobilie von Immobilien Permoser Ges.m.b.H.

Zahlen, Daten, Fakten

| | |
|-------------------------------|-----------------------------------|
| Adresse | Brentweg |
| Art: | Haus |
| Land: | Österreich |
| PLZ/Ort: | 7223 Sieggraben |
| Wohnfläche: | 100,00 m ² |
| Heizwärmebedarf: | G 304,20 kWh / m ² * a |
| Gesamtenergieeffizienzfaktor: | G 4,67 |
| Kaufpreis: | 349.000,00 € |
| Provisionsangabe: | |

3% des Kaufpreises zzgl. 20% USt.

Ihr Ansprechpartner

Immobilien Permoser

Immobilien Permoser Ges.m.b.H.
Schubertallee 12
7202 Bad Sauerbrunn

T +43(2625) 32268
F +43(2625) 32268

Gerne stehe ich Ihnen für weitere Informationen oder einen Besichtigungstermin zur Verfügung.



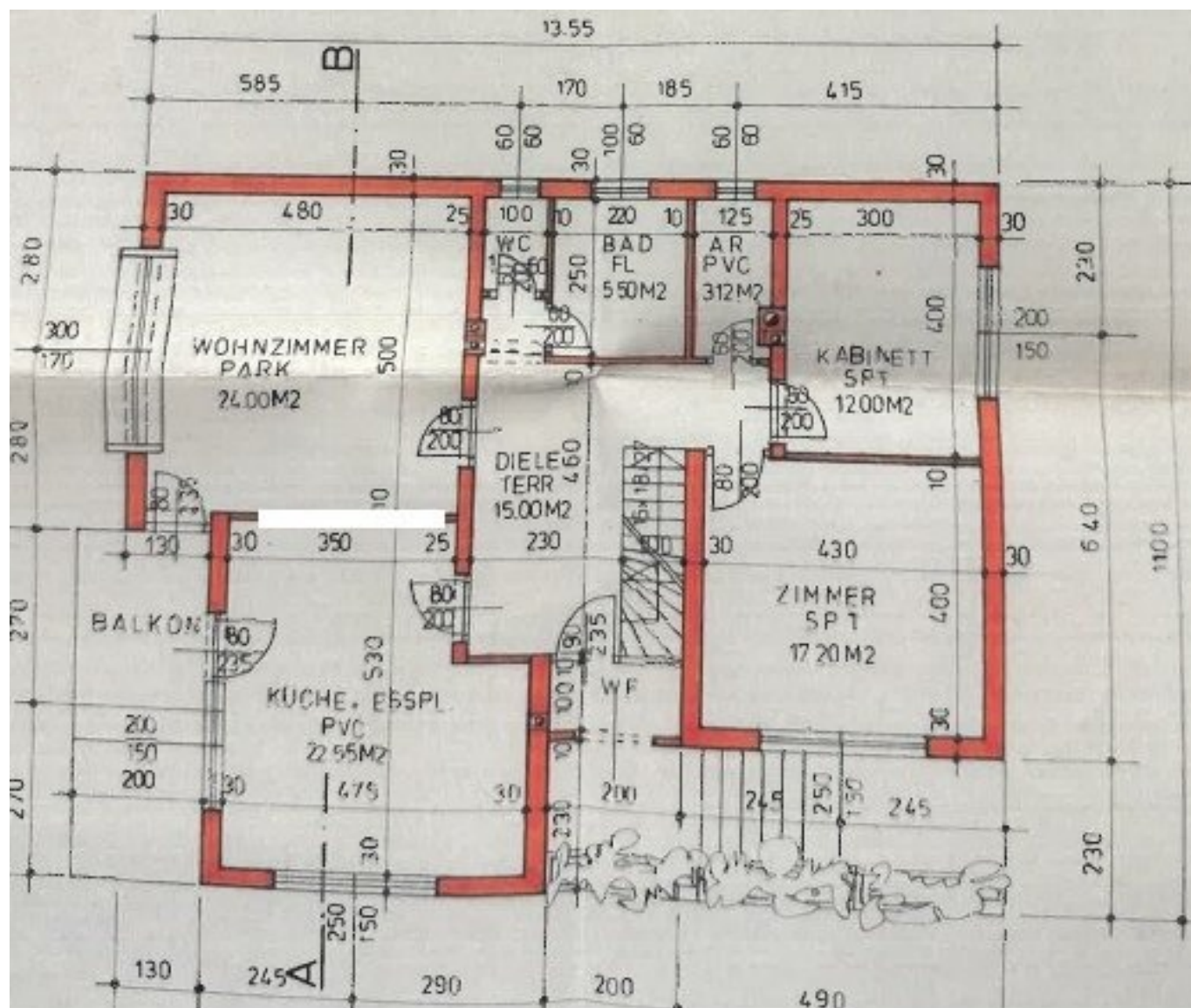


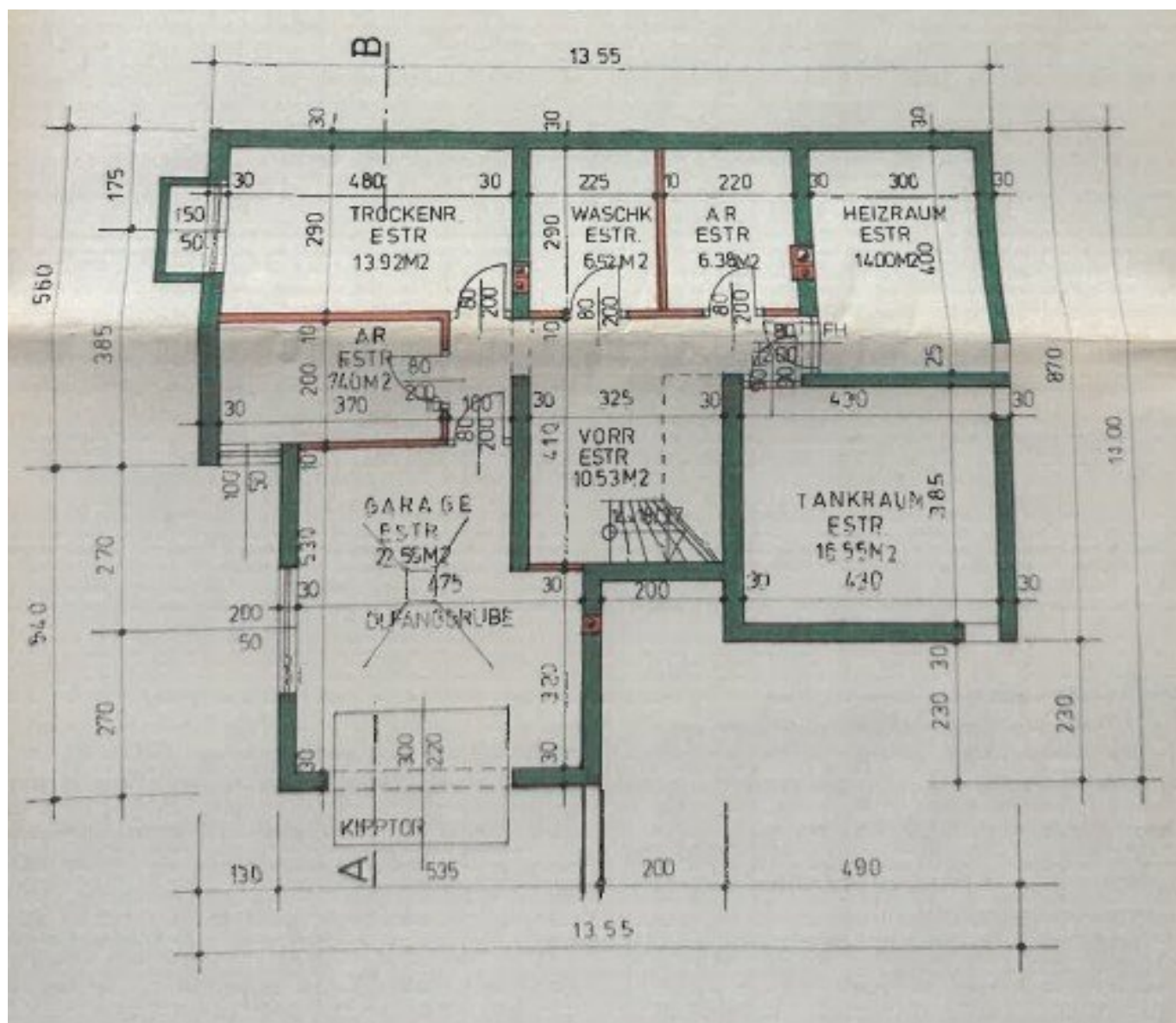


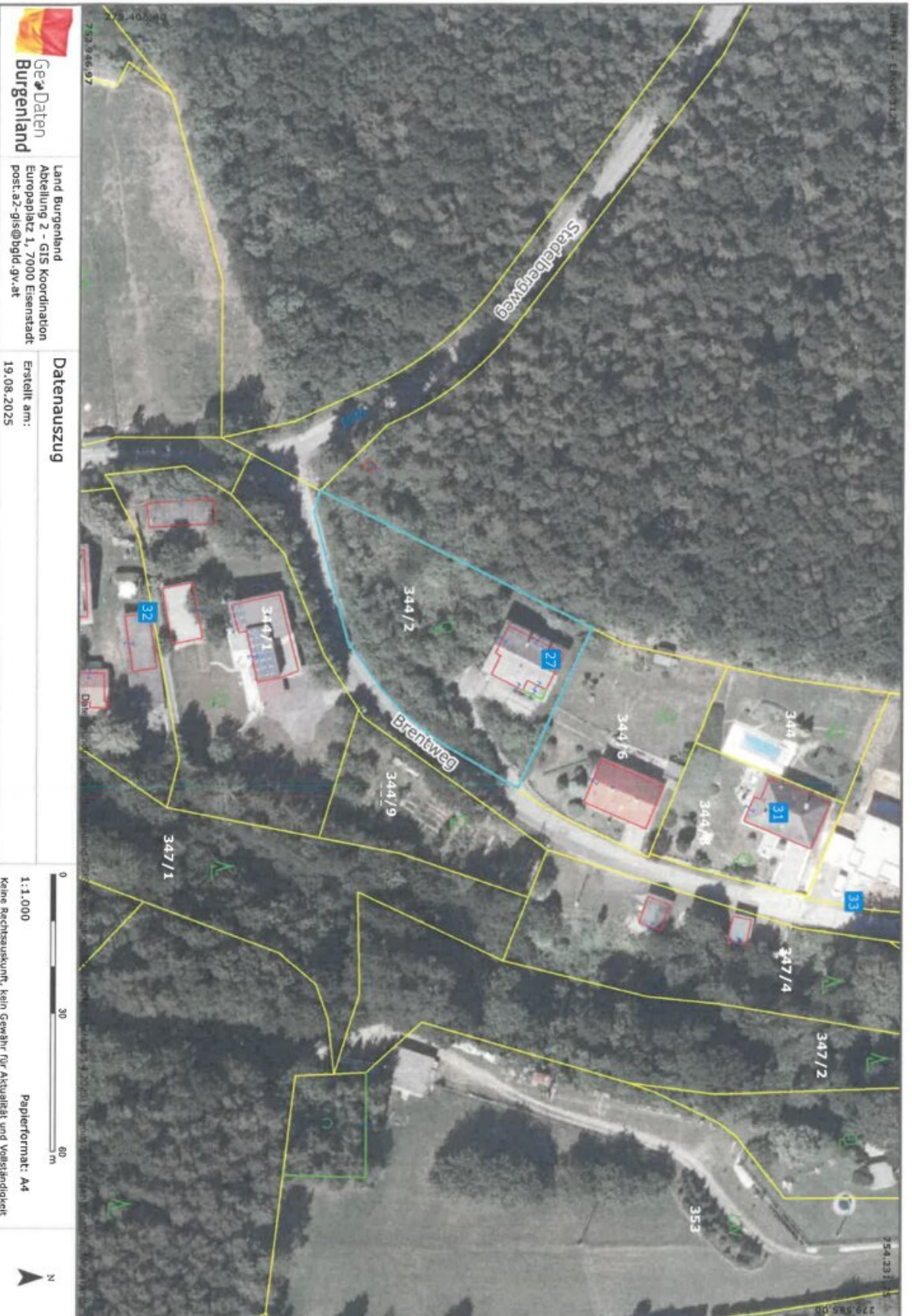




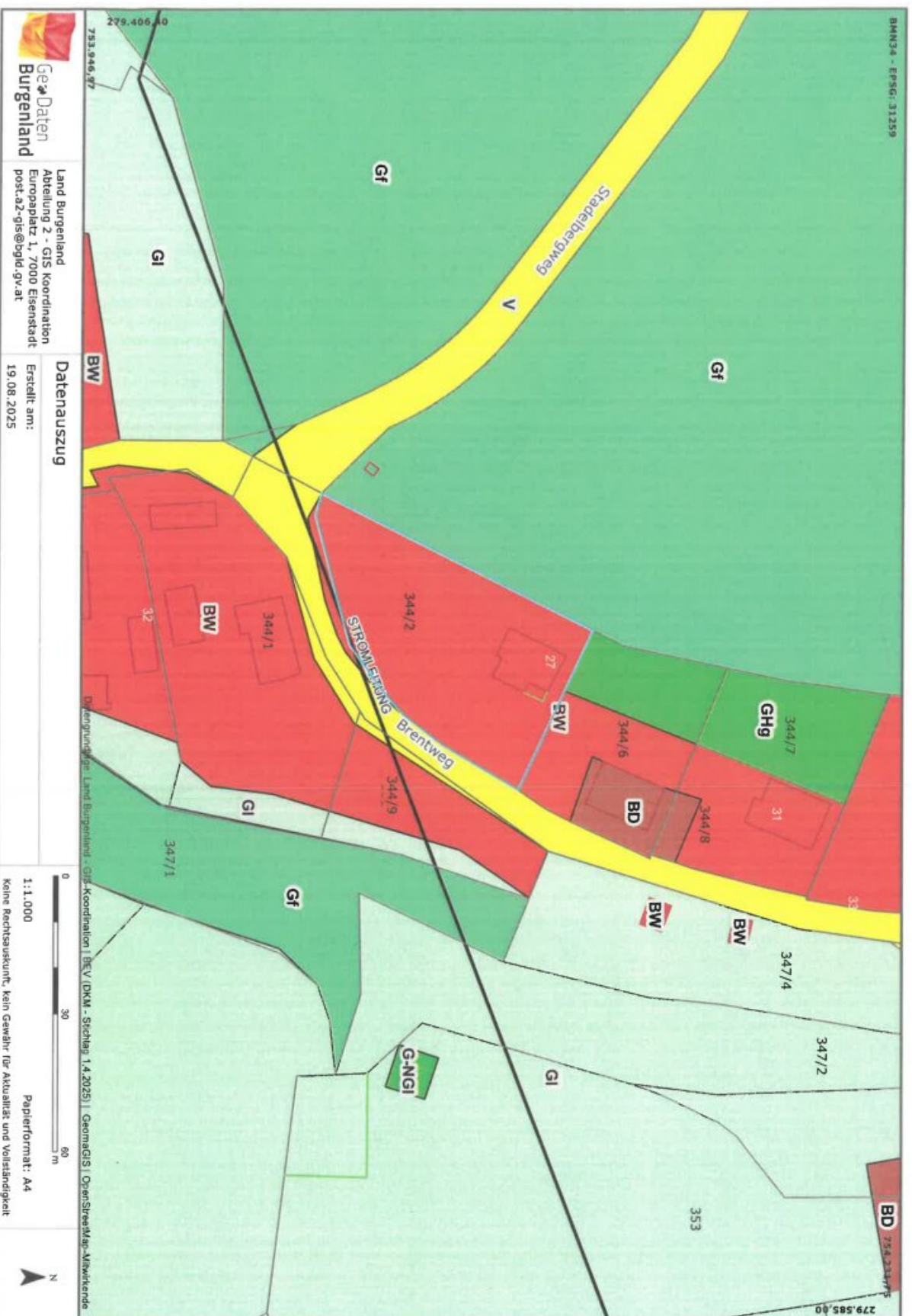








| | | | | |
|---|---|--|---|---|
|  GeoDaten Burgenland | Land Burgenland Abteilung 2 - GIS Koordination Europaplatz 1, 7000 Eisenstadt post.az-gis@bgld.gv.at | Datenauszug Erstellt am: 19.08.2025 | 0 1:1.000 30 60 m Papierformat: A4 Keine Rechtsauskunft, kein Gewähr für Aktualität und Vollständigkeit |  |
|---|---|--|---|---|



Objektbeschreibung

GRUNDSTÜCKSGRÖSSE: 1.742 m²

WOHNFLÄCHE: ca. 100 m² + Mansarde

ERDGESCHOSS: großer Vorraum, schöne Küche mit Essplatz, Balkon und Wohnbereich, Schlafzimmer, Kinderzimmer, Bad, WC;

MANSARDE: 3 Dachbodenzimmer – nicht eingereicht

KELLER: Vollkeller mit Garage, Werkstatt, Heizraum, etc,

HEIZUNG: Zentralheizung für Öl und feste Brennstoffe

HWB: 304,2 kwh/m²a **fGEE:** 4,67

ANSCHLÜSSE: Wasser, Strom, Kanal;

KAUFPREIS: € 349.000,--

Der Vermittler ist als Doppelmakler tätig.

Infrastruktur / Entfernungen

Gesundheit

Arzt <7.250m

Apotheke <6.750m

Kinder & Schulen

Schule <1.000m

Kindergarten <7.250m

Universität <8.500m

Nahversorgung

Supermarkt <6.500m

Bäckerei <6.500m

Sonstige

Bank <3.500m

Geldautomat <3.500m

Post <1.000m

Polizei <7.250m

Verkehr

Bus <750m

Autobahnanschluss <1.500m

Bahnhof <7.750m

Angaben Entfernung Luftlinie / Quelle: OpenStreetMap