

Erdgeschosswohnung in Miesenbach bei Birkfeld



Objektnummer: 3050

Eine Immobilie von Austria Real GmbH

Zahlen, Daten, Fakten

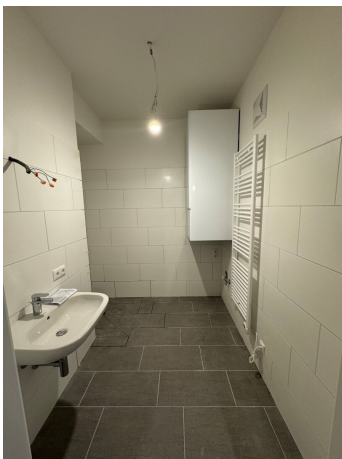
Adresse	Dorfviertel 9
Art:	Wohnung
Land:	Österreich
PLZ/Ort:	8190 Miesenbach bei Birkfeld
Zustand:	Neuwertig
Wohnfläche:	109,00 m²
Nutzfläche:	109,00 m²
Zimmer:	4
Bäder:	1
WC:	1
Stellplätze:	1
Heizwärmebedarf:	B 34,30 kWh / m² * a
Gesamtenergieeffizienzfaktor:	B 1,02
Gesamtmiete	1.143,79 €
Kaltmiete (netto)	750,00 €
Kaltmiete	903,02 €
Miete / m²	6,88 €
Betriebskosten:	136,36 €
Heizkosten:	124,00 €
USt.:	116,77 €
Provisionsangabe:	

Gemäß Erstauftraggeberprinzip bezahlt der Abgeber die Provision.

Ihr Ansprechpartner



Yelena Nikolayeva

















EG-ÜBERSICHTSPLAN

Projekt: 2020-587

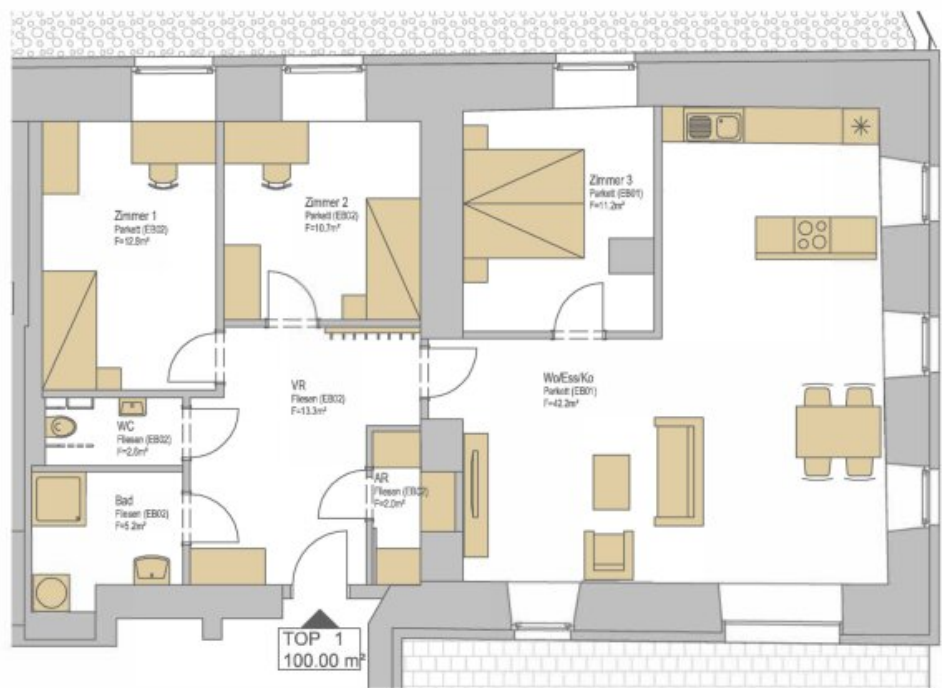
US St. Kathrein 50, 8672 St. Kathrein am Hauenstein

ZENGERER / PLANUNG

Datum:
06.11.2023

Haus zur Linde, Dorfviertel 9 in 8190 Miesenbach

Inhalt:
TOP 01



FF - EG	TOP 1
VR	13.30 m²
AR	2.00 m²
Bad	5.20 m²
WC	2.60 m²
Zimmer 1	12.80 m²
Zimmer 2	10.70 m²
Zimmer 3	11.20 m²
WoEss/Ko	42.20 m²
1 Gesamt:	100.00 m²
KE 1	4.10 m²

WOHNUNGSGRUNDRISS M 1:100
Möblierung nur als Vorschlag
Raumhöhe: ca. 2,60m - 3,00m



P. Nr. 20.001 M: 1:100 Z: AS

Datum: 06.11.2023

Objektbeschreibung

Diese schöne 4- Zimmer Wohnung ist westlich ausgerichtet und befindet sich im Erdgeschoß. Sie ist freifinanziert und ist als eine Ferienwohnung geeignet.

Es gibt im Haus insgesamt achtzehn geförderten Mietwohnungen, alle **barrierefrei** und exklusiv ausgestattet, die höchsten Wohnkomfort bieten: **Glasfaserinternet, Fußbodenheizung, Fernwärme, Holz-Alufenster, modernste Fassadendämmung.**

Die eingerichtete Küche ist mit **Siemens-Geräten** ausgestattet (Geschirrspüler, Kühlschrank, E-Herd und Backofen). Der Boden in den Wohnräumen besteht aus echtem **Eichenholz** und passt perfekt zum ländlichen Charakter der Umgebung.

Ein **Grillplatz** runden das Wohnen ab und laden zu verbindenden Aktivitäten ein und das mitten im Dorfzentrum.

Die Kosten für Strom werden nach Verbrauch abgerechnet.

Pure Erholung verspricht das auf 781 bis 1256 Meter Seehöhe gelegene schönste Blumendorf der Steiermark. Grüne Felder und Wiesen, prächtige Nadelwälder rahmen Osten, Süden und Westen Miesenbachs ein, um dann nördlich mit Kuppen und Höhen aufzuwarten.

Aktivität pur versprechen Mountainbike-Touren, der Wasserweg Miesenbach, die Wanderwege, Naturschneepisten und das Eisstockschießen auf dem Unterberg. Es wartet schlichtweg ein Paradies für Sportfreunde nur darauf erobert zu werden.

Einer der kulturellen Höhepunkte für junge Talente findet sich in der alljährlichen Intermusica, einer der am höchsten dotierten Musikwettbewerbe für Blasmusik in Europa. Bis zu 1300 Musiker:innen finden sich in der Region um Birkfeld während der Intermusica ein.

Wir weisen darauf hin, dass zwischen dem Vermittler und dem zu vermittelnden Dritten ein wirtschaftliches Naheverhältnis mit gesellschaftlicher Verflechtung besteht.

Der Immobilienmakler erklärt, dass er – entgegen dem in der Immobilienwirtschaft üblichen Geschäftsgebrauch des Doppelmaklers – einseitig nur für den Vermieter tätig ist.

Infrastruktur / Entfernungen

Gesundheit

Arzt <5.100m

Klinik <9.425m

Apotheke <5.375m

Krankenhaus <10.000m

Kinder & Schulen

Schule <325m

Kindergarten <5.575m

Nahversorgung

Supermarkt <4.725m

Bäckerei <75m

Sonstige

Bank <225m

Geldautomat <225m

Post <50m

Polizei <5.225m

Verkehr

Bus <50m

Bahnhof <5.025m

Angaben Entfernung Luftlinie / Quelle: OpenStreetMap