

Kurzzeitvermietung erlaubt ! Blick auf Maria Wörth und Pyramidenkogel



Objektnummer: 861

Eine Immobilie von Hugo Ebner Immobilien

Zahlen, Daten, Fakten

| | |
|--------------------------------------|--------------------------------|
| Art: | Wohnung |
| Land: | Österreich |
| PLZ/Ort: | 9210 Pörschach am Wörther See |
| Baujahr: | 2013 |
| Alter: | Neubau |
| Wohnfläche: | 45,97 m ² |
| Zimmer: | 2 |
| Bäder: | 1 |
| WC: | 1 |
| Terrassen: | 1 |
| Stellplätze: | 1 |
| Keller: | 4,25 m ² |
| Heizwärmebedarf: | 29,00 kWh / m ² * a |
| Gesamtenergieeffizienzfaktor: | 0,71 |
| Kaufpreis: | 298.800,00 € |
| Betriebskosten: | 180,00 € |
| Provisionsangabe: | |

3% des Kaufpreises zzgl. 20% USt.

Ihr Ansprechpartner



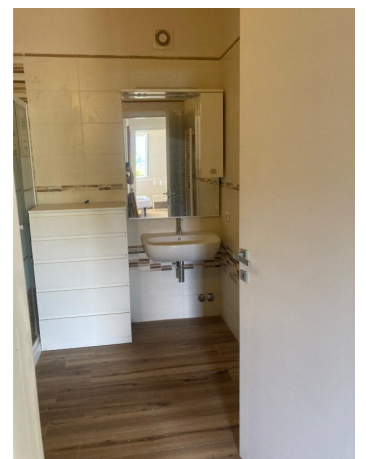
Hugo Ebner

Hugo Ebner Immobilien
St. Jakober Straße 1 - 2. Stock
9020 Klagenfurt



Top 3

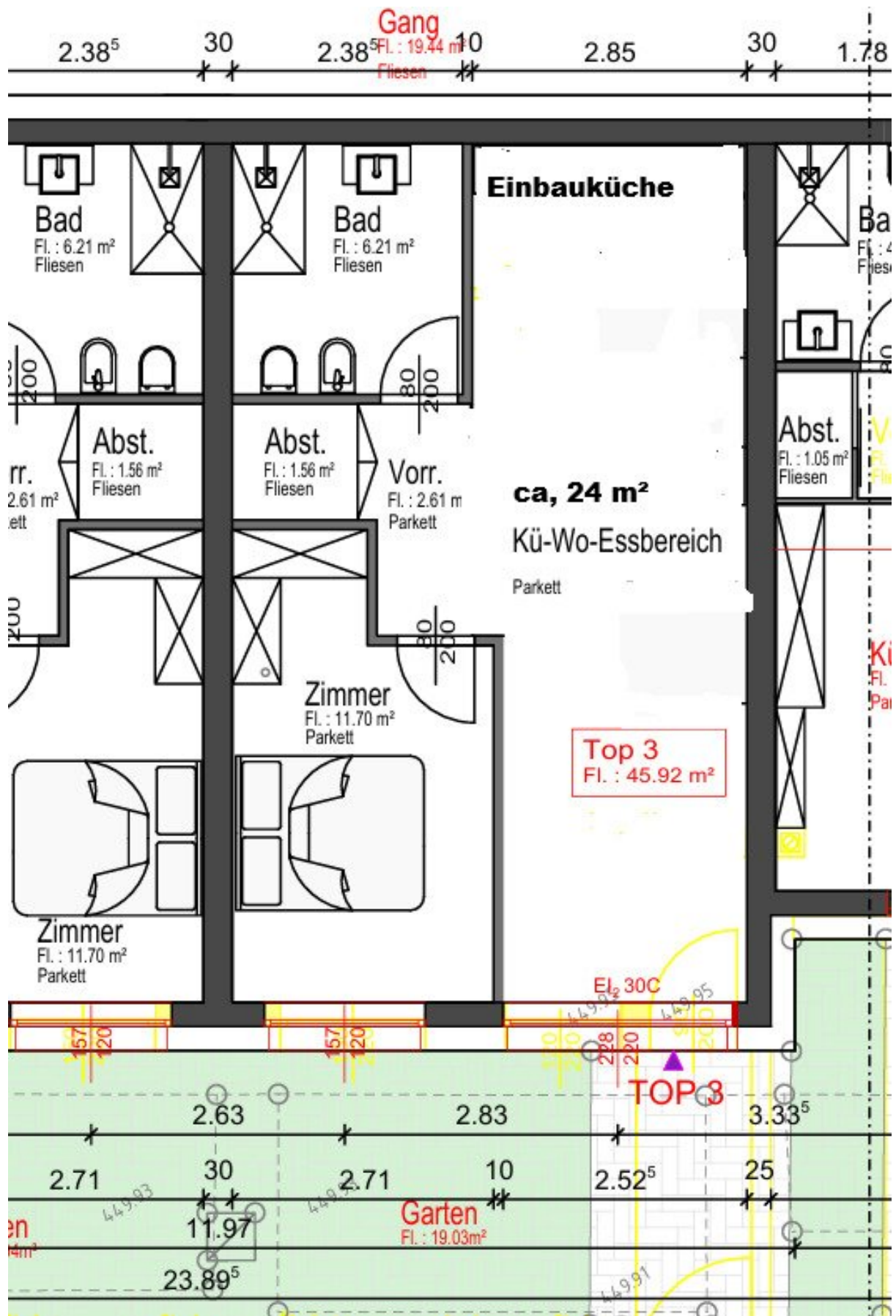




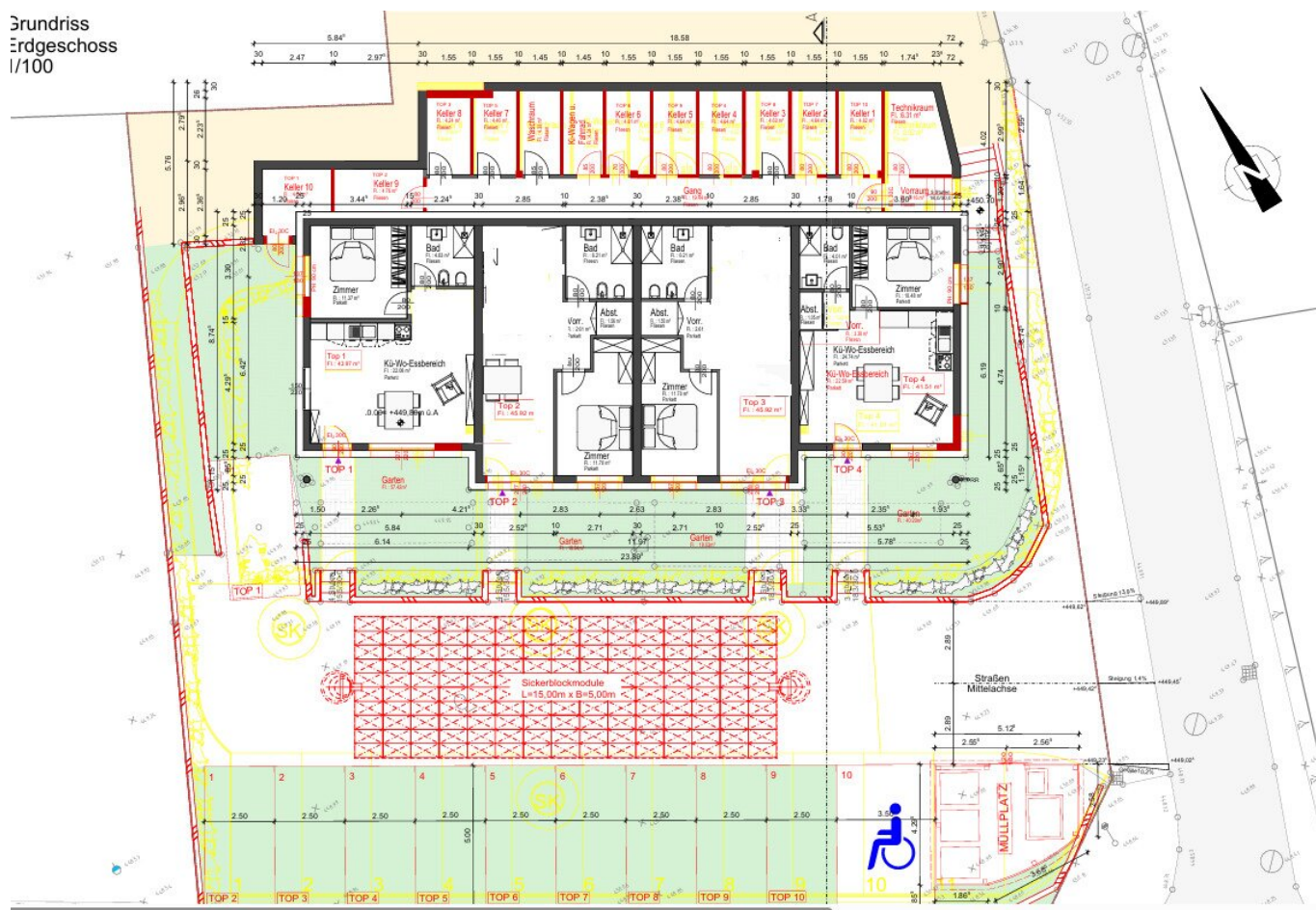








Grundriss
Erdgeschoss
1/100



Objektbeschreibung

Attraktive Wohnung mit Seeblick in 9210 Pritschitz Gemeinde Pörschach am Wörthersee

Wir freuen uns, Ihnen diese charmante **2-Zimmer-Wohnung** im Erdgeschoss in Pritschitz anbieten zu dürfen.

Zur Eigennutzung oder zum Vermieten geeignet

Mit einer Fläche von **45,98 m²** ist diese Immobilie perfekt als Ferienimmobilie, Kurzzeitvermietung oder auch

zum dauerhaften Wohnen für 1 bis 2 Personen geeignet.

Kurzzeitvermietung möglich ! eine schriftliche Zustimmung der Wohnungseigentümer des Hauses liegt vor

Kaufpreis: € 249.000,00 + 20 % Mwst. = € 298.800,--

Die Wohnung überzeugt durch:

In 2 Minuten fußläufig erreichen Sie das Freibad Pritschitz- öffentlicher Zugang mit Steg

- hochwertiger **Parkettboden oder Fliesen**
- Moderne **Einbauküche**,
- Gemütliches Badezimmer mit **Dusche, WC und Bidet**
- **Infrarotkabine**
- Eigene **Terrasse** mit traumhaftem **Seeblick** und **Fernblick**
- Praktischer **Stellplatz** für Ihr Fahrzeug

- Kellerabteil
- Radweg vor der Haustüre
- Die gesamten Möbel sind im Kaufpreis enthalten !

Mit einer hervorragenden **Verkehrsanbindung** sind Sie schnell und bequem unterwegs:

- Busverbindungen in der Nähe
- Autobahnanschluss für eine rasche Erreichbarkeit der Umgebung
- Bahnstation in Pritschitz

Nutzen Sie die Gelegenheit und vereinbaren Sie noch heute einen Besichtigungstermin!

Die Vorzüge des Lebens in Kärnten am Wörthersee genießen.

Es werden insgesamt 3 2-Zimmerwohnungen im EG zum Kauf angeboten !

Die angegebenen Daten stammen vom Eigentümer und/oder Dritten und wurden mit Sorgfalt erhoben. Für die Richtigkeit und Vollständigkeit kann jedoch keine Haftung übernommen werden. Zahlenangaben können gegebenenfalls gerundet oder geschätzt sein. Das Angebot ist freibleibend und unverbindlich. Irrtümer und Änderungen sind vorbehalten.

Der Vermittler ist als Doppelmakler tätig.