

Premium-Seewohnung mit großem Strandbereich und Bootsliegeplatz am Wörthersee



Villa Sennewald

Objektnummer: 905/03542
Eine Immobilie von ATV Immobilien

Zahlen, Daten, Fakten

Art:	Wohnung
Land:	Österreich
PLZ/Ort:	9201 Krumpendorf
Baujahr:	2011
Wohnfläche:	210,00 m²
Zimmer:	4
Bäder:	3
WC:	2
Terrassen:	3
Heizwärmebedarf:	C 63,00 kWh / m² * a
Gesamtenergieeffizienzfaktor:	B 0,89
Kaufpreis:	4.590.000,00 €

Ihr Ansprechpartner



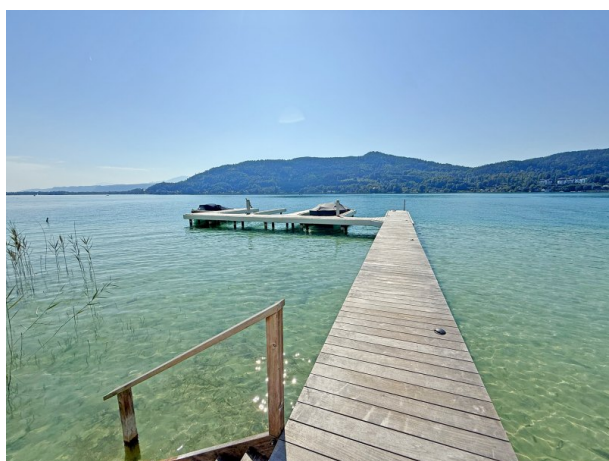
Daniel Bujar

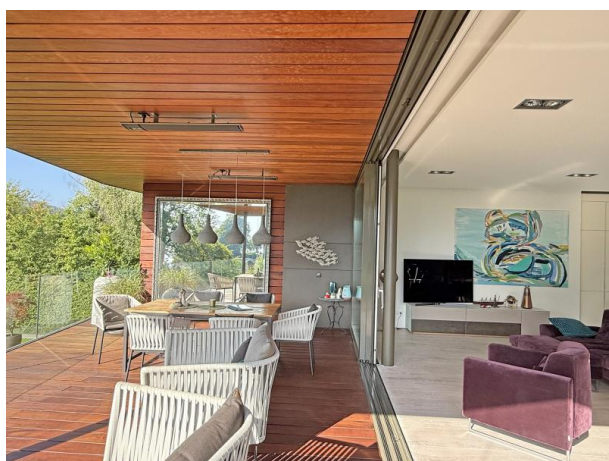
ATV Immobilien GmbH

T +43 4248 3002

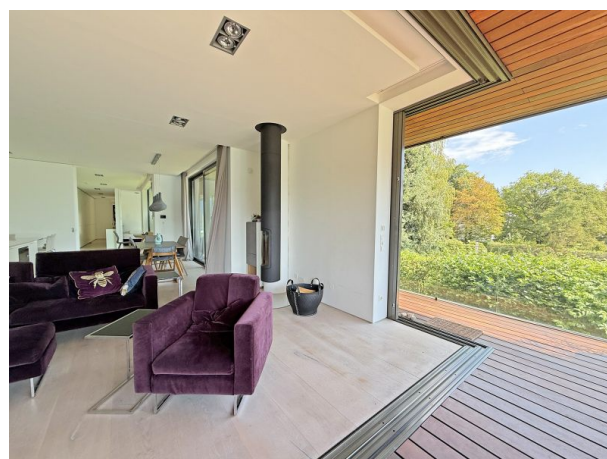
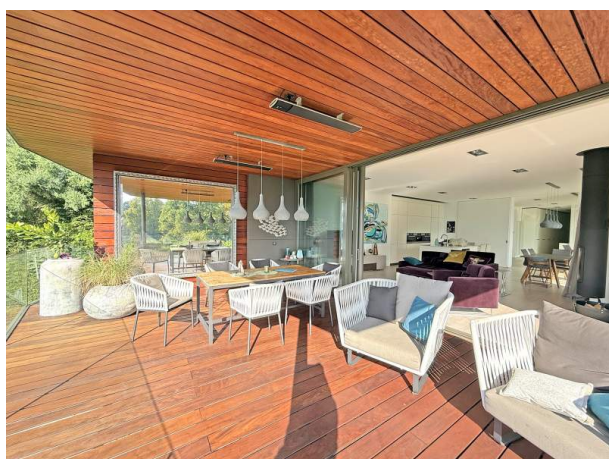
Gerne stehe ich Ihnen für weitere Informationen oder einen Besichtigungstermin zur Verfügung.

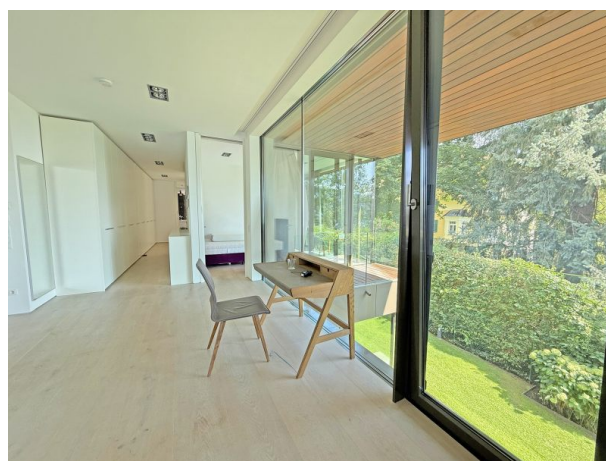
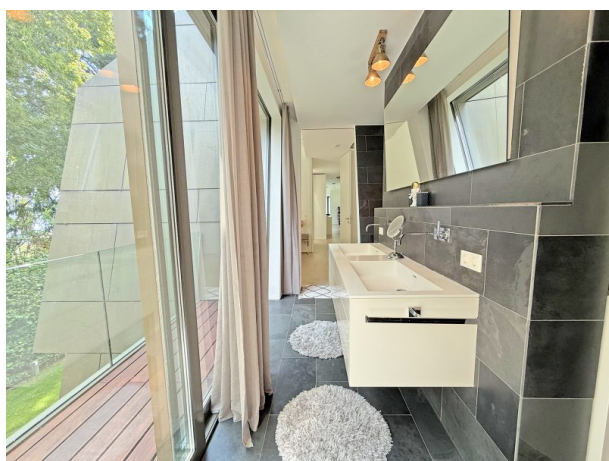
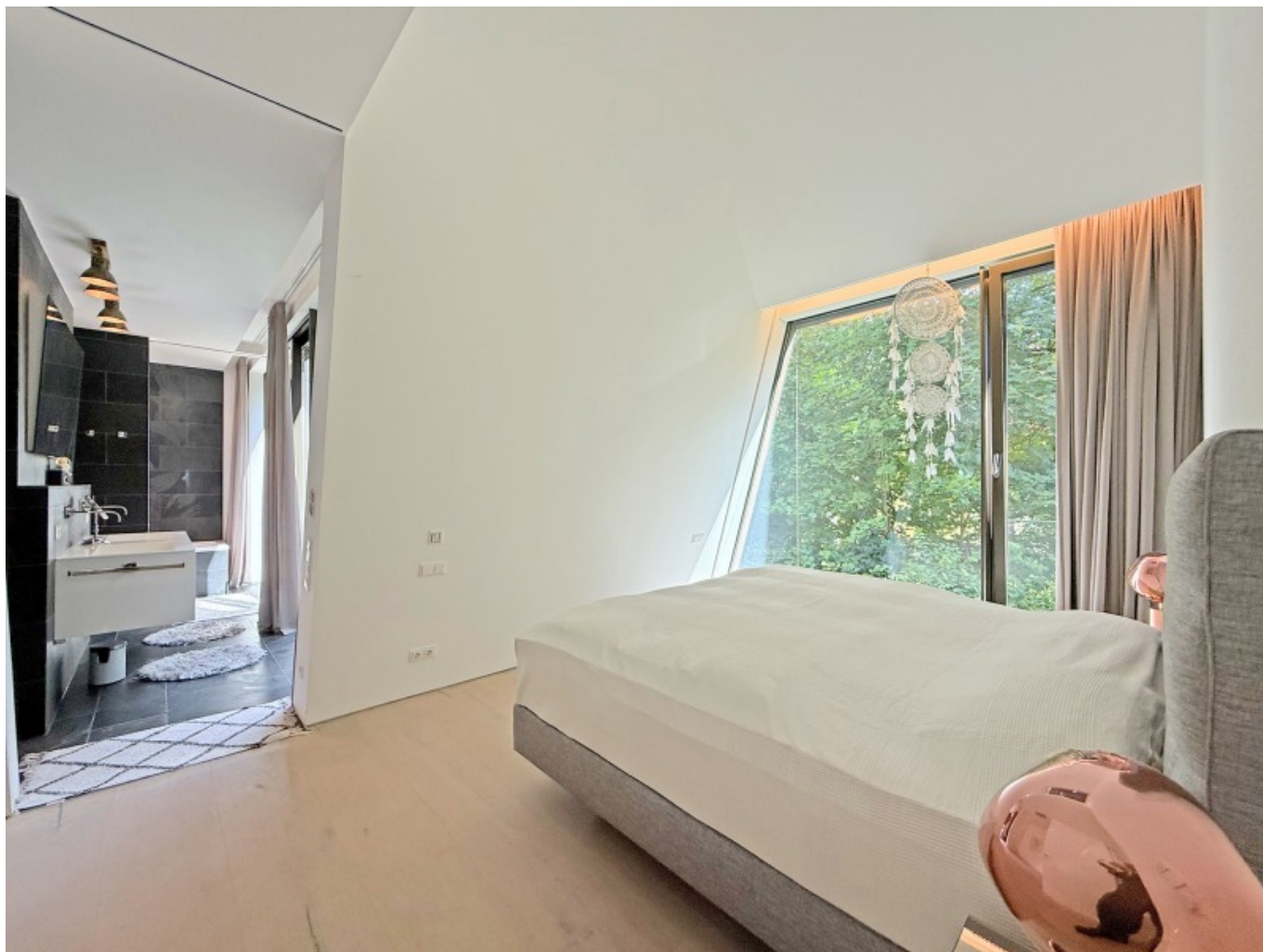


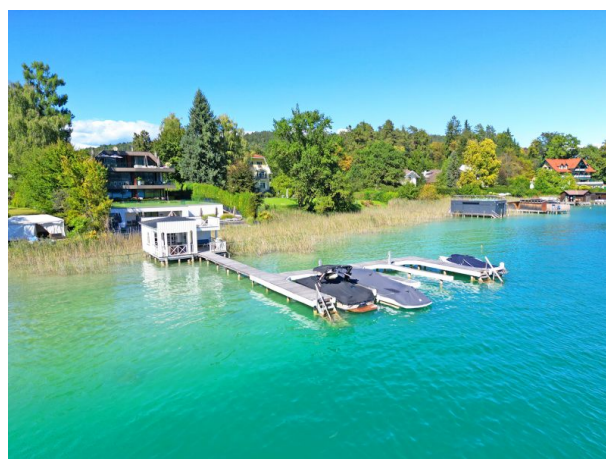












Objektbeschreibung

Willkommen zu einem einmaligen Immobilienangebot am türkisblauen Wörthersee! Wir präsentieren Ihnen hier eine absolut seltene Gelegenheit eine Premium-Seewohnung in einer der begehrtesten Lagen am Wörthersee zu erwerben. Eingebettet in die sanfte Kärntner Bergwelt liegt der Wörthersee – eine der edelsten Adressen Europas. Kristallklares, türkisblaues Wasser, mediterranes Flair und eine Atmosphäre, die internationales Publikum seit Jahrzehnten begeistert, machen diesen Ort zu einem Synonym für stilvolle Lebensart. Hier verschmelzen exklusive Seevillen, moderne Apartments und private Uferresidenzen mit einer Landschaft, die ihresgleichen sucht. Der Wörthersee ist nicht nur ein Platz zum Wohnen – er ist ein Statement. Wer hier lebt, genießt Privatsphäre, Prestige und das Privileg, jeden Tag aufs Neue von der Schönheit des Südens umgeben zu sein.

Die Villa Sennewald steht an einem prestigeträchtigen Platz direkt in erster Reihe am Wörthersee. In der Villa befinden sich 5 große und vor allem exklusive Luxuswohnungen. Der großzügige Strandbereich, die Seeblicksauna, die Outdoor-Küche am Strand, das charmante Badehaus und der private Motorboot-Stellplatz werden Sie verzaubern. Diese Premium-Wohnung im 1. Obergeschoss mit einer Wohnfläche von ca. 150m² und 60m² schönster Seeblickterrasse ist Richtung Süd-Osten ausgerichtet und wurde in höchster Qualität errichtet und ausgestattet. Diese Wohnung und im Allgemeinen das Projekt „Villa Sennewald“ strahlt schon beim Betreten puren Luxus aus.

Eine Architektenwohnung direkt in erster Reihe am Wörthersee – für besondere Menschen mit höchsten Ansprüchen und Sinn für das Besondere.

Sollten wir Ihr Interesse geweckt haben, freuen wir uns Sie bei einer gemeinsamen Besichtigung kennenzulernen.

Ihr ATV-Immobilien Team





Österreichs beste Makler/innen

Qualität – Sicherheit – Kompetenz

Mehr als 60 Immobilienkanzleien an über 80 Standorten und über 400 Mitarbeiter/Innen machen den Immobilienring Österreich zu Österreich größtem, freien Makler-Netzwerk. Die Mitglieder zählen zu den führenden Immobilien-Experten.

- Sicherheit einer seriösen Kanzlei und umfassender Service
- Transparente Geschäftsanbahnung und –abwicklung
- Über 5.000 Liegenschaften in verschiedenen Preisklassen

Immobilienring Österreich Makler sind Spezialisten bei Vermietung und Verkauf von Wohn- und Gewerbeimmobilien, Grundstücken sowie Investmentobjekten. Sie bieten Ihnen höchste Beratungsqualität, profundes Know-How und langjährige Erfahrung.