

Herrnau - Eine Adresse für Anspruch mit Festungsblick



Objektnummer: 1792/81

Eine Immobilie von asset.X Immobilien

Zahlen, Daten, Fakten

Art:	Wohnung - Penthouse
Land:	Österreich
PLZ/Ort:	5020 Salzburg
Baujahr:	2026
Zustand:	Erstbezug
Alter:	Neubau
Wohnfläche:	172,10 m ²
Zimmer:	4
Bäder:	2
WC:	3
Terrassen:	1
Stellplätze:	2
Kaufpreis:	2.705.000,00 €
Provisionsangabe:	

3% des Kaufpreises zzgl. 20% USt.

Ihr Ansprechpartner

Susanna Scharler

asset.X Immobilien GmbH
Fischbachstraße 63
5020 Salzburg

T +43 664 523 83 03

Gerne stehe ich Ihnen für weitere Informationen oder einen Besichtigungstermin zur Verfügung.

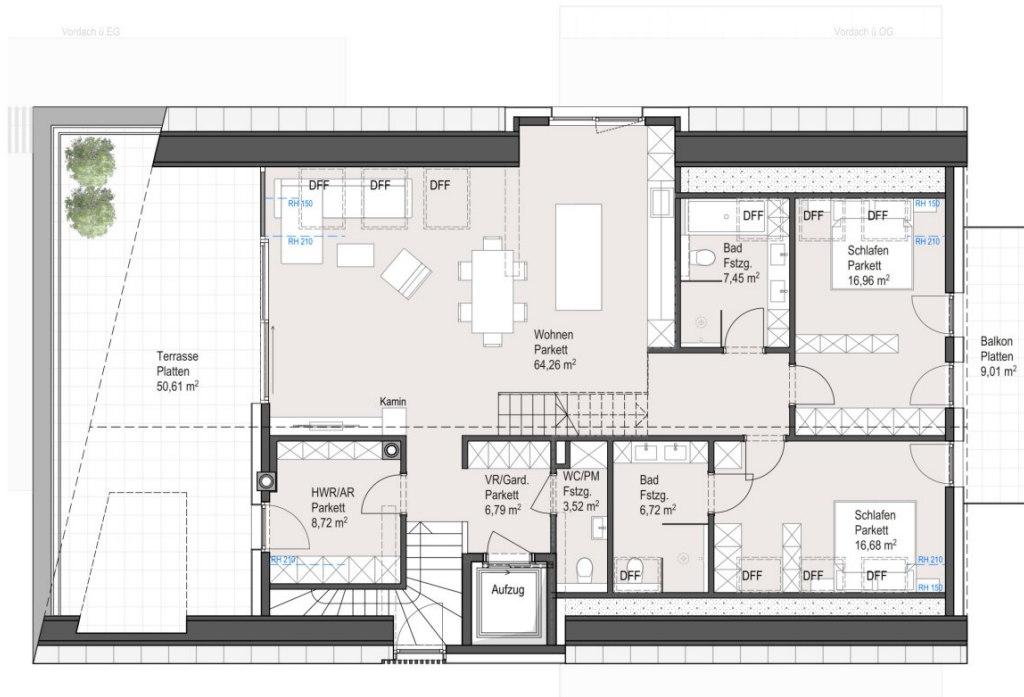




TOP 5 / Dachgeschoß

WOHNFLÄCHE

VR (OG)	2,36
VR/GARDEROBE	6,79
WC/PM	3,52
HWR/AR	8,72
WOHNEN	64,26
BAD	6,72
SCHLAFEN	16,68
BAD	7,45
SCHLAFEN	16,96
GALERIE	40,52
WOHNNUTZFLÄCHE	173,98m ²
TERRASSE	50,61
BALKON	9,01
GESAMT	59,62m ²
K-AR	8,04



ÜBERSICHT



1:100
STAND 01.09.2025

DESE ABILDUNG IST EINE SCHEMATISCHE DARSTELLUNG.
GÜLTIG IST DAS NATUR- bzw. ROHBAUMAASS
MOBILIERUNG GEMASS VORSCHLAG DES BAUTRÄGERS.

HG8 HERRNAU

TOP 5 / OG & Galerie

WOHNFLÄCHE

VR (OG)	2,36
VR/GARDEROBE	6,79
WC/PM	3,52
HWR/AR	8,72
WOHNEN	64,26
BAD	6,72
SCHLAFEN	16,68
BAD	7,45
SCHLAFEN	16,96

GALERIE 40,52

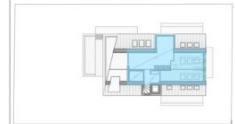
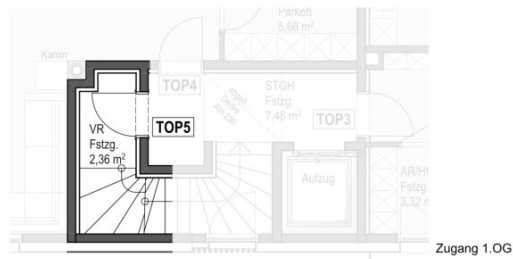
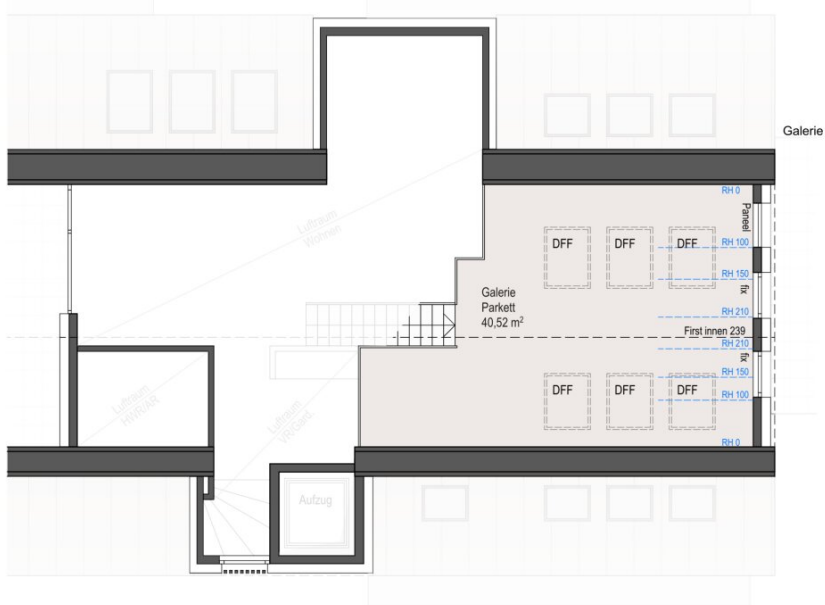
WOHNUTZFLÄCHE 173,98m²

TERRASSE 50,61

BALKON 9,01

GESAMT 59,62m²

K-AR 8,04



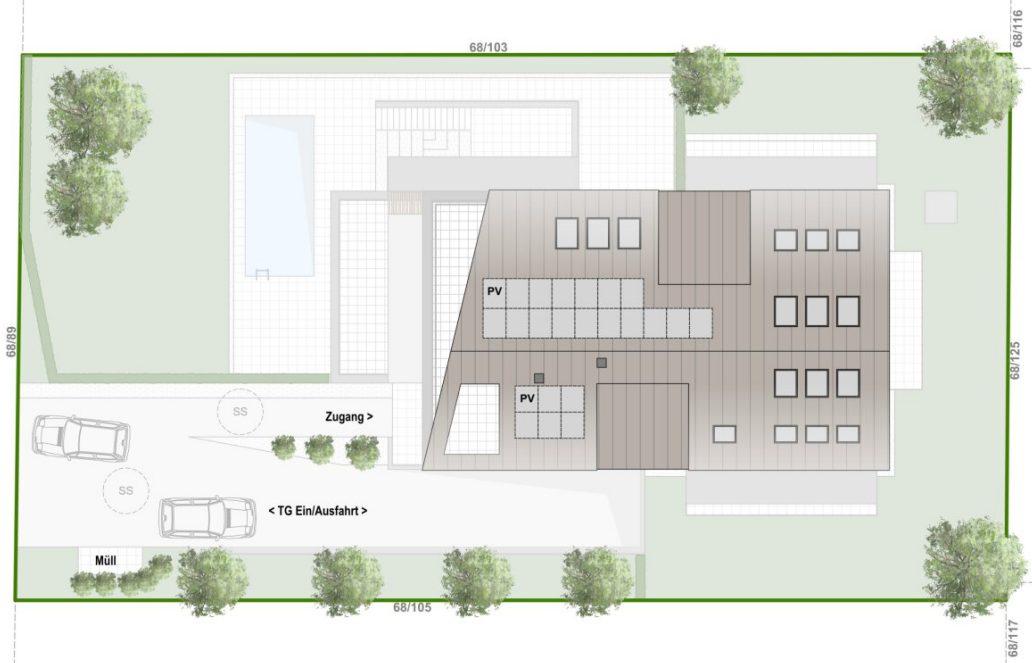
ÜBERSICHT



1:100
STAND

01.09.2025

DESE ABBILDUNG IST EINE SCHEMATISCHE DARSTELLUNG.
GÜLTIG IST DAS NATUR- UND ROHBAUMMASS
MÖBLIERUNG GEMÄSS VORSCHLAG DES BAUTRÄGERS.



DIESE ABBILDUNG IST EINE SCHEMATISCHE DARSTELLUNG.
GÜLTIG IST DAS NATUR- UND ROHBAUMMASS
MÖBLIERUNG GEMÄSS VORSCHLAG DES BAUTRÄGERS.
*POOL OPTIONAL SONDERAUSSTATTUNG



1:200
STAND 01.09.2025

HG8
HERRNAU

**Ansichten
Süd & West**



Ansicht Süd



Ansicht West

DIESE ABILDUNG IST EINE SCHEMATISCHE DARSTELLUNG.
GÜLTIG IST DAS NATUR-3D+RohbauMASS.
MÖBLIERUNG GEMÄSS VORSCHLAG DES BAUTRÄGERS.

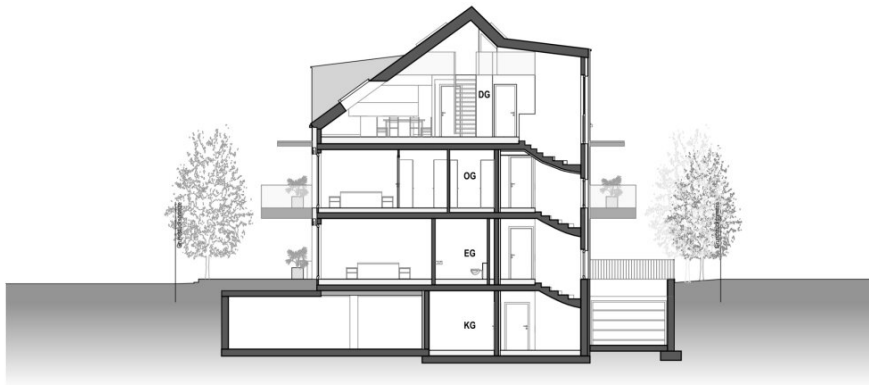
0 4m 8m

1:200
STAND

01.09.2025

HG8
HERRNAU

Schnitt



DESE ABILDUNG IST EINE SCHEMATISCHE DARSTELLUNG.
GÜLTIG IST DAS NATUR- UND ROHBAUMMASS
MÖBLIERUNG GEMÄSS VORSCHLAG DES BAUTRÄGERS.

0 4m 8m

1:200

STAND

01.09.2025

Objektbeschreibung

Dieses außergewöhnliche Penthouse vereint Großzügigkeit, Design und ein unvergleichliches Wohngefühl. Auf zwei Ebenen eröffnet sich Ihnen ein lichtdurchfluter Lebensraum mit Galerie, der Architektur und Eleganz in perfekter Harmonie verbindet.

Das absolute Highlight ist die weitläufige Terrasse: Hier genießen Sie atemberaubende Ausblicke - von den majestätischen Aplen bis hin zur weltberühmten Festung Hohensalzburg. Ein Panorama, das Tag für Tag beeindruckt und den besonderen Charakter dieser Immobilie unterstreicht.

Die offene Raumgestaltung schafft ein exklusives Wohnambiente mit viel Freiheit und Eleganz. Hochwertige Materialien, moderne Ausstattung und die besondere Lage machen dieses Penthouse zu einem einzigartigen Rückzugsort hoch über der Stadt. Ein Wohnraum, der Lifestyle, Eleganz und die Schönheit Salzburgs in sich vereint.

Wir weisen darauf hin, dass zwischen dem Vermittler und dem zu vermittelnden Dritten ein familiäres oder wirtschaftliches Naheverhältnis besteht.

Der Vermittler ist als Doppelmakler tätig.

Infrastruktur / Entfernungen

Gesundheit

Arzt <500m

Apotheke <1.000m

Klinik <1.000m

Krankenhaus <1.500m

Kinder & Schulen

Schule <1.000m

Kindergarten <500m

Universität <500m

Höhere Schule <3.000m

Nahversorgung

Supermarkt <500m

Bäckerei <1.000m

Einkaufszentrum <1.000m

Sonstige

Bank <500m
Geldautomat <500m
Post <1.000m
Polizei <500m

Verkehr

Bus <500m
Bahnhof <2.000m
Autobahnanschluss <4.500m
Flughafen <5.000m

Angaben Entfernung Luftlinie / Quelle: OpenStreetMap