

Einzigartiges Paradies für Mensch und Tier in herrlicher Aussichtslage



Objektnummer: 536

Eine Immobilie von Dorfer Immobilienservice e.U.

Zahlen, Daten, Fakten

Art:	Grundstück - Gemischt
Land:	Österreich
PLZ/Ort:	9241 Wernberg
Kaufpreis:	450.000,00 €
Kaufpreis / m²:	103,40 €
Provisionsangabe:	

3 % vom Kaufpreis zzgl. 20 % MWSt.

Ihr Ansprechpartner

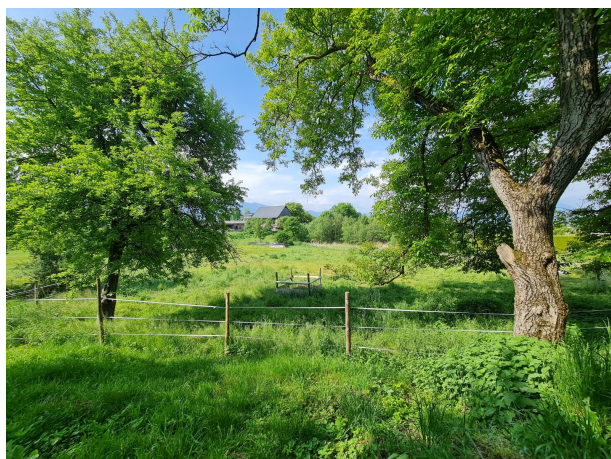
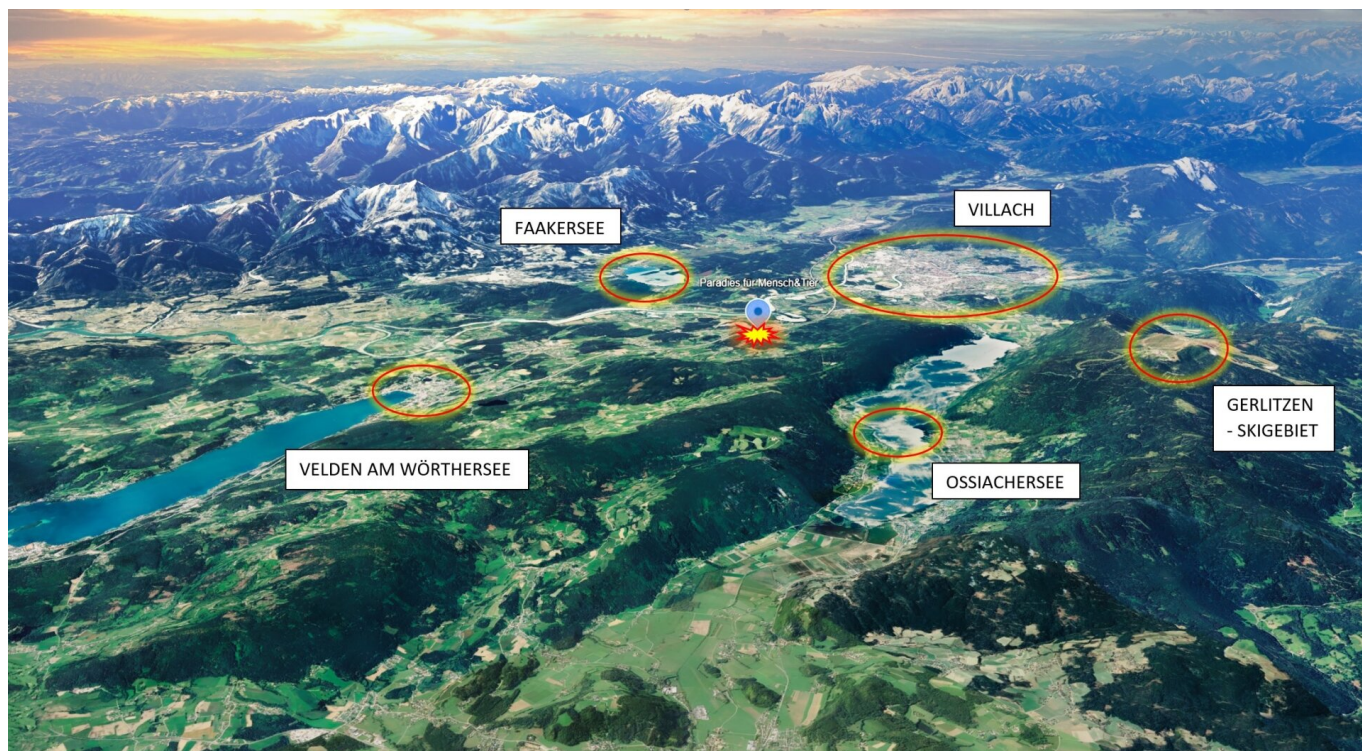


Gernot Dorfer

Dorfer Immobilienservice e.U.
Hermannstädterweg 38
9020 Klagenfurt

T +43 660 71 000 71
H +43 660 71 000 71

Gerne stehe ich Ihnen für weitere Informationen oder einen Besichtigungstermin zur Verfügung.







Objektbeschreibung

Auf einer Anhöhe mit herrlichem Blick auf die Stadt Villach, die Kärntner Berge, wie z.B. der Gerlitz, dem Dobratsch und dem Mittagskogel, befindet sich das Grundstück in ruhiger Sonnenlage. Über eine öffentliche Zufahrt gelangt man auf den nördlichen Teil, der als Bauland Dorfgebiet gewidmet ist (1.130 m²). Nach Süden hin erstreckt sich die Liegenschaft und bietet genügend Platz für Tierhaltung. Derzeit sind hier Pferde untergebracht. In diesem Bereich befindet sich auch eine Quelle. Alle für das tägliche Leben notwendigen Infrastruktureinrichtungen erreichen Sie innerhalb von 1 km. Ideal ist auch die Autobahnanbindung - großes Plus: man hört und sieht sie vom Grundstück aus nicht!!!

Fazit: wer in der Natur in wunderschöner Aussichtslage zwischen Velden und Villach leben möchte, ist hier genau richtig.

Wir freuen uns über Ihre Anfrage, weitere Angebote finden Sie unter www.dorfer.immo.

Infrastruktur / Entfernungen

Gesundheit

Arzt <1.000m
Apotheke <1.000m
Klinik <7.000m
Krankenhaus <7.000m

Kinder & Schulen

Schule <1.500m
Kindergarten <2.000m
Universität <5.500m
Höhere Schule <5.500m

Nahversorgung

Supermarkt <1.000m
Bäckerei <5.000m
Einkaufszentrum <7.500m

Sonstige

Geldautomat <1.000m
Bank <1.000m
Post <1.000m
Polizei <4.000m

Verkehr

Bus <500m

Autobahnanschluss <500m
Bahnhof <3.000m

Angaben Entfernung Luftlinie / Quelle: OpenStreetMap