

Exklusives Wohnprojekt am Satzberg – moderne Architektur in traumhafter Lage



Objektnummer: 804

Eine Immobilie von SHIRAZE-BAU GmbH

Zahlen, Daten, Fakten

| | |
|-------------------------------|----------------------------------|
| Art: | Haus |
| Land: | Österreich |
| PLZ/Ort: | 1140 Wien |
| Baujahr: | 2024 |
| Zustand: | Erstbezug |
| Alter: | Neubau |
| Wohnfläche: | 115,00 m ² |
| Zimmer: | 4 |
| Bäder: | 2 |
| WC: | 3 |
| Balkone: | 4 |
| Terrassen: | 2 |
| Garten: | 147,00 m ² |
| Keller: | 14,00 m ² |
| Heizwärmebedarf: | B 36,10 kWh / m ² * a |
| Gesamtenergieeffizienzfaktor: | A 0,74 |
| Kaufpreis: | 1.145.000,00 € |
| Betriebskosten: | 100,00 € |
| Heizkosten: | 100,00 € |

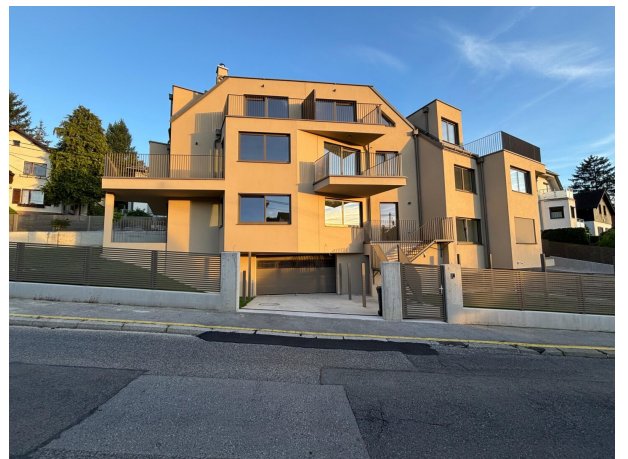
Ihr Ansprechpartner



Dipl.-Ing. Ali Farhadi, MBA

SHIRAZE-BAU GmbH
Ulmenstraße 41a
1140 Wien

H +43 650 500 80 36





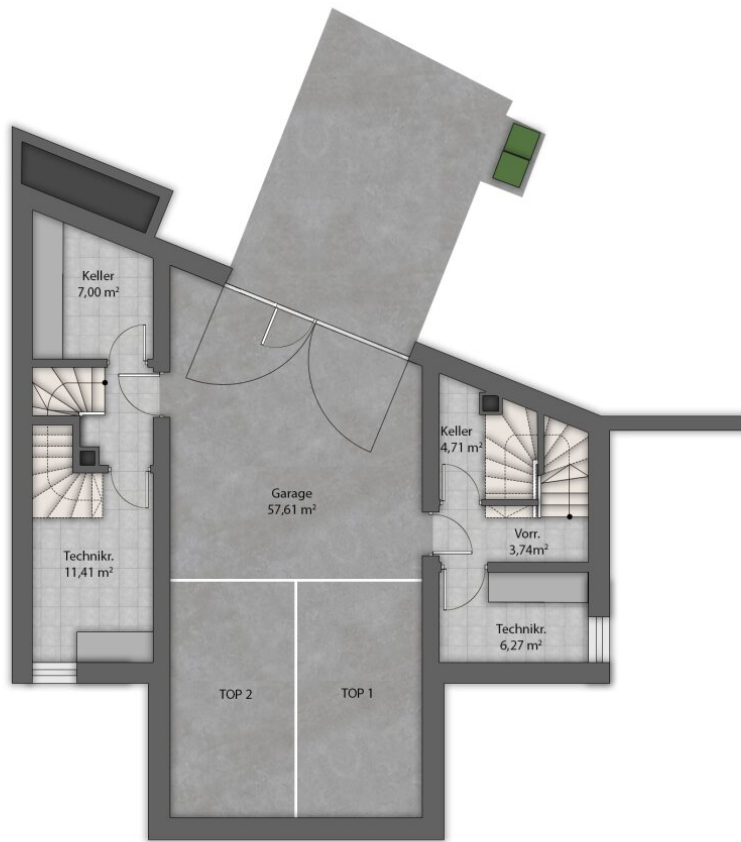












Objektbeschreibung

Inmitten idyllischer Ruhe, abseits des pulsierenden Wiener Stadtlebens, entsteht mit **SHIRAZE** eine stilvolle und zeitgemäße Wohnanlage im 14. Bezirk.

Die exklusive Anlage umfasst **vier Wohneinheiten**:

- Zwei großzügige Wohnungen über zwei Geschosse
- Zwei elegante Doppelhaushälften über drei Etagen

Je nach Einheit genießen Sie **Dachterrassen, Balkone, Gärten, Abstellplätze oder Garagen**.

Die Doppelhaushälften beeindrucken zusätzlich mit **großzügigen Dachterrassen, privaten Gärten, Garagenplätzen und geräumigen Wohnkellern**, die viel Platz für Hobbys oder Fitness bieten.

Wohnflächen & Highlights

- **115 – 155 m² Nettowohnfläche**
- **4–5 Zimmer**
- Moderne Architektur & hochwertige Ausstattung
- Belagsfertige Übergabe
- Optional: **schlüsselfertiges Paket ab € 50.000 (exkl. Küche)**

Bauweise & Ausstattung

- **Massive Ziegelbauweise** mit Vollwärmeschutz
- **Flächenbündige JOSKO Kunststoff-Alu-Fenster**, dreifach verglast – optimaler Schall- und Wärmeschutz
- **Elektrischer Sonnenschutz**
- **Luftwärmepumpe von OCHSNER** in Kombination mit Fußbodenheizung (auch zur

Kühlung nutzbar)

- Errichtet von der erfahrenen Baumeisterfirma **Prameshuber & Partner GmbH**

Das Team von **SHIRAZE** legt größten Wert auf Qualität, Exklusivität und Wohnkomfort. Unser Ziel ist es, Ihnen nicht nur ein Haus, sondern ein Zuhause zu schaffen – mit hoher Lebensqualität und einer angenehmen Wohnatmosphäre.

Wir freuen uns darauf, Sie auf dem Weg zu Ihrer Traumimmobilie zu begleiten!

Kontakt & Besichtigungstermin:

Dipl.-Ing. Ali Farhadi, MBA

[Email: ali.farhadi@shiraze-bau.at](mailto:ali.farhadi@shiraze-bau.at)

Mobil: +43 650 500 80 36

Infrastruktur / Entfernungen

Gesundheit

Arzt <2.500m
Apotheke <2.000m
Klinik <3.000m
Krankenhaus <2.500m

Kinder & Schulen

Schule <2.000m
Kindergarten <500m
Universität <1.000m
Höhere Schule <5.500m

Nahversorgung

Supermarkt <500m
Bäckerei <2.500m
Einkaufszentrum <3.000m

Sonstige

Geldautomat <2.000m
Bank <2.000m
Post <3.000m
Polizei <2.500m

Verkehr

Bus <500m

Straßenbahn <2.000m

U-Bahn <2.500m

Bahnhof <2.500m

Autobahnanschluss <3.000m

Angaben Entfernung Luftlinie / Quelle: OpenStreetMap