

Bunte Villa mit Scheune und Gartenparadies



Garten

Objektnummer: 1751/95

Eine Immobilie von AUTHEN7IC Real Estate FlexCo

Zahlen, Daten, Fakten

Art:	Haus
Land:	Österreich
PLZ/Ort:	7441 Pilgersdorf
Baujahr:	1935
Zustand:	Gepflegt
Möbliert:	Teil
Alter:	Altbau
Wohnfläche:	137,00 m ²
Lagerfläche:	100,00 m ²
Zimmer:	6
Bäder:	2
WC:	2
Garten:	2.262,00 m ²
Heizwärmebedarf:	G 269,00 kWh / m ² * a
Gesamtenergieeffizienzfaktor:	E 2,66
Kaufpreis:	249.000,00 €
Betriebskosten:	55,00 €
Heizkosten:	125,00 €
Provisionsangabe:	

3% des Kaufpreises zzgl. 20% USt.

Ihr Ansprechpartner



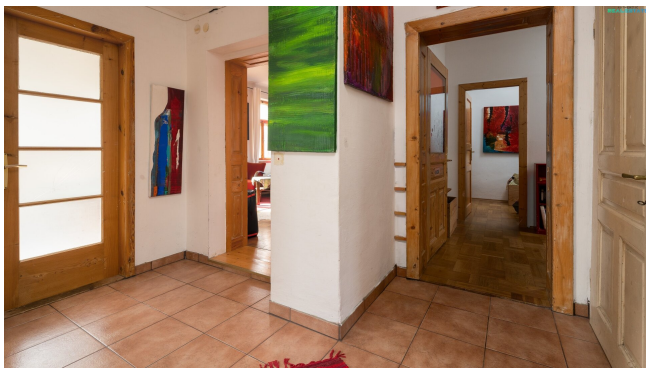
Martin Riegler

AUTHEN7IC Real Estate Flex Co & Co KG
















AUTHENTIC REAL ESTATE

IMMO JOURNEY
powered by AUTHENTIC Real Estate

 **Martin Riegler BA**
Immobilienberater
Expert in Immobilienbewertung
+43 664 2143 432
martin.riegler@authentic-realestate.at
www.authentic-realestate.at


Differenziert & hochgefragt


100%
kostenlos: Immobilienbewertung

Jetzt kostenlos immobilie bewerten!

Individuelle Konzepte

Aktuelle Marktwertungen



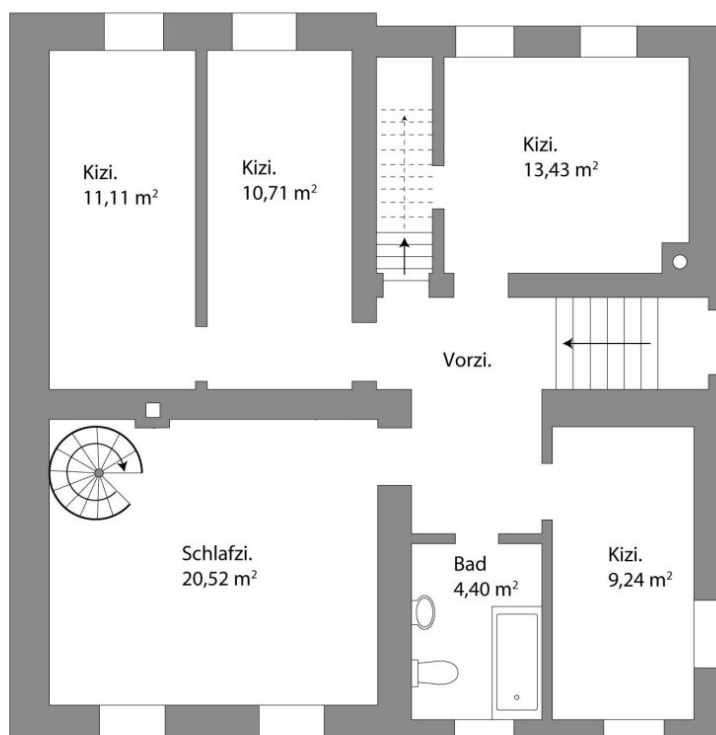


**AUTHENTIC
REALESTATE**



Wohnzimmer	19,92 m ²
Küche	12,26 m ²
Wirtschaftsr	16,71 m ²
Gang	6,06 m ²
Speis	4,32 m ²
Pelletslager	8,48 m ²
Heitzr	7,84 m ²
Bad	5,38 m ²
Gesamt	80,97 m²

Alle Angaben sind Zirka-Angabenzt



Schlafzi.	20,52 m ²
Kizi.	13,43 m ²
Kizi.	11,11 m ²
Kizi.	10,71 m ²
Kizi.	9,24 m ²
Bad	4,40 m ²
Gesamt	69,41 m²

Alle Angaben sind Zirka-Angaben

Objektbeschreibung

Hard Facts:

Wohnfläche: 137m²

Zimmer: 6

Heizung: neuer Pelletskessel

Summe aller Grundstücksflächen: über 2500m²

Zusatzfläche: über 100m² großer Stadel

Tierhaltung und Hobbybauern sind willkommen!

Die Bunte Villa in Pilgersdorf ist ein ganz besonderes Haus, das mit seinem Charme und seiner Geschichte bezaubert. Diese traumhafte Liegenschaft bietet ein gemütliches Zuhause, einen uneinsichtigen Garten und einen alten Obstbaumbestand für Naturliebhaber und all jene, die das Leben in vollen Zügen genießen wollen. Die Räume sind mit Holz- und Fließböden ausgestattet und schaffen eine gemütliche Atmosphäre, die durch den warmen Zimmerschmuck und das natürliche Licht noch zusätzlich verschönert wird. Der neue Pelletskessel sorgt auch in den kalten Wintermonaten, ohne dass lästige Einheizen. Der Garten ist ein wahrer Schatz: Er birgt einen alten Obstbaumbestand und ist von Grün umgeben. Am Ende des Gartens befindet sich ein gemütlicher Stadel, der viel Stauraum und Platz bietet. Hinter dem Stadel befindet sich noch ein rund 1400 m² großes Feld, das als Gartenerweiterung genutzt wird. Hier können Sie Ihrer Fantasie freien Lauf lassen.

Was dich erwartet:

- eine Oase der Ruhe und Entspannung
- viel Platz zum Wohlfühlen
- ein Haus mit Charme
- ein großer Garten mit noch mehr Grün

Wir würden uns sehr freuen, wenn du dich noch heute für einen Besichtigungstermin meldest!

Noch nichts gefunden? Wir informieren Sie über geeignete Immobilienangebote noch vor allen anderen.

Legen Sie jetzt Ihren individuellen Suchagenten unter folgendem Link an. Wir schicken Ihnen passende Immobilien exklusiv vorab zu.

[Suchagent anlegen](https://authen7ic-real-estate-flexco.service.immo/registrieren/de) - <https://authen7ic-real-estate-flexco.service.immo/registrieren/de>

Der Vermittler ist als Doppelmakler tätig.

Infrastruktur / Entfernungen

Gesundheit

Arzt <8.000m

Apotheke <6.000m

Kinder & Schulen

Schule <5.000m

Kindergarten <9.000m

Nahversorgung

Supermarkt <5.000m

Bäckerei <5.500m

Sonstige

Bank <5.500m

Geldautomat <5.500m

Polizei <7.500m

Post <6.000m

Verkehr

Bus <500m

Angaben Entfernung Luftlinie / Quelle: OpenStreetMap