

Gemütliche 2-Zimmer-Wohnung mit Balkon in Feldkirchen bei Graz



Objektnummer: 8524/154

**Eine Immobilie von MIVOG Immobilienverwertungs- und
Verwaltungsgesellschaft m.b.H.**

Zahlen, Daten, Fakten

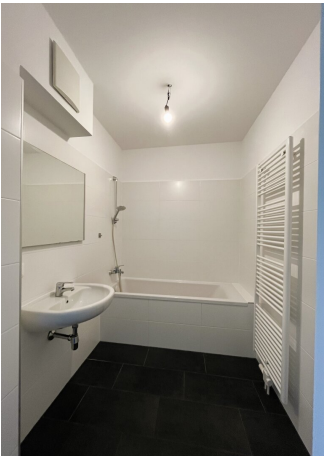
Art:	Wohnung
Land:	Österreich
PLZ/Ort:	8073 Feldkirchen bei Graz
Baujahr:	2013
Zustand:	Gepflegt
Wohnfläche:	52,51 m ²
Zimmer:	2
Bäder:	1
WC:	1
Balkone:	1
Stellplätze:	1
Heizwärmebedarf:	B 32,60 kWh / m ² * a
Gesamtenergieeffizienzfaktor:	A+ 0,63
Gesamtmiete	849,78 €
Kaltmiete (netto)	636,15 €
Kaltmiete	713,34 €
Betriebskosten:	77,19 €
Heizkosten:	50,93 €
USt.:	85,51 €
Provisionsangabe:	

Gemäß Erstauftraggeberprinzip bezahlt der Abgeber die Provision.

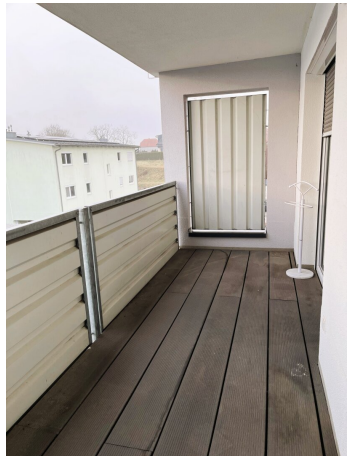
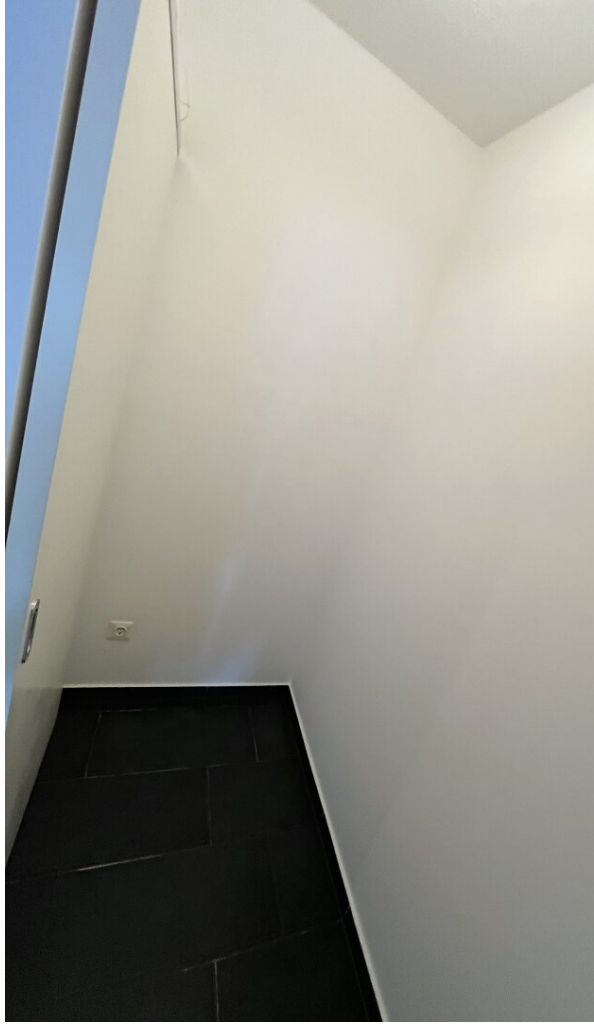
Ihr Ansprechpartner



Mag. Birgit Ronegg











Objektbeschreibung

Diese helle 2-Zimmer-Wohnung bietet auf 52,51 m² eine gut durchdachte Raumaufteilung und überzeugt mit einem gemütlichen Wohnambiente.

Ausstattung & Aufteilung:

- **Vorraum** für zusätzlichen Stauraum
- **Schlafzimmer**
- **Badezimmer** mit Badewanne
- **Separates WC**
- **Abstellraum** für mehr Ordnung
- **Wohn-/Essbereich** mit Zugang zum **Balkon**

Diese Wohnung eignet sich ideal für Singles oder Paare, die eine gut geschnittene und komfortable Wohnlösung suchen.

Dank der **guten Verkehrsanbindung** erreichen Sie Graz schnell, und Einkaufsmöglichkeiten sowie Ärzte sind in der Nähe.

Haben Sie Interesse? Kontaktieren Sie uns für weitere Informationen oder eine Besichtigung!

Alle Angaben entsprechen dem Kenntnisstand zum Zeitpunkt der Veröffentlichung. Für Fehler, Abweichungen, Irrtümer oder falsche Angaben kann keine Haftung übernommen werden.

Wir weisen darauf hin, dass zwischen dem Vermittler und dem zu vermittelnden Dritten ein wirtschaftliches Naheverhältnis mit gesellschaftlicher Verflechtung besteht.

Der Immobilienmakler erklärt, dass er – entgegen dem in der Immobilienwirtschaft üblichen

Geschäftsgebrauch des Doppelmaklers – einseitig nur für den Vermieter tätig ist.

Infrastruktur / Entfernungen

Gesundheit

Arzt <500m

Apotheke <2.500m

Klinik <9.000m

Krankenhaus <7.000m

Kinder & Schulen

Schule <1.500m

Kindergarten <1.500m

Universität <8.000m

Höhere Schule <9.000m

Nahversorgung

Supermarkt <500m

Bäckerei <3.000m

Einkaufszentrum <5.000m

Sonstige

Geldautomat <2.000m

Bank <2.000m

Post <3.000m

Polizei <2.000m

Verkehr

Bus <500m

Straßenbahn <6.000m

Autobahnanschluss <3.500m

Bahnhof <2.000m

Flughafen <2.000m

Angaben Entfernung Luftlinie / Quelle: OpenStreetMap