

## Mietwohnung ++ Linderwaldsiedlung ++ Zeltweg



**Objektnummer: 6349/1498**

**Eine Immobilie von Böchzelt Immobilien GmbH**

## Zahlen, Daten, Fakten

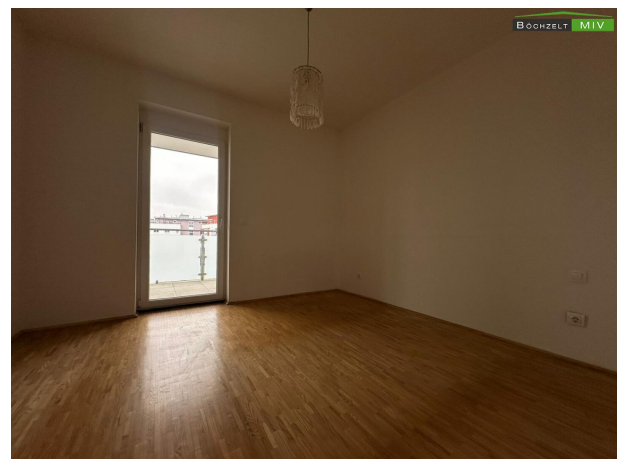
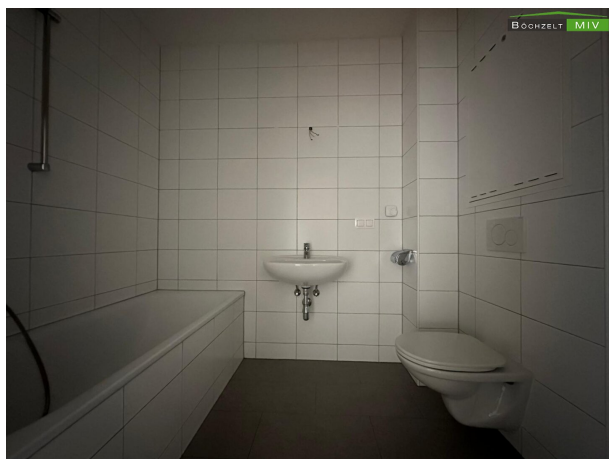
Art:	Wohnung
Land:	Österreich
PLZ/Ort:	8740 Zeltweg
Baujahr:	2012
Zustand:	Gepflegt
Wohnfläche:	49,36 m <sup>2</sup>
Gesamtfläche:	49,36 m <sup>2</sup>
Zimmer:	2
Bäder:	1
WC:	1
Balkone:	1
Stellplätze:	1
Heizwärmebedarf:	C 69,30 kWh / m <sup>2</sup> * a
Gesamtenergieeffizienzfaktor:	C 1,07
Gesamtmiete	561,76 €
Kaltmiete (netto)	392,58 €
Kaltmiete	506,79 €
Betriebskosten:	94,59 €
USt.:	54,97 €
Provisionsangabe:	

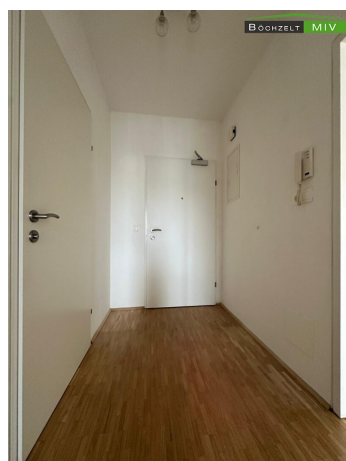
Gemäß Erstauftraggeberprinzip bezahlt der Abgeber die Provision.

## Ihr Ansprechpartner

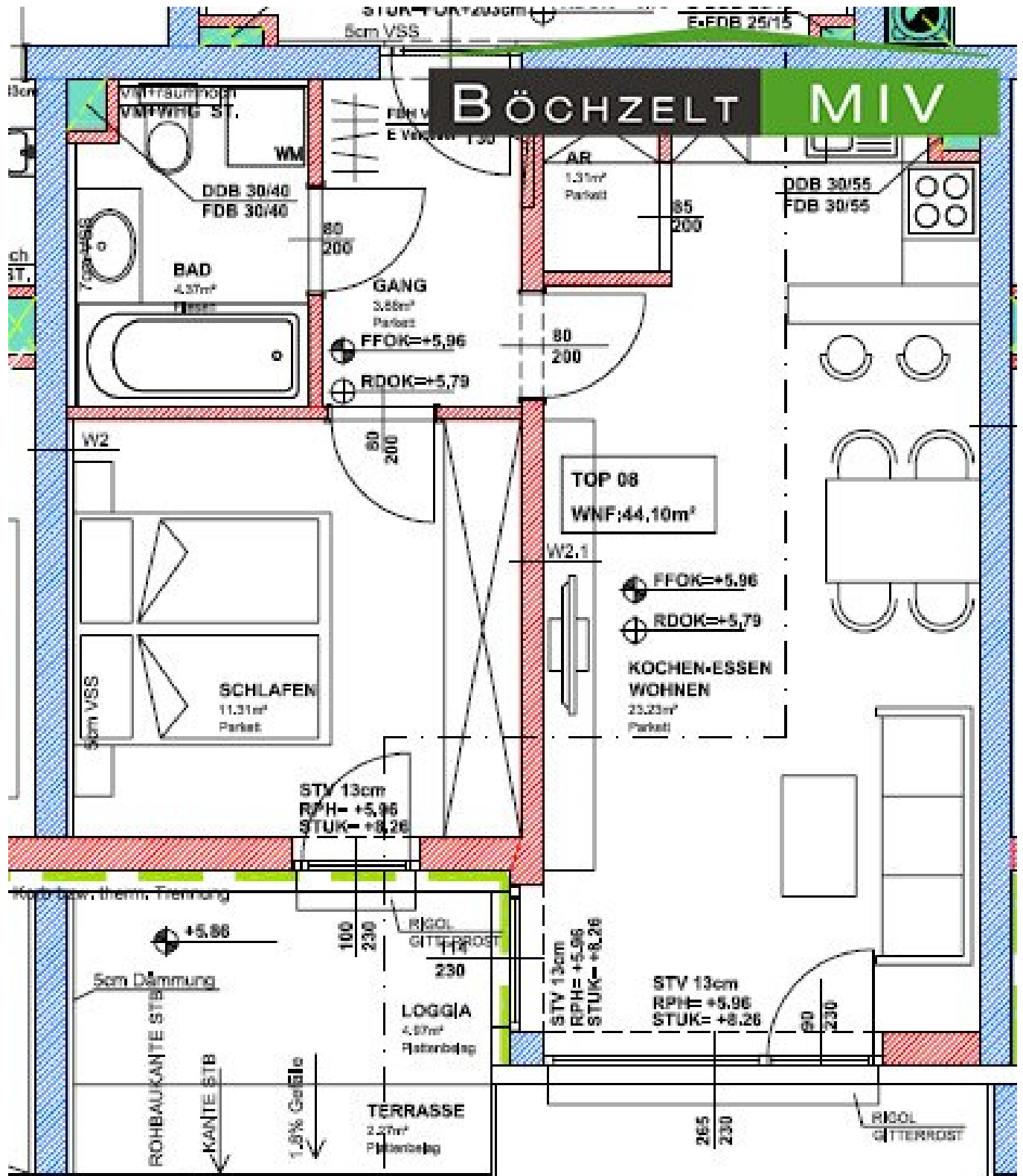


**Böchzelt Immobilien GmbH**









2.OBERGESCHOSS	
TOP	08
WNFL:	44,10m²
TERR:	2,27m²
LOGGIA:	4,87m²

2.OB	
TOP	
WNF	
TERR	
LOGG	

## Objektbeschreibung

Sehr schöne Mietwohnung im 2. OG mit ca. 49,36 m² zu vermieten.

Raumaufteilung: Vorraum, Wohnküche mit Ausgang auf den Balkon, Schlafzimmer, Badezimmer mit WC und ein Abstellraum.

Der Wohnung sind ein Carport und ein Kellerabteil zugewiesen.

***\*\*Die Küche würde gegen eine Ablöse von € 300 in der Wohnung bleiben!\*\****

*Überzeugen Sie sich selbst und vereinbaren Sie gerne einen unverbindlichen Besichtigungstermin unter 03512/822 37!*

Der Immobilienmakler erklärt, dass er – entgegen dem in der Immobilienwirtschaft üblichen Geschäftsgebrauch des Doppelmaklers – einseitig nur für den Vermieter tätig ist.

### Infrastruktur / Entfernungen

#### Gesundheit

Arzt <1.000m  
Apotheke <1.000m  
Krankenhaus <2.500m

#### Kinder & Schulen

Schule <1.500m  
Kindergarten <1.500m

#### Nahversorgung

Supermarkt <500m  
Bäckerei <2.000m  
Einkaufszentrum <1.500m

#### Sonstige

Bank <1.500m  
Geldautomat <1.500m  
Post <2.000m  
Polizei <5.500m

#### Verkehr

Bus <500m  
Autobahnanschluss <2.000m  
Bahnhof <2.000m

Flughafen <2.500m

Angaben Entfernung Luftlinie / Quelle: OpenStreetMap