

## Unbefristet vermietete 2-Zimmer Wohnung, Nähe Westbahnhof



Unbefristet vermietete 2-Zimmer Wohnung, Nähe Westbahnhof

**Objektnummer: 4980**

**Eine Immobilie von Lifestyle Properties**

## Zahlen, Daten, Fakten

<b>Art:</b>	Wohnung
<b>Land:</b>	Österreich
<b>PLZ/Ort:</b>	1060 Wien, Mariahilf
<b>Baujahr:</b>	1897
<b>Alter:</b>	Altbau
<b>Wohnfläche:</b>	58,21 m <sup>2</sup>
<b>Zimmer:</b>	2
<b>WC:</b>	1
<b>Heizwärmebedarf:</b>	<b>G</b> 273,30 kWh / m <sup>2</sup> * a
<b>Gesamtenergieeffizienzfaktor:</b>	<b>G</b> 4,20
<b>Kaufpreis:</b>	260.000,00 €
<b>Provisionsangabe:</b>	

3% des Kaufpreises zzgl. 20% USt.

## Ihr Ansprechpartner



### Marie-Louise Eisenburger

IM Lifestyle Properties GmbH  
Stock-im-Eisen-Platz 3/26  
1010 Wien

T +43 1 512 14 84  
H +43 676 6059800

Gerne stehe ich Ihnen für weitere Informationen oder einen Besichtigungstermin zur



LIFESTYLE  
PROPERTY

1060 Wien

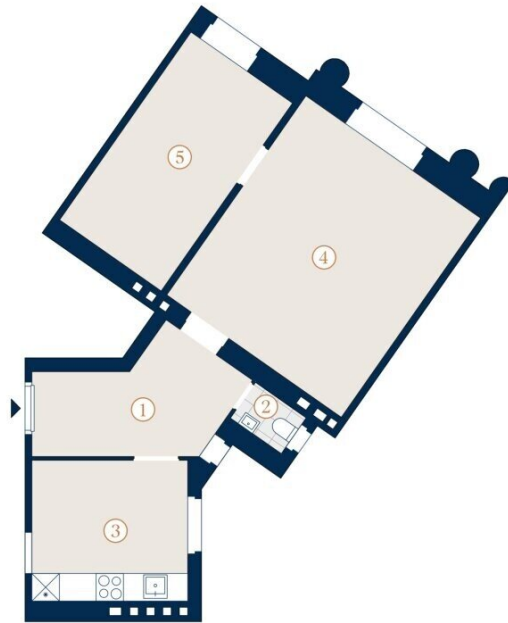
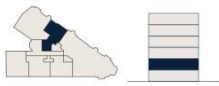
1 Obergeschoss

Wohnfläche 58,21 m<sup>2</sup>

Top 11

- 1 Vorraum
- 2 WC
- 3 Küche
- 4 Zimmer 1
- 5 Zimmer 2

Übersicht



A4 | M 1:100 0 5

Die in der Planarstellung dargestellte Möblierung ist schematisch und dient ausschließlich zur Illustration. Diese Darstellungen sind unverbindliche Plankopien. Der Planung und Ausführung sind Änderungen vorbehalten.  
Es gilt die Bau- und Ausstattungsbeschreibung. Sämtliche Maße sind Rohbaumaße.

## Objektbeschreibung

*Im Falle der Notwendigkeit einer Fremdfinanzierung Ihrer Wunschimmobilie ermittelt unser Wohnbau-Finanzierungsexperte gerne die optimale Finanzierungslösung und findet das passende Zins- und Konditionsangebot für Sie. Er vergleicht die aktuellen Angebote aller relevanten Banken und Bausparkassen. Der Angebotsvergleich kann aus einem Portfolio von über 120 Banken erfolgen. Das Erstgespräch ist für Sie kostenfrei und unverbindlich, gerne auch bei Ihnen vor Ort. So sparen Sie Ihre wertvolle Zeit und erhalten eine professionelle und unabhängige Finanzierungslösung vom Spezialisten. Sprechen Sie uns wegen eines Termins gerne an!*

Zum Verkauf steht eine unbefristet vermietete 2-Zimmer Wohnung in attraktiver Lage des 6. Bezirks.

Eine unbefristet vermietete Eigentumswohnung bietet eine attraktive Kombination aus sofortigen Mieteinnahmen, langfristiger Planungssicherheit und steuerlichen Vorteilen.

- attraktiver Einkaufspreis für zukünftige Wertsteigerungen
- regelmäßige Einnahmen sofort nach Kauf
- aktueller Netto-Hauptmietzins: EUR 595,05 / Monat
- derzeitige Rendite vor Nebenkosten von 2,75 %
- Werthaltigkeit der Immobilie
- Indexierte Mietanpassung
- steuerliche Vorteile
- bei Freiwerden der Wohnung marktkonforme Miete / Erhöhung der Rendite
- Perspektive auf Eigennutzung oder gewinnbringenden Weiterverkauf

Diese Immobilie eignet sich hervorragend als mittel- bis langfristiges Investment mit solidem Entwicklungspotenzial.

**Bitte beachten Sie: Aufgrund des bestehenden Mietverhältnisses ist eine Besichtigung derzeit nicht möglich. Gerne lassen wir Ihnen bei ernsthaftem Interesse - vor**

**Kaufanbotlegung - weitere vertraulichen Dokumente zu dieser Liegenschaft zukommen, welche nicht veröffentlicht werden dürfen.**

Das Gebäude erstreckt sich über vier Regelgeschoße sowie ein ausgebautes Dachgeschoß und bietet eine vielfältige Auswahl an Wohnungen. Einige Einheiten befinden sich in gepflegtem Gebrauchzustand, während andere hochwertig saniert wurden.

Die Lage überzeugt durch ihre ausgezeichnete Infrastruktur. In direkter Umgebung befinden sich zahlreiche Einkaufsmöglichkeiten, Cafés, Restaurants und kulturelle Einrichtungen – allen voran die Mariahilfer Straße als bedeutendste Einkaufsmeile Wiens. Die öffentliche Verkehrsanbindung ist hervorragend, mit U-Bahn-Stationen der Linie U3 in Gehweite sowie mehreren Straßenbahn- und Buslinien in der Nähe. Auch der Westbahnhof ist schnell erreichbar und sorgt für optimale nationale und internationale Anbindung.

Zudem bietet das Umfeld ein umfassendes Angebot an Nahversorgung, medizinischer Betreuung sowie Bildungs- und Betreuungseinrichtungen für Kinder. Die Nähe zu beliebten Erholungs- und Freizeitangeboten wie dem MuseumsQuartier oder dem Burggarten rundet die hohe Lebensqualität dieser Adresse ab.

Die Vertragserrichtung und Treuhandabwicklung ist gebunden an die Kanzlei Mag. Schreiber A-1010 Wien, Schottenring 16. Die Kosten betragen 1,5 % des Kaufpreises zzgl. 20 % USt. sowie Barauslagen und Beglaubigung. Bei Fremdfinanzierung erhöht sich das Honorar auf 1,8 % vom Kaufpreis zzgl. 20 % USt., Barauslagen und Beglaubigung.

Für Besichtigungsmöglichkeiten und nähere Informationen stehen wir Ihnen gerne zur Verfügung.

Frau Marie-Louise Eisenburger

national - Tel: [0676 605 9800](tel:06766059800)

international - Tel.: [+43 676 605 9800](tel:+436766059800)

e-mail: [eisenburger@lifestyle-properties.at](mailto:eisenburger@lifestyle-properties.at)

Wir weisen darauf hin, dass zwischen dem Vermittler und dem zu vermittelnden Dritten ein familiäres oder wirtschaftliches Naheverhältnis besteht.

Der Vermittler ist als Doppelmakler tätig.

## **Infrastruktur / Entfernungen**

### **Gesundheit**

Arzt <500m  
Apotheke <500m  
Klinik <500m  
Krankenhaus <500m

### **Kinder & Schulen**

Schule <500m  
Kindergarten <500m  
Universität <1.000m  
Höhere Schule <500m

### **Nahversorgung**

Supermarkt <500m  
Bäckerei <500m  
Einkaufszentrum <1.000m

### **Sonstige**

Geldautomat <500m  
Bank <500m  
Post <500m  
Polizei <500m

### **Verkehr**

Bus <500m  
U-Bahn <500m  
Straßenbahn <500m  
Bahnhof <500m  
Autobahnanschluss <4.500m

Angaben Entfernung Luftlinie / Quelle: OpenStreetMap