

**Großzügige Eigentumswohnung mit Loggia, größtenteils
möbliert zu verkaufen**



Objektnummer: 6291/6538

Eine Immobilie von Immobilien Permoser Ges.m.b.H.

Zahlen, Daten, Fakten

Adresse	Siegfried-Ludwig-Siedlung
Art:	Wohnung
Land:	Österreich
PLZ/Ort:	2620 Natschbach
Heizwärmebedarf:	G 222,30 kWh / m ² * a
Gesamtenergieeffizienzfaktor:	F 3,61
Kaufpreis:	179.000,00 €
Provisionsangabe:	

3% des Kaufpreises zzgl. 20% USt.

Ihr Ansprechpartner

Immobilien Permoser

Immobilien Permoser Ges.m.b.H.
Schubertallee 12
7202 Bad Sauerbrunn

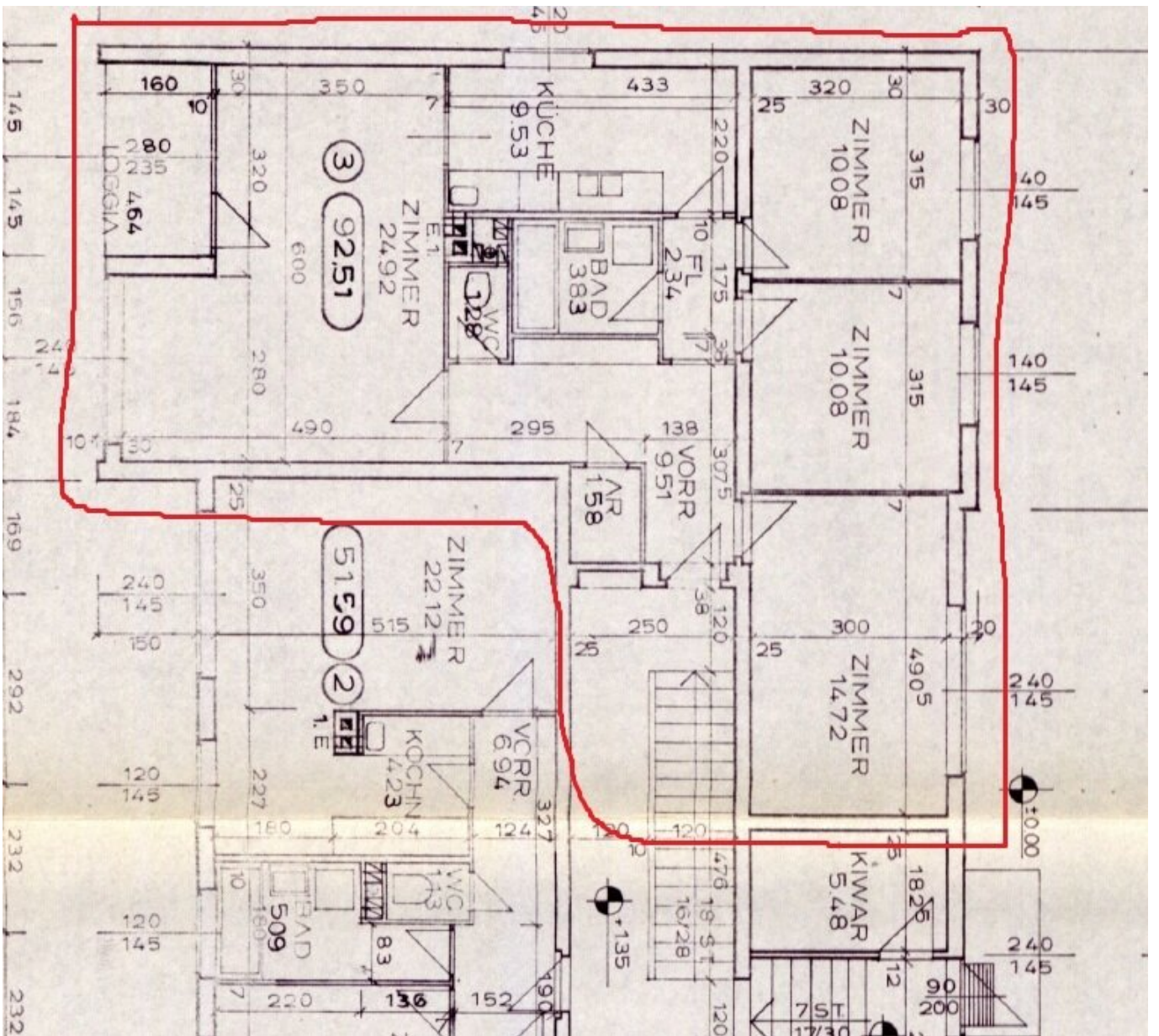
T +43(2625) 32268
F +43(2625) 32268

Gerne stehe ich Ihnen für weitere Informationen oder einen Besichtigungstermin zur Verfügung.









Objektbeschreibung

WOHNFLÄCHE: ca. 93 m²

RÄUMLICHKEITEN: Vorraum, möblierte Küche samt E-Geräten, klimatisiertes Wohn-Esszimmer mit Loggia, Schlafzimmer, 2 Kinderzimmer, Bad, WC;

KELLER: Kellerabteil

HEIZUNG: Gastherme

HWB: 222,3 kWh/m²a fGee: 3,61

Zum Verkauf steht eine helle und geräumige Eigentumswohnung in ruhiger Lage von Natschbach, nur wenige Minuten von Neunkirchen entfernt.

- großzügige Wohnfläche
- helle Loggia mit schönem Ausblick
- Klimaanlage im Wohnzimmer – für angenehme Temperaturen zu jeder Jahreszeit
- sofort beziehbar
- ruhige Wohngegend

KAUFPREIS: € 179.000,--

monatliche Betriebskosten € 279,--

Der Vermittler ist als Doppelmakler tätig.

Infrastruktur / Entfernungen

Gesundheit

Arzt <1.500m

Apotheke <2.250m

Krankenhaus <2.250m

Kinder & Schulen

Schule <1.750m

Kindergarten <2.000m

Nahversorgung

Supermarkt <1.750m

Bäckerei <2.000m

Einkaufszentrum <2.500m

Sonstige

Bank <2.000m

Geldautomat <2.000m

Polizei <2.000m

Post <2.000m

Verkehr

Bus <250m

Autobahnanschluss <750m

Bahnhof <2.750m

Angaben Entfernung Luftlinie / Quelle: OpenStreetMap