

UNBEFRISTETE 3-Zimmer-Wohnung mit schöner Loggia



Objektnummer: 5889/165300030

Eine Immobilie von BWS Gemeinnützige allgemeine Bau-, Wohn- und Siedlungsgenossenschaft registrierte Genossenschaft mit beschränkter Haftung

Zahlen, Daten, Fakten

Adresse	Goethestraße
Art:	Wohnung
Land:	Österreich
PLZ/Ort:	8600 Bruck an der Mur
Baujahr:	1967
Wohnfläche:	67,38 m ²
Gesamtfläche:	73,48 m ²
Zimmer:	3,50
Bäder:	1
WC:	1
Heizwärmebedarf:	G 133,90 kWh / m ² * a
Gesamtmiete	692,47 €
Kaltmiete (netto)	321,98 €
Kaltmiete	504,56 €
Betriebskosten:	182,58 €
Heizkosten:	114,55 €
USt.:	73,37 €
Infos zu Preis:	

Die Miete ist gültig bis 30.6.2026. Mitgliedsbeitrag: € 51 pro Mieter.

Provisionsangabe:

Provision bezahlt der Abgeber.

Ihr Ansprechpartner

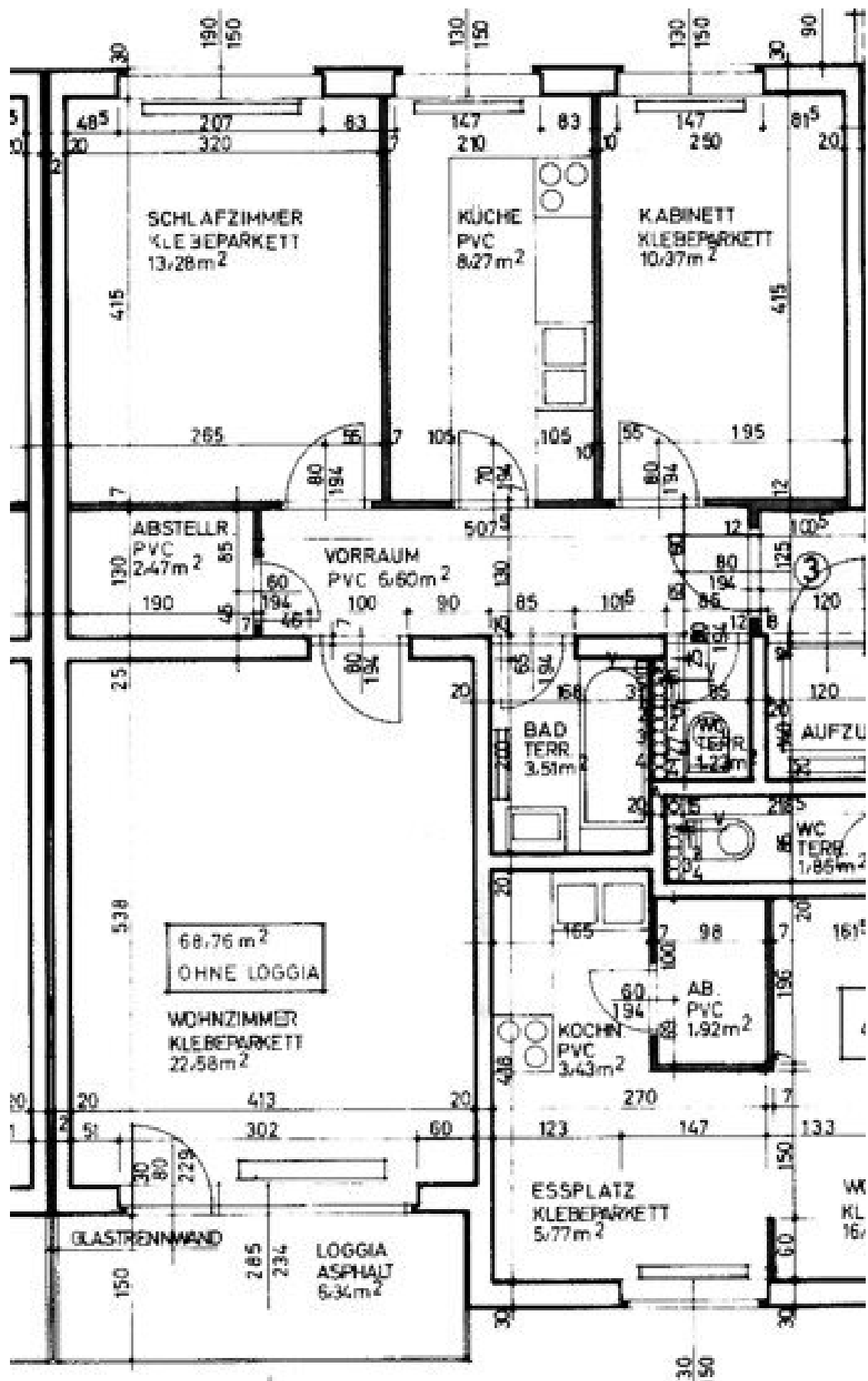
BWSG Wohnungsvergabe Bundesländer

BWS Gemeinnützige allgemeine Bau-, Wohn- und Siedlungsgenossenschaft registrierte
Genossenschaft mit beschränkter Haftung
Triester Straße 40 / 3 / 1
1100 Wien

Gerne stehe ich Ihnen für w
Verfügung.



gungstermin zur



Objektbeschreibung

Eckdaten zur Wohnung

- Kategorie A
- Vermietung ohne Kücheneinrichtung

Sie haben Interesse an dieser Wohnung?

Schritt 1 | unverbindliche Anfrage

- Bei Interesse an dieser Wohnung verwenden Sie das **Anfrageformular** auf dieser Seite (**Anfrage/E-Mail senden**).
- *Anderweitige Anfragen (telefonisch, persönlich oder via E-Mail) sind nicht möglich und werden bei der Vergabe auch nicht berücksichtigt.*

Schritt 2 | Besichtigung

- Die Vergabe von **Besichtigungsmöglichkeiten** erfolgt ausschließlich in **chronologischer Reihenfolge** der schriftlichen Anfragen über das **Anfrageformular** auf dieser Seite.
- Sobald Sie an der Reihe sind, erhalten Sie **alle notwendigen Informationen via E-Mail**.
- *Wir bitten um Verständnis, dass eine Besichtigung bei hohen Anfragezahlen nicht garantiert werden kann.*

Infrastruktur / Entfernungen

Gesundheit

Arzt <250m

Apotheke <250m

Krankenhaus <1.500m

Kinder & Schulen

Schule <250m

Kindergarten <500m

Universität <4.000m

Nahversorgung

Supermarkt <500m

Bäckerei <250m

Einkaufszentrum <750m

Sonstige

Bank <500m

Geldautomat <500m

Post <750m

Polizei <4.000m

Verkehr

Bus <250m

Autobahnanschluss <1.250m

Bahnhof <1.250m

Flughafen <7.500m

Angaben Entfernung Luftlinie / Quelle: OpenStreetMap