

WOHNEN UNTERM DACH - DIE FENSTER FLUTEN DIE RÄUME MIT VIEL LICHT



Objektnummer: 7320/379

Eine Immobilie von WISION HOME GmbH

Zahlen, Daten, Fakten

Art:	Wohnung - Dachgeschoß
Land:	Österreich
PLZ/Ort:	1220 Wien
Baujahr:	2013
Wohnfläche:	65,00 m²
Zimmer:	2
Bäder:	1
WC:	1
Terrassen:	2
Heizwärmebedarf:	D 102,20 kWh / m² * a
Gesamtenergieeffizienzfaktor:	C 1,23
Kaufpreis:	298.500,00 €
Betriebskosten:	225,97 €
USt.:	22,60 €
Provisionsangabe:	

8.955,00 €

Ihr Ansprechpartner

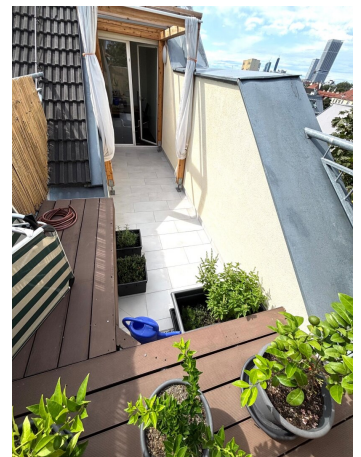


Regina Degen

WISION HOME GmbH
Graben 12/1-3
1010 Wien

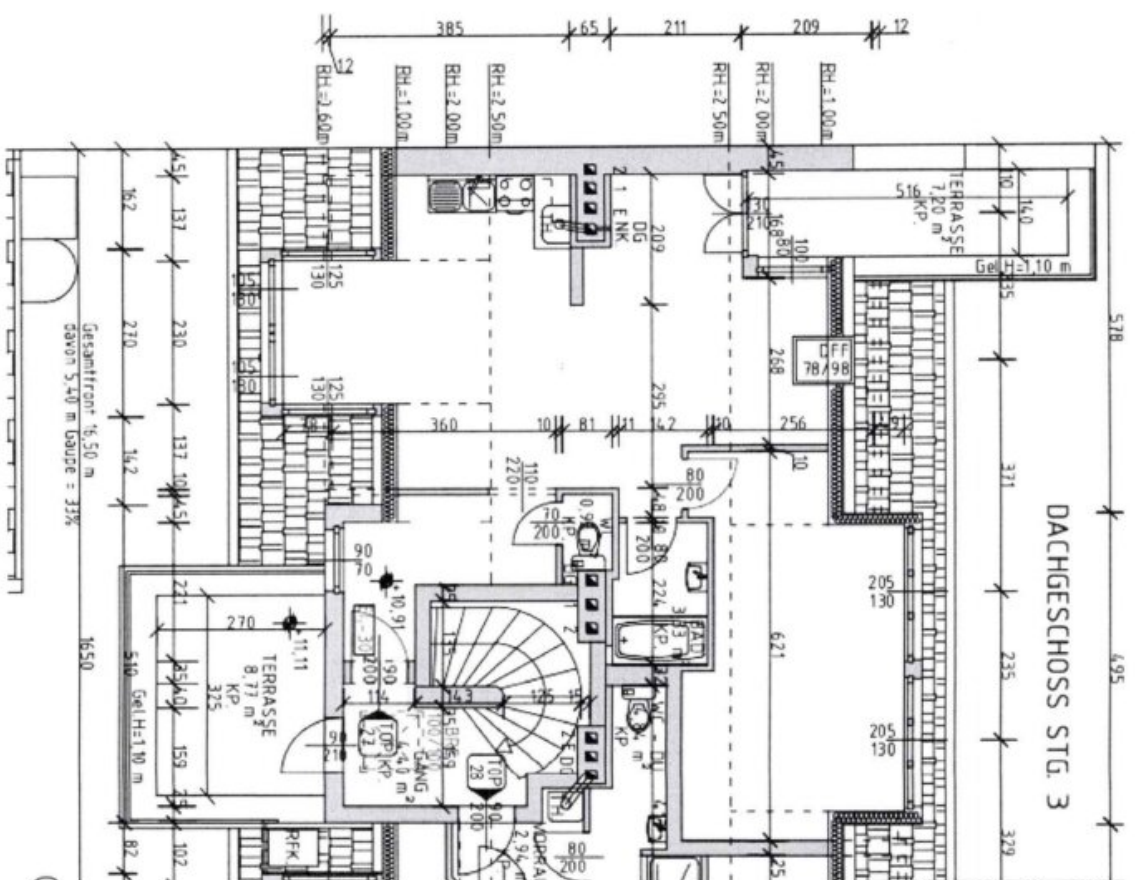
H +43 676 3919107











Objektbeschreibung

Der herrliche Blick über die ganze Stadt lädt zum Relaxen und Verweilen ein! Die im Hoftrakt gelegene Wohnung bietet unten das bunte Leben und oben eine gemütliche Rückzugsoase!

Einkaufsmöglichkeiten sowie gute Restaurants alles ist fußläufig erreichbar!

Die Besonderheit dieser Wohnung sind 2 Terrassen - eine kleinere und eine größere und je nach Belieben können Sie die Sonne genießen!

In diesem Haus findet sich der Altbau, der Dachausbau (2013) sowie eine beeindruckende Raumhöhe.

Raumaufteilung:

- Vorzimmer
- großer Wohn/Essbereich mit Ausgang auf kleinere Terrasse
- helldurchflutetes Schlafzimmer
- Bad mit Wanne
- WC

Kellerabteil ist der Wohnung zugeordnet

Gasetagenheizung

Böden sind mit Parkett und Fliesen ausgestattet.

Die Wohnung verfügt über keinen Lift.

Regina Degen freut sich über Ihre Kontaktaufnahme unter regina.degen@wisionhome.at oder 0043 676 391 91 07

Wir weisen darauf hin, dass wir als Doppelmakler tätig sind.

Infrastruktur / Entfernungen

Gesundheit

Arzt <500m

Apotheke <500m

Klinik <2.500m

Krankenhaus <3.500m

Kinder & Schulen

Schule <500m

Kindergarten <500m

Universität <1.500m

Höhere Schule <500m

Nahversorgung

Supermarkt <500m

Bäckerei <500m

Einkaufszentrum <1.500m

Sonstige

Geldautomat <500m

Bank <500m

Post <500m

Polizei <1.500m

Verkehr

Bus <500m

U-Bahn <500m

Straßenbahn <500m

Bahnhof <500m

Autobahnanschluss <1.500m

Angaben Entfernung Luftlinie / Quelle: OpenStreetMap