

## Hallo Familien! Reihenhäuser in Stammersdorf



**Objektnummer: 4312**

**Eine Immobilie von Funk Immobilien**

## Zahlen, Daten, Fakten

<b>Art:</b>	Haus - Reihenhaus
<b>Land:</b>	Österreich
<b>PLZ/Ort:</b>	1210 Wien
<b>Baujahr:</b>	2024
<b>Alter:</b>	Neubau
<b>Wohnfläche:</b>	117,56 m <sup>2</sup>
<b>Nutzfläche:</b>	117,56 m <sup>2</sup>
<b>Zimmer:</b>	4
<b>Terrassen:</b>	1
<b>Stellplätze:</b>	1
<b>Garten:</b>	89,00 m <sup>2</sup>
<b>Heizwärmebedarf:</b>	<b>B</b> 35,00 kWh / m <sup>2</sup> * a
<b>Gesamtenergieeffizienzfaktor:</b>	<b>A+</b> 0,64
<b>Kaufpreis:</b>	626.900,00 €
<b>Betriebskosten:</b>	119,19 €
<b>USt.:</b>	11,92 €
<b>Provisionsangabe:</b>	

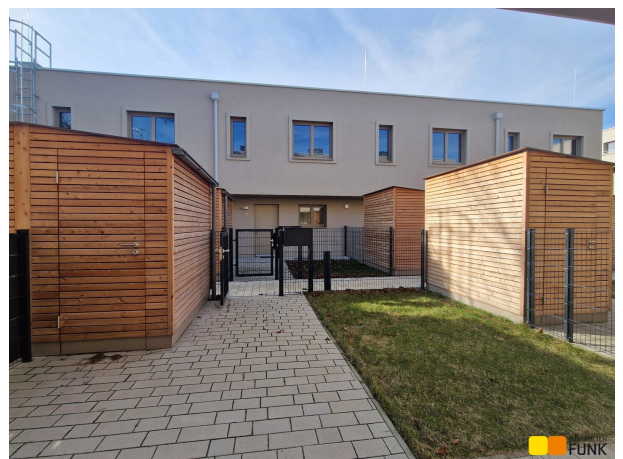
Provision bezahlt der Abgeber.

## Ihr Ansprechpartner

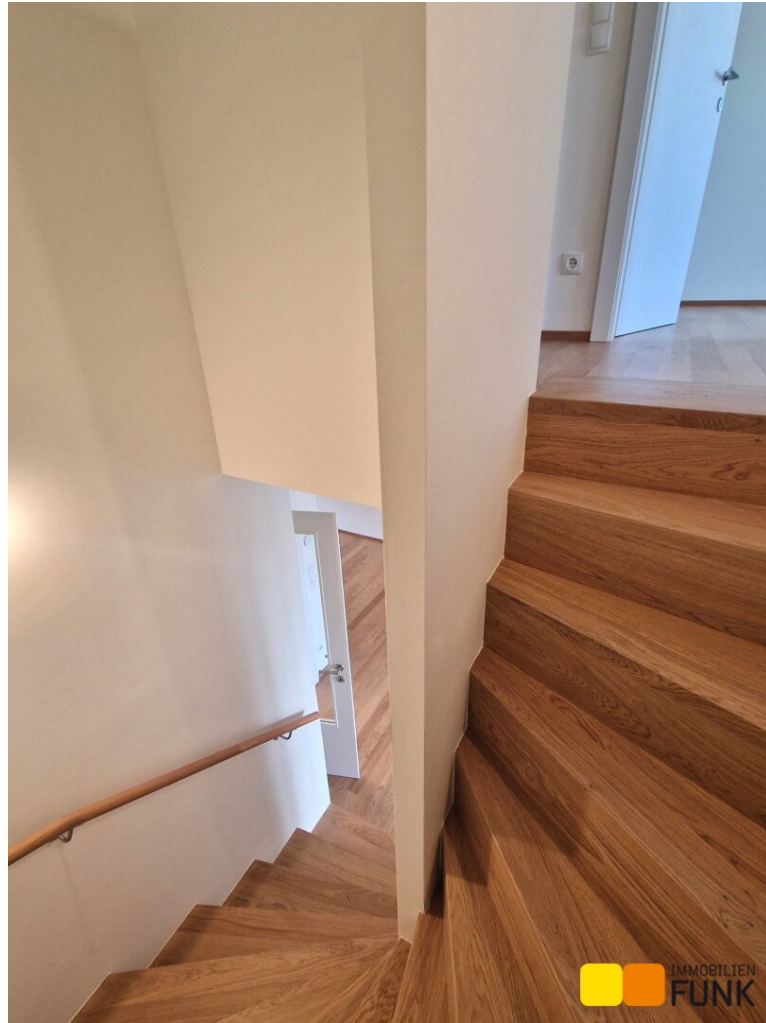


### Prok. Walter Mitterstöger

Dr. Funk Immobilien GmbH & Co KG  
Liechtensteinstraße 22-22a/1/5  
1090 Wien











1210 Wien, Herrenholzgasse 5 Haus 3, Typ A1

## ÜBERSICHT



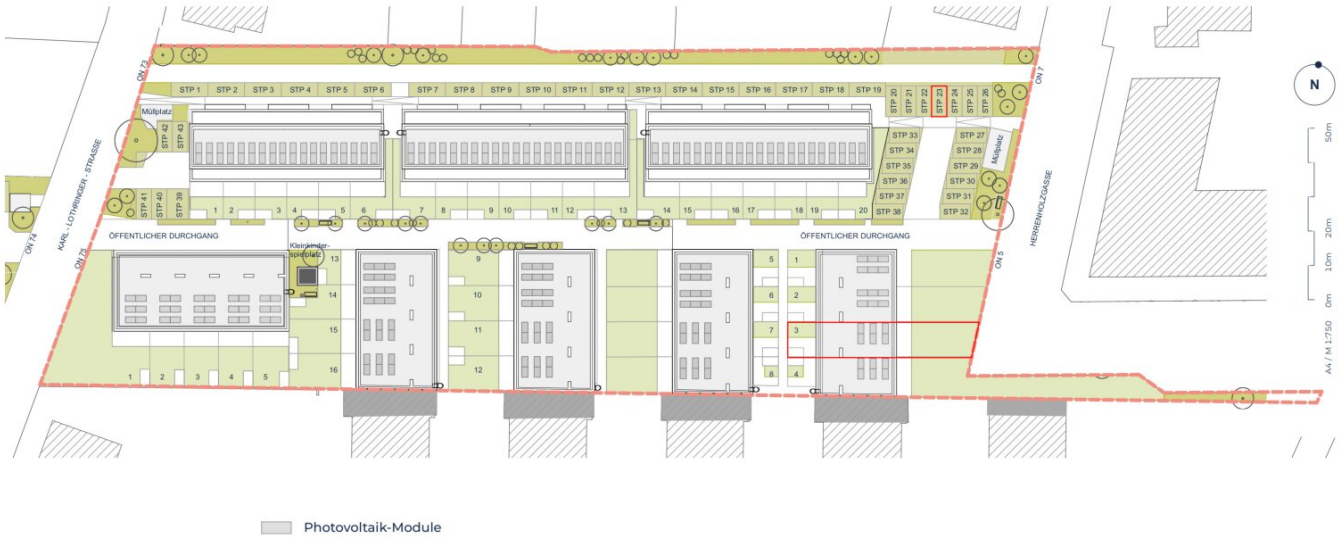
Ein Projekt von  
**VIE ENGINEERS** VIENNA INTERNATIONAL

Änderung infolge Behördenauflagen, haustechnischer und konstruktiver Maßnahmen vorbehalten. Statische und bauphysikalische Details sind Planinhalt. Die Haus- und Raumgrößen sind Circaangaben und können sich aufgrund der Detail- und Ausführungsplanung sowie Bautoleranzen ändern. Dieser Plan ist zum Anfertigen von Einbaumöbeln nicht geeignet. Einrichtung erfolgt lt. Bau- und Ausstattungsbeschreibung. Haustechniksymbole und Sanitärkeramik (Badewannen, Waschtisch, WCs, etc.) sind nicht maßgenau und definieren nur die Lage. Stand: 11.06.2024

**IMMOBILIEN  
FUNK**

1210 Wien, Herrenholzgasse 5 Haus 3, Typ A1

## LAGEPLAN



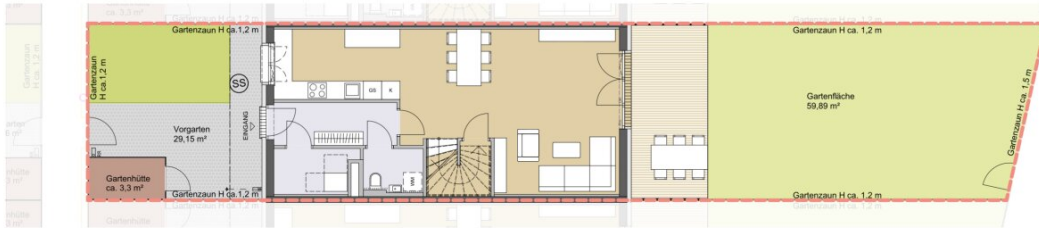
Ein Projekt von  
**VIE ENGINEERS**  
WIENNA INTERNATIONAL

Änderung infolge Behördenauflagen, haustechnischer und konstruktiver Maßnahmen vorbehalten. Statische und bauphysikalische Details sind Planinhalt. Die Haus- und Raumgrößen sind Circaangaben und können sich aufgrund der Detail- und Ausführungsplanung sowie Bautoleranzen ändern. Dieser Plan ist zum Anfertigen von Einbaumöbeln nicht geeignet. Einrichtung erfolgt lt. Bau- und Ausstattungsbeschreibung. Haustechniksymbole und Sanitärkeramik (Badewannen, Waschtisch, WCs, etc.) sind nicht maßgenau und definieren nur die Lage. Stand: 11.06.20

IMMOBILIEN  
**FUNK**

1210 Wien, Herrenholzgasse 5 Haus 3, Typ A1

## OBJEKTPLAN



### Wohnungsdetails:

**Wohnfläche:** 117,56 m<sup>2</sup>  
**Terrassen Gesamt:** 14,16 m<sup>2</sup>  
**Gartenfläche:** 59,89 m<sup>2</sup>  
**Grundstücksfläche:** 176,48 m<sup>2</sup>  
**1 PKW Stellplatz**

### Legende:

Nutzungsgrenze  
 Sickerschacht

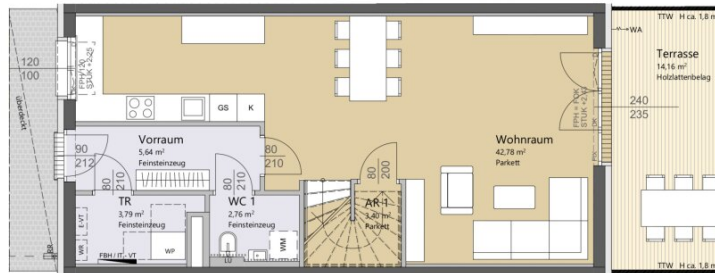
Ein Projekt von  
**VIE ENGINEERS**

Änderung infolge Behördenauflagen, haustechnischer und konstruktiver Maßnahmen vorbehalten. Statische und bauphysikalische Details sind Planinhalt. Die Haus- und Raumgrößen sind Circaangaben und können sich aufgrund der Detail- und Ausführungsplanung sowie Bautoleranzen ändern. Dieser Plan ist zum Anfertigen von Einbaumöbeln nicht geeignet. Einrichtung erfolgt lt. Bau- und Ausstattungsbeschreibung. Haustechniksymbole und Sanitärkeramik (Badewannen, Waschtisch, WCs, etc.) sind nicht maßgenau und definieren nur die Lage. Stand: 11.06.2024

**IMMOBILIEN  
FUNK**

1210 Wien, Herrenholzgasse 5 Haus 3, Typ A1

## ERDGESCHOSS



**Wohnungsdetails:**

**Wohnfläche:** 117,56 m<sup>2</sup>  
**Terrassen Gesamt:** 14,16 m<sup>2</sup>  
**Gartenfläche:** 59,89 m<sup>2</sup>  
**Grundstücksfläche:** 176,48 m<sup>2</sup>  
**1 PKW Stellplatz**

**Legende:**

AR	Abstellraum	GS	Geschirrspüler	SN	Schranknische
AS	Absturzsicherung	HK	Handtuchheizkörper	STUK	Sturzunterkante
DK	Dreh-/Kippflügel	IT-VT	IT-Verteiler	TR	Technikraum
D	Drehflügel	K	Kühlschrank	TTW	Terrassentrennwand
E-VT	Elektroverteiler	LÜ	Lüfter	WA	Wasseranschluss
FIX	Fixverglasung	PV	Photovoltaik	WM	Waschmaschine
FBH	Fußbodenheizung	RR	Regenrohr	WP	Wärmepumpe
FPH	Fertigparapethöhe	□□□□	Rigol	WR	Wechselrichter PV
<b>Verfliesungen:</b>		.....	H = ca. 1,20m (4 Fliesen)	.....	H = ca. Zargenoberkante

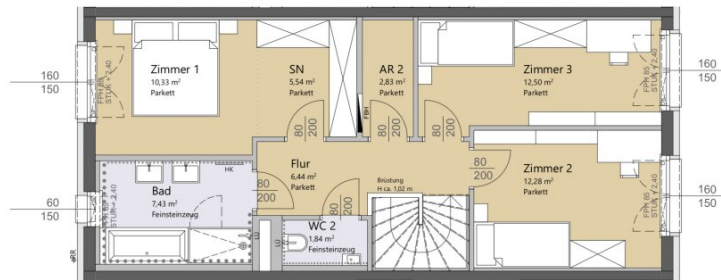
Ein Projekt von  
**VIE ENGINEERS**  
VIENNA INTERNATIONAL

Änderung infolge Behördenauflagen, haustechnischer und konstruktiver Maßnahmen vorbehalten. Statische und bauphysikalische Details sind Planinhalt. Die Haus- und Raumgrößen sind Circaangaben und können sich aufgrund der Detail- und Ausführungsplanung sowie Bautoleranzen ändern. Dieser Plan ist zum Anfertigen von Einbaumöbeln nicht geeignet. Einrichtung erfolgt lt. Bau- und Ausstattungsbeschreibung. Haustechniksymbole und Sanitärkeramik (Badewannen, Waschtisch, WCs, etc.) sind nicht maßgenau und definieren nur die Lage. Stand: 11.06.2024



1210 Wien, Herrenholzgasse 5 Haus 3, Typ A1

## 1. OBERGESCHOSS



**Wohnungsdetails:**

**Wohnfläche:** 117,56 m<sup>2</sup>  
**Terrassen Gesamt:** 14,16 m<sup>2</sup>  
**Gartenfläche:** 59,89 m<sup>2</sup>  
**Grundstücksfläche:** 176,48 m<sup>2</sup>  
**1 PKW Stellplatz**

**Legende:**

AR	Abstellraum	GS	Geschirrspüler	SN	Schrankschne
AS	Absturzsicherung	HK	Handtuchheizkörper	STUK	Sturzunterkante
DK	Dreh-/Kippflügel	IT-VT	IT-Verteiler	TR	Technikraum
D	Drehflügel	K	Kühlschrank	TTW	Terrassentrennwand
E-VT	Elektroverteiler	LÜ	Lüfter	WA	Wasseranschluss
FIX	Fixverglasung	PV	Photovoltaik	WM	Waschmaschine
FBH	Fußbodenheizung	RR	Regenrohr	WP	Wärmepumpe
FPH	Fertigparapethöhe	RI	Rigol	WR	Wechselrichter PV
<b>Verfliesen:</b>		.....	H = ca. 1,20m (4 Fliesen)	.....	H = ca. Zargenoberkante

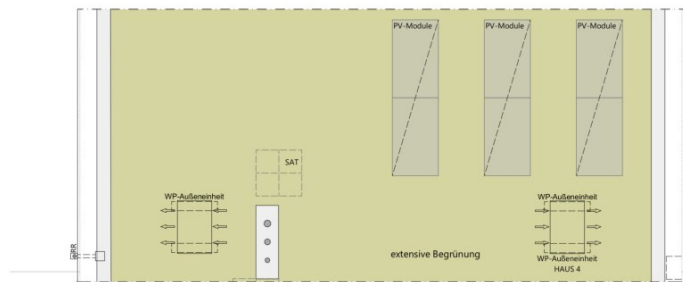
Ein Projekt von  
**VIENNA INTERNATIONAL ENGINEERS**

Änderung infolge Behördenauflagen, haustechnischer und konstruktiver Maßnahmen vorbehalten. Statische und bauphysikalische Details sind Planinhalt. Die Haus- und Raumgrößen sind Circaangaben und können sich aufgrund der Detail- und Ausführungsplanung sowie Baulanzen ändern. Dieser Plan ist zum Anfertigen von Einbaumöbeln nicht geeignet. Einrichtung erfolgt lt. Bau- und Ausstattungsbeschreibung. Haustechniksymbole und Sanitärkeramik (Badewannen, Waschtisch, WCs, etc.) sind nicht maßgenau und definieren nur die Lage. Stand: 11.06.2024



1210 Wien, Herrenholzgasse 5 Haus 3, Typ A1

## DACHDRAUFSICHT



### Wohnungsdetails:

Wohnfläche: 117,56 m<sup>2</sup>  
Terrassen Gesamt: 14,16 m<sup>2</sup>  
Gartenfläche: 59,89 m<sup>2</sup>  
Grundstücksfläche: 176,48 m<sup>2</sup>  
1 PKW Stellplatz

### Legende:

AR	Abstellraum	GS	Geschirrspüler	SN	Schranknische
AS	Absturzsicherung	HK	Handtuchheizkörper	STUK	Sturzunterkante
DK	Dreh-/Kippflügel	IT-VT	IT-Verteiler	TR	Technikraum
D	Drehflügel	K	Kühlschrank	TTW	Terrassentrennwand
E-VT	Elektroverteiler	LÜ	Lüfter	WA	Wasseranschluss
FIX	Fixverglasung	PV	Photovoltaik	WM	Waschmaschine
FBH	Fußbodenheizung	RR	Regenrohr	WP	Wärmepumpe
FPH	Fertigparapethöhe	□□□□	Rigol	WR	Wechselrichter PV
Verfliegungen:		.....	H = ca. 1,20m (4 Fliesen)	*****	H = ca. Zargenoberkante

Ein Projekt von  
**VIE ENGINEERS**  
VIENNA INTERNATIONAL

Änderung infolge Behördenauflagen, haustechnischer und konstruktiver Maßnahmen vorbehalten. Statische und bauphysikalische Details sind Planinhalt. Die Haus- und Raumgrößen sind Circaangaben und können sich aufgrund der Detail- und Ausführungsplanung sowie Bauleranzen ändern. Dieser Plan ist zum Anfertigen von Einbaumöbeln nicht geeignet. Einrichtung erfolgt lt. Bau- und Ausstattungsbeschreibung. Haustechniksymbole und Sanitärkeramik (Badewannen, Waschtisch, WCs, etc.) sind nicht maßgenau und definieren nur die Lage. Stand: 11.06.2024



## Objektbeschreibung

In ruhiger Wohnlage des Weinorts **Stammersdorf**, einem der beliebtesten Stadtteile Wiens, wurden in Kooperation mit der Niederösterreichischen Versicherung Reihenhäuser, ideal für Familien, errichtet. Hier wohnen Sie im Grünen und doch in der Stadt.

Die freifinanzierten Reihenhäuser mit Eigengärten und Terrassen sowie PKW-Stellplätzen mit nachrüstbarer E-Lademöglichkeit sind bereits bezugsfertig. Ansprechende Grundrisse mit 4 oder 5 Zimmern, eine werthaltige Qualität dank Ziegelmassivbauweise, ein nachhaltiges Energiekonzept mit hauseigener Luftwärmepumpe und Photovoltaik-Anlage am Dach, eine hochwertige Ausstattung wie Fußbodenheizung, 3-fach verglaste Fenster mit außenliegendem Sonnenschutz mit Elektroantrieb, Eichenparkettböden und Feinsteinzeug zeichnen zudem das moderne Projekt aus.

*Alle Bilder: © VI-Engineers/ Toni Rappersberger. Fotos Innenräume: Musterhaus. **Machen Sie sich selbst ein Bild- wir führen Sie gerne durch die Häuser.***

Das **Reihenhaus 3** befindet sich in der Herrenholzgasse 5, 1210 Wien und wird auf einem ca. 176 m<sup>2</sup> großen Eigengrund errichtet. Seinen künftigen Bewohnern bietet es zudem eine komfortable Wohnfläche im Ausmaß von insgesamt ca. 117 m<sup>2</sup>, angeordnet auf zwei Geschoßen mit 4 Zimmern, 2 Toiletten, einem großen Badezimmer, dem Technikraum und 2 Abstellräumen, sowie einer ostseitig ausgerichteten Terrasse mit ca. 14 m<sup>2</sup>, die sich zu einem großen Gartenbereich mit ca. 59 m<sup>2</sup> öffnet. Diesem Reihenhaus ist ein Parkplatz in unmittelbarer Nähe des Objekts zugewiesen. Der Kaufpreis für den KFZ-Platz beträgt 19.000,00 € .

### Das Raumkonzept des Hauses präsentiert sich im Detail wie folgt:

Vom hauseigenen Vorgarten samt Gartenhütte sowie dem überdachten Eingangsbereich der Liegenschaft betreten Sie den Vorraum (ca. 5,64 m<sup>2</sup>), der ausreichend Platz für eine Garderobe bietet. Rechter Hand finden Sie den Technikraum (ca. 3,79 m<sup>2</sup>) mit hauseigener Luftwärmepumpe, angrenzend ist die Toilette (ca. 2,76 m<sup>2</sup>) mit Handwaschbecken sowie einem Waschmaschinenanschluss geplant. Weiter geradeaus gelangen Sie direkt in die offen konzipierte, attraktive Wohnküche (ca. 42,78 m<sup>2</sup>), von welcher Sie rechter Hand eine Innentreppe in das Obergeschoß führt. Der Bereich unterhalb der Stiege ist als Abstellraum (ca. 3,47 m<sup>2</sup>) geplant. Von der Wohnküche gelangen Sie weiter gerade aus zur ostseitig ausgerichteten Terrasse (ca. 14,16 m<sup>2</sup>) und dem großzügig angelegten Garten (59,89 m<sup>2</sup>).

Im Obergeschoß erschließt der zentral angelegte Flur (ca. 6,44 m<sup>2</sup>) drei großzügige Schlafräume. Eines davon ist als Master-Bedroom (ca. 15,87 m<sup>2</sup>) mit Schrankraum geplant. Die beiden anderen Schlafzimmer weisen Flächen von ca. 12,50 m<sup>2</sup> und 12,28 m<sup>2</sup> auf. Ein lichtdurchflutetes Badezimmer (ca. 7,41 m<sup>2</sup>) mit Badewanne und Dusche, einem Doppelwaschtisch sowie einem Handtuchheizkörper finden Sie ebenso wie ein separates WC

(ca. 1,84 m<sup>2</sup>) mit Handwaschbecken und einen zusätzlichen Abstellraum (ca. 2,83 m<sup>2</sup>).

**Noch nichts gefunden? Wir informieren Sie über geeignete Immobilienangebote noch vor allen anderen.**

Legen Sie jetzt Ihren individuellen Suchagenten unter folgendem Link an. Wir schicken Ihnen passende Immobilien exklusiv vorab zu.

[Suchagent anlegen](https://funk.service.immo/registrieren/de) - <https://funk.service.immo/registrieren/de>

Wir weisen darauf hin, dass zwischen dem Vermittler und dem zu vermittelnden Dritten ein familiäres oder wirtschaftliches Naheverhältnis besteht.

Der Vermittler ist als Doppelmakler tätig.

### **Informationen und Besichtigungen**

Herr Prok. Walter Mitterstöger, MA steht Ihnen gerne telefonisch unter +43 1 533 46 44-1 oder per E-Mail unter [walter.mitterstoeger@funk.at](mailto:walter.mitterstoeger@funk.at) zur Verfügung.

Immobilien Funk.*success in real estate*

### **Infrastruktur / Entfernungen**

#### **Gesundheit**

Arzt <500m

Apotheke <500m

Klinik <4.000m

Krankenhaus <1.000m

#### **Kinder & Schulen**

Schule <500m

Kindergarten <500m

Universität <1.500m

Höhere Schule <5.000m

#### **Nahversorgung**

Supermarkt <500m

Bäckerei <500m

Einkaufszentrum <3.500m

#### **Sonstige**

Geldautomat <500m

Bank <500m



Post <3.000m  
Polizei <1.000m

**Verkehr**

Bus <500m  
U-Bahn <3.500m  
Straßenbahn <500m  
Bahnhof <3.500m  
Autobahnanschluss <4.000m

Angaben Entfernung Luftlinie / Quelle: OpenStreetMap





## **Österreichs beste Makler/innen**

### **Qualität – Sicherheit – Kompetenz**

Mehr als 60 Immobilienkanzleien an über 80 Standorten und über 400 Mitarbeiter/Innen machen den Immobilienring Österreich zu Österreich größtem, freien Makler-Netzwerk. Die Mitglieder zählen zu den führenden Immobilien-Experten.

- Sicherheit einer seriösen Kanzlei und umfassender Service
- Transparente Geschäftsanbahnung und –abwicklung
- Über 5.000 Liegenschaften in verschiedenen Preisklassen

Immobilienring Österreich Makler sind Spezialisten bei Vermietung und Verkauf von Wohn- und Gewerbeimmobilien, Grundstücken sowie Investmentobjekten. Sie bieten Ihnen höchste Beratungsqualität, profundes Know-How und langjährige Erfahrung.