

Neubau-Doppelhaus in Feldkirch



Objektnummer: 7763/291

Eine Immobilie von SIMA Immobilien GmbH

Zahlen, Daten, Fakten

Adresse	Bergäcker
Art:	Haus
Land:	Österreich
PLZ/Ort:	6800 Feldkirch
Zustand:	Erstbezug
Alter:	Neubau
Wohnfläche:	100,00 m ²
Kaufpreis:	697.970,00 €
Provisionsangabe:	

3% des Kaufpreises zzgl. 20% USt.

Ihr Ansprechpartner



Anastasios Maximos

SIMA Immobilien GmbH
Lindauer Straße 13 / 2
6911 Lochau

T +43 676 7090990
H +43 676 7090990

Gerne stehe ich Ihnen für weitere Informationen oder einen Besichtigungstermin zur Verfügung.

Projekt: Bergäcker in Feldkirch Nofels

Haus 1 - Smart Life 93

Haus 2 - Smart Life 114



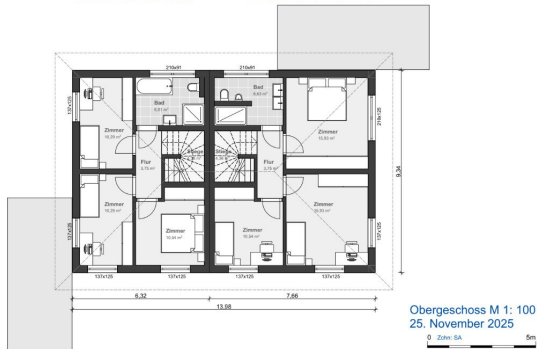
Westansicht M 1: 100
25. November 2025

0 Zchn: SA 5m

Projekt: Bergäcker in Feldkirch Nofels

Haus 1 - Smart Life 93

Haus 2 - Smart Life 114

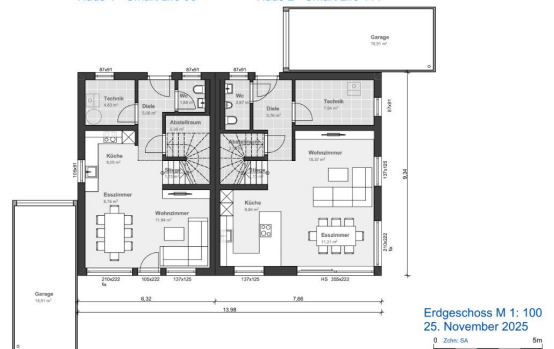


Obergeschoss M 1: 100
25. November 2025
Zchn: SA 5m

Projekt: Bergäcker in Feldkirch Nofels

Haus 1 - Smart Life 93

Haus 2 - Smart Life 114



Erdgeschoss M 1: 100
25. November 2025
Zchn: SA 5m

Objektbeschreibung

Objektbeschreibung

Willkommen in Ihrem neuen Zuhause in Feldkirch! In ruhiger und familienfreundlicher Lage entsteht ein modernes Doppelhaus. Jede Haushälfte bietet ca. 100 m² Wohnfläche (m² können noch angepasst werden) und wird schlüsselfertig errichtet. Mit insgesamt 4 Zimmern bietet dieses Haus den idealen Platz für die ganze Familie.

Ausstattung & Highlights

- Moderne und praktische Grundrisseinteilung
- Eigene Gartenfläche – ideal für Hobbygärtner und spielende Kinder
- Luft-Wasser-Wärmepumpe mit Fußbodenheizung
- 3-fach verglaste Kunststoff-Alu-Fenster
- Badausstattung mit großformatigen Wand- & Bodenfliesen sowie Sanitärobjekten inkl. Badmöbel
- Hochwertiger Parkettboden inkl. Sockelleisten & Innentüren (Tischlerarbeiten)
- Einzelgarage (optional)
- Alles in schlüsselfertiger Ausführung

Grundstück & Lage

Die SIMA Immobilien GmbH vermittelt dieses Grundstück mit ca. 250 m² inklusive Neubaukonzept. Die ruhige Wohngegend überzeugt durch Familienfreundlichkeit und eine gute Anbindung.

Förderung

Erhalten Sie für diese Doppelhaushälfte je nach persönlichen Kriterien eine attraktive Wohnbauförderung von bis zu EUR 100.000,00. Unser Partner, die SIMA GmbH, berät Sie hierzu gerne im Detail und erstellt Ihr persönliches Finanzierungskonzept.

Preis

Möglicher Gesamtpreis: ca. € 697.970,00 schlüsselfertig (exkl. Nebenkosten, Anschlusskosten und Einrichtung).

Hinweise

Dieses Exposé dient zur Vorabinformation. Alle Angaben nach bestem Wissen und Gewissen, jedoch ohne Gewähr. Tippfehler, Irrtum und Zwischenverkauf vorbehalten. Die Grundrisse dienen lediglich der Darstellung der Raumaufteilung. Bei den dargestellten Abbildungen handelt es sich um unverbindliche Visualisierungen (Schaubilder). Abweichungen in Ausführung, Gestaltung und Ausstattung bleiben vorbehalten.

Der Vermittler ist als Doppelmakler tätig.

Infrastruktur / Entfernungen

Gesundheit

Arzt <1.000m
Apotheke <1.000m
Krankenhaus <2.750m

Kinder & Schulen

Schule <1.000m
Kindergarten <750m
Höhere Schule <3.000m
Universität <3.000m

Nahversorgung

Supermarkt <750m
Bäckerei <1.000m
Einkaufszentrum <3.500m

Sonstige

Bank <1.000m
Geldautomat <1.000m
Post <750m
Polizei <2.750m

Verkehr

Bus <250m
Bahnhof <2.500m
Autobahnanschluss <4.500m

Angaben Entfernung Luftlinie / Quelle: OpenStreetMap