

günstige 1-Zimmer-Wohnung mit Balkon!



Objektnummer: 5889/167100360

Eine Immobilie von BWS Gemeinnützige allgemeine Bau-, Wohn- und Siedlungsgenossenschaft registrierte Genossenschaft mit beschränkter Haftung

Zahlen, Daten, Fakten

| | |
|-------------------|--|
| Adresse | Rein 2c |
| Art: | Wohnung |
| Land: | Österreich |
| PLZ/Ort: | 8103 Rein |
| Baujahr: | 1984 |
| Wohnfläche: | 28,64 m ² |
| Gesamtfläche: | 31,64 m ² |
| Zimmer: | 1,50 |
| Heizwärmebedarf: | G 114,50 kWh / m ² * a |
| Gesamtmiete | 381,92 € |
| Kaltmiete (netto) | 127,76 € |
| Kaltmiete | 261,51 € |
| Betriebskosten: | 133,75 € |
| Heizkosten: | 78,55 € |
| USt.: | 41,86 € |
| Infos zu Preis: | |

Die Miete ist gültig bis 30.6.2026. Mitgliedsbeitrag: € 51 pro Mieter.

Provisionsangabe:

Provision bezahlt der Abgeber.

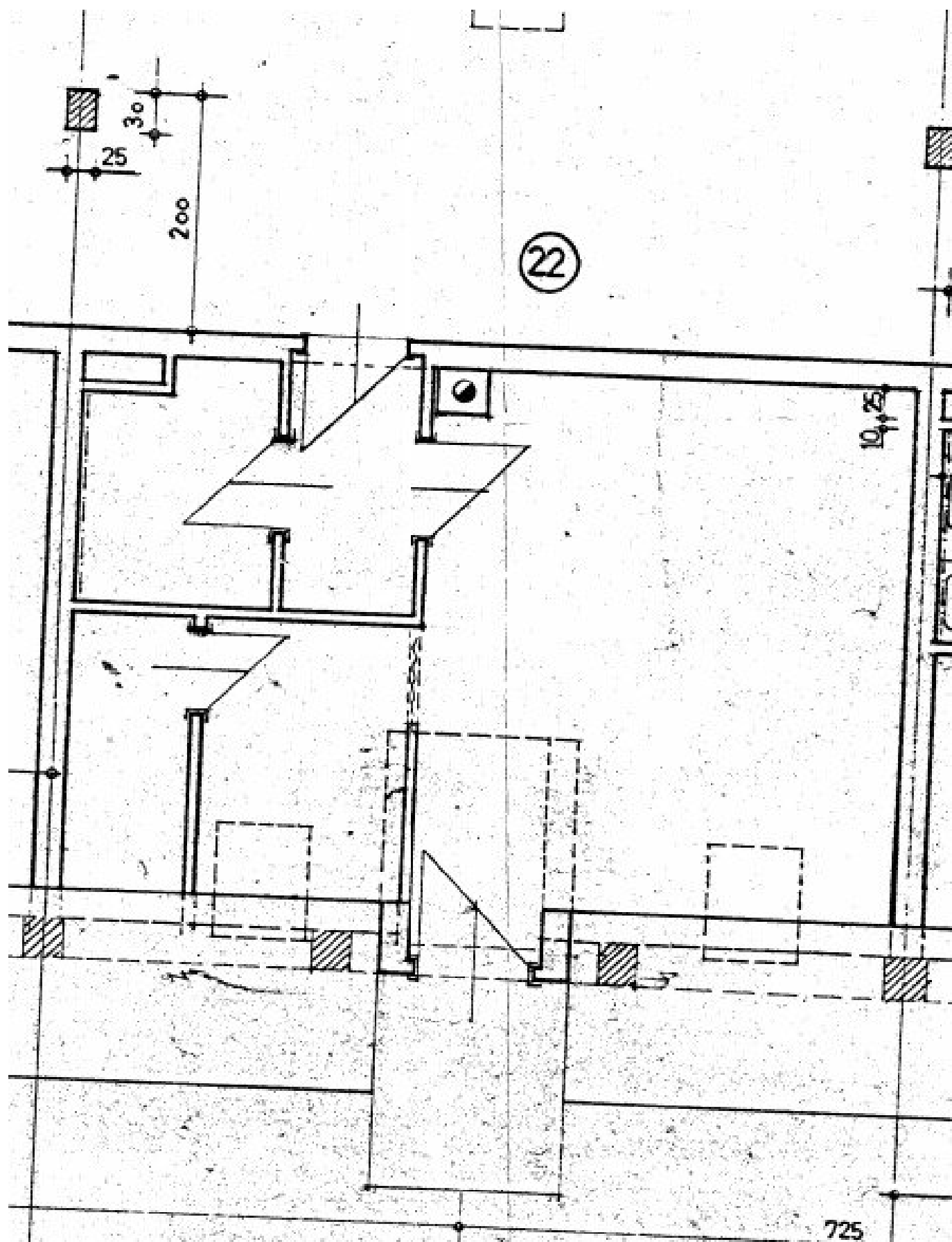
Ihr Ansprechpartner

BWSG Wohnungsvergabe Bundesländer

BWS Gemeinnützige allgemeine Bau-, Wohn- und Siedlungsgenossenschaft registrierte
Genossenschaft mit beschränkter Haftung
Triester Straße 40 / 3 / 1
1100 Wien

Gerne stehe ich Ihnen für weitere Informationen oder einen Besichtigungstermin zur





Objektbeschreibung

Eckdaten zur Wohnung

- Rein 2c/22, 8103 Rein
- unbefristetes Mietverhältnis
- Kategorie A
- Vermietung ohne Kücheneinrichtung
 - *Kücheneinbau gegen monatliche Möbelmiete eventuell möglich*
- Stellplatz zur Anmietung verfügbar

Sie haben Interesse an dieser Wohnung?

Schritt 1 | unverbindliche Anfrage

- Bei Interesse an dieser Wohnung verwenden Sie das **Anfrageformular** auf dieser Seite (**Anfrage/E-Mail senden**).
- *Anderweitige Anfragen (telefonisch, persönlich oder via E-Mail) sind nicht möglich und werden bei der Vergabe auch nicht berücksichtigt.*

Schritt 2 | Besichtigung

- Die Vergabe von **Besichtigungsmöglichkeiten** erfolgt ausschließlich in **chronologischer Reihenfolge** der schriftlichen Anfragen über das **Anfrageformular** auf dieser Seite.
- Sobald Sie an der Reihe sind, erhalten Sie **alle notwendigen Informationen via E-Mail**.
- *Wir bitten um Verständnis, dass eine Besichtigung bei hohen Anfragezahlen nicht garantiert werden kann.*

Infrastruktur / Entfernungen

Gesundheit

Arzt <250m

Apotheke <2.950m

Klinik <4.925m

Krankenhaus <2.075m

Kinder & Schulen

Schule <150m

Kindergarten <2.775m

Nahversorgung

Supermarkt <3.025m

Bäckerei <3.000m

Einkaufszentrum <9.400m

Sonstige

Bank <500m

Geldautomat <500m

Post <3.100m

Polizei <3.125m

Verkehr

Bus <475m

Autobahnanschluss <3.950m

Bahnhof <3.175m

Angaben Entfernung Luftlinie / Quelle: OpenStreetMap