

Schöne Whg. in Wels Mitte



Objektnummer: 1937/7645328

Eine Immobilie von AREV Immobilien GmbH

Zahlen, Daten, Fakten

Art:	Wohnung - Etage
Land:	Österreich
PLZ/Ort:	4600 Wels
Wohnfläche:	55,00 m ²
Nutzfläche:	59,67 m ²
Gesamtfläche:	55,00 m ²
Zimmer:	2
Bäder:	1
WC:	1
Stellplätze:	1
Gesamtmiete	858,11 €
Kaltmiete (netto)	556,00 €
Kaltmiete	772,48 €
Betriebskosten:	132,55 €
USt.:	85,63 €
Provisionsangabe:	

Gemäß Erstauftraggeberprinzip bezahlt der Abgeber die Provision.

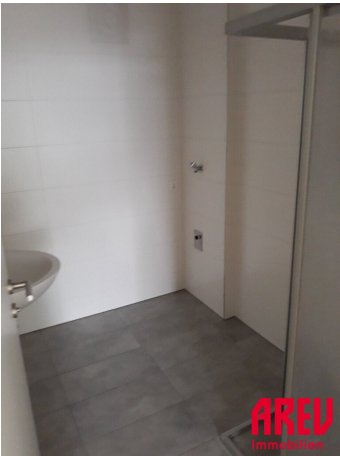
Ihr Ansprechpartner

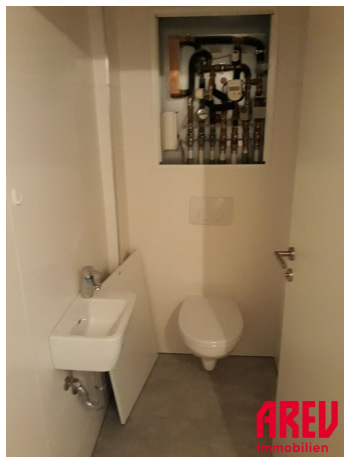
Gerlinde Zwirzitz

AREV Immobilien GmbH
Maximilianstraße 6
4600 Wels

T 0724222110 - 502
H 0664- 81 85 393

Gerne stehe ich Ihnen für weitere Informationen oder einen Besichtigungstermin zur Verfügung.





Objektbeschreibung

Schöne Whg. in Wels Mitte

Gut aufgeteilte Whg. mit eingerichteter Küche, SZ , Bad mit Dusche und Waschbecken, WM Anschluss.

Großer Balkon, Kellerabteil und TG Stellplatz

Der Immobilienmakler erklärt, dass er – entgegen dem in der Immobilienwirtschaft üblichen Geschäftsgebrauch des Doppelmaklers – einseitig nur für den Vermieter tätig ist.

Infrastruktur / Entfernungen

Gesundheit

Arzt <500m

Apotheke <500m

Klinik <1.000m

Krankenhaus <2.000m

Kinder & Schulen

Schule <500m

Kindergarten <500m

Universität <1.000m

Nahversorgung

Supermarkt <500m

Bäckerei <500m

Einkaufszentrum <3.000m

Sonstige

Bank <500m

Geldautomat <500m

Post <500m

Polizei <500m

Verkehr

Bus <500m

Autobahnanschluss <3.000m

Bahnhof <500m

Flughafen <3.000m

Angaben Entfernung Luftlinie / Quelle: OpenStreetMap