

Interessante Singlewohnung



Objektnummer: 1937/7645408

Eine Immobilie von AREV Immobilien GmbH

Zahlen, Daten, Fakten

Art:	Wohnung
Land:	Österreich
PLZ/Ort:	4650 Lambach
Wohnfläche:	35,00 m ²
Nutzfläche:	35,00 m ²
Heizwärmebedarf:	C 65,00 kWh / m ² * a
Gesamtenergieeffizienzfaktor:	1,50
Gesamtmiete	479,19 €
Kaltmiete (netto)	305,00 €
Kaltmiete	404,33 €
Betriebskosten:	99,33 €
Heizkosten:	28,69 €
USt.:	46,17 €

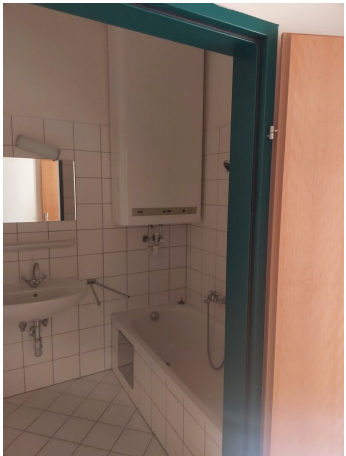
Ihr Ansprechpartner

Gerlinde Zwirzitz

AREV Immobilien Gesellschaft m.b.H.
Maximilianstraße 6
4600 Wels

T 0724222110 - 502
H 0664- 81 85 393

Gerne stehe ich Ihnen für weitere Informationen oder einen Besichtigungstermin zur Verfügung.



Objektbeschreibung

Gemütliche Singlewohnung in Lambach

Offener Schlaf/Wohnbereich mit eingerichteter Küche. Bad mit Badewanne und Waschbecken.

Infrastruktur / Entfernungen

Gesundheit

Arzt <1.000m

Apotheke <1.000m

Kinder & Schulen

Schule <500m

Kindergarten <1.500m

Nahversorgung

Supermarkt <1.000m

Bäckerei <500m

Einkaufszentrum <9.500m

Sonstige

Bank <500m

Geldautomat <500m

Post <1.000m

Polizei <7.000m

Verkehr

Bus <500m

Bahnhof <1.000m

Autobahnanschluss <9.500m

Angaben Entfernung Luftlinie / Quelle: OpenStreetMap