

**Großes, sonniges Baugrundstück in schöner Lage in Bad
Sauerbrunn zu verkaufen**



Objektnummer: 6291/6545

Eine Immobilie von Immobilien Permoser Ges.m.b.H.

Zahlen, Daten, Fakten

Adresse

Art:

Land:

PLZ/Ort:

Kaufpreis:

Provisionsangabe:

Lindenweg

Grundstück

Österreich

7202 Bad Sauerbrunn

279.000,00 €

3% des Kaufpreises zzgl. 20% USt.

Ihr Ansprechpartner

Immobilien Permoser

Immobilien Permoser Ges.m.b.H.

Schubertallee 12

7202 Bad Sauerbrunn

T +43(2625) 32268

F +43(2625) 32268

Gerne stehe ich Ihnen für weitere Informationen oder einen Besichtigungstermin zur Verfügung.



0 2.50 12.50m



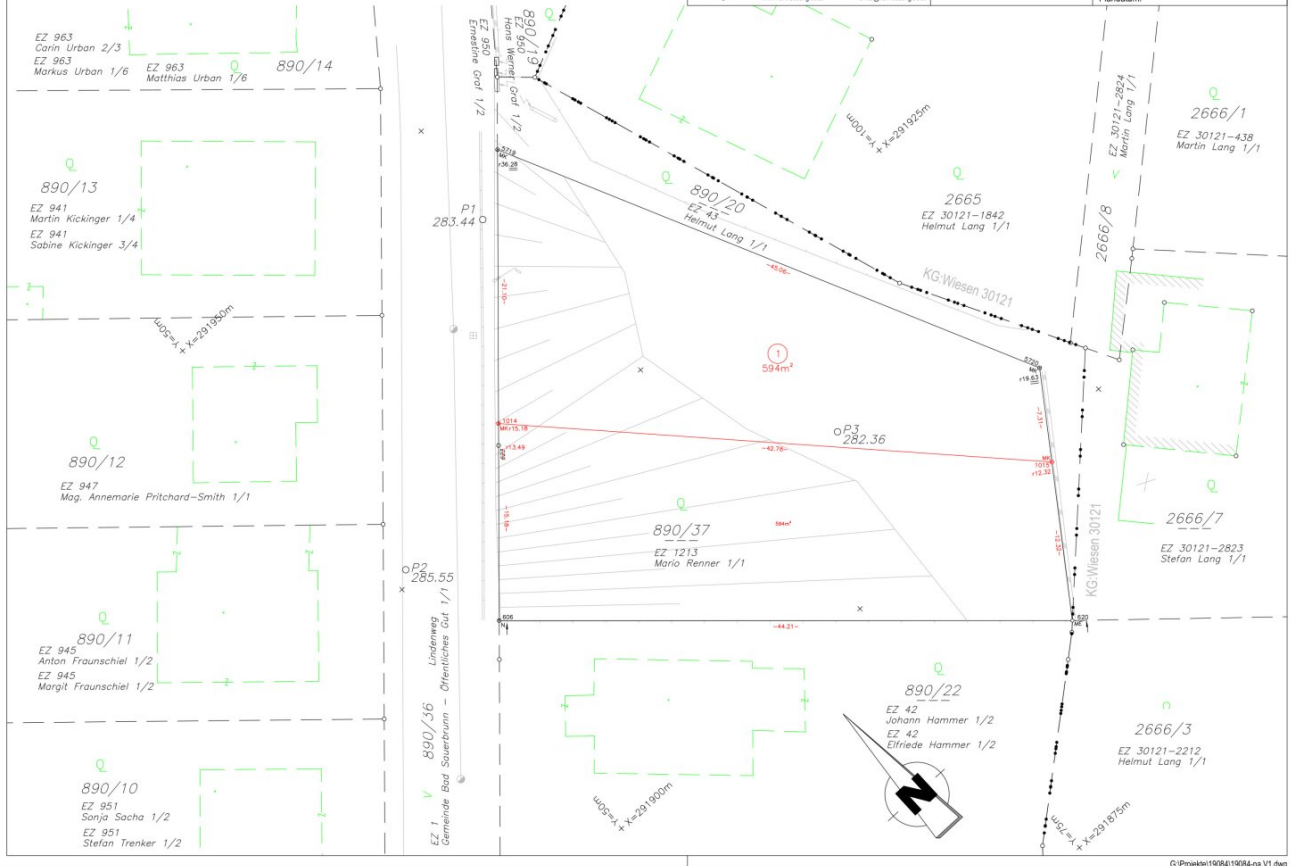
Dipl. Ing. Helmut JOBST
Dipl. Ing. Markus JOBST
Stadt- und Landschaftsingenieur
Zimmerer Str. 11
7200 MATTERSBURG
Tel. 03662/6242
www.vermessung.at

1:250
NATURAUFNAHME - Variante 1

GZ.: 19084

Kat. Gem.: Sauerbrunn
Ger. Bez.: Mattersburg

Plandatum:





Objektbeschreibung

GRUNDSTÜCKSGRÖSSE: 1.188 m²

Zum Verkauf steht ein großzügiges und sonniges Baugrundstück in ruhiger Lage in Bad Sauerbrunn. Das Grundstück besticht durch seine sonnige und grüne Lage – ideal für Ihr zukünftiges Zuhause. Mit einer beeindruckenden Straßenfront von ca. 36 Metern bietet es ideale Voraussetzungen für vielfältige Bebauungsmöglichkeiten.

Bad Sauerbrunn bietet mit Kurpark, Nahversorgern, Schulen und Ärzten eine ausgezeichnete Infrastruktur. Wiener Neustadt und Mattersburg sind in wenigen Minuten erreichbar.

- Großzügiges Grundstück mit viel Gestaltungsspielraum
- 36 Meter Straßenfront
- Sonnige, ruhige Lage
- Natur und Erholung direkt vor der Haustür

KAUFPREIS: € 279.000,-- = € 234,85 pro m²

Der Vermittler ist als Doppelmakler tätig.

Infrastruktur / Entfernungen

Gesundheit

Arzt <1.250m
Apotheke <1.500m
Klinik <1.250m
Krankenhaus <8.250m

Kinder & Schulen

Schule <1.500m
Kindergarten <1.500m
Höhere Schule <8.250m
Universität <7.750m

Nahversorgung

Supermarkt <1.500m

Bäckerei <1.250m

Einkaufszentrum <5.000m

Sonstige

Bank <1.500m

Geldautomat <1.250m

Post <3.000m

Polizei <4.500m

Verkehr

Bus <750m

Autobahnanschluss <2.500m

Bahnhof <1.250m

Angaben Entfernung Luftlinie / Quelle: OpenStreetMap