

# Reihenhausprojekt



 mag. bäuml & partner  
immobilienreuehand gmbh

**Objektnummer: 10967**

**Eine Immobilie von Mag. Bäuml & Partner Immobilienreuehand  
GmbH**

## Zahlen, Daten, Fakten

|                          |                       |
|--------------------------|-----------------------|
| <b>Art:</b>              | Grundstück            |
| <b>Land:</b>             | Österreich            |
| <b>PLZ/Ort:</b>          | 2440 Gramatneusiedl   |
| <b>Wohnfläche:</b>       | 669,42 m <sup>2</sup> |
| <b>Nutzfläche:</b>       | 753,86 m <sup>2</sup> |
| <b>Balkone:</b>          | 1                     |
| <b>Terrassen:</b>        | 4                     |
| <b>Garten:</b>           | 162,82 m <sup>2</sup> |
| <b>Kaufpreis:</b>        | 519.000,00 €          |
| <b>Provisionsangabe:</b> |                       |

18.684,00 € inkl. 20% USt.

## Ihr Ansprechpartner

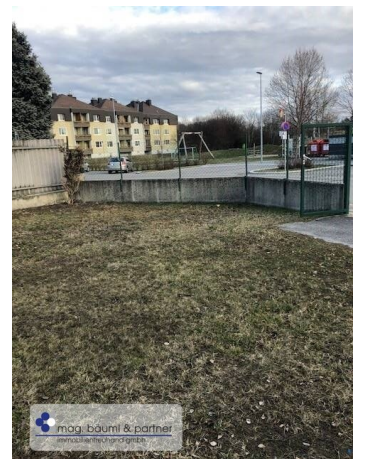
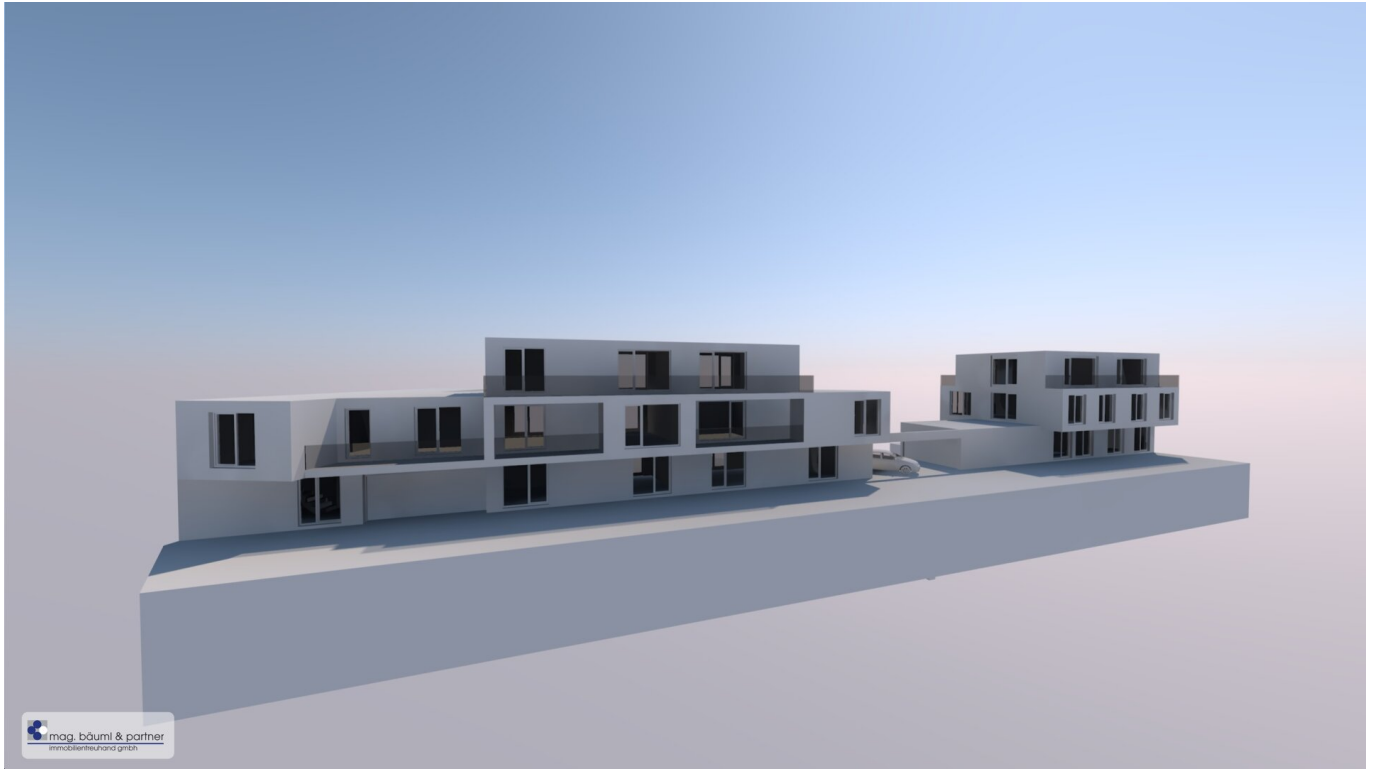


### **Brigitte Müller**

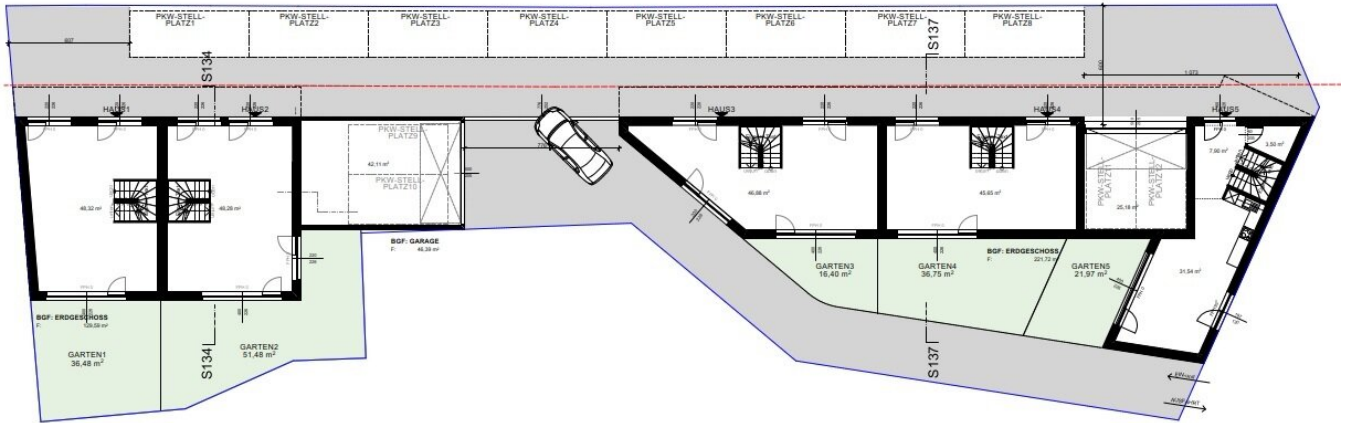
Mag. Bäuml & Partner Immobilienreuehand GmbH  
Münichreiterstraße 46, Tür 5  
1130 Wien

T +43 1 877 867 010  
H +43 676 458 00 84  
F +43 1 877 867 050

Gerne stehe ich Ihnen für weitere Informationen oder einen Besichtigungstermin zur Verfügung.







# Objektbeschreibung

## Zahlen und Fakten

- Grundfläche: 1.060 m<sup>2</sup>
- Studie: 5 Häuser, 1 Doppelhaus und 3 Reihenhäuser
- Widmung: Bauland Kerngebiet, 60%, g, BKL. I/II

## Lage

Ruhige Seitenstraße ca. 50 m vom Hauptplatz entfernt, beste Infrastruktur und alle Einkaufsmöglichkeiten in Gehweite. Über den in rund 1 km entfernten Bahnhof besteht eine regelmäßige Verbindung (alle 20 min) zum Hauptbahnhof in Wien, Fahrtzeit ca. 21 min.

## Projekt

Eine Bebauungsstudie, die die Errichtung von insgesamt 5 Häusern (Doppelhaus und Reihenhäuser) mit einer Wohnnutzfläche von 669,5 m<sup>2</sup> vorsieht, wurde der Behörde zur Abstimmung vorgelegt. Außenflächen wie Gartenanteile, Terrassen, Loggien, Balkone sowie zwei Doppelgaragen und weitere 12 Abstellplätze am Grundstück sind in dieser Studie vorgesehen. Bei Interesse übersenden wir Ihnen gerne nähere Unterlagen.

**Kaufpreis: € 519.000,-(VB)**