

BAUGRUNDSTÜCK MIT EINREICHPLANUNG



Visualisierung

Objektnummer: 18028

Eine Immobilie von KALANDRA Immobilien Robert Kalandra e.U.

Zahlen, Daten, Fakten

Art:	Grundstück - Baugrund Eigenheim
Land:	Österreich
PLZ/Ort:	1130 Wien
Kaufpreis:	1.450.000,00 €
Provisionsangabe:	

3% des Kaufpreises zzgl. 20% USt.

Ihr Ansprechpartner

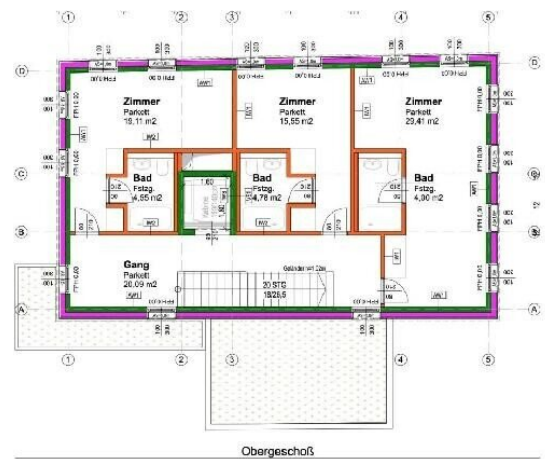
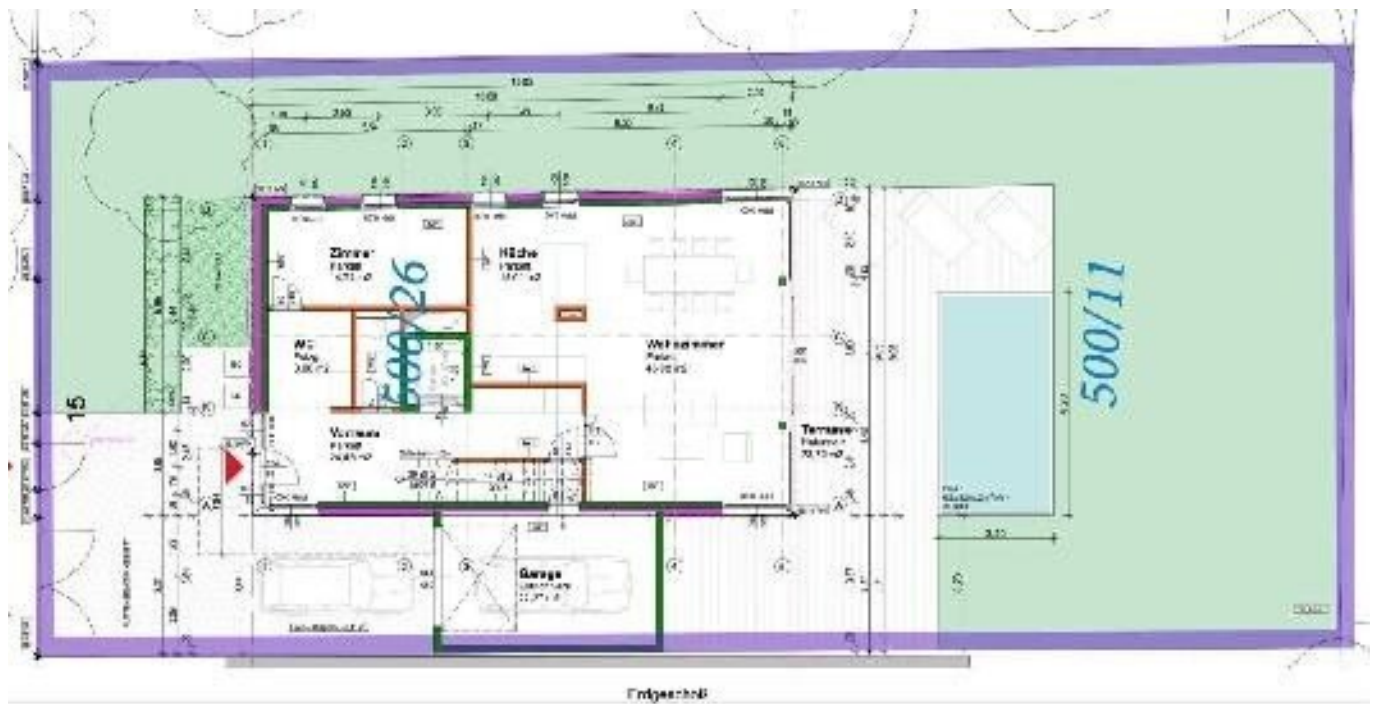


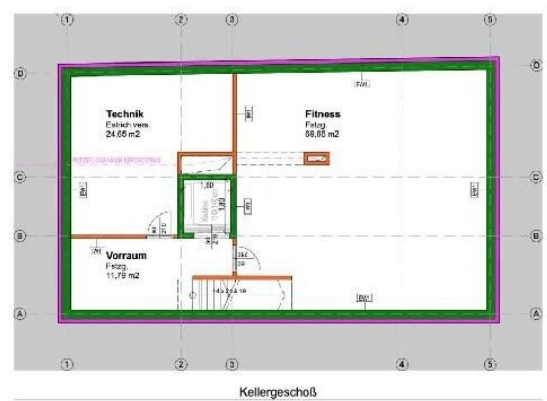
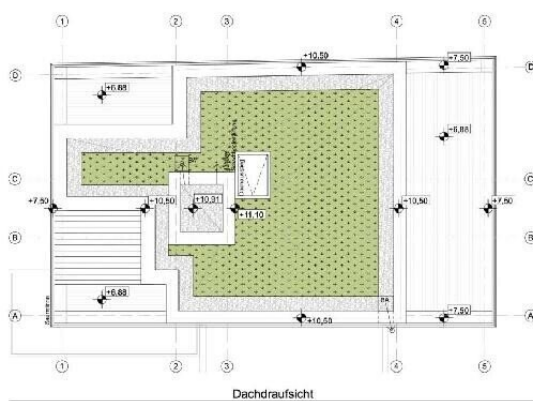
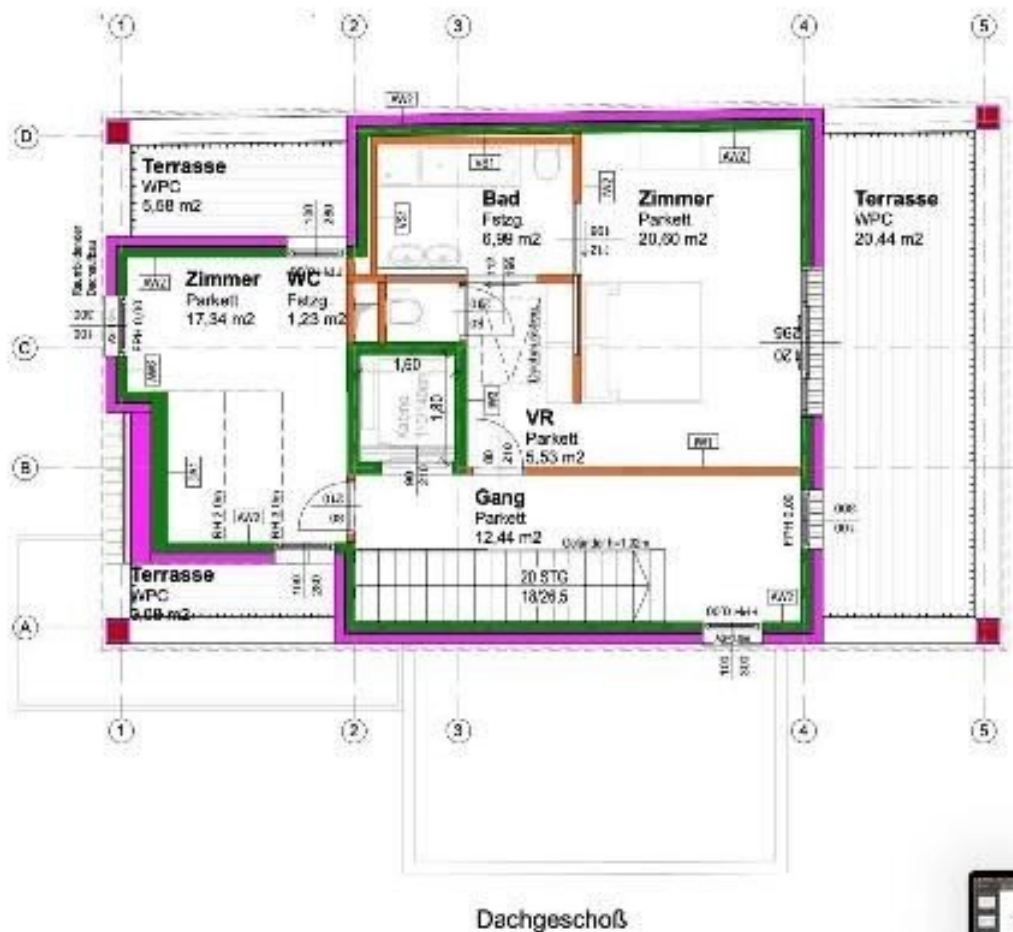
Mag. Robin Kalandra

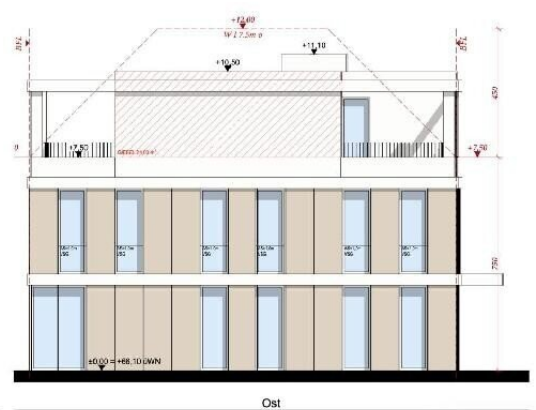
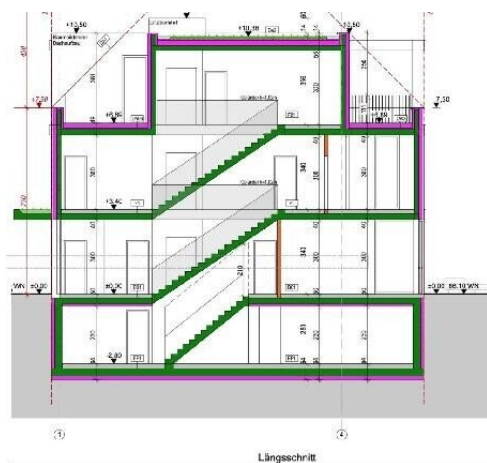
KALANDRA Immobilien Robert Kalandra e.U.
Franz Josefs Kai 33 /6
1010 Wien

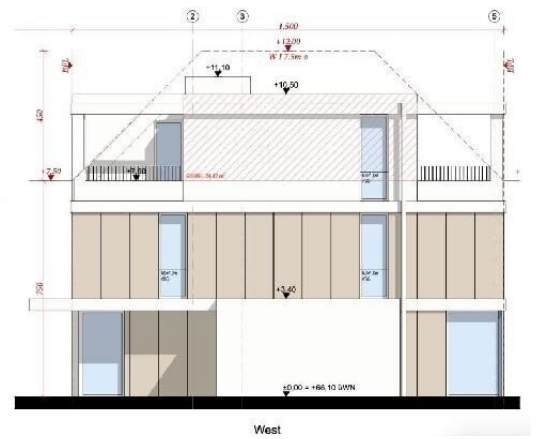
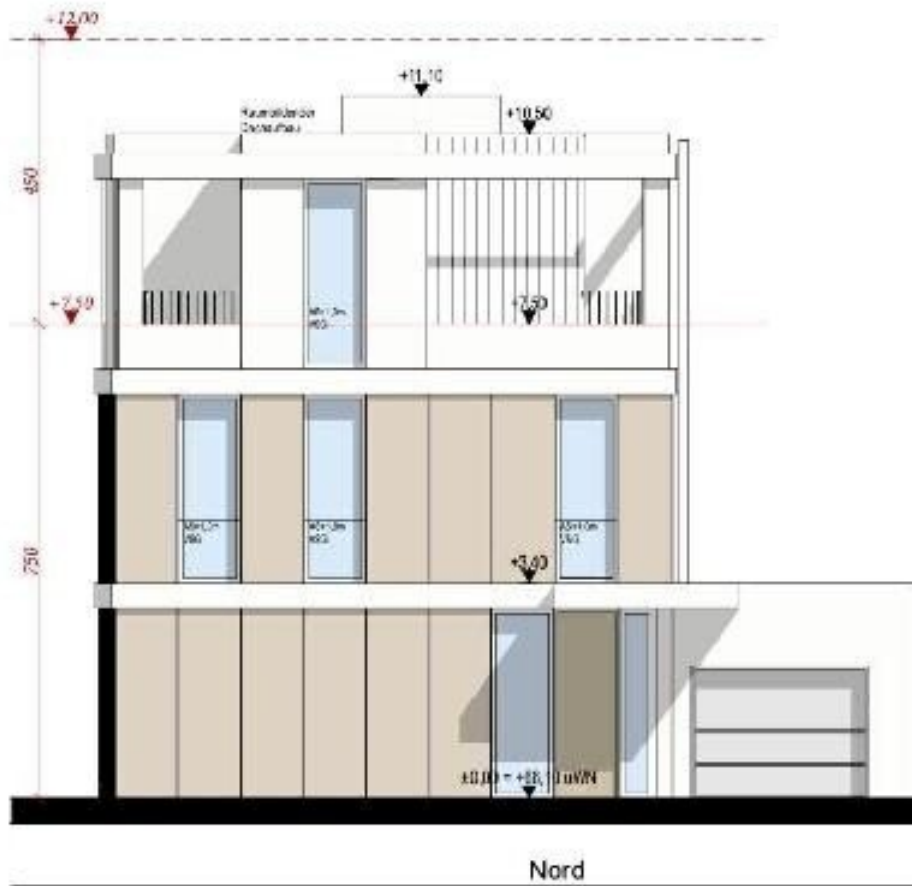
T +43-1533326913
H +43-69911804004
F +43-1-533-32-69-20

Gerne stehe ich Ihnen für weitere Informationen oder einen Besichtigungstermin zur Verfügung.











Skizze von Südwest - Gartenseite



Skizze von Nordost - Straßenseite



Skizze von Südwest - Gartenseite



Skizze von Südost - Gartenseite

Objektbeschreibung

BAUGRUNDSTÜCK MIT EINREICHPLANUNG

Zum Verkauf steht das 612m² große Grundstück mit genehmigter Planung ein Einfamilienhaus auf 3 Ebenen

Wohnfläche: ca. 265 m²

Keller: ca. 107m²

Terrassen: ca. 103m²

Erdgeschoss:

Vorzimmer, Wohnzimmer mit offener Küche und Ausgang auf eine Terrasse, Arbeitszimmer, WC

1.Obergeschoss:

3 Schlafzimmer mit en-suite Bädern

Dachgeschoss:

2 Schlafzimmer, Bad, WC und 2 Terrassen

Kellergeschoss:

Technikraum ,Fitnessraum sowie Garagenplatz.

Kaufpreis mit genehmigter Planung: EUR 1.800.000,-

Ein Energieausweis wurde vom Eigentümer angefordert und wird nachgereicht.

Infrastruktur / Entfernungen

Gesundheit

Arzt <1.000m

Apotheke <1.000m

Klinik <500m

Krankenhaus <500m

Kinder & Schulen

Schule <1.000m

Kindergarten <500m

Universität <2.000m

Höhere Schule <4.500m

Nahversorgung

Supermarkt <500m

Bäckerei <500m

Einkaufszentrum <4.000m

Sonstige

Geldautomat <500m

Bank <500m

Post <1.000m

Polizei <1.000m

Verkehr

Bus <500m

U-Bahn <2.500m

Straßenbahn <500m

Bahnhof <500m

Autobahnanschluss <3.500m

Angaben Entfernung Luftlinie / Quelle: OpenStreetMap