

360° TOUR // BÜRO / PRAXIS / STUDIO in GERSTHOFER RUHELAGE



Objektnummer: 14541

Eine Immobilie von KALANDRA Immobilien Robert Kalandra e.U.

Zahlen, Daten, Fakten

| | |
|--------------------------|-----------------------|
| Art: | Büro / Praxis |
| Land: | Österreich |
| PLZ/Ort: | 1180 Wien |
| Baujahr: | 1986 |
| Zustand: | Gepflegt |
| Nutzfläche: | 105,00 m ² |
| Zimmer: | 4 |
| WC: | 1 |
| Kaltmiete (netto) | 1.100,00 € |
| Kaltmiete | 1.300,00 € |
| Betriebskosten: | 200,00 € |
| USt.: | 260,00 € |
| Provisionsangabe: | |

3 Bruttomonatsmieten zzgl. 20% USt.

Ihr Ansprechpartner

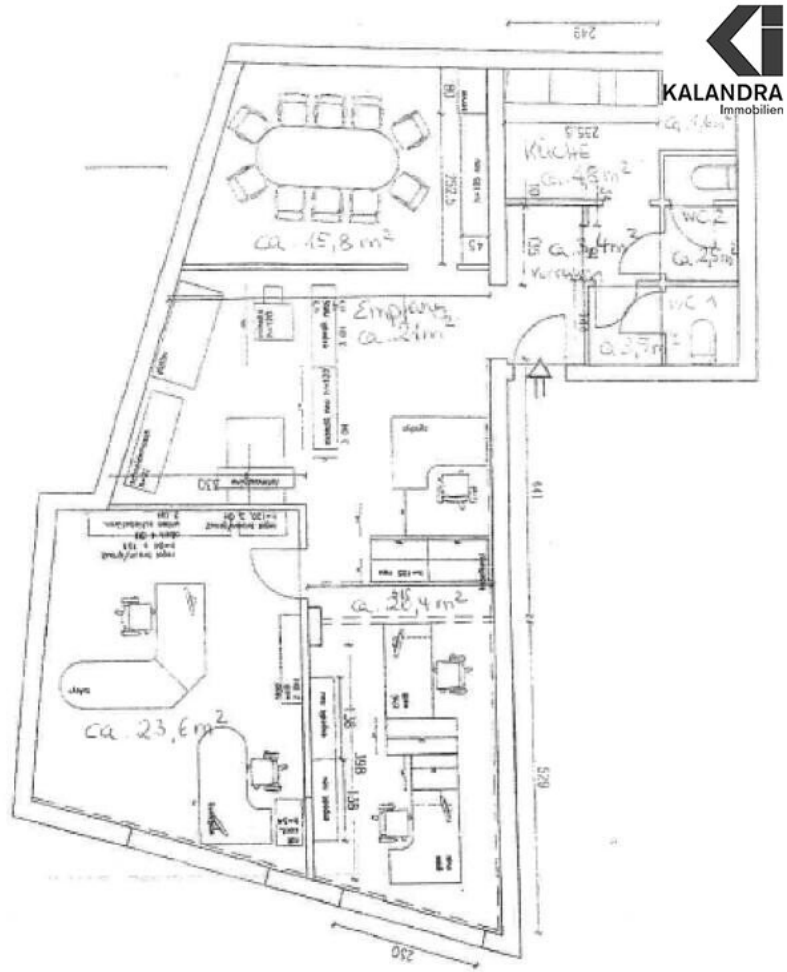


Mag. Robin Kalandra

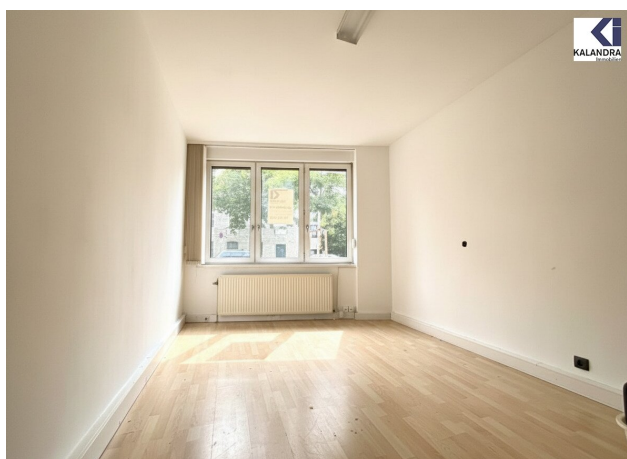
KALANDRA Immobilien Robert Kalandra e.U.
Franz Josefs Kai 33 /6
1010 Wien

T +43-1533326913
H +43-69911804004
F +43-1-533-32-69-20













Objektbeschreibung

BÜROLOKAL - PRAXIS - STUDIO in GERSTHOF

Diese gewerblich nutzbare Einheit mit ca. 105m² Nutzfläche befindet sich im Erdgeschoß eines gepflegten Neubaugebäudes (BJ. 1986) und bietet folgende

Raumaufteilung:

Eingang über das Stiegenhaus, Empfang/ Wartezimmer, 2 straßenseitige Räume, innenliegender Besprechungs-/ Raum durch 2 Lichtkuppeln tagesbelichtet, Küche mit Eßecke, WC mit Waschtisch, ein Duschbad.

Ausstattung:

- in den Büroräumen durchgehend Parkettboden
- Sanitärräume weiß verflies
- Küche teilweise möbliert
- Beleuchtungskörper & Jalousien,
- Gas-Etagenheizung

Ein Garagenplatz im Haus kann bei Bedarf und Verfügbarkeit um € 120,- + 20% USt. angemietet werden.

Mietkonditionen:

befristete Mietdauer: 5 - 10 Jahre

Kündigungsverzicht: 2 Jahre (mieterseitig)

Kautionsbetrag: € 5.000,00 (Bankgarantie möglich)

360° Tour:

<https://360.kalandra.at/view/portal/id/VV601>

Infrastruktur / Entfernungen

Gesundheit

Arzt <500m

Apotheke <500m

Klinik <500m

Krankenhaus <1.500m

Kinder & Schulen

Schule <500m

Kindergarten <500m

Universität <1.500m

Höhere Schule <1.000m

Nahversorgung

Supermarkt <500m

Bäckerei <500m

Einkaufszentrum <2.000m

Sonstige

Geldautomat <1.000m

Bank <1.000m

Post <1.000m

Polizei <1.000m

Verkehr

Bus <500m

U-Bahn <1.500m

Straßenbahn <500m

Bahnhof <1.000m

Autobahnanschluss <3.500m

Angaben Entfernung Luftlinie / Quelle: OpenStreetMap