

**Perfekt als 2er WG geeignet - Sonnige
2,5-Zimmer-Wohnung mit Extraküche nahe der Mur**



Objektnummer: 3211

Eine Immobilie von Immo Circle GesBR

Zahlen, Daten, Fakten

| | |
|--------------------------------------|----------------------------------|
| Art: | Wohnung |
| Land: | Österreich |
| PLZ/Ort: | 8020 Graz,04.Bez.:Lend |
| Baujahr: | 1988 |
| Zustand: | Modernisiert |
| Alter: | Neubau |
| Wohnfläche: | 49,30 m ² |
| Zimmer: | 2,50 |
| Bäder: | 1 |
| WC: | 1 |
| Balkone: | 2 |
| Heizwärmebedarf: | C 71,00 kWh / m ² * a |
| Gesamtenergieeffizienzfaktor: | C 1,20 |
| Gesamtmiete | 613,84 € |
| Kaltmiete (netto) | 443,70 € |
| Kaltmiete | 558,04 € |
| Betriebskosten: | 114,34 € |
| USt.: | 55,80 € |
| Infos zu Preis: | |

zuzüglich Heizkosten 109,15 €

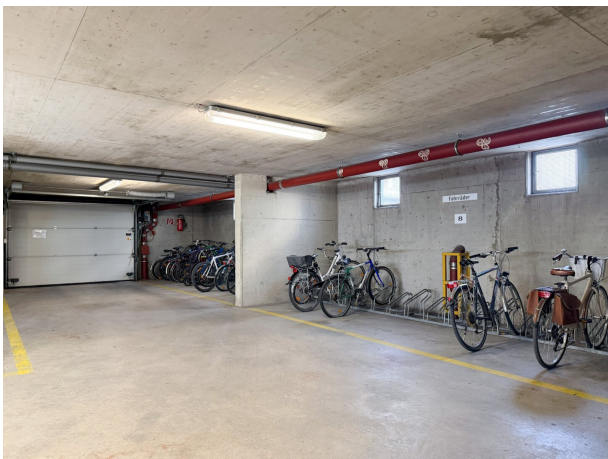
Provisionsangabe:

Gemäß Erstauftraggeberprinzip bezahlt der Abgeber die Provision.

Ihr Ansprechpartner

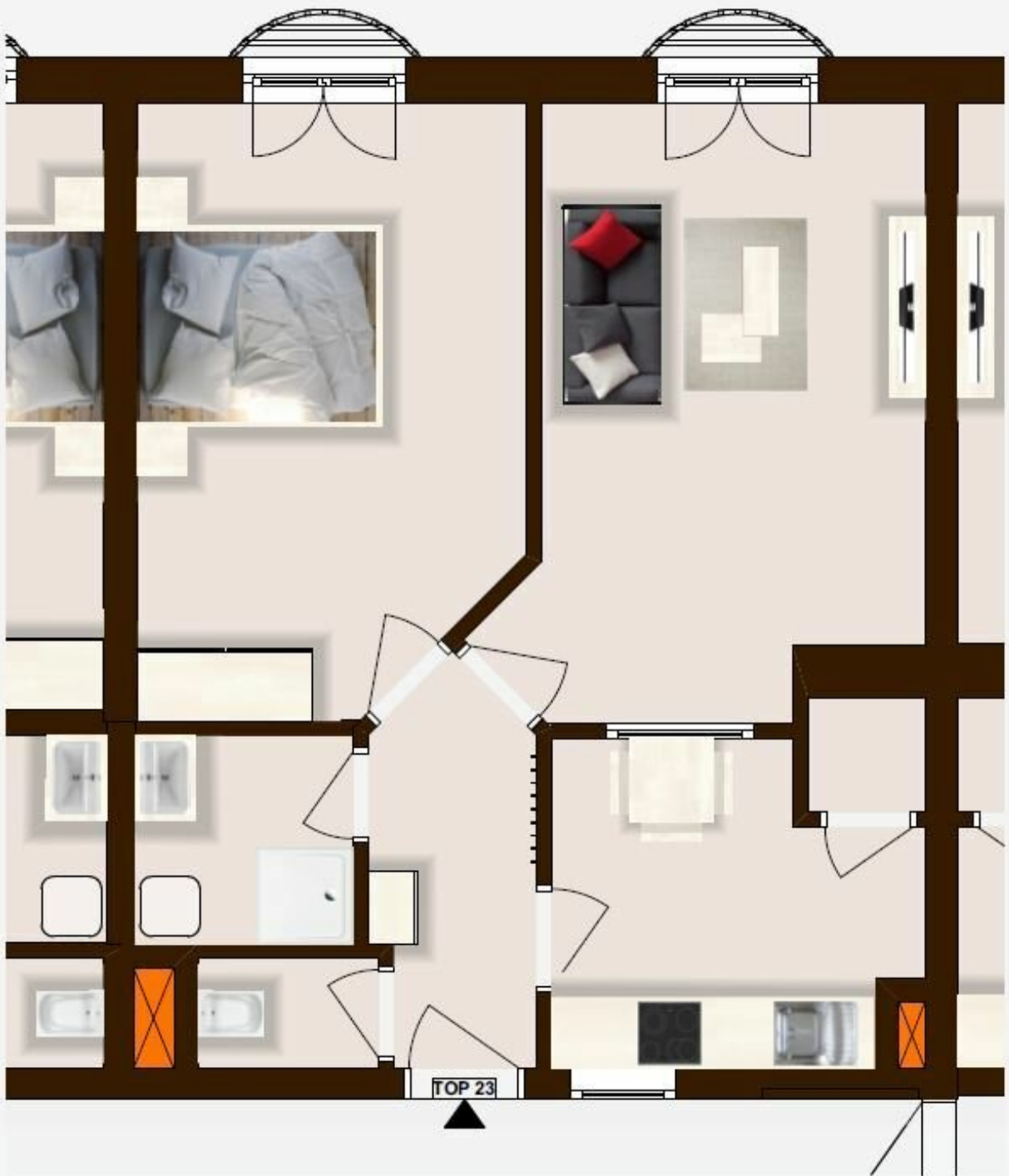












Objektbeschreibung

Diese **helle Wohnung** eignet sich **perfekt als 2er WG**. Die Immobilie verfügt über **zwei Zimmer mit fast identischer Größe**, welche getrennt begehbar und mit **jeweils einem französischen Balkon** ausgestattet sind. Weiters teilt sich die Wohnung in eine **Extraküche** samt Essbereich und **Abstellraum**, einen Vorraum und ein **modernes Badezimmer** sowie ein **getrennt begehbares WC** auf.

Durch die Ausrichtung der Räume nach **Südwesten** genießt die Wohnung **ganztägiges Sonnenlicht**. Weiters befindet sich im Gebäude auch ein **Fahrradabstellraum**, welcher den Bewohnern des Hauses zur Verfügung steht.

Je nach Verfügbarkeit können auch ein **Tiefgaragenparkplatz** (Preis auf Anfrage) und ein **Kellerabteil** (Preis auf Anfrage) zusätzlich angemietet werden. Alternativ können Sie in der **grünen Zone** vor der Haustür parken.

Ein **sehr ruhiger Innenhof** rundet das Angebot ab und lädt die Bewohner zum Verweilen ein. Auch zum Einkaufen haben Sie es nicht weit - in nur wenigen Schritten erreichen Sie **fußläufig** den nächsten **Supermarkt**. Eine **Hausärztin** befindet sich in unmittelbarer Nähe. Der nahegelegene **Mur-Radweg** bringt Radfahrer sehr rasch ins Zentrum.

Folgende **Bildungseinrichtungen** können **rasch mittels Öffis/Fahrrad erreicht** werden:

Karl-Franzens-Universität nach 19/13 Minuten

Technische Universität nach 24/15 Minuten

Medizinische Universität nach 30/21 Minuten

FH Joanneum nach 21/16 Minuten

FH Campus 02 nach 17/13 Minuten

Im Mietpreis **von rund 723,- €** sind Betriebskosten und Heizkosten bereits enthalten! Geheizt wird mittels **Fernwärme**.

Langfristige Mieter sind herzlich willkommen!

Wir konnten Ihr Interesse wecken? Vereinbaren Sie noch heute einen Besichtigungstermin, um diese attraktive Immobilie persönlich zu erleben!

Wir freuen uns auf Ihre Kontaktaufnahme!

*Die angegebenen Daten stammen vom Eigentümer und/oder Dritten und wurden mit Sorgfalt erhoben. Für die Richtigkeit und Vollständigkeit kann jedoch keine Haftung übernommen werden. Zahlenangaben können gegebenenfalls gerundet oder geschätzt sein. Das Angebot ist freibleibend und unverbindlich. Irrtümer und Änderungen sind vorbehalten.
Nachdruck/Vervielfältigung nur mit Genehmigung der Immo-Circle GesbR.*

Wir weisen darauf hin, dass zwischen dem Vermittler und dem zu vermittelnden Dritten ein familiäres oder wirtschaftliches Naheverhältnis besteht.

Der Immobilienmakler erklärt, dass er – entgegen dem in der Immobilienwirtschaft üblichen Geschäftsgebrauch des Doppelmaklers – einseitig nur für den Vermieter tätig ist.

Infrastruktur / Entfernungen

Gesundheit

Arzt <500m
Apotheke <500m
Klinik <1.500m
Krankenhaus <1.500m

Kinder & Schulen

Schule <1.000m
Kindergarten <500m
Universität <1.000m
Höhere Schule <1.000m

Nahversorgung

Supermarkt <500m
Bäckerei <500m
Einkaufszentrum <1.500m

Sonstige

Geldautomat <500m
Bank <500m
Post <500m
Polizei <1.500m

Verkehr

Bus <500m
Straßenbahn <500m

Bahnhof <1.500m

Autobahnanschluss <5.500m

Angaben Entfernung Luftlinie / Quelle: OpenStreetMap