

**Traumhaftes Grundstück in Stanz im Mürztal – 7840 m<sup>2</sup>  
Bauland**



**Objektnummer: 628**  
**Eine Immobilie von Natureal**

## Zahlen, Daten, Fakten

<b>Art:</b>	Grundstück
<b>Land:</b>	Österreich
<b>PLZ/Ort:</b>	8653 Stanz im Mürztal
<b>Kaufpreis:</b>	398.000,00 €
<b>Provisionsangabe:</b>	

3% des Kaufpreises zzgl. 20% USt.

## Ihr Ansprechpartner



### **Mag. Dr. Gert Andrieu**

Natureal - Immobilien Andrieu  
Hauptstraße 64  
8650 Kindberg

T +43 676 934 85 03

Gerne stehe ich Ihnen für weitere Informationen oder einen Besichtigungstermin zur Verfügung.



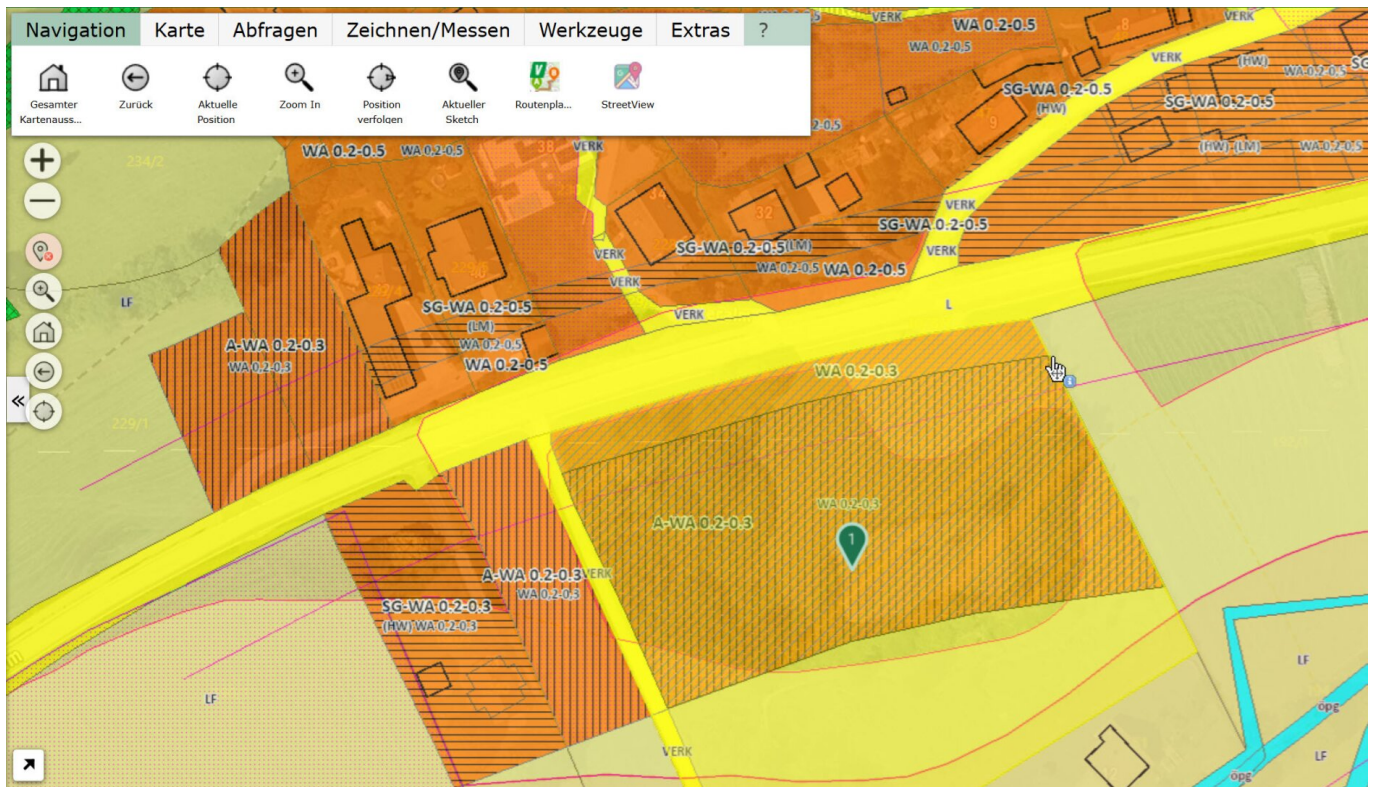
Navigation Karte Abfragen Zeichnen/Messen Werkzeuge Extras ?

Gesamter Kartenauss... Zurück Aktuelle Position Zoom In Position verfolgen Aktueller Sketch Routenpla... StreetView

1 Grundbuch

Einlagezahl	552	
KG Nummer	60230	
KG Name	Stanz	
Grundstücksnummer	191/1	
GDB Fläche m <sup>2</sup>	14476	
GIS Fläche [m <sup>2</sup> ] im GK-M31/GK-M34	14343	
Stand der Daten	01.04.2025	
GSTNR	60230191/1	

Digital



Kataster:

- Steinschlag Rot
- Steinschlag Gelb
- Rutschung Rot
- Rutschung Gelb
- Brauner Hinweisbereich
- Brauner Hinweisbereich - ohne Umrandung
- Raumrelevanter Bereich
- Rote Zone Lawine
- Rote Zone Wildbach, Summenzonen\_Rand
- Rote Zone Wildbach
- Rote Zone Wildbach, Summenzonen\_Fuellung
- Gelbe Zone Lawine
- Gelbe Zone Wildbach, Summenzonen\_Rand
- Gelbe Zone Wildbach
- Gelbe Zone Wildbach, Summenzonen\_Fuellung

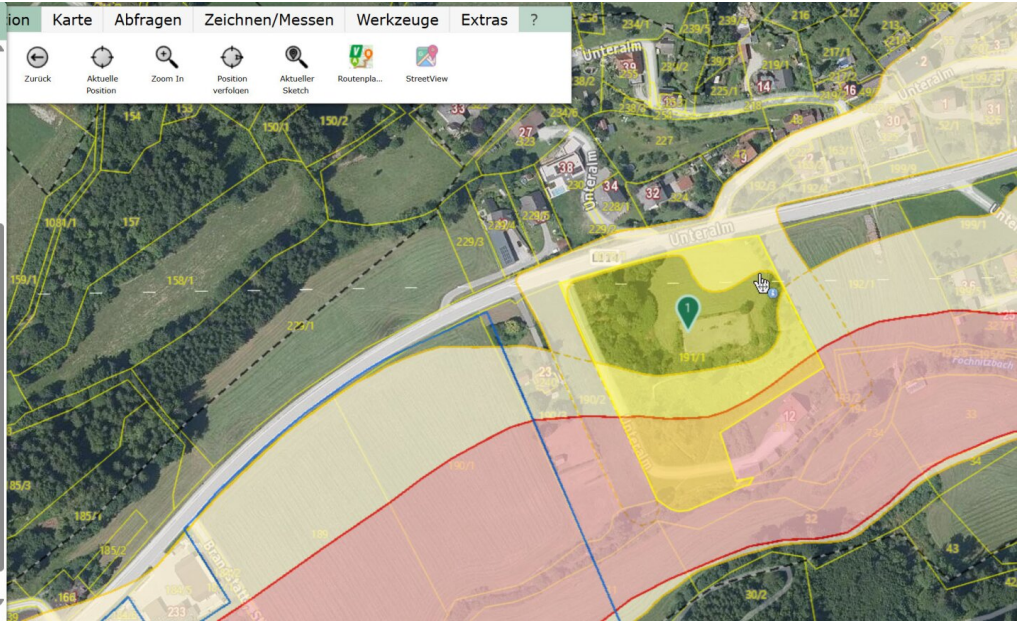
Orientierung

- Q\_Adresspunkte
- Q\_Geonam

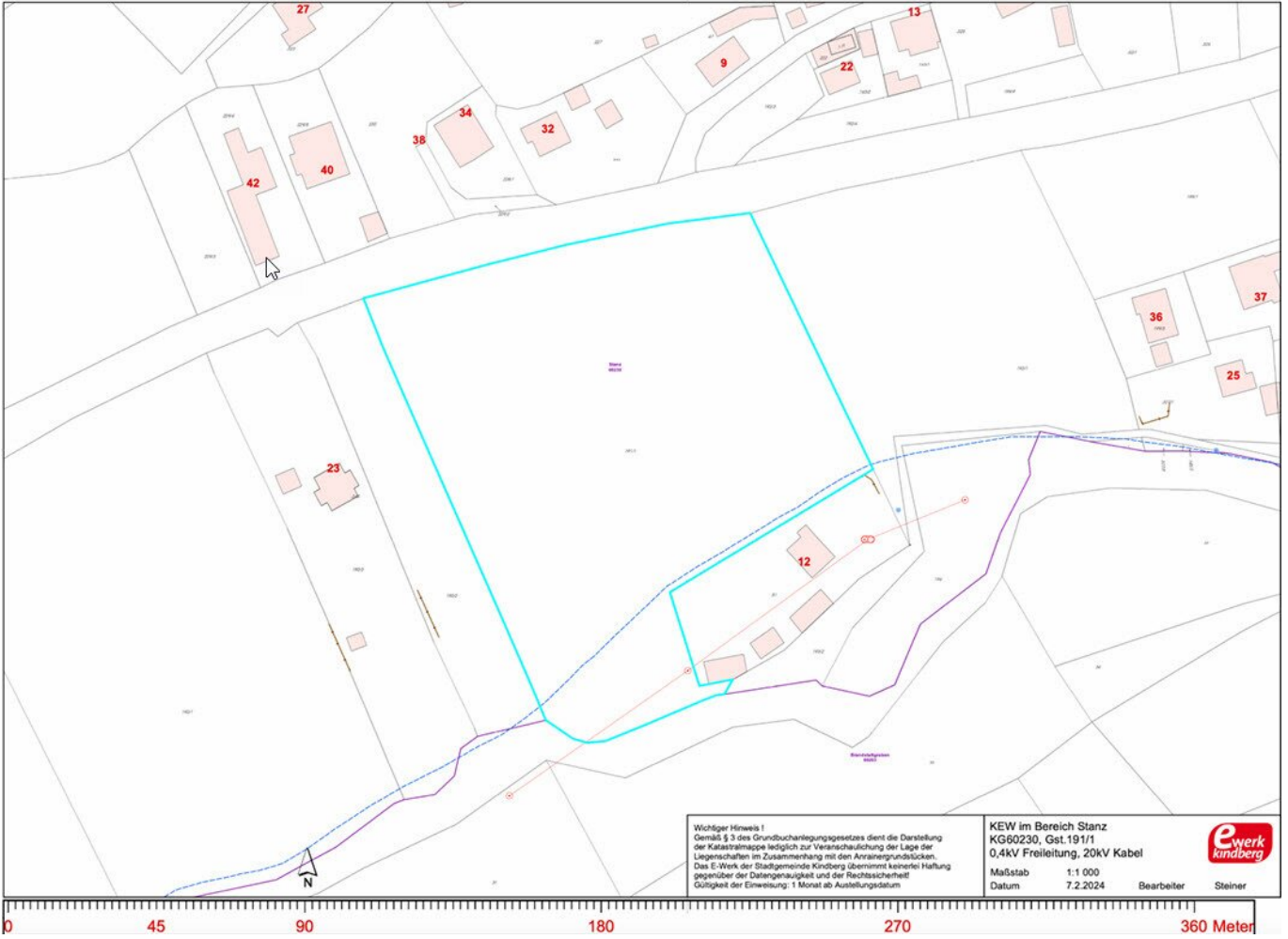
Kataster

ion Karte Abfragen Zeichnen/Messen Werkzeuge Extras ?

- Zurück
- Aktuelle Position
- Zoom In
- Position verfolgen
- Aktueller Sketch
- Routenpla...
- StreetView









Wichtiger Hinweis!  
Gemäß § 3 des Grundbuchanlegungsgesetzes dient die Darstellung  
der Katastralmappe lediglich zur Veranschaulichung der Lage der  
Liegenschaften im Zusammenhang mit den Antragsgrundstücken.  
Das E-Werk der Stadtgemeinde Knöberl übernimmt keinerlei Haftung  
gegenüber der Datengenauigkeit und der Rechtssicherheit  
Gültigkeit der Erneuerung: 1 Monat ab Ausstellungsdatum

KEW im Bereich Stanz  
KG60230, GSt.19/11  
0,4kV Freileitung, 20kV Kabel  
Maßstab 1:1 000  
Datum 7.2.2024 Bearbeiter Steiner



## Legende Leitungsauskunft

	20kV Kabelleitung
	20kV Freileitung
	10kV Kabelleitung
	10kV Freileitung
	0,98kV Kabelleitung
	0,4kV Kabelleitung
	0,4kV Freileitung
	0,4kV Kabelleitung (Kundenanlage)
	LWL, Datenleitung
	Steuerleitung
	0,4kV Kabelverteilerschrank
	Umspannstation
	Alt Kabel Mittelspannung
	Alt Kabel Niederspannung
	Rohr
	Leerrohr
 	Masten

## Objektbeschreibung

Willkommen in Stanz im Mürztal, einem malerischen Ort in der Steiermark, wo sich Natur und Lebensqualität harmonisch vereinen. Hier erwartet Sie ein einzigartiges Grundstück, das Ihnen die Möglichkeit bietet, Ihren Traum vom eigenen Zuhause zu verwirklichen oder eine lukrative Investition zu tätigen.

Mit einer großzügigen Fläche von ca. 7840 m<sup>2</sup> eröffnet Ihnen dieses Grundstück vielfältige Gestaltungsmöglichkeiten.

Die Fläche von ca. 7840 m<sup>2</sup> ist als Bauland ausgewiesen. Die Gesamtfläche des Grundstückes beträgt lt. Grundbuch 14476 m<sup>2</sup>.

Daten zur Liegenschaft:

- KG 60230 - Stanz - EZ 552 - GST.-Nr. 191/1
- Gesamtgröße lt. Grundstücksnummer 14476 m<sup>2</sup>
- davon Bauland: ca. 7840 m<sup>2</sup>
- Bebauungsdichte: 0,2 - 0,3

Ob Sie Ihr Traumhaus mit weitläufigem Garten planen, ein Mehrfamilienhaus errichten oder ein Ferienparadies schaffen möchten – hier sind Ihrer Kreativität keine Grenzen gesetzt. Die umliegende Natur bietet Ihnen einen atemberaubenden Blick auf die Berge und die idyllische Landschaft, die zum Entspannen und Erholen einlädt. Auch ist unweit ein Nahversorger gegeben.

Stanz im Mürztal ist nicht nur ein Ort der Ruhe, sondern auch ein idealer Ausgangspunkt für zahlreiche Freizeitaktivitäten. Ob Wandern, Radfahren oder Skifahren – die Region hat für jeden etwas zu bieten.

Nutzen Sie diese einmalige Gelegenheit, in eine Region zu investieren, die nicht nur durch ihre landschaftliche Schönheit besticht, sondern auch durch ihre hohe Lebensqualität. Lassen Sie Ihrer Fantasie freien Lauf.

Zögern Sie nicht und vereinbaren Sie noch heute einen Besichtigungstermin! Dieses

Grundstück in Stanz im Mürztal könnte schon bald der Ort sein, an dem Ihre Träume Wirklichkeit werden.

Für Fragen bin ich jederzeit erreichbar. - Dr. Gert Andrieu - 0676 93 48 503

**Noch nichts gefunden? Wir informieren Sie über geeignete Immobilienangebote noch vor allen anderen.**

Legen Sie jetzt Ihren individuellen Suchagenten unter folgendem Link an. Wir schicken Ihnen passende Immobilien exklusiv vorab zu.

[Suchagent anlegen](https://natureal.service.immo/registrieren/de) - <https://natureal.service.immo/registrieren/de>

Der Vermittler ist als Doppelmakler tätig.

### **Infrastruktur / Entfernungen**

#### **Gesundheit**

Arzt <1.500m

Apotheke <7.000m

#### **Kinder & Schulen**

Schule <7.000m

Kindergarten <6.500m

#### **Nahversorgung**

Supermarkt <6.500m

Bäckerei <7.000m

#### **Sonstige**

Bank <7.000m

Geldautomat <7.000m

Post <1.500m

Polizei <7.000m

#### **Verkehr**

Bus <500m

Autobahnanschluss <6.500m

Bahnhof <6.500m

Angaben Entfernung Luftlinie / Quelle: OpenStreetMap