

**Renditeobjekt in Haslach: Gepflegtes Booking-Haus mit
Garten, Balkonen & Garage! - ca € 3.000 Einnahmen
monatlich!**



Objektnummer: 1537/100

Eine Immobilie von PRO Estate GmbH

Zahlen, Daten, Fakten

Art:	Zinshaus Renditeobjekt
Land:	Österreich
PLZ/Ort:	4170 Haslach an der Mühl
Baujahr:	2022
Zustand:	Gepflegt
Alter:	Neubau
Wohnfläche:	133,00 m²
Nutzfläche:	166,00 m²
Zimmer:	4
Bäder:	1
WC:	3
Balkone:	2
Terrassen:	1
Stellplätze:	2
Garten:	400,00 m²
Heizwärmebedarf:	B 44,09 kWh / m² * a
Gesamtenergieeffizienzfaktor:	A+ 0,75
Kaufpreis:	429.000,00 €
Betriebskosten:	80,00 €
Heizkosten:	120,00 €
Provisionsangabe:	

3% des Kaufpreises zzgl. 20% USt.

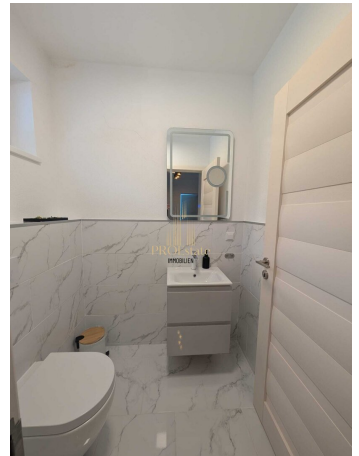
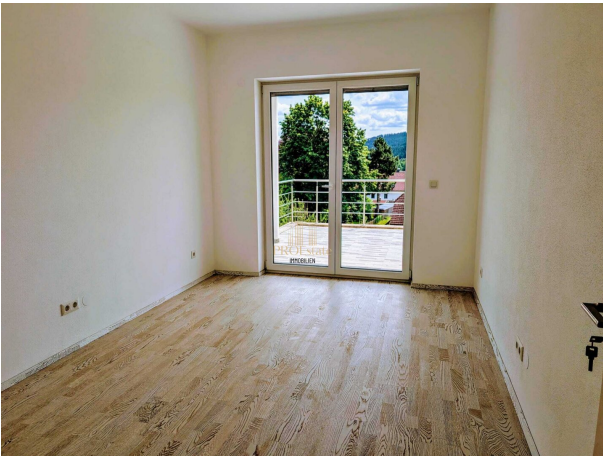
Ihr Ansprechpartner



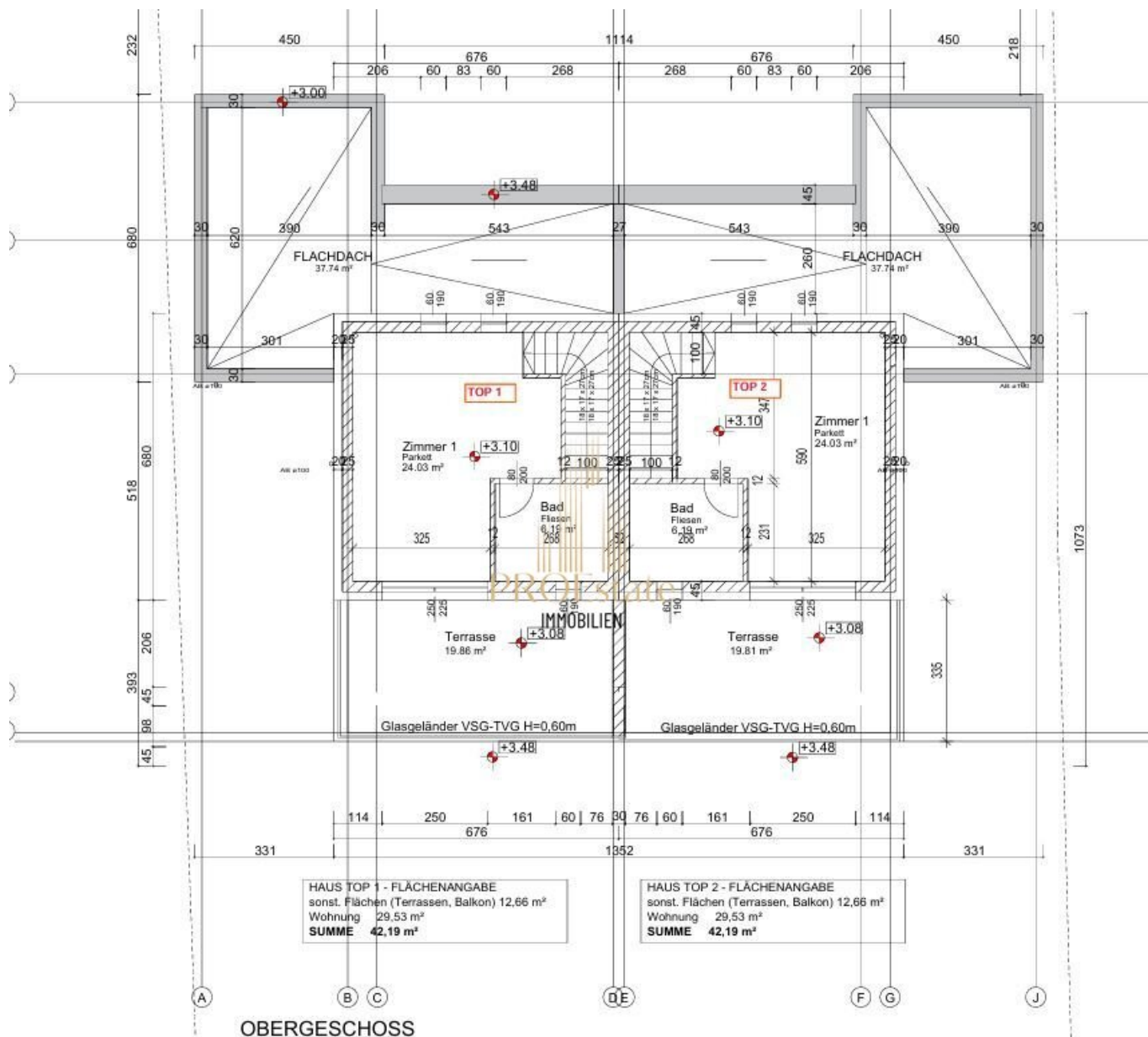
Mag.a Roxana Penkov

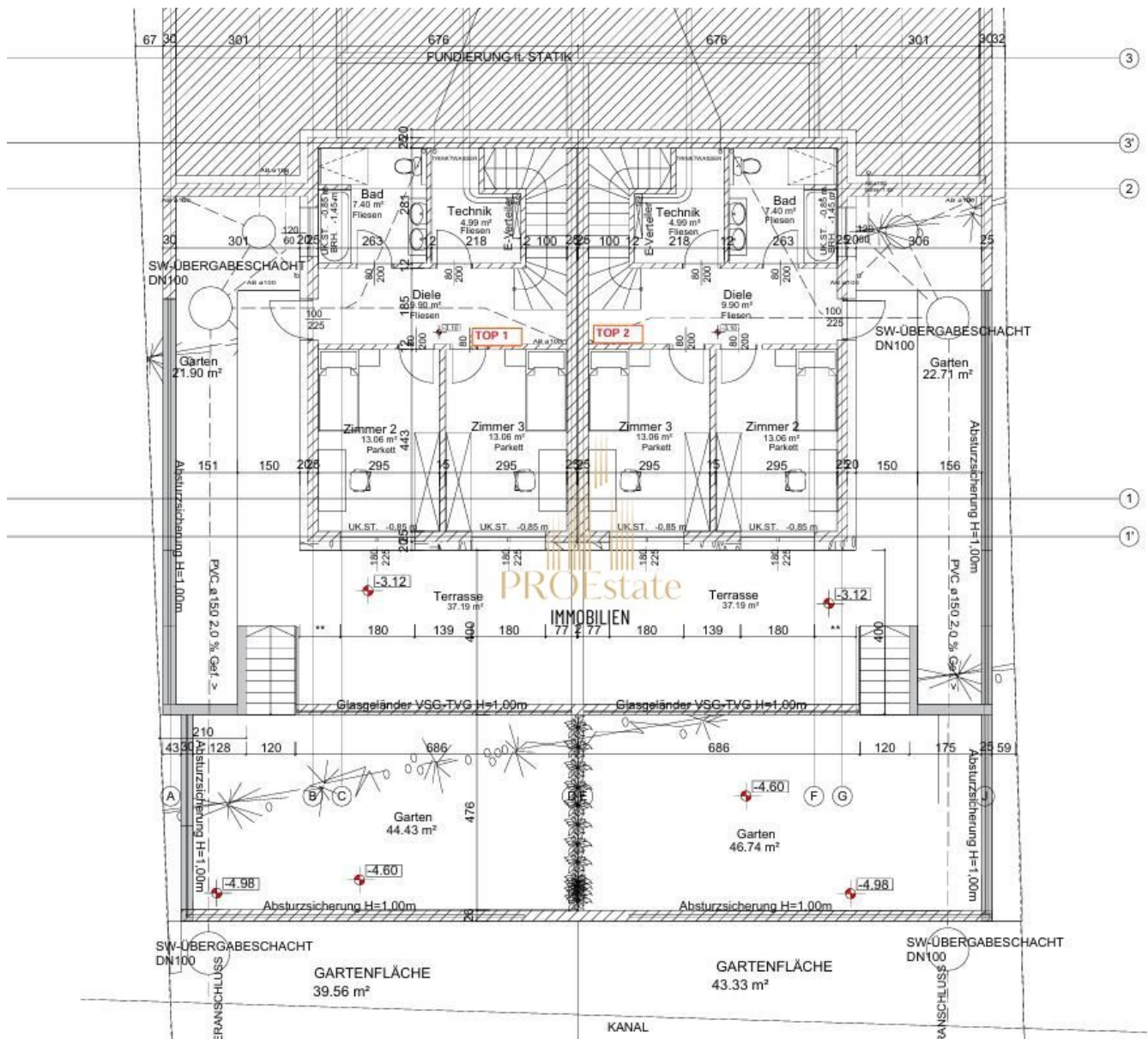


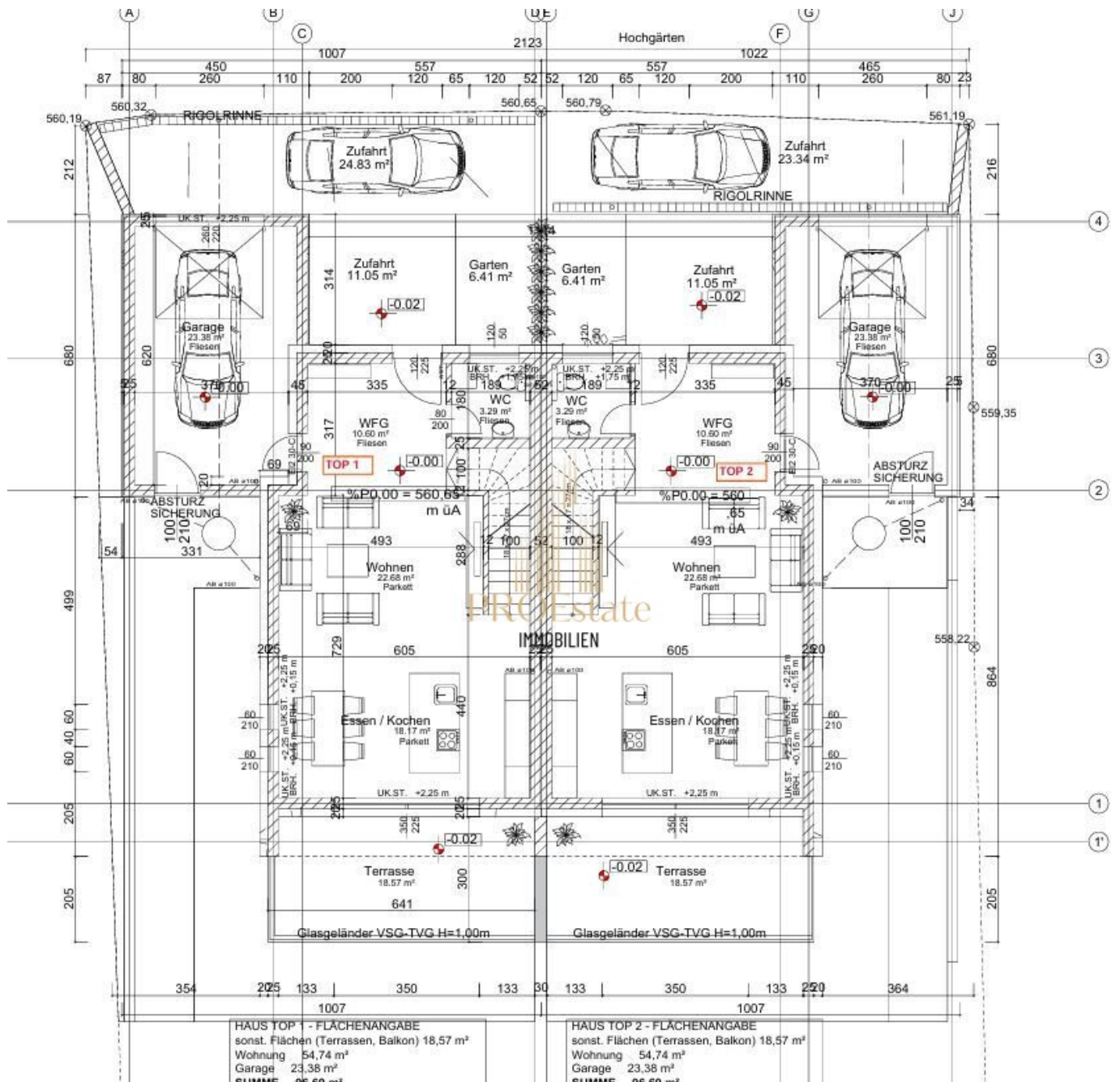












Objektbeschreibung

Entdecken Sie Ihr zukünftiges Renditeobjekt in der malerischen Gemeinde Haslach an der Mühl, Oberösterreich! Dieses ansprechende Zinshaus bietet Ihnen die perfekte Kombination aus Wohnkomfort und Investitionspotenzial.

Mit einem Kaufpreis von 429.000,00 € erwerben Sie nicht nur eine Immobilie, sondern auch ein Stück Lebensqualität. Auf einer großzügigen Fläche von 166 m² erstrecken sich vier gut geschnittene Zimmer, die Ihnen und Ihren Mietern ausreichend Platz bieten.

Das Objekt besticht durch seinen gepflegten Zustand und ist sofort bezugsfertig. Genießen Sie die Vorzüge eines Gartens, der zum Entspannen und Verweilen einlädt, sowie von zwei Balkonen und einer Terrasse, die Ihnen einen herrlichen Ausblick auf die umliegende Natur bieten.

Die praktische Ausstattung umfasst eine Garage sowie zwei Stellplätze, die Ihnen zusätzlichen Komfort und Sicherheit für Ihre Fahrzeuge bieten. Drei moderne WCs sorgen für uneingeschränkten Komfort für Ihre Mieter und Gäste.

Die hochwertigen Materialien, wie edle Dielen und stilvolle Fliesen, schaffen eine einladende Atmosphäre, während die Fußbodenheizung für behagliche Wärme sorgt. Der Südbalkon und die Terrasse laden ein, die Sonne in vollen Zügen zu genießen. Das Badezimmer mit Fenster, Badewanne und Dusche ist ein weiterer Pluspunkt dieser Immobilie und bietet eine Oase der Entspannung.

Zusätzlich ist das Objekt mit DV- und EDV-Verkabelung ausgestattet, was es ideal für moderne Wohnbedürfnisse macht.

Die Verkehrsanbindung ist optimal, mit einer Busverbindung, die Sie schnell in die umliegenden Städte bringt. In unmittelbarer Nähe finden Sie alle wichtigen Einrichtungen des täglichen Bedarfs. Ärzte, eine Klinik, Schulen, Supermärkte und Bäckereien sind bequem zu Fuß zu erreichen, was das Leben hier besonders angenehm macht.

Nutzen Sie diese einmalige Gelegenheit, in ein attraktives Renditeobjekt in einer aufstrebenden Region zu investieren. Überzeugen Sie sich selbst von den Vorzügen dieser Immobilie und lassen Sie sich von ihrem Charme begeistern. Vereinbaren Sie noch heute einen Besichtigungstermin und machen Sie den ersten Schritt in eine vielversprechende Zukunft!

Noch nichts gefunden? Wir informieren Sie über geeignete Immobilienangebote noch vor allen anderen.

Legen Sie jetzt Ihren individuellen Suchagenten unter folgendem Link an. Wir schicken Ihnen

passende Immobilien exklusiv vorab zu.

[Suchagent anlegen](https://pro-estate.service.immo/registrieren/de) - <https://pro-estate.service.immo/registrieren/de>

Der Vermittler ist als Doppelmakler tätig.

Infrastruktur / Entfernungen

Gesundheit

Arzt <1.000m

Apotheke <1.500m

Klinik <1.000m

Krankenhaus <5.500m

Kinder & Schulen

Schule <500m

Kindergarten <4.000m

Nahversorgung

Supermarkt <1.000m

Bäckerei <1.000m

Sonstige

Bank <1.000m

Geldautomat <1.000m

Post <1.000m

Polizei <5.000m

Verkehr

Bus <500m

Bahnhof <3.000m

Angaben Entfernung Luftlinie / Quelle: OpenStreetMap