

Leibnitz! Seggau! Baugrund in Ruhelage – Ihr Traumhaus im Grünen



JETZT BESICHTIGEN

☎ 0660 / 680 83 10 🌐 www.traumplatz-immobilien.at

Objektnummer: 1728/68

Eine Immobilie von TPI Traumplatz Immobilien GmbH

Zahlen, Daten, Fakten

Art:	Grundstück
Land:	Österreich
PLZ/Ort:	8430 Seggauberg
Kaufpreis:	250.000,00 €
Provisionsangabe:	

3% des Kaufpreises zzgl. 20% USt.

Ihr Ansprechpartner



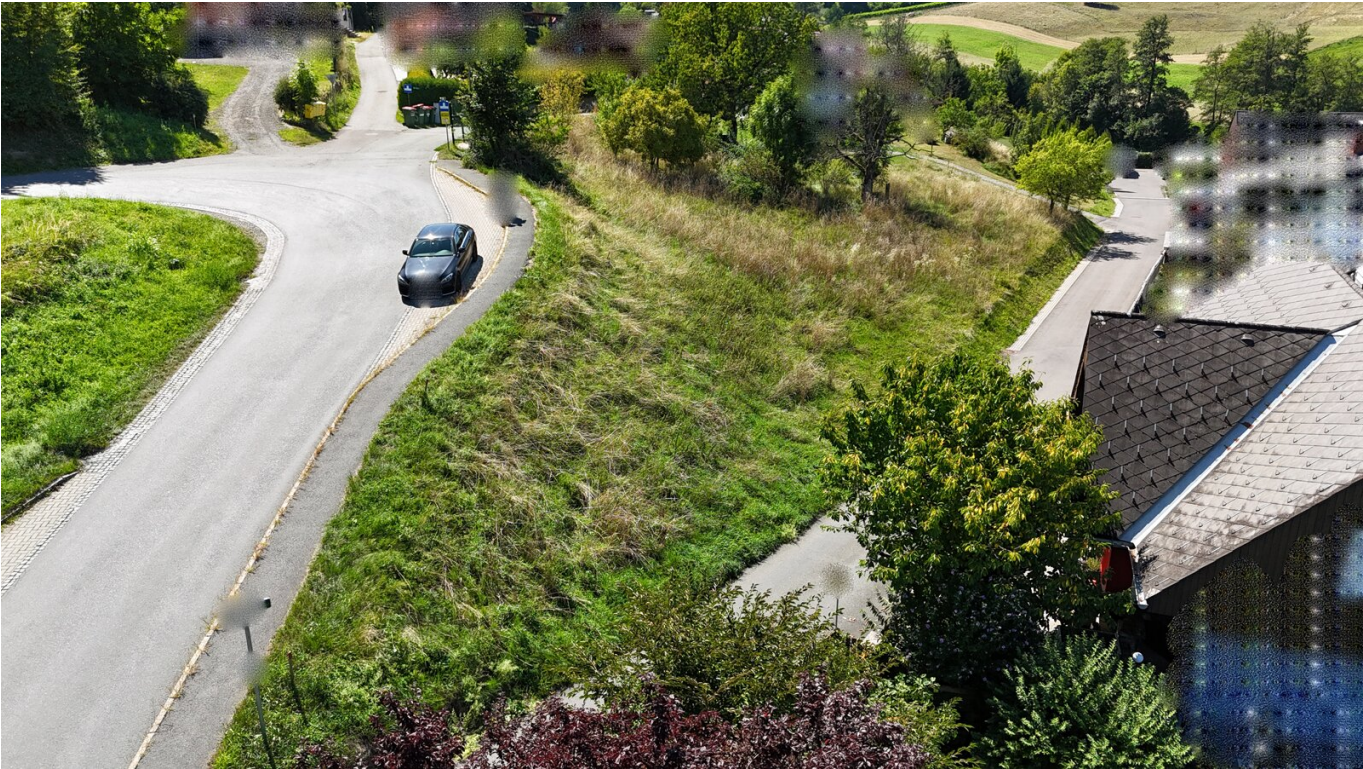
Alexander Hergel

TPI Traumplatz Immobilien GmbH
Hauptstraße 19/7
8074 Grambach

T +43 660 68 08 310

Gerne stehe ich Ihnen für weitere Informationen oder einen Besichtigungstermin zur Verfügung.





Sie haben eine Immobilie zu verkaufen?



★★★★★

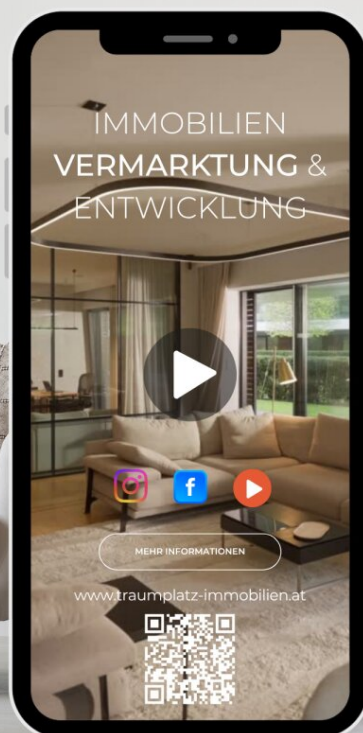
Alexander Hergel
Geschäftsführer

a.hergel@traumplatz-immobilien.at

0660 68 08 310

Ich berate Sie gerne!

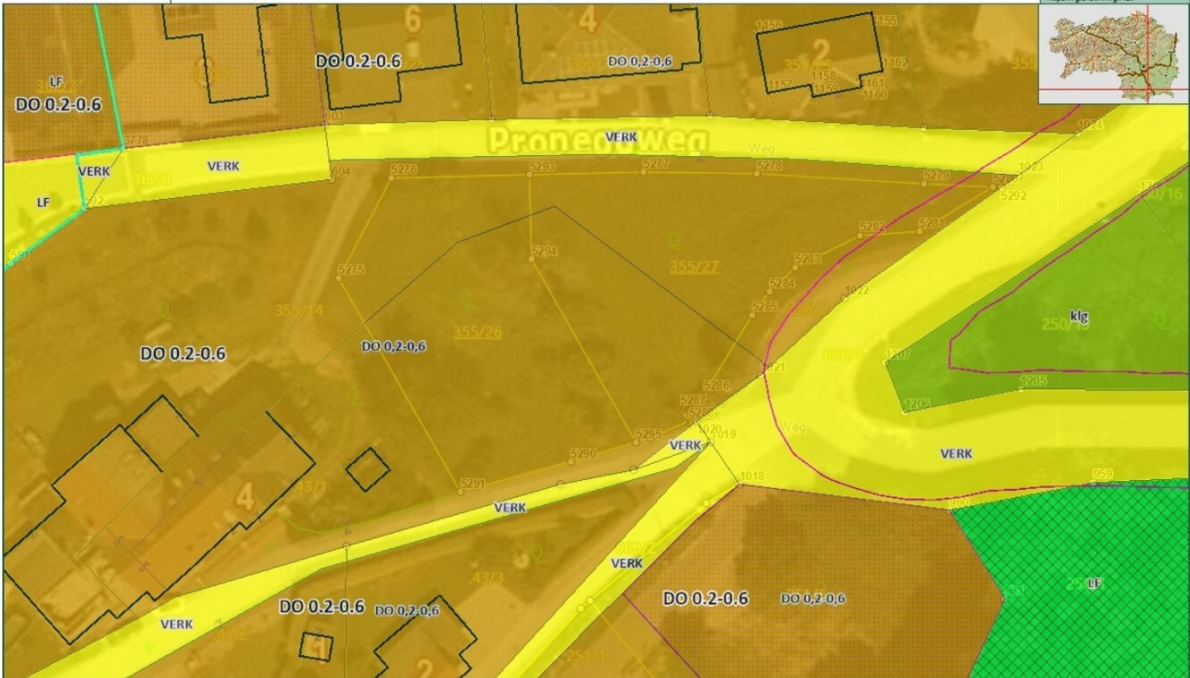
KOSTENLOS & UNVERBINDLICH



“Ein Zuhause ist mehr als nur vier Wände. Es ist der Ort, an dem Träume wachsen, Erinnerungen entstehen und das Leben seinen Platz findet.”

www.traumplatz-immobilien.at





Objektbeschreibung

Zum Verkauf stehen zwei wunderschöne, aufgeteilte Baugrundstücke in der Gemeinde Seggau. Die Liegenschaft besteht aus insgesamt zwei Grundstücken und kann sowohl als Gesamtfläche als auch in einzelnen Parzellen erworben werden.

Grundstücksgrößen:

- Grundstück 1: 658 m²
- Grundstück 2: 700 m²

Ein Kauf beider Grundstücke gemeinsam oder auch separat ist möglich.

Highlights

- Ruhige Lage im Dorfgebiet
- Flexible Nutzung – getrennt oder zusammenlegbar
- Harmonisches Wohnen im Einklang mit der Natur
- Ideale Voraussetzungen für ein Ein- oder Zweifamilienhaus

Da es mehrere Kaufoptionen gibt, erhalten Sie die detaillierten Preisinformationen gerne auf Anfrage im Zuge der Kontaktaufnahme.

Die Grundstücke (Nr. 355/26 und 355/27) sind im Flächenwidmungsplan als Dorfgebiet mit einer Bebauungsdichte von 0,2 – 0,6 ausgewiesen. Es ist zu beachten, dass pro Bauplatz maximal 2 Wohneinheiten errichtet werden dürfen.

Eine Zusammenlegung der beiden Grundstücke ist möglich und eröffnet flexible Bebauungsmöglichkeiten – selbstverständlich unter Einhaltung der Bebauungsdichte.

Die Liegenschaft liegt in einem Landschaftsschutzgebiet, wodurch jedes Bauvorhaben die Zustimmung des Gestaltungsbeirats der Stadt benötigt. Konkrete Bauvorschriften bestehen nicht, jedoch muss sich die Bebauung harmonisch in das Straßen-, Orts- und Landschaftsbild einfügen.

Ein Beispielbild einer möglichen Bebauung ist beigelegt, um Ihnen eine bessere Vorstellung der Nutzungsmöglichkeiten zu geben.

Ein perfekter Platz, um den Traum vom Eigenheim in naturnaher Umgebung zu verwirklichen!

Vereinbaren Sie jetzt einen Besichtigungstermin - ich freue mich auf Ihre Anfrage!

Ansprechpartner:

Alexander Hergel

0660 / 68 08 310

a.hergel@traumplatz-immobilien.at

Noch nichts gefunden? Wir informieren Sie über geeignete Immobilienangebote noch vor allen anderen.

Legen Sie jetzt Ihren individuellen Suchagenten unter folgendem Link an. Wir schicken Ihnen passende Immobilien exklusiv vorab zu.

[Suchagent anlegen](https://tpi-traumplatz-immobilien.service.immo/registrieren/de) - <https://tpi-traumplatz-immobilien.service.immo/registrieren/de>

Der Vermittler ist als Doppelmakler tätig.

Infrastruktur / Entfernungen

Gesundheit

Arzt <2.000m

Apotheke <2.000m

Krankenhaus <2.500m

Kinder & Schulen

Schule <1.500m

Kindergarten <1.500m

Höhere Schule <3.000m

Nahversorgung

Supermarkt <2.000m

Bäckerei <2.000m

Einkaufszentrum <2.000m

Sonstige

Bank <2.000m

Geldautomat <2.000m

Post <2.500m

Polizei <2.000m

Verkehr

Bus <500m

Autobahnanschluss <5.500m

Bahnhof <2.500m

Angaben Entfernung Luftlinie / Quelle: OpenStreetMap