

**Gemütliches Reihenhaus in Ternitz, Ortsteil Pottschach,
zu verkaufen!**



Objektnummer: 384

Eine Immobilie von Immobilienservice Hofer

Zahlen, Daten, Fakten

Art:	Haus - Reihenendhaus
Land:	Österreich
PLZ/Ort:	2630 Pottschach
Zustand:	Gepflegt
Alter:	Altbau
Wohnfläche:	130,00 m ²
Kaufpreis:	249.000,00 €
Provisionsangabe:	

8.964,00 € inkl. 20% USt.

Ihr Ansprechpartner

Michaela Hofer

Immobilienervice Hofer
August-Fabbri-Straße 7
2640 Gloggnitz

T +43 676 691 39 04

Gerne stehe ich Ihnen für weitere Informationen oder einen Besichtigungstermin zur Verfügung.



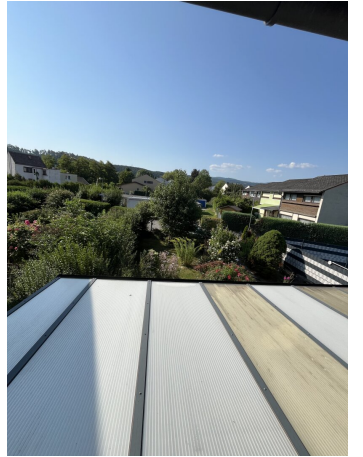










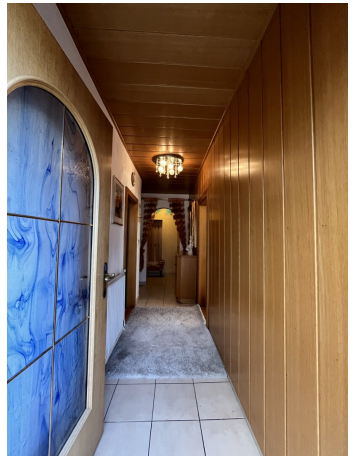










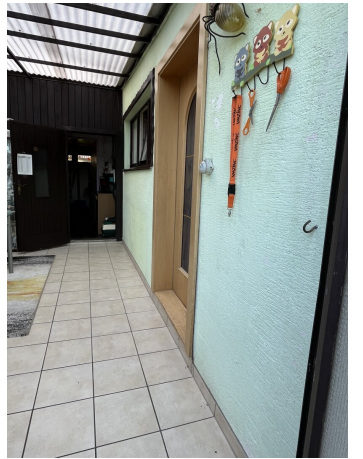


















Objektbeschreibung

Willkommen in Ihrem neuen Zuhause in Pottschach, einem charmanten Ort in Niederösterreich! Dieses tolle Reihenhaus bietet Ihnen nicht nur ein ideales Wohnambiente, sondern auch eine hervorragende Lebensqualität.

Mit einer großzügigen Fläche von 130 m² erwartet Sie ein gepflegtes Zuhause, das Ihnen ausreichend Platz für Ihre individuellen Wünsche und Bedürfnisse bietet.

Die Lage könnte nicht besser sein: Pottschach bietet eine hervorragende Verkehrsanbindung mit Bus und Bahnhof, sodass Sie sowohl die umliegenden Städte als auch die Natur in der Umgebung problemlos erreichen können. Die Annehmlichkeiten des täglichen Lebens liegen in unmittelbarer Nähe. Nur wenige Minuten entfernt finden Sie Arzt, Apotheke, Schulen, Kindergärten und Supermärkte.

Das Reihenhaus überzeugt durch seine durchdachte Raumaufteilung und die liebevolle Pflege, die das Haus über die Jahre erfahren hat. Große Fenster sorgen für lichtdurchflutete Räume, und der gepflegte Garten lädt dazu ein, die sonnigen Tage im Freien zu genießen. Hier können Sie entspannen, Ihre Kinder spielen lassen oder Freunde zu gemütlichen Grillabenden einladen.

Folgende Räume sind vorhanden:

- im Erdgeschoß: Veranda, Vorzimmer, Küche, Wohnzimmer, Abstellräume
- im 1. Obergeschoß: Vorzimmer, Badezimmer, WC, Zimmer
- im 2. Obergeschoß: Vorzimmer, drei Zimmer

Das Haus ist unterkellert und wird zentral beheizt.

Gepflegt, gemütlich - einfach zum Wohl fühlen - für Pärchen und Familien ideal!

Im Preis inbegriffen ist eine Garage, welche sich in der Nähe des Wohnhauses befindet.

Lassen Sie sich diese Gelegenheit nicht entgehen! Vereinbaren Sie noch heute einen Besichtigungstermin und überzeugen Sie sich selbst von dieser tollen Liegenschaft in Pottschach. Ihr neues Zuhause wartet auf Sie!

Der Vermittler ist als Doppelmakler tätig.

Infrastruktur / Entfernungen

Gesundheit

Arzt <1.000m
Apotheke <500m
Krankenhaus <6.500m

Kinder & Schulen

Schule <500m
Kindergarten <500m

Nahversorgung

Supermarkt <500m
Bäckerei <500m
Einkaufszentrum <500m

Sonstige

Bank <500m
Geldautomat <500m
Polizei <1.500m
Post <1.000m

Verkehr

Bus <500m
Autobahnanschluss <5.000m
Bahnhof <1.000m

Angaben Entfernung Luftlinie / Quelle: OpenStreetMap