

**\*2-Zimmer-Wohnung Graz - Griesplatz zu Verkaufen\***



**Objektnummer: 1830/233**

**Eine Immobilie von Prosi Immobilien e.U.**

## Zahlen, Daten, Fakten

Adresse	Griesplatz 17
Art:	Wohnung
Land:	Österreich
PLZ/Ort:	8020 Graz
Baujahr:	1957
Wohnfläche:	60,00 m <sup>2</sup>
Zimmer:	2
Bäder:	1
WC:	1
Stellplätze:	1
Heizwärmebedarf:	98,00 kWh / m <sup>2</sup> * a
Kaufpreis:	184.000,00 €
Betriebskosten:	119,56 €
Heizkosten:	114,80 €
USt.:	36,76 €
Provisionsangabe:	

3% des Kaufpreises zzgl. 20% USt.

## Ihr Ansprechpartner



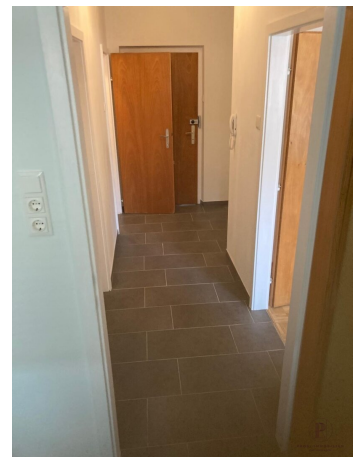
**Kerstin Prosi**

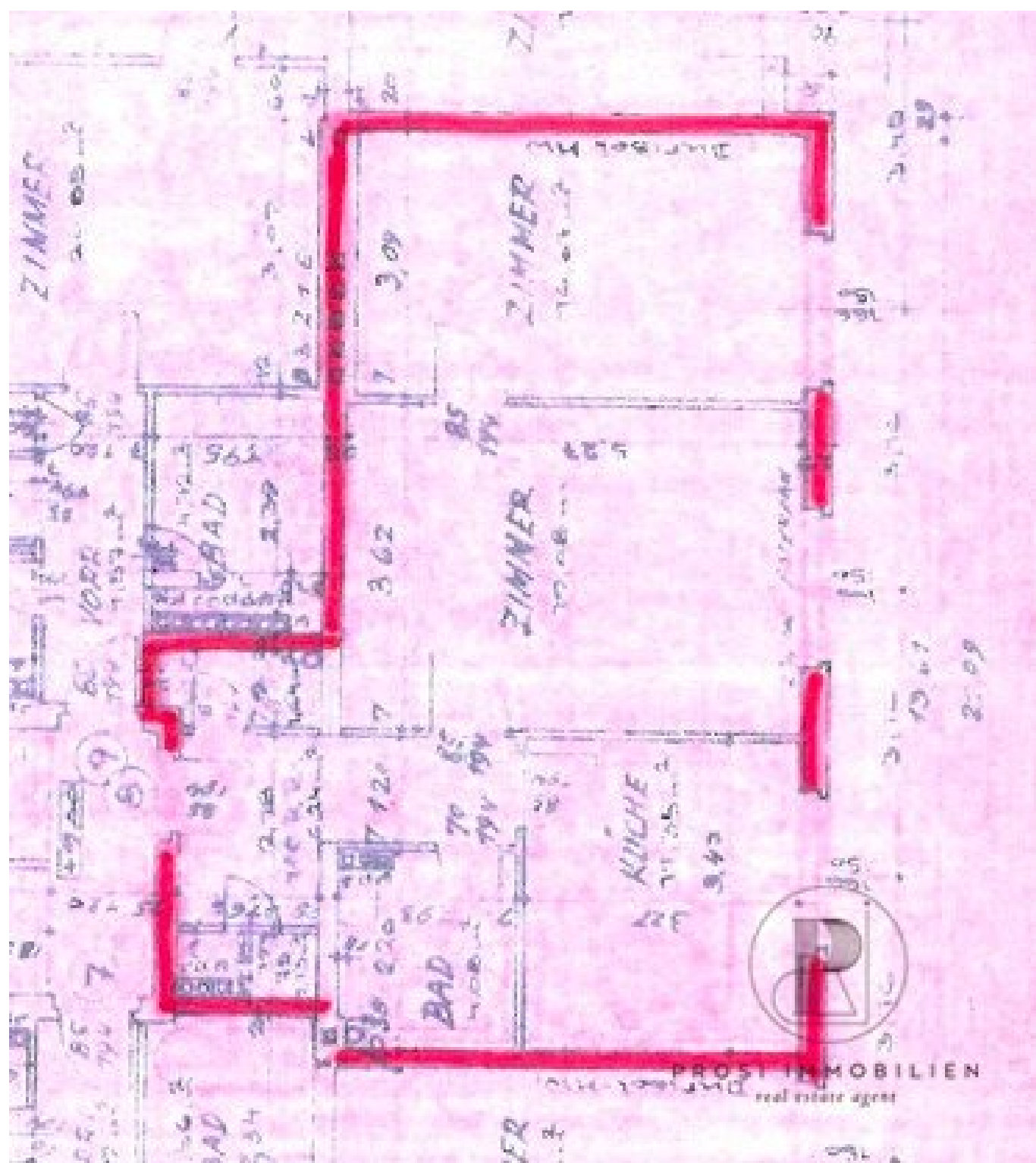
Prosi Immobilien e.U.  
Copacabana 50/2.OG/ Top 14  
8401 Kalsdorf bei Graz

H +43 664 43 77 087

Gerne stehe ich Ihnen  
Verfügung.

termin zur





## Objektbeschreibung

Zum Verkauf steht eine ca. **60 m<sup>2</sup> große Wohnung** in zentraler Lage am Griesplatz.

Die Wohnung verfügt über **zwei Zimmer** (davon ein Durchgangszimmer),  
eine **Küche mit Essbereich**, ein Badezimmer, einen Vorraum sowie ein Kellerabteil.

Derzeit vermietet bis ende November 2027

### Eckdaten:

- Wohnfläche: ca. 60 m<sup>2</sup>
- 2 Zimmer (1 Durchgangszimmer)
- Küche mit Essbereich
- Badezimmer WC extra
- Kellerabteil
- Parkplatz im Innenhof ( nicht im Eigentum nur für Eigentümer eine Weitervermietung ist nicht gestattet)

### Lage:

Die Wohnung befindet sich in zentraler Lage mit guter Infrastruktur. Einkaufsmöglichkeiten, öffentliche Verkehrsmittel und die Innenstadt sind in wenigen Minuten erreichbar.

**Kaufpreis: € 184.000,-**

**Reparaturrücklage per Stand 31.12.2024: € 11.878,51**

**Provision: 3% des KP zzgl. gesetzl. USt**

## **Konnte ich Ihre Interesse wecken?**

Gerne vereinbare ich mit Ihnen einen Termin um weitere Details zu besprechen.

[+43 664 43 77 087](tel:+436644377087)

office@prosi-immobilien.at

www.prosi-immobilien.at

Der Vermittler ist als Doppelmakler tätig.

## **Infrastruktur / Entfernungen**

### **Gesundheit**

Arzt <100m

Apotheke <125m

Klinik <125m

Krankenhaus <700m

### **Kinder & Schulen**

Schule <200m

Kindergarten <225m

Universität <900m

Höhere Schule <1.000m

### **Nahversorgung**

Supermarkt <50m

Bäckerei <175m

Einkaufszentrum <525m

### **Sonstige**

Geldautomat <475m

Bank <525m

Post <525m

Polizei <175m

### **Verkehr**

Bus <50m

Straßenbahn <625m

Autobahnanschluss <3.950m

Bahnhof <1.100m

Flughafen <8.525m

Angaben Entfernung Luftlinie / Quelle: OpenStreetMap