

Weißkirchen: Baugrundstück in Siedlungslage – Möbersdorfsiedlung



Objektnummer: 6409/558

Eine Immobilie von ITL | Immo Treuhand Liebminger

Zahlen, Daten, Fakten

Art:	Grundstück
Land:	Österreich
PLZ/Ort:	8740 Möbersdorfsiedlung
Kaufpreis:	93.100,00 €
Provisionsangabe:	

3% des Kaufpreises zzgl. 20% USt.

Ihr Ansprechpartner



Elke Nina Resch

Immo Treuhand Liebming GmbH
Hauptplatz 14
8720 Knittelfeld

T +43351244159
H +436767035057

Gerne stehe ich Ihnen für weitere Informationen oder einen Besichtigungstermin zur Verfügung.



The screenshot displays the 'Digitaler Atlas GIS-Steiermark' web application. The main map area shows a residential neighborhood with property boundaries and parcel numbers. A sidebar on the left, titled 'Grundbuch', provides detailed information for a selected parcel (959/3). The sidebar includes a table with the following data:

Grundbuch	Grundbuchnummer	Einlagezahl	KG Nummer	KG Name	Grundstücksnummer	GDB Fläche m²	GIS Fläche [m²] im GK-M31/GK-M34
65007	309	65007	Feistritz	959/3	931	931	

The top navigation bar includes options like 'Navigation', 'Karte', 'Abfragen', 'Zeichnen/Messen', 'Werkzeuge', and 'Extras'. A search bar at the top right contains the text 'Schnellsuche...'. The bottom right corner features the text 'Digitaler Atlas GIS-Steiermark'.

gis.stmk.gv.at/wgportal/atlasmobile/map/Planung - Kataster/Flächenwidmung?bbox=14.770243093620461,47.17897480508126,14.772519038343608,47.179...

Karte Navigation Abfragen Zeichnen/Messen Extras ?

Zeichnen... (Dienst)... Legende und Themen Karte soeichern Karte laden Karte teilen Drucken Kartenbild herunterlad...

Schnellsuche... Ihre Meinung ist uns wichtig!

VERK WA 0,2-0,4 WR 0,2-0,5 1 3 3 1

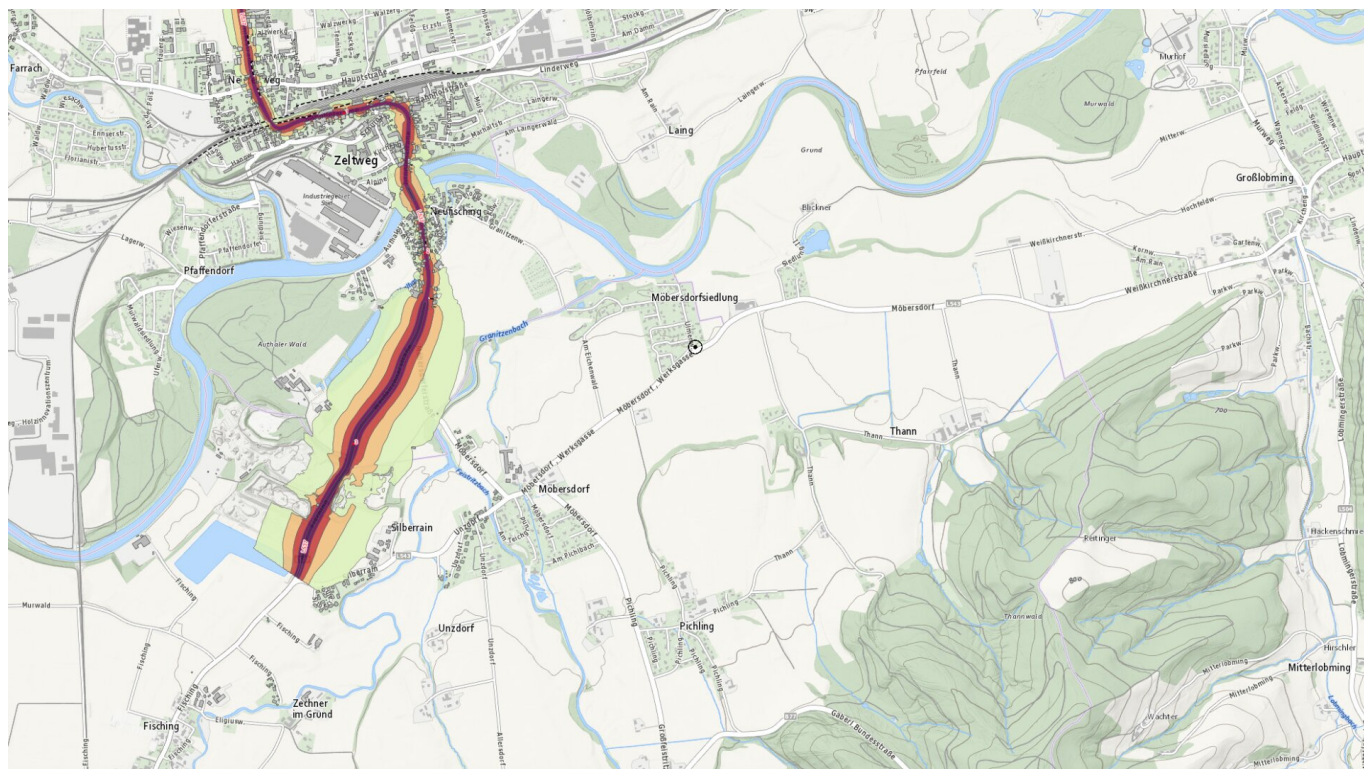
Möbersdorf, Werksgasse L543

Widmungen

Zoom auf Objekt Ergebnis entfernen Tabelle Objekt hervorheben Objekta selektie... Navigati...

Widmung	WA
Zusatzwidmung	
Bedeutung	Wohnen allgemein
Bebauungsdichte-Min	0,2
Bebauungsdichte-Max	0,40000001
Verfahrensfallnummer	100
GemeindeNr	62048

Digitaler Atlas GIS-Steiermark





Objektbeschreibung

Dieses sonnige und gut geschnittene Baugrundstück befindet sich in der **Möbersdorfsiedlung**, einer ruhigen und familienfreundlichen Wohngegend in der **Gemeinde Weißkirchen in der Steiermark**.

Mit einer Fläche von ca. 931 m² bietet es ideale Voraussetzungen für den Bau eines Einfamilienhauses oder eines modernen Wohnprojekts.

Das Grundstück ist **eben, rechteckig geschnitten** und liegt in einem aufgelockerten Siedlungsgebiet. Die **Widmung WA – Allgemeines Wohngebiet 0,2 - 0,4** ermöglicht eine wohnbauliche Nutzung gemäß den örtlichen Bebauungsrichtlinien.

Besondere Merkmale

- Ca. 931 m² ebenes Baugrundstück
- Ruhige und gepflegte Siedlungslage
- Widmung: WA – Allgemeines Wohngebiet 0,2 - 0,4
- Bushaltestelle direkt beim Grundstück
- Kindergärten, Schulen und Nahversorgung in wenigen Minuten erreichbar
- Zentrale Lage zwischen Zeltweg, Judenburg und Knittelfeld

Hinweis gemäß Energieausweisvorlagegesetz: Ein Energieausweis wurde vom Eigentümer bzw. Verkäufer, nach unserer Aufklärung über die generell geltende Vorlagepflicht, sowie Aufforderung zu seiner Erstellung noch nicht vorgelegt. Daher gilt zumindest eine dem Alter und der Art des Gebäudes entsprechende Gesamtenergieeffizienz als vereinbart. Wir übernehmen keinerlei Gewähr oder Haftung für die tatsächliche Energieeffizienz der angebotenen Immobilie.

Der Vermittler ist als Doppelmakler tätig.

Infrastruktur / Entfernungen

Gesundheit
Arzt <1.250m

Apotheke <1.750m
Krankenhaus <3.000m

Kinder & Schulen

Schule <2.000m
Kindergarten <1.250m

Nahversorgung

Supermarkt <2.000m
Bäckerei <2.250m
Einkaufszentrum <2.000m

Sonstige

Bank <2.000m
Geldautomat <2.000m
Post <2.250m
Polizei <4.000m

Verkehr

Bus <250m
Autobahnanschluss <3.750m
Bahnhof <2.000m
Flughafen <3.500m

Angaben Entfernung Luftlinie / Quelle: OpenStreetMap