

**Familienfreundliche Maisonette Wohnung - viel Potential,
Blick ins Grüne und in Toplage!**



Objektnummer: 5738/2157

Eine Immobilie von Reisetbauer Immobilien GmbH

Zahlen, Daten, Fakten

Art:	Wohnung - Maisonette
Land:	Österreich
PLZ/Ort:	4048 Puchenua
Baujahr:	1983
Zustand:	Gepflegt
Wohnfläche:	85,82 m ²
Zimmer:	3,50
Bäder:	1
WC:	1
Terrassen:	1
Stellplätze:	1
Keller:	8,27 m ²
Heizwärmebedarf:	E 184,00 kWh / m ² * a
Gesamtenergieeffizienzfaktor:	D 2,02
Kaufpreis:	269.000,00 €
Provisionsangabe:	

3% des Kaufpreises zzgl. 20% USt.

Ihr Ansprechpartner



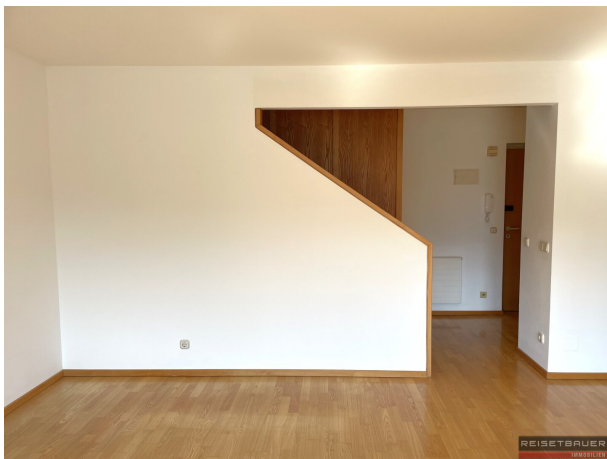
Sophie Gadermayr

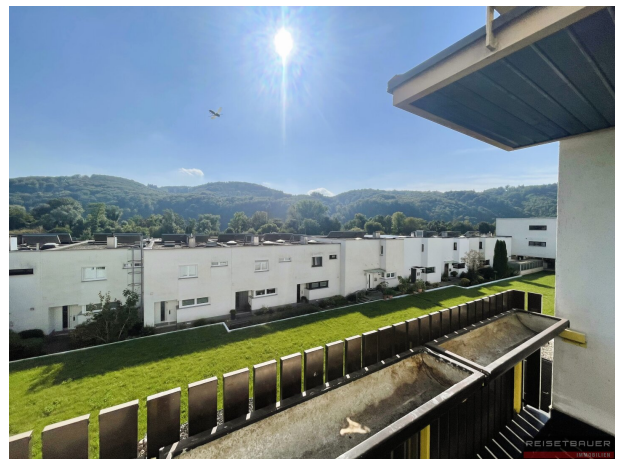
Reisetbauer Immobilien GmbH
Marienstraße 9 / G03
4020 Linz

















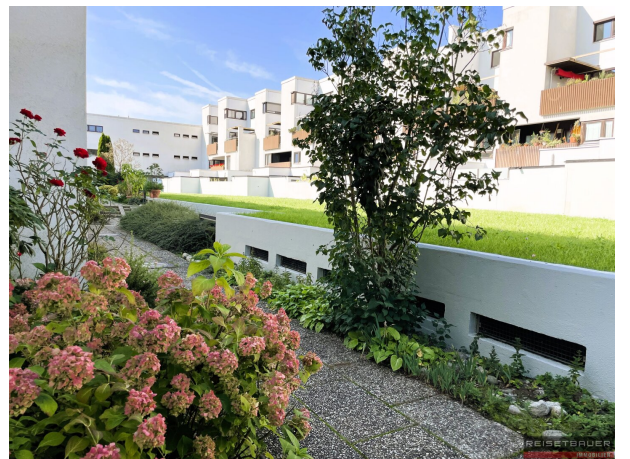




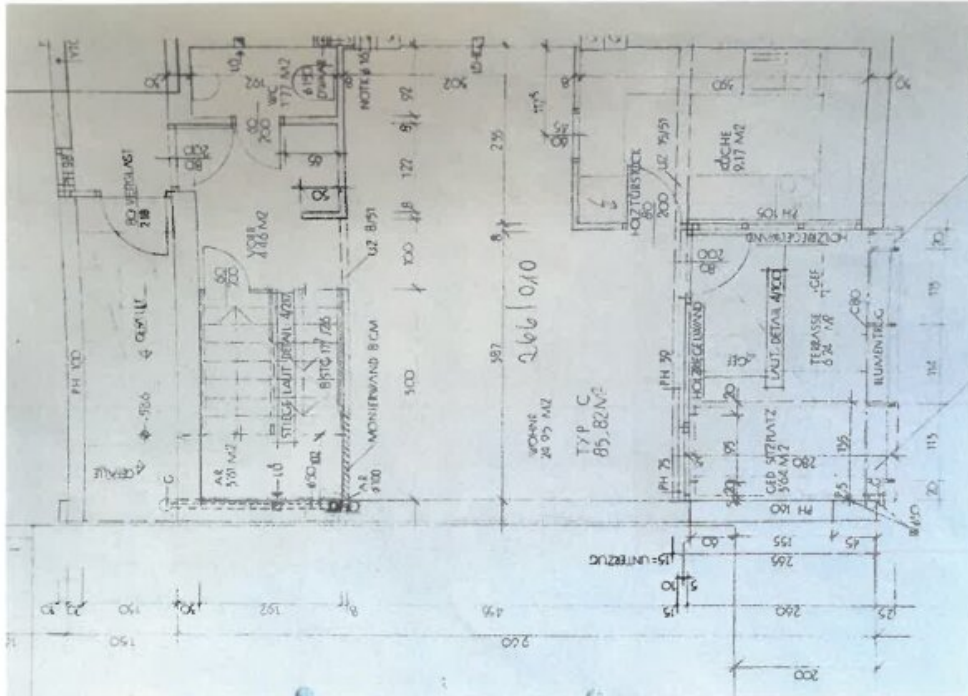




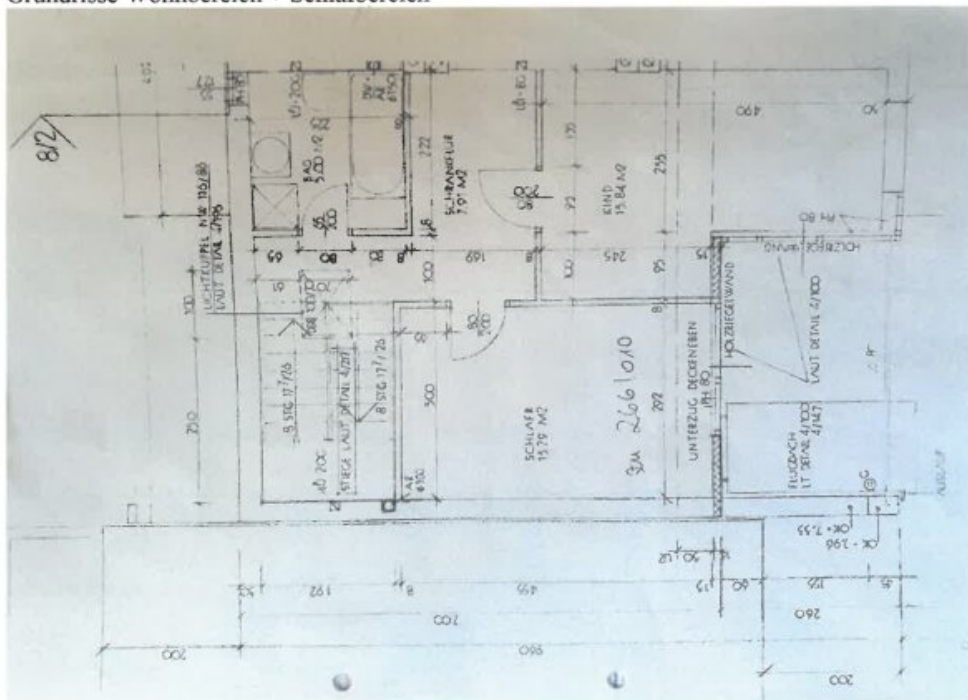








Grundrisse Wohnbereich + Schlafbereich



Objektbeschreibung

Mit einer Wohnfläche von ca. 84 m², auf zwei Etagen aufgeteilt, bietet die Wohnung genügend Platz und vielseitige Möglichkeiten. Mit einem durchdachten Wohnkonzept und der sonnigen Terrasse erfüllt diese Immobilie bestimmt Ihren Wohntraum. Die Küche ist voll ausgestattet mit Geschirrspüler, Kühlschrank, Gefrierfach, Spüle sowie einem Herd mit Backofen. Ebenfalls befindet sich ein dazugehöriger Tiefgaragenstellplatz und viele weitere öffentliche Stellplätze direkt bei der Wohnung!

Erdgeschoss

Wohn- und Essbereich: 24,95 m²

Küche: 9,17 m²

Vorraum: 4,46 m²

Toilette: 1,77 m²

Abstellraum: 3,61 m²

Terrasse: 9,88 m²

Stiegenaufgang: 1,79 m²

Obergeschoss

Zimmer I: 13,29 m²

Zimmer II: 13,84 m²

Badezimmer: 5,00 m²

Schrankflur: 7,91 m²

Für weitere Auskünfte sowie für Besichtigungstermine stehe ich Ihnen sehr gerne zur Verfügung!

Infrastruktur / Entfernungen

Gesundheit

Arzt <3.000m
Apotheke <500m
Krankenhaus <5.000m
Klinik <3.000m

Kinder & Schulen

Schule <1.000m
Kindergarten <1.000m
Universität <3.500m
Höhere Schule <4.500m

Nahversorgung

Supermarkt <1.000m
Bäckerei <500m
Einkaufszentrum <4.500m

Sonstige

Bank <500m
Geldautomat <500m
Post <500m
Polizei <1.500m

Verkehr

Bus <500m
Straßenbahn <2.500m
Bahnhof <500m
Autobahnanschluss <3.500m
Flughafen <8.500m

Angaben Entfernung Luftlinie / Quelle: OpenStreetMap