

**DIETRICHGASSE 12D! 3 ZIMMER INKLUSIVE
STELLPLATZ!**



Objektnummer: 2367

Eine Immobilie von KDH Immobilien GmbH

Zahlen, Daten, Fakten

Adresse	Dietrichgasse 12d
Art:	Wohnung
Land:	Österreich
PLZ/Ort:	2700 Wiener Neustadt
Baujahr:	1995
Wohnfläche:	80,11 m ²
Zimmer:	3
Gesamtmiete	782,67 €
Kaltmiete (netto)	481,74 €
Kaltmiete	711,52 €
Betriebskosten:	229,78 €
USt.:	71,15 €
Provisionsangabe:	

Gemäß Erstauftraggeberprinzip bezahlt der Abgeber die Provision.

Ihr Ansprechpartner



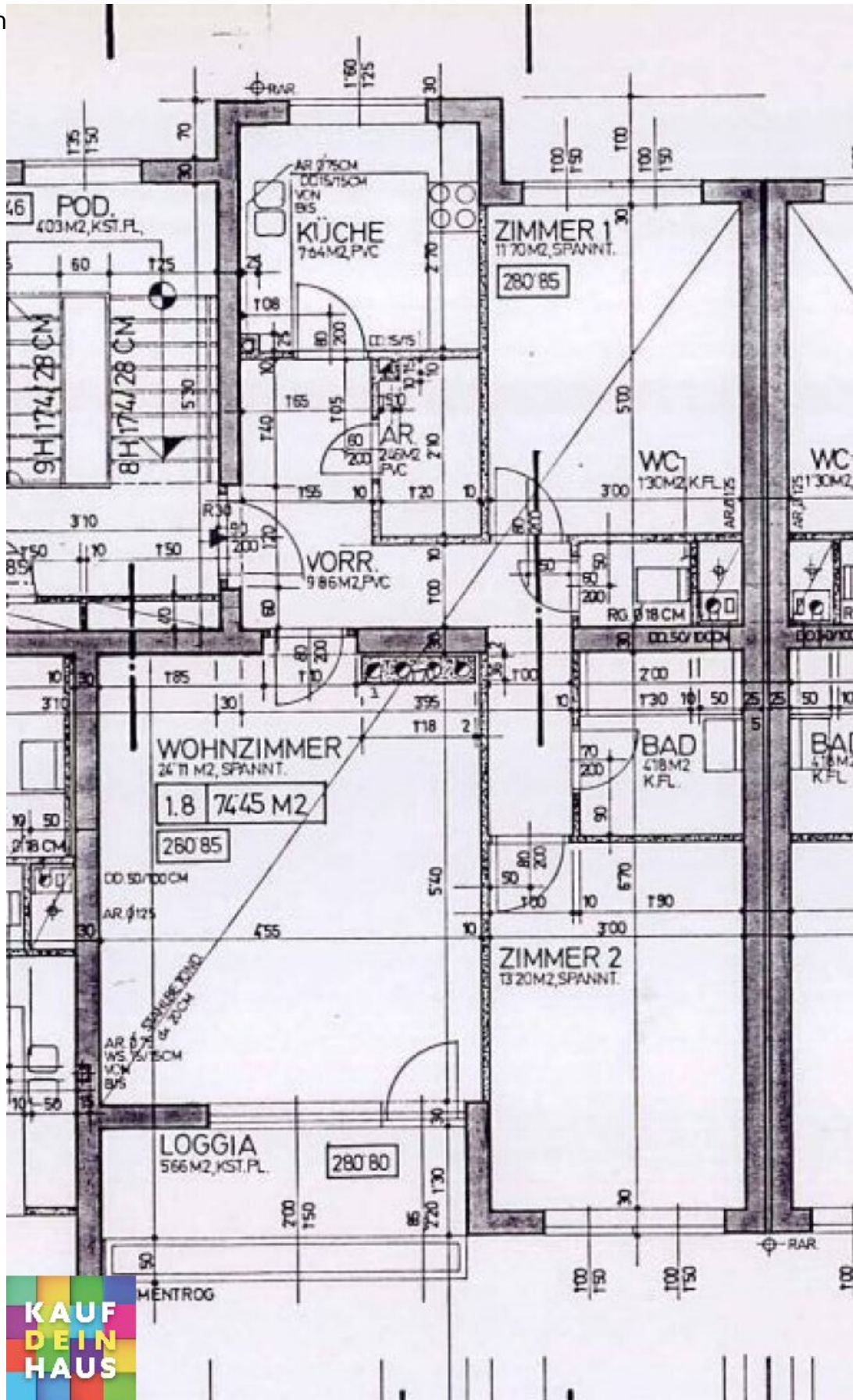
Simone Unger-Ullmann

KDH Immobilien GmbH
Voitmann 43
8272 Bad Waltersdorf

T +43 660 340 32 29

Gerne stehe ich Ihnen für weitere Informationen oder einen Besichtigungstermin zur

Verfügung



Objektbeschreibung

PROVISIONSFREIE 3 ZIMMERMietwohNung!

EINE Stundung des eigenmittelanteils ist möglich!

FOTOS FOLGEN!

FÜR EINE ANMIETUNG WERDEN FOLGENDE UNTERLAGEN BENÖTIGT:

Ausweise aller einziehenden Personen

Meldezettel aller einziehenden Personen

Letzten 3 Lohnzettel aller erwerbstätigen Personen

Jahreslohnzettel 2024/ Einkommensnachweis L16 2024

AMS Bescheid/SU-Bescheid/Familienbeihilfebescheid

Jeglicher Einkommensnachweis

Hinweis gemäß Energieausweisvorlagegesetz: Ein Energieausweis wurde vom Eigentümer bzw. Verkäufer, nach unserer Aufklärung über die generell geltende Vorlagepflicht, sowie Aufforderung zu seiner Erstellung noch nicht vorgelegt. Daher gilt zumindest eine dem Alter und der Art des Gebäudes entsprechende Gesamtenergieeffizienz als vereinbart. Wir übernehmen keinerlei Gewähr oder Haftung für die tatsächliche Energieeffizienz der angebotenen Immobilie.

Der Immobilienmakler erklärt, dass er – entgegen dem in der Immobilienwirtschaft üblichen Geschäftsgebrauch des Doppelmaklers – einseitig nur für den Vermieter tätig ist.

Infrastruktur / Entfernungen

Gesundheit

Arzt <675m

Apotheke <250m

Klinik <200m

Krankenhaus <1.350m

Kinder & Schulen

Schule <650m
Kindergarten <1.150m
Höhere Schule <775m
Universität <3.725m

Nahversorgung

Supermarkt <125m
Bäckerei <675m
Einkaufszentrum <2.150m

Sonstige

Bank <225m
Geldautomat <625m
Polizei <400m
Post <625m

Verkehr

Bus <125m
Autobahnanschluss <2.000m
Bahnhof <675m
Flughafen <3.100m

Angaben Entfernung Luftlinie / Quelle: OpenStreetMap