

Erfüllen Sie sich jetzt den Traum vom Eigenheim und packen bei der finalen Fertigstellung mit an.



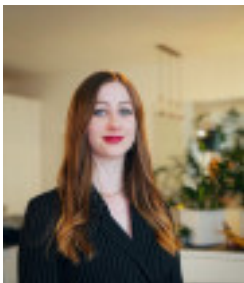
Objektnummer: 679

Eine Immobilie von Atrium Global Investment

Zahlen, Daten, Fakten

Art:	Haus - Einfamilienhaus
Land:	Österreich
PLZ/Ort:	2603 Felixdorf
Zustand:	Rohbau
Alter:	Neubau
Wohnfläche:	151,00 m ²
Nutzfläche:	165,00 m ²
Lagerfläche:	15,60 m ²
Zimmer:	5
Bäder:	2
WC:	2
Terrassen:	1
Stellplätze:	2
Garten:	169,00 m ²
Heizwärmebedarf:	B 34,10 kWh / m ² * a
Gesamtenergieeffizienzfaktor:	A+ 0,57
Kaufpreis:	469.000,00 €

Ihr Ansprechpartner



Jessica Trenk

Atrium Global Investment
Stadiongasse 4/V
1010 Wien

T 013912230
H +43 677 61510 881

Gerne stehe ich Ihnen für weitere Informationen oder einen Besichtigungstermin zur

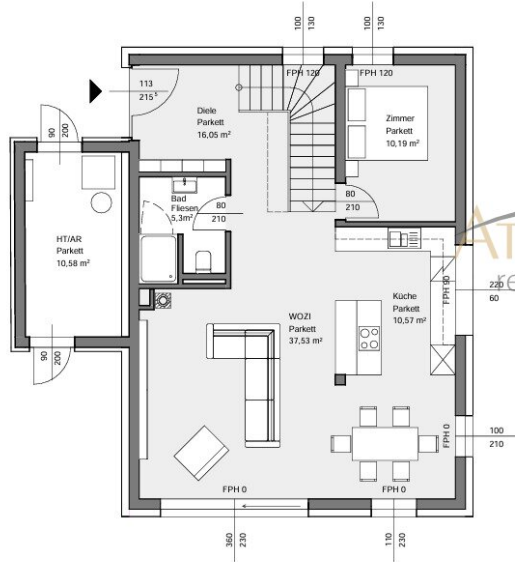




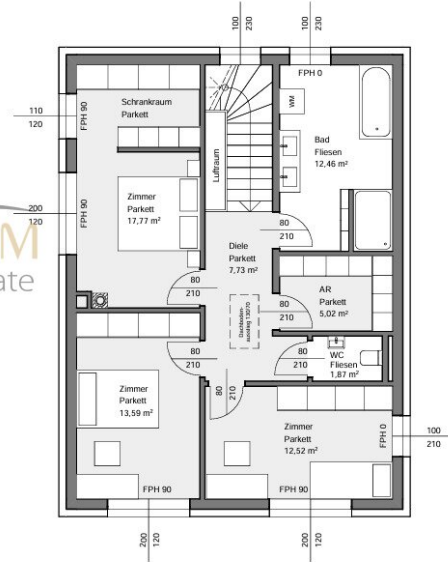


HAUS EINS

Geschoßpläne



Erdgeschoß



Obergeschoß

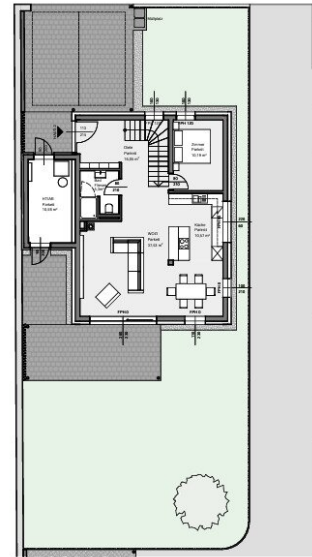
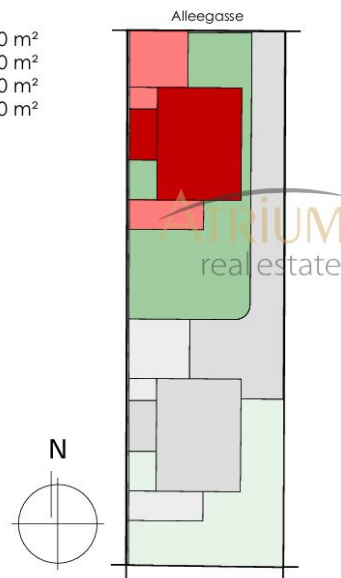


HAUS EINS

Lageplan & Übersichtsplan

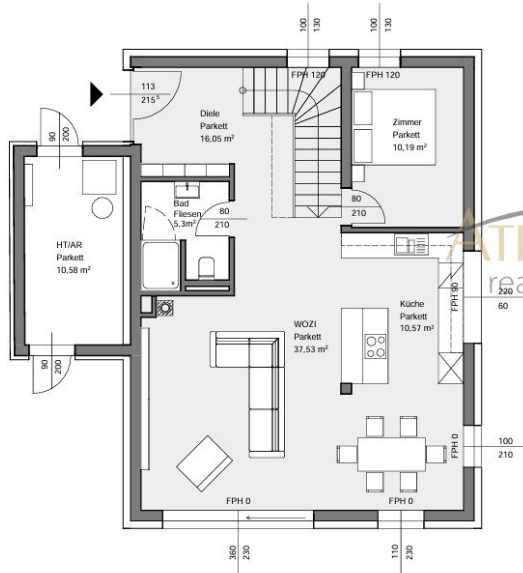
Wohnen
Terrasse
Eigengarten
Nebengebäude

ca. 151,00 m²
ca. 22,00 m²
ca. 171,00 m²
ca. 15,60 m²

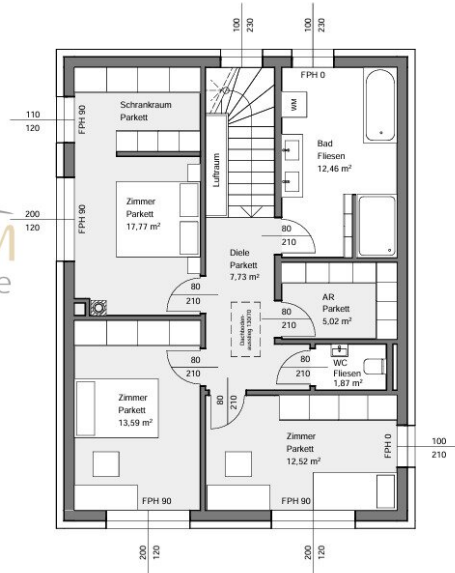


HAUS ZWEI

Geschoßpläne



Erdgeschoß



Obergeschoß



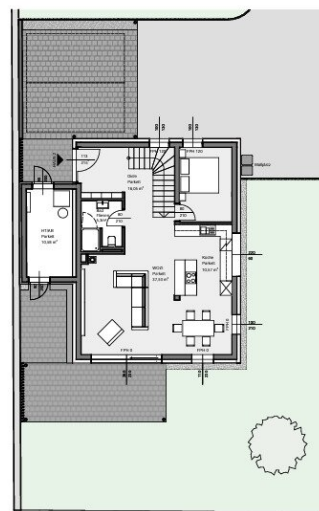
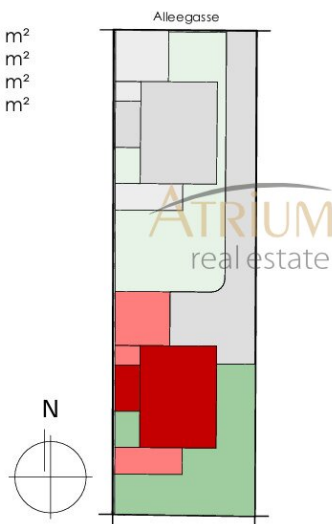
WOHNEN IN DER ALLEEGASSE

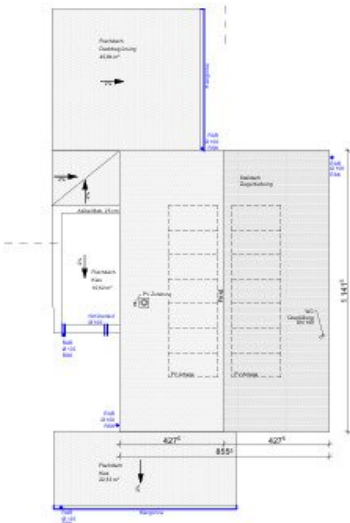
HAUS ZWEI

Lageplan & Übersichtsplan

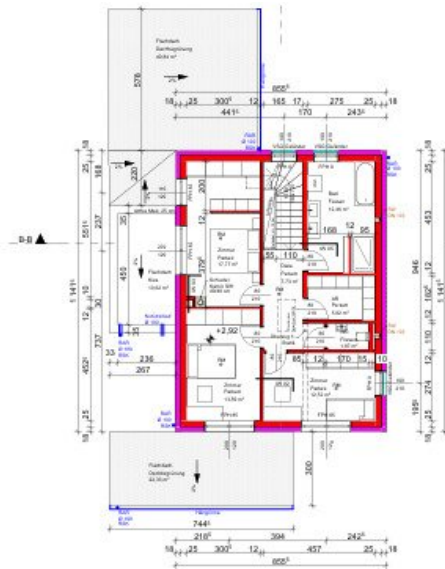
Wohnen
Terrasse
Eigengarten
Nebengebäude

ca. 151,00 m²
ca. 22,00 m²
ca. 169,00 m²
ca. 15,60 m²

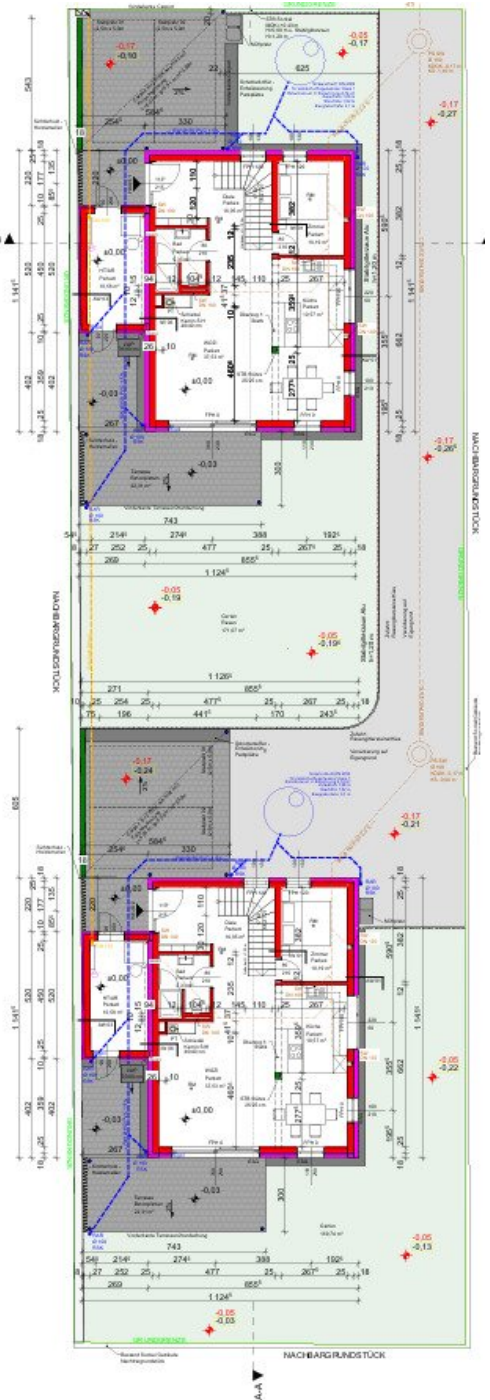




GRUNDRISS DACHDRAUFSICHT



GRUNDRISS OBERGESCHOSS



GRUNDRISS ERDGESCHOSS

Objektbeschreibung

Willkommen in Ihrem neuen Traumhaus umgeben von Ruhe und Natur - Hier erleben Sie Lebensqualität auf höchstem Niveau.

Für alle die mit anpacken wollen bietet sich hier, in der friedvollen Alleegasse gelegen, die perfekte Möglichkeit zur Verwirklichung Ihrer langersehnten Wohnträume. Hand in Hand mit dem Baumeister oder auf eigene Faust können Sie all Ihre individuellen Wünsche und Bedürfnisse in einem Projekt der Sonderklasse umsetzen. Der gut durchdachte Grundriss lässt keinerlei Wünsche offen, aufgeteilt auf zwei Ebenen mit vier getrennten Schlafzimmern und zwei Badezimmer umfasst das Einfamilienhaus eine Wohnnutzfläche von rund 150,60m², 22m² Terrasse und ca. 170m² Eigengärten.

Das Highlight dieses Schmuckstücks ist der lichtdurchflutete Wohn-/ Essbereich mit offenem Küchenbereich und Zugang auf die herrliche Süd-/ Westterrasse. Der private Eigengarten bietet den perfekten Ort um Ihren grünen Daumen zu verwirklichen und entspannte Stunden mit all Ihren Liebsten zu verbringen. Die Häuser in Niedrigenergiebauweise verfügen über je zwei Carport Stellplätze mit eigener Zufahrt, Leerverrohrung für PV - Anlage, ein ca. 15,60m² Nebengebäude und ausreichend Platz zum Entfalten und Wohlfühlen.

Kostenübersicht einzelne Ausbaustufen:

> Straßenseitiges Haus 1:

Für alle, die mit anpacken wollen

Rohbau € 469.000, -

Es fehlt nur noch der Feinschliff

Belagsfertig € 610.000, -

Das Rundum-sorglos-Paket

Schlüsselfertig € 685.000, -

> Hinteres Haus 2:

Für alle, die mit anpacken wollen

Rohbau € 498.000, -

Es fehlt nur mehr der Feinschliff

Belagsfertig € 623.000,

Das Rundum-sorglos-Paket

Schlüsselfertig € 698.000, -

Aufpreis Grundstück mit einem Haus: € 150.000, -

Lage & Infrastruktur:

Diverse Lebensmittelgeschäfte, Trafik, mehrere Bäckereien sowie weitere Geschäfte des täglichen Bedarfs versorgen die Bewohner von Felixdorf. Über den direkten Anschluss zur Autobahn A2 gelangen Sie in ca. 30 Minuten in die pulsierende Stadt Wien und in nur zehn Minuten erreicht man bequem Wiener Neustadt, wo Sie ein breit gefächertes Angebot an weiteren Freizeit- und Sport Aktivitäten erwartet. Felixdorf ist per Bus und Bahn an das öffentliche Verkehrsnetz optimal angeschlossen. Genießen Sie das Beste aus Stadt und Land und werden Teil dieser charmanten Gemeinde, welche seinen Bewohnern viel zu bieten hat.

Neugierig geworden? Für weitere Fragen und Details steht Ihnen Frau Trenk gerne telefonisch unter **+43 677 615 10 881** oder per Mail unter **trenk@atrium-real.at** zur Verfügung.

Wir möchten darauf hinweisen, dass zwischen Eigentümer und Immobilienmakler ein wirtschaftliches Nahverhältnis besteht. Bitte beachte, dass wir aufgrund der Nachweispflicht gegenüber dem Eigentümer nur Anfragen mit vollständiger Angabe der Kontaktdaten bearbeiten können. Herzlichen Dank.

Als gewerbliche Vermögensberater bieten wir Ihnen zusätzlich die passende Finanzierung Ihrer Traumimmobilie zu den besten Konditionen.

Noch nichts gefunden? Wir informieren Sie über geeignete Immobilienangebote noch vor allen anderen.

Legen Sie jetzt Ihren individuellen Suchagenten unter folgendem Link an. Wir schicken Ihnen passende Immobilien exklusiv vorab zu. [Suchagent anlegen](https://atrium-global-investment.service.immo/registrieren/de) - <https://atrium-global-investment.service.immo/registrieren/de>

Noch nichts gefunden? Wir informieren Sie über geeignete Immobilienangebote noch vor allen anderen.

Legen Sie jetzt Ihren individuellen Suchagenten unter folgendem Link an. Wir schicken Ihnen passende Immobilien exklusiv vorab zu.

[Suchagent anlegen](https://atrium-global-investment.service.immo/registrieren/de) - <https://atrium-global-investment.service.immo/registrieren/de>

Wir weisen darauf hin, dass zwischen dem Vermittler und dem zu vermittelnden Dritten ein familiäres oder wirtschaftliches Naheverhältnis besteht.

Der Vermittler ist als Doppelmakler tätig.

Infrastruktur / Entfernungen

Gesundheit

Arzt <1.000m
Apotheke <1.000m
Krankenhaus <7.500m
Klinik <8.500m

Kinder & Schulen

Schule <500m
Kindergarten <500m
Höhere Schule <8.000m
Universität <4.500m

Nahversorgung

Supermarkt <500m
Bäckerei <1.000m
Einkaufszentrum <6.000m

Sonstige

Bank <1.000m
Geldautomat <1.000m
Post <1.500m
Polizei <2.500m

Verkehr

Bus <500m
Bahnhof <2.000m
Autobahnanschluss <4.000m

Flughafen <4.500m

Angaben Entfernung Luftlinie / Quelle: OpenStreetMap