

**Wohnpark Sandgasse - ca. 85,35 m² große Mietwohnung
++ Steirerhome ++**



Wohnzimmer

Objektnummer: 6349/1149

Eine Immobilie von Böchzelt Immobilien GmbH

Zahlen, Daten, Fakten

Art:	Wohnung - Etage
Land:	Österreich
PLZ/Ort:	8720 Knittelfeld
Baujahr:	1975
Wohnfläche:	85,35 m ²
Gesamtfläche:	85,35 m ²
Zimmer:	3
Bäder:	1
WC:	1
Heizwärmebedarf:	C 62,40 kWh / m ² * a
Gesamtenergieeffizienzfaktor:	B 0,98
Gesamtmiete	888,43 €
Kaltmiete (netto)	597,45 €
Kaltmiete	807,66 €
Betriebskosten:	178,63 €
USt.:	80,77 €
Provisionsangabe:	

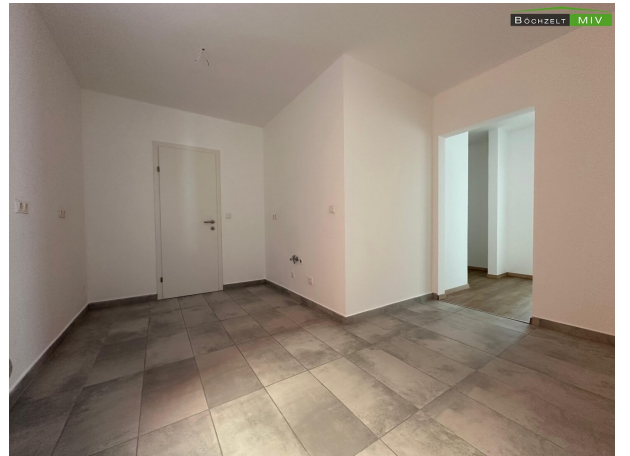
Gemäß Erstauftraggeberprinzip bezahlt der Abgeber die Provision.

Ihr Ansprechpartner

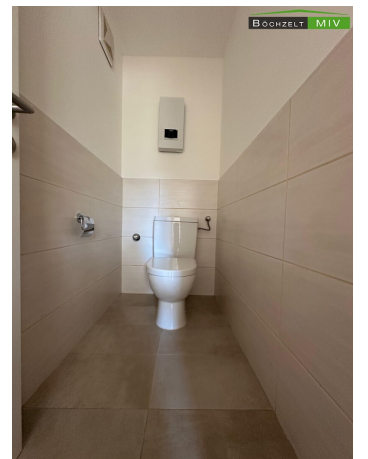


Böchzelt Immobilien GmbH

Böchzelt Immobilien GmbH
Kapuzinerplatz 5
8720 Knittelfeld









Objektbeschreibung

Zur Vermietung gelangt eine ca. 85,35 m² große Mietwohnung mit Loggia. Die Wohnung befindet sich Nahe Stadtpark Knittelfeld und teilt sich gut für Paare oder Familien auf.

Die Raumaufteilung lautet wie folgt: Vorraum, Küche, Abstellraum, Wohnzimmer mit Ausgang auf die Loggia, Schlafzimmer, Kinderzimmer, Badezimmer mit Dusche und ein separates WC.

Ein Tiefgaragenstellplatz könnten nach Absprache und Verfügbarkeit zusätzlich angemietet werden.

Für detaillierte Informationen und einen unverbindlichen Besichtigungstermin können Sie uns gerne unter 03512/822 37 erreichen.

Wir weisen darauf hin, dass zwischen dem Vermittler und dem zu vermittelnden Dritten ein familiäres oder wirtschaftliches Naheverhältnis besteht.

Der Immobilienmakler erklärt, dass er – entgegen dem in der Immobilienwirtschaft üblichen Geschäftsgebrauch des Doppelmaklers – einseitig nur für den Vermieter tätig ist.

Infrastruktur / Entfernungen

Gesundheit

Arzt <500m

Apotheke <1.000m

Krankenhaus <1.000m

Kinder & Schulen

Schule <1.000m

Kindergarten <500m

Nahversorgung

Supermarkt <500m

Bäckerei <1.000m

Einkaufszentrum <6.000m

Sonstige

Bank <500m

Geldautomat <500m

Post <1.000m

Polizei <1.500m

Verkehr

Bus <500m

Autobahnanschluss <2.000m

Bahnhof <1.500m

Flughafen <6.500m

Angaben Entfernung Luftlinie / Quelle: OpenStreetMap