

Co-Workingspace, Büro, Kanzlei: Moderne Bürofläche in Zentrumsnähe



Objektnummer: 283

Eine Immobilie von IMMOBILIS – Kathrin Reitz

Zahlen, Daten, Fakten

Art:	Büro / Praxis
Land:	Österreich
PLZ/Ort:	6020 Innsbruck
Baujahr:	1973
Möbliert:	Teil
Nutzfläche:	174,40 m ²
Bürofläche:	174,40 m ²
Zimmer:	5
WC:	2
Heizwärmebedarf:	B 30,10 kWh / m ² * a
Gesamtenergieeffizienzfaktor:	A 0,77
Kaltmiete (netto)	2.092,80 €
Kaltmiete	2.771,68 €
Miete / m²	12,00 €
Betriebskosten:	678,88 €
USt.:	554,34 €
Infos zu Preis:	

BK lt. Vorschreibung ab 01/2026 Vertragserrichtung lt. Tarif des Vertragserrichters

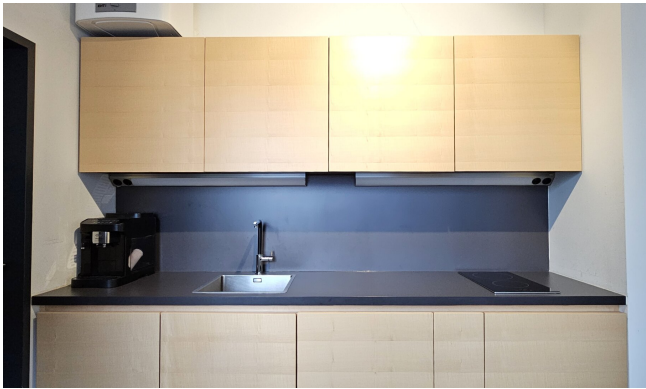
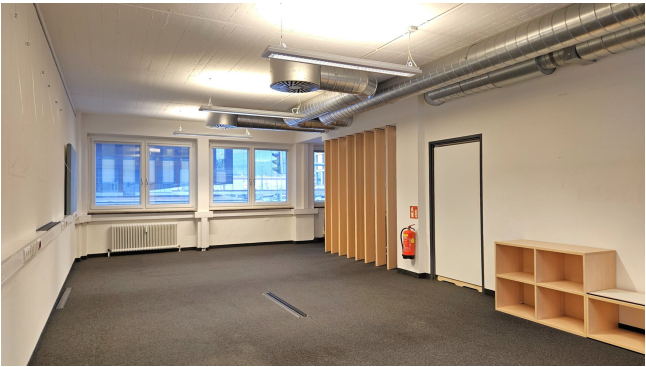
Provisionsangabe:

3 Bruttomonatsmieten zzgl. 20% USt.

Ihr Ansprechpartner



Benjamin Bertoldi







Objektbeschreibung

Diese großzügige Bürofläche im 1. Obergeschoß bietet Ihnen ideale Voraussetzungen für moderne Arbeitsplätze - Desksharing, Großraumbüros, offene Meetingpoints usw. für ein inspirierendes Arbeitsumfeld Ihrer Mitarbeiter. Der Zugang erfolgt straßenseitig über das innenliegende Treppenhaus, oder bequem über den vorhandenen Personenaufzug. Es besteht die Möglichkeit für bis zu 11 fixen Arbeitsplätze in der Bürofläche. Große Fensterfronten sorgen für viel natürliches Tageslicht und damit für eine angenehme Arbeitsatmosphäre. Eine Klimaanlage sorgt zusätzlich für ein angenehmes Raumklima.

Die Bürofläche ist mit zeitgemäßen Materialien, stylisch und modern ausgestattet, welche sowohl Funktionalität und Stil vereinen. Ausreichende Anschlüsse für Internet und Telefon sind vorhanden.

In der hauseigenen Tiefgarage und/oder im Innenhof können zudem, wenn nötig KFZ-Abstellplätze angemietet werden. Anzahl und Miete der Parkplätze sind gesondert zu vereinbaren.

Fordern Sie unser Exposé an und verschaffen Sie sich einen ersten Eindruck der Fläche mit unserem 360°-Rundgang.

FAZIT: Arbeitsräume sind nicht nur physisch-materiell zu denken. Vielmehr ist der Arbeitsraum vs. Arbeitsplatz als Geflecht zwischen Menschen, der Aufgabe und dem Objekt zu sehen.

Der Vermittler ist als Doppelmakler tätig.

Infrastruktur / Entfernungen

Gesundheit

Arzt <500m

Apotheke <500m

Klinik <1.000m

Krankenhaus <1.000m

Kinder & Schulen

Schule <500m

Kindergarten <500m

Universität <500m

Höhere Schule <1.000m

Nahversorgung

Supermarkt <500m

Bäckerei <500m
Einkaufszentrum <500m

Sonstige

Bank <500m
Geldautomat <500m
Polizei <500m
Post <500m

Verkehr

Bus <500m
Straßenbahn <500m
Autobahnanschluss <1.500m
Bahnhof <500m
Flughafen <4.000m

Angaben Entfernung Luftlinie / Quelle: OpenStreetMap