

**Top-Investitionsmöglichkeit in der Steiermark:
Betriebsbaugrund in Teipl (Gemeinde Lannach) mit
Erweiterungspotenzial!!**



Objektnummer: 6409/554

Eine Immobilie von ITL | Immo Treuhand Liebminger

Zahlen, Daten, Fakten

Adresse	In der Schlieb
Art:	Grundstück - Betriebsbaugrund
Land:	Österreich
PLZ/Ort:	8511 Teipl
Gesamtfläche:	6.980,00 m ²
Kaufpreis:	499.000,00 €
Provisionsangabe:	

3% des Kaufpreises zzgl. 20% USt.

Ihr Ansprechpartner



Bernd Swoboda

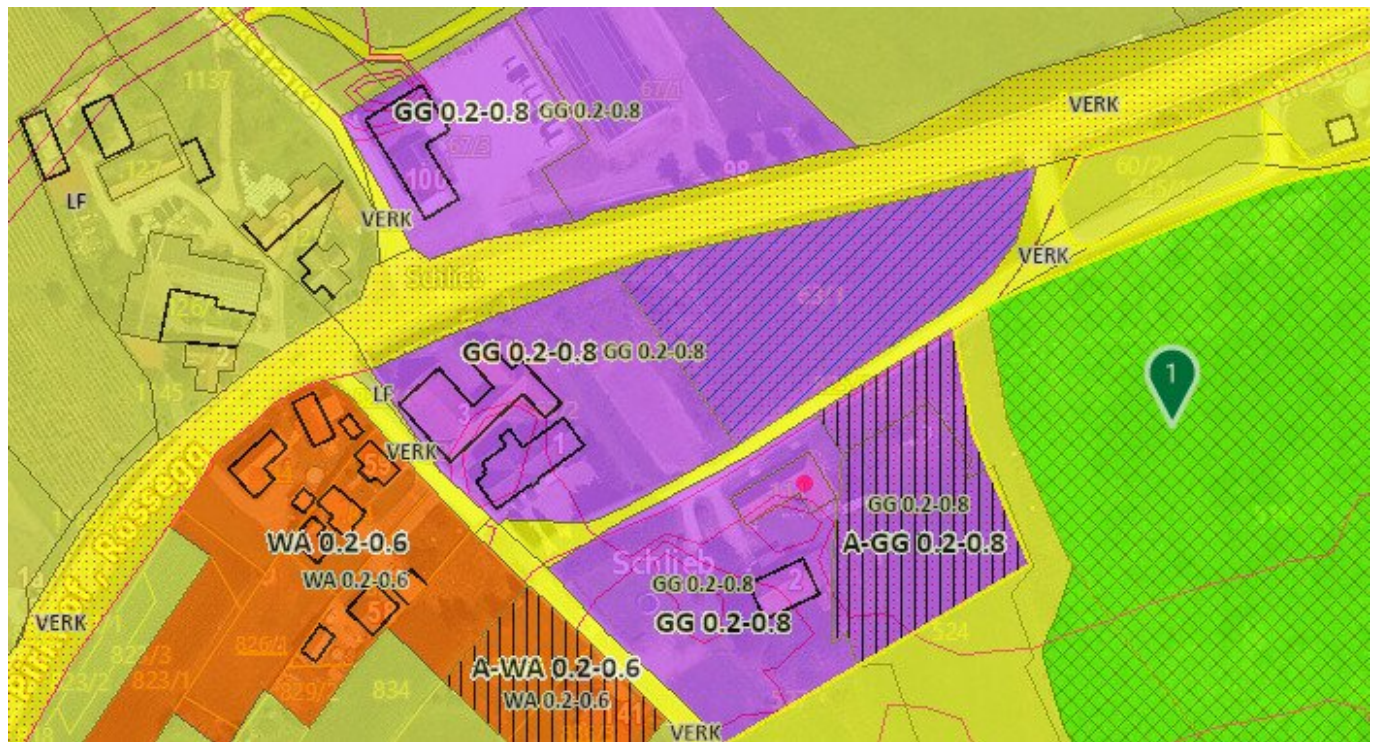
Immo Treuhand Liebming GmbH
Hauptplatz 14
8720 Knittelfeld

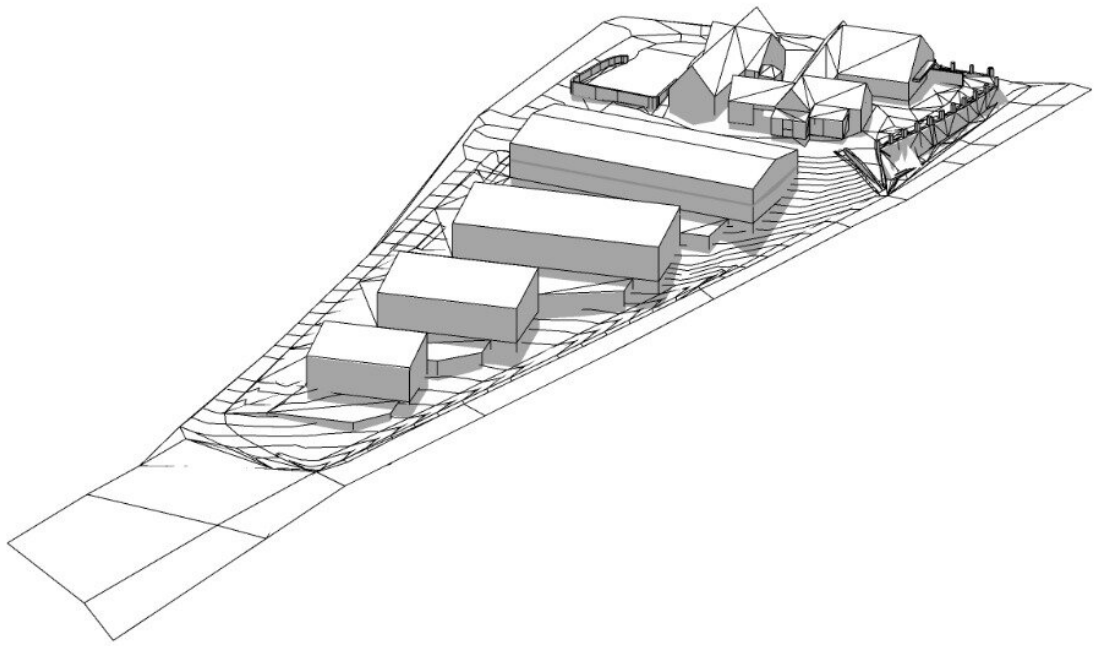
T +43351244159
H +436647639156

Gerne stehe ich Ihnen für weitere Informationen oder einen Besichtigungstermin zur Verfügung.









Objektbeschreibung

Entdecken Sie Ihre Chance auf eine erstklassige Investition im malerischen **Teipl**, einem charmanten Ort in der wirtschaftlich stabilen **Steiermark**.

Zum Verkauf steht ein großzügiger **Betriebsbaugrund mit einer Fläche von ca. 5.863 m²**, der Ihnen vielfältige Möglichkeiten zur Realisierung Ihrer unternehmerischen Visionen bietet.

Highlights des Grundstücks:

- **Kaufpreis:** € 499.000,–
- **Grundstücksfläche:** ca. 5.863 m² plus Grünland ca.1117m²
- **Widmung:** GG 0,2-0,8
- **Erweiterungsmöglichkeit:** Optional ist ein **angrenzendes Grundstück im Gewerbegebiet** ebenfalls verfügbar – ideal zur Vergrößerung oder strategischen Flächennutzung
- **Lage:** hervorragend angebunden
- **Grünblick:** Inspirierendes Arbeitsumfeld mit Blick in die Natur

Attraktive Lage mit ausgezeichneter Erreichbarkeit

Die Lage überzeugt nicht nur durch ihre natürliche Schönheit, sondern auch durch ihre **exzellente Verkehrsanbindung**. Eine nahegelegene **Busverbindung** gewährleistet eine bequeme Erreichbarkeit für Mitarbeiter, Kunden und Geschäftspartner. Die Kombination aus ruhiger Umgebung und guter Infrastruktur schafft ideale Bedingungen für produktives Arbeiten und nachhaltiges Wachstum.

Vielfältige Nutzungsmöglichkeiten

Ob **Produktionsbetrieb, Lagerfläche, Handwerksbetrieb oder Dienstleistungszentrum** – dieses Grundstück bietet optimale Voraussetzungen für verschiedenste Branchen. Die grüne Umgebung schafft ein angenehmes Arbeitsumfeld und fördert Kreativität, Konzentration und Wohlbefinden.

Investieren Sie in eine Region mit Zukunft

Teipl steht für hohe Lebensqualität, wirtschaftliche Stabilität und ein wachsendes Netzwerk an erfolgreichen Unternehmen. Nutzen Sie diese Gelegenheit, sich in einer aufstrebenden Region zu positionieren und Ihre unternehmerische Zukunft aktiv zu gestalten.

Kontaktieren Sie uns gerne für weitere Informationen oder zur Vereinbarung eines Besichtigungstermins.

Dieses einzigartige Grundstück wartet darauf, mit Leben und Vision gefüllt zu werden.

Wir weisen darauf hin, dass zwischen dem Vermittler und dem zu vermittelnden Dritten ein familiäres oder wirtschaftliches Naheverhältnis besteht.

Der Vermittler ist als Doppelmakler tätig.

Infrastruktur / Entfernungen

Gesundheit

Arzt <2.000m

Apotheke <3.000m

Kinder & Schulen

Schule <2.750m

Kindergarten <3.000m

Nahversorgung

Supermarkt <3.000m

Bäckerei <3.000m

Sonstige

Geldautomat <3.250m

Bank <3.250m

Polizei <3.500m

Post <3.750m

Verkehr

Bus <250m

Bahnhof <3.500m

Autobahnanschluss <5.750m

Angaben Entfernung Luftlinie / Quelle: OpenStreetMap