

2-Zimmer-Altbauwohnung in Wien Meidling - unbefristet vermietet



Objektnummer: 6244/946

Eine Immobilie von COORE-GC Real Estate GmbH

Zahlen, Daten, Fakten

Art:	Wohnung
Land:	Österreich
PLZ/Ort:	1120 Wien
Baujahr:	1900
Alter:	Altbau
Wohnfläche:	71,07 m ²
Zimmer:	2
Bäder:	1
WC:	1
Heizwärmebedarf:	C 70,80 kWh / m ² * a
Gesamtenergieeffizienzfaktor:	D 1,94
Kaufpreis:	270.000,00 €
Betriebskosten:	206,64 €
USt.:	20,66 €
Provisionsangabe:	

3% des Kaufpreises zzgl. 20% USt.

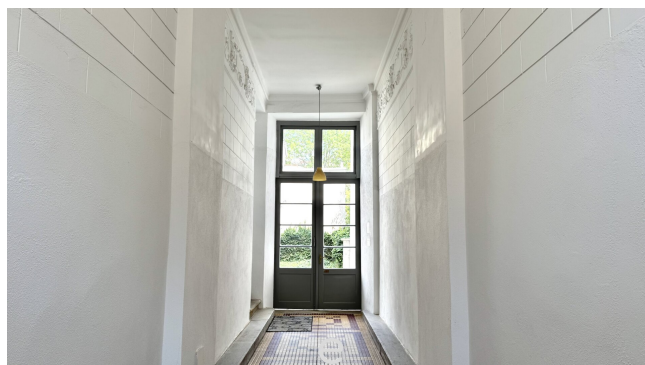
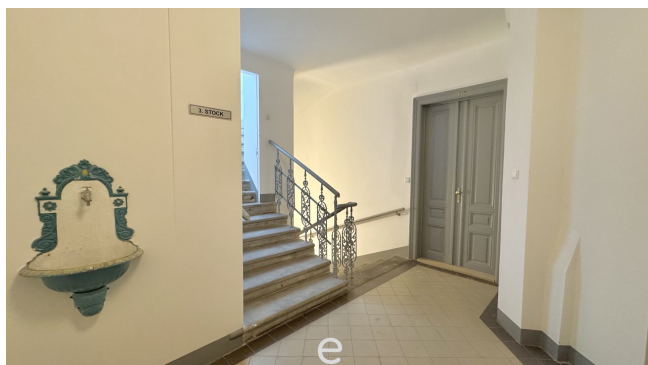
Ihr Ansprechpartner

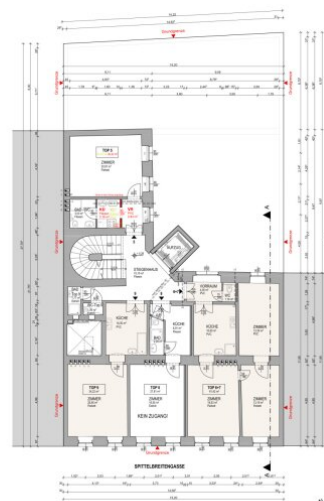
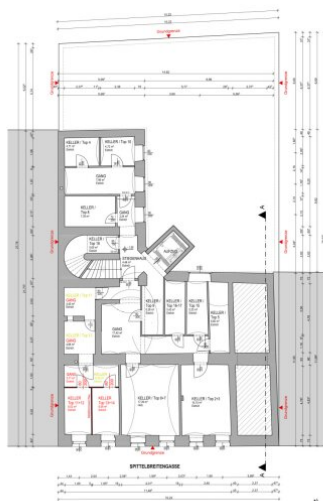
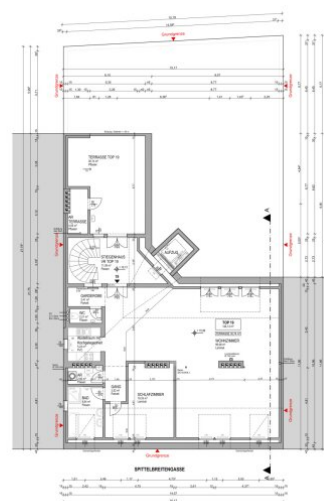
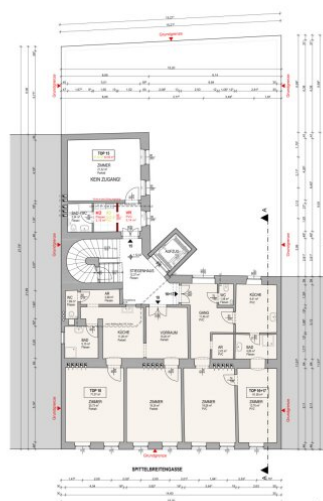
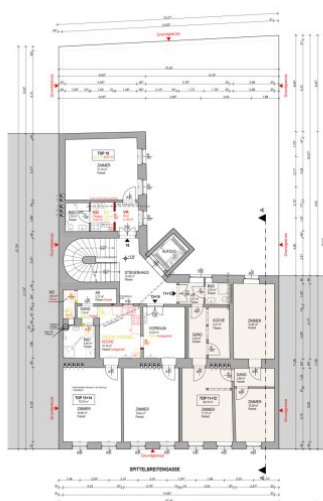
Sophie Mayerhofer

eurea Real Estates GmbH
Hans-Sachs-Straße 1a
4600 Wels

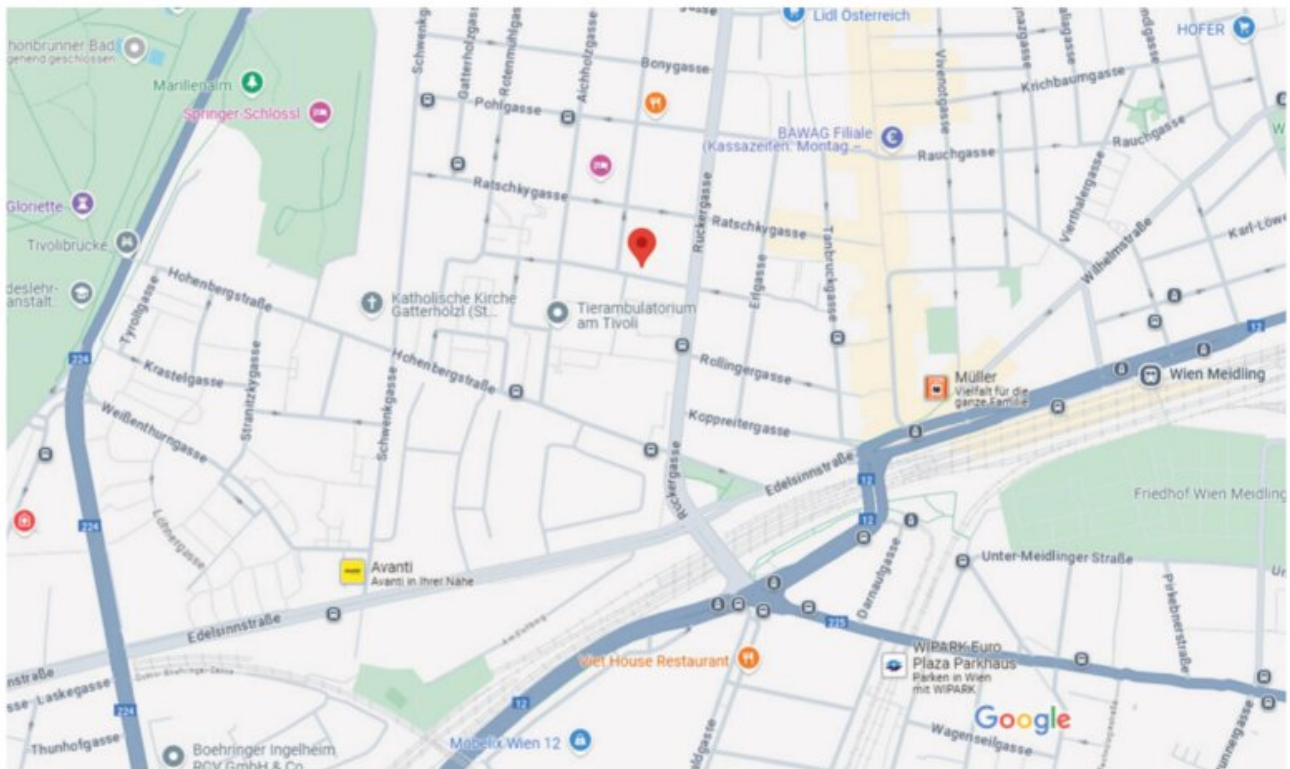
T +4367764855412

Gerne stehe ich Ihnen für weitere Informationen oder einen Besichtigungstermin zur Verfügung.

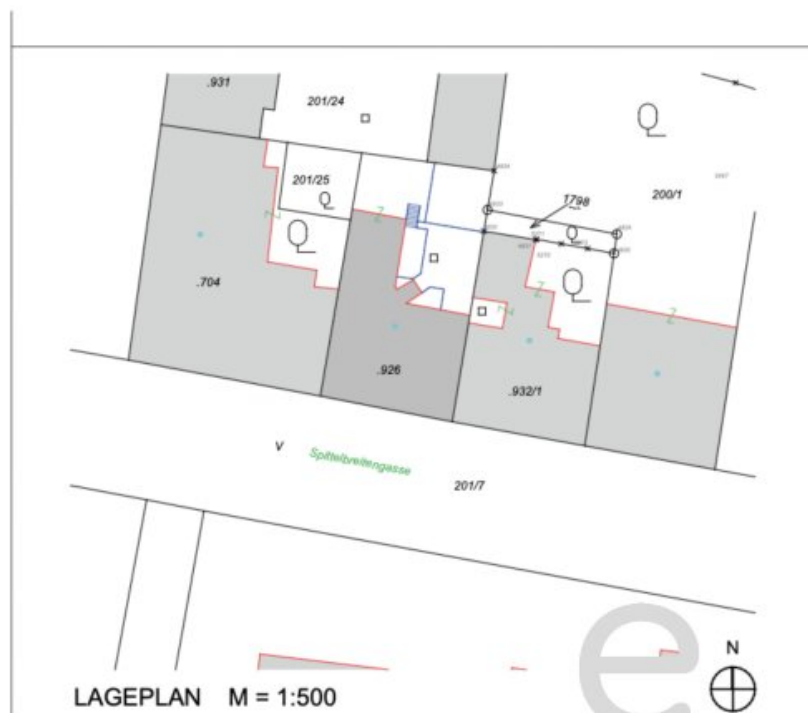




8.2 Lageplan



8.3 Katasterplan



Objektbeschreibung

Wohnfeeling im Altbau-Stil!

Das charmante Gründerzeithaus besteht aus einem **fünfgeschossigen Gebäude mit ausgebautem Dachgeschoss** und umfasst insgesamt **14 Wohnungen**. Nach einer umfassenden Instandsetzung präsentiert sich das Haus in gepflegtem Gesamtzustand: Die reich verzierte Fassade wurde sorgfältig aufgearbeitet, das Entrée sowie das Stiegenhaus geschliffen, neu gestrichen und geschmackvoll aufbereitet.

Im ruhigen Innenhof befinden sich der Zugang zum Aufzug, der vom Kellergeschoss bis ins Dachgeschoss führt, ein Allgemeingarten, Fahrradabstellplätze sowie die Müllentsorgung. Die Wohnungen sind hell und lichtdurchflutet und zeichnen sich durch einen **klassischen Altbau-Stil** mit hohen Räumen aus. Beheizt wird mittels Gasetagenheizung.

Ein Teil der Wohnungen ist aktuell befristet bzw. unbefristet vermietet – insbesondere die befristeten Einheiten bieten Anlegern attraktive Perspektiven für künftigen Eigenbedarf oder Wertsteigerung.

Laut dem Gutachten der Allgemeinflächen geht hervor, dass die Elektroinstallation inkl. Steigleitung und Erdungsanlage erneuert wird. Der Verkäufer verpflichtet sich, sämtliche laut vorliegenden Gutachten resultierenden Kosten für die Erneuerungen der Elektroinstallation inkl. Steigleitung und Erdungsanlage vollständig zu tragen. Eine Umlage dieser Kosten auf die Käufer, die Eigentümergemeinschaft oder auf Rücklagen gemäß WEG ist ausdrücklich ausgeschlossen.

2-Zimmer-Altbauwohnung – unbefristet vermietet in 1120 Wien

Diese **ca. 71,07 m² große 2-Zimmer-Wohnung** befindet sich im **3. Obergeschoss** eines stilvollen Gründerzeithauses in ruhiger Lage des 12. Bezirks – nur wenige Gehminuten vom Schloss Schönbrunn und der Meidlinger Hauptstraße entfernt.

Die Einheit ist derzeit **unbefristet vermietet**.

Mietvertragsbeginn: 01.08.2007

Jährliche Nettomieteinnahmen: 7.801,20 € netto zzgl. 10% USt.

Zur Wahrung der Privatsphäre des Mieters stehen derzeit keine Innenaufnahmen zur Verfügung.

Bitte beachten Sie, dass wir aufgrund der Nachweispflicht gegenüber dem Eigentümer nur Anfragen mit vollständiger Angabe ihrer Kontaktdaten (Anschrift, Telefonnummer,

E-Mailadresse) bearbeiten können. Energieausweis wird gerade erstellt und wird nachgereicht!

Wir freuen uns auf Ihr Interesse und stehen für einen Besichtigungs und Beratungstermin gerne zur Verfügung!

Sophie Mayerhofer, Tel: 0677/6485 5412, sm@eurea.at

Noch nichts gefunden? Wir informieren Sie über geeignete Immobilienangebote noch vor allen anderen.

Legen Sie jetzt Ihren individuellen Suchagenten unter folgendem Link an. Wir schicken Ihnen passende Immobilien exklusiv vorab zu.

[Suchagent anlegen](https://eurea-real-estates.service.immo/registrieren/de) - <https://eurea-real-estates.service.immo/registrieren/de>

Wir weisen darauf hin, dass zwischen dem Vermittler und dem zu vermittelnden Dritten ein familiäres oder wirtschaftliches Naheverhältnis besteht.

Der Vermittler ist als Doppelmakler tätig.

Infrastruktur / Entfernungen

Gesundheit

Arzt <500m

Apotheke <500m

Klinik <1.000m

Krankenhaus <1.500m

Kinder & Schulen

Schule <500m

Kindergarten <500m

Universität <1.000m

Höhere Schule <1.000m

Nahversorgung

Supermarkt <500m

Bäckerei <500m

Einkaufszentrum <500m

Sonstige

Geldautomat <500m

Bank <500m

Post <1.000m

Polizei <500m

Verkehr

Bus <500m

U-Bahn <500m

Straßenbahn <500m

Bahnhof <500m

Autobahnanschluss <2.500m

Angaben Entfernung Luftlinie / Quelle: OpenStreetMap