

**AKTION 2025 BM DHH – BELAGSFERTIG zum FIXPREIS!
ohne GRUNDSTÜCK !!**



Objektnummer: 5576/3435

Eine Immobilie von Wohntraumreal GmbH

Zahlen, Daten, Fakten

Art:	Haus - Doppelhaushälfte
Land:	Österreich
PLZ/Ort:	4481 Raffelstetten
Kaufpreis:	285.444,00 €
Provisionsangabe:	

3% des Kaufpreises zzgl. 20% USt.

Ihr Ansprechpartner



Jakob Hammer

Wohntraumreal GmbH
Rosenauerstraße 4
4040 Linz

T +43 660 444 7272

Gerne stehe ich Ihnen für weitere Informationen oder einen Besichtigungstermin zur Verfügung.

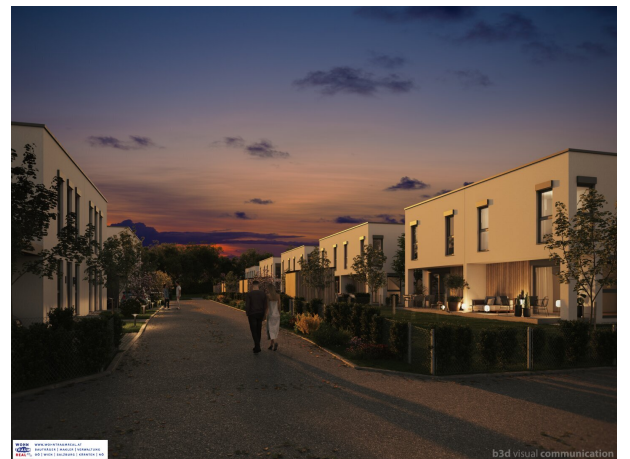


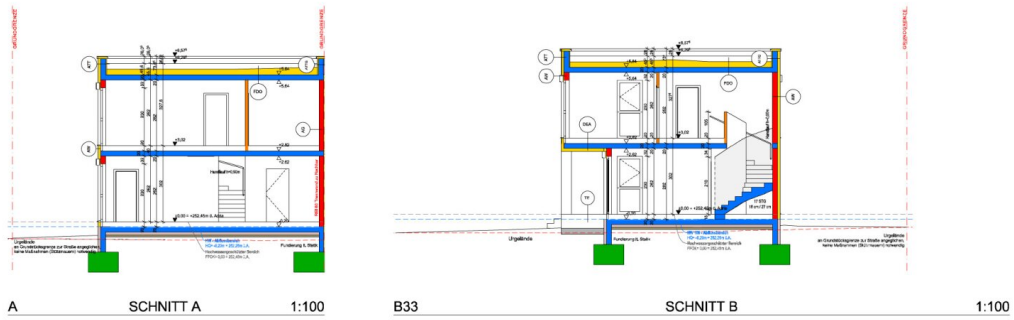












WORK
www.worke.at
BAUSTRÄGER | MASSE | VERBÄNDERUNG
REAL | 05 2100 1000 | SALZBURG | KRAUTEN | 05







Objektbeschreibung

? AKTION 2025

sie warten immer noch?

oder fragen sich, wann eigentlich der beste zeitpunkt zum bauen ist?

ganz einfach: jetzt.

billiger wird nix – das war in den letzten 10 jahren nie anders.

ab november startet unsere aktion 2025:

wer bis 31. dezember 2025 ein kaufanbot unterzeichnet,

sichert sich den fixpreis – garantiert,

auch wenn die marktpreise wieder steigen.

der baubeginn erfolgt individuell nach vereinbarung.

ja ja, jetzt sagen sie: *„was redet der hammer da schon wieder...“*

aber warten sie ab – im februar heißt's dann:

„na schau, der hammer hat recht gehabt.“

wer heuer noch unterschreibt, spart sich bis zu € 25.000–

einfach, weil er schneller war.

kurz zum haus:

? massiv gebautes baumeister-haus

? individuelle planung teilweise möglich

wenn sie mehr wissen wollen – fragen sie einfach.

der rest steht im exposé.

andere schreiben romane – wir bauen häuser.

kurz gesagt: sie wissen, was sie wollen, und wir wissen, wie man's baut.

BAUSTART DER ERSTEN DOPPELHÄUSER ERFOLGT

? AKTION 2025 Raffelstetten – belagsfertig ab € 285.444

Infrastruktur / Entfernungen

Gesundheit

Arzt <2.000m

Apotheke <500m

Klinik <3.500m

Kinder & Schulen

Kindergarten <500m

Schule <500m

Nahversorgung

Supermarkt <500m

Bäckerei <500m

Einkaufszentrum <1.500m

Sonstige

Bank <500m

Geldautomat <500m

Post <500m

Polizei <3.500m

Verkehr

Bus <500m

Straßenbahn <6.000m

Autobahnanschluss <1.000m

Bahnhof <1.500m

Angaben Entfernung Luftlinie / Quelle: OpenStreetMap